



TARASTEN KIERTOTALOUSALUE OY

LIITO-ORAVASELVITYS 2023

4.5.2023

Tarasten Kiertotalousalue Oy

Envineer Oy

Maria Murto

maria.murto@envineer.fi

www.envineer.fi

Y-tunnus: 2850396-1

Projektinnumero: 10146-004

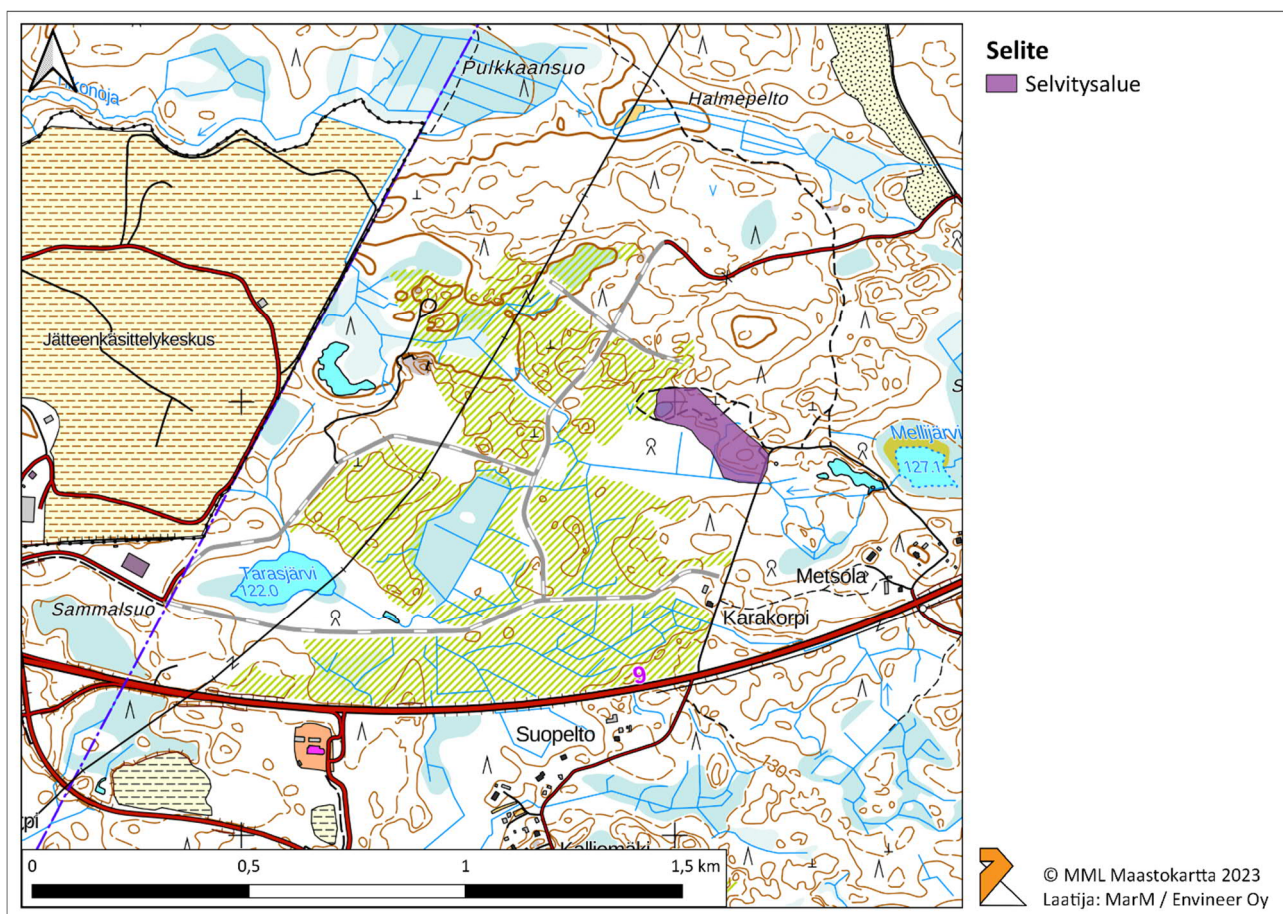
SISÄLLYSLUETTELO

- 1 JOHDANTO 4
- 2 LIITO-ORAVA 5
- 3 JOHTOPÄÄTÖKSET 5

1 JOHDANTO

Tarasten Kiertotalousalue Oy on perustamassa kiertotalousaluetta Kangasalan ja Tampereen rajalle, Tarasjärven alueelle. Alueelle on tehty useita aiempia luontoselvityksiä kaavoitusta varten. Vuoden 2018 täydentävän selvityksen yhteydessä alueelta löydettiin elinvoimainen liito-oravan elinpiiri. Tämän selvityksen tarkoituksena on selvittää, onko elinpiiri edelleen elinvoimainen ja liito-oravalle soveltuva.

Maastotyöt ja raportoinnin suoritti Maria Murto Envineer Oy:stä. Luontoselvitysalue on esitetty kuvassa 1.



Kuva 1. Selvitysalue on aiemmin tunnettu liito-oravan elinpiiri.

2 LIITO-ORAVA

Liito-orava (*Pteromys volans*) kuuluu Luontodirektiivin IV(a)-liitteen lajeihin. Laji on viimeisimmässä uhanalaisuusarvioinnissa arvioitu vaarantuneeksi (2019 VU). Lajin tyypillinen elinympäristö on varttunut kuusivaltainen sekametsä, jossa on järeitä kuusia suojaupiksi sekä kolopuita pesä- ja piilopaikoiksi ja lehtipuita ravinnoksi. Erityisesti laji suosii käpytikan kovertamia koloja, jotka ovat yleensä haavoissa. Myös oravan rakentamat risupesät soveltuvat pesäpaikoiksi. Liito-oravan lisääntymis- ja levähdyspaikkojen hävittäminen ja heikentäminen on luonnonsuojelulain nojalla kielletty.

Selvityksen maastotyöt toteutettiin yhden käynnin aikana 5.4.2023. Selvitysalueella on suoritettu harvennushakkuu, minkä takia metsän rakennepiirteet ovat muuttuneet liito-oravalle epäsuotuisiksi. Liito-orava suosii ensisijaisesti haapoja ruokailu- ja kolopuina. Ainoat pari haapaa löytyivät alueen itäreunalta läheltä Siperiantietä. Koivua on runsaammin, mutta nekin ovat yhtä lailla kolottomia. Jäljelle jäänyt puusto on nuorta ja selvitysalueen ulkopuolella tehdyt hakkuut ovat lisäksi vähentäneet mahdollisten kulkureittien määrää alueelle ja sieltä pois.

3 JOHTOPÄÄTÖKSET

Koko selvitysalueen kattavasta tutkimisesta huolimatta elinpiiriltä ei löytynyt liito-oravan papanoita eikä yhtään liito-oravalle soveltuvaa kolo- tai risupesäpuuta. Alue ei nykytilassaan ole liito-oravalle potentiaalinen elinympäristö.



envineer.fi