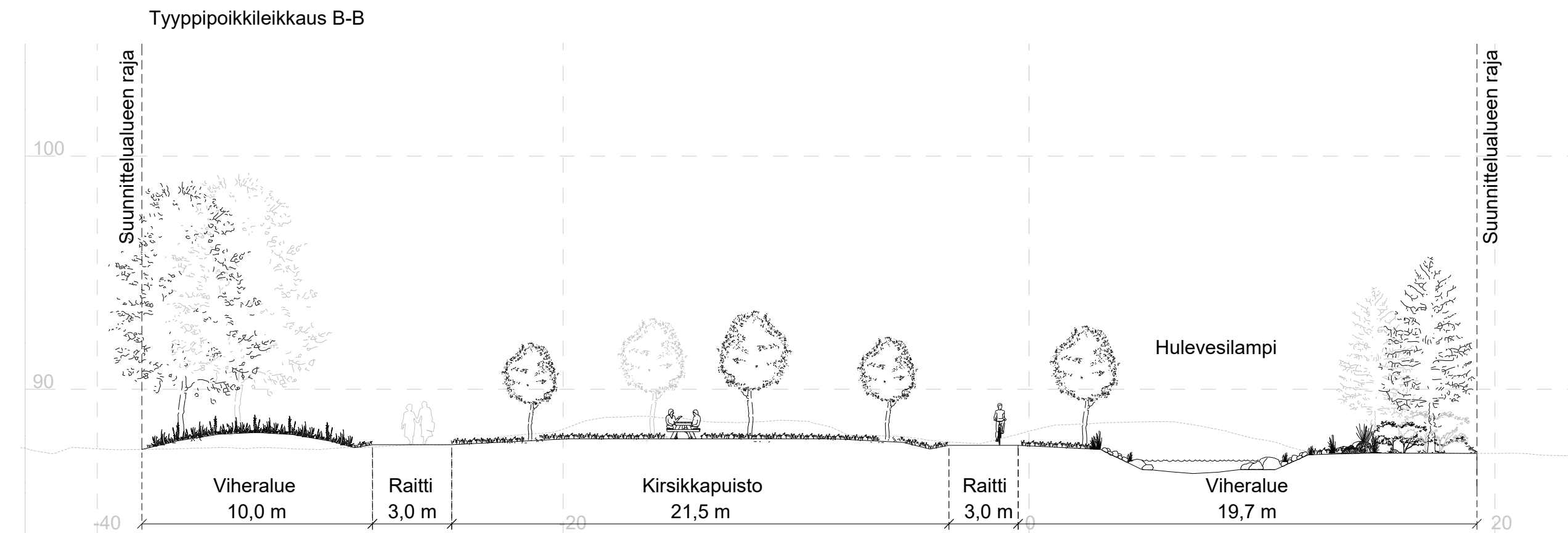
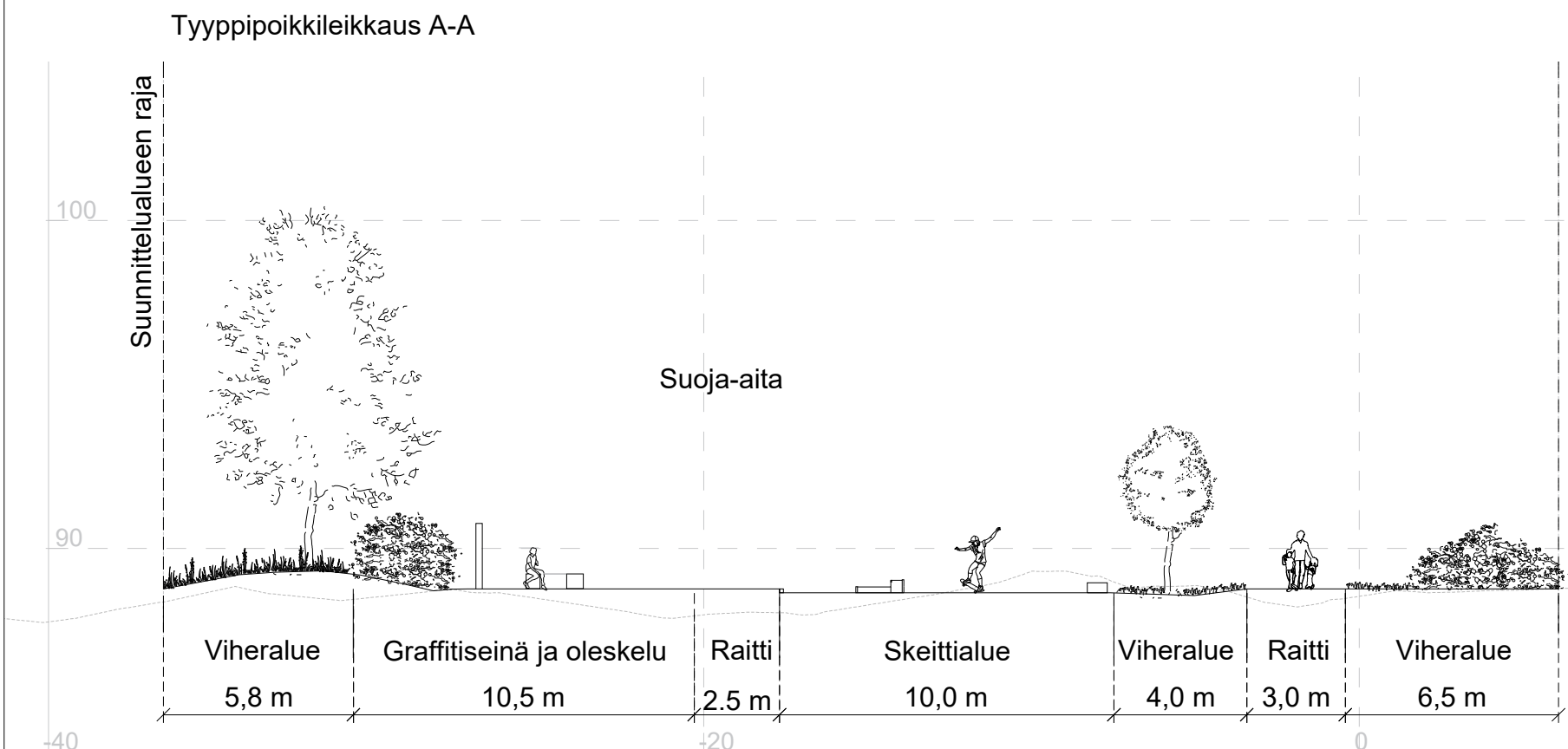


TYYPPIPOIKKILEIKKAUKSET

1:200



SUUNNITELMASELOSTUS

Pikkolan puistoalue sijaitsee Kangasalan Pikkolan kaupunginosan alueella Finntien ja Lahdentien väliin sijoitettavalla viheralueella. Puiston sijainti näkyvällä paikalla Kangasalan sisäntulotien tuntumassa on lähtökohtana yleissuunnitelmalle, jossa esitetään näyttävää puistoa vesiaiheineen ja kukkivine puukujanteineen.

Alue on olosuhteiltaan haastava kostean maaperän ja valtatie läheisyyden vuoksi. Suunnitelmassa esitetäänkin, että puistokäytävän pohjoispuolelle rakennetaan luonnollisesti kaarteleva lampien ja purojen sarja, joka viivyyttää hulevesiä ja kuivattaa osaltaan aluetta käyttökelpoisemmaksi erilaisille toimintoille. Rakennustöissä ylijäävistä maamassoista muotoillaan loivapiirteisiä kumpareita tuomaan vaihtelevuutta ympäristöön.

Puiston läpi kulkeva pääreitti siirretään kokonaan viheralueelle ja asfaltoitetaan uudelleen. Uusia polkuyhteyksiä lisätään Lahdentien uuteen alikulkuaan sekä oleskelualueita, joissa voi nauttia kesäpäivästä istuskellen tai piknikkiä viettäen. Nykyiset istutukset ja avoin näkymä etelän suuntaan säilytetään Kangasalakyltin ympärillä.

Uudet puistutukset luovat varjoa ja näyttävä kukkivien puiden kujanne iloa silmälle. Pääkäytävän reunojen sekä oleskelualueiden nurmialueet ovat siististä leikattua nurmea. Puiston avoimille reuna-alueilla esitetään monivuotisen kasvien toteutettavaa koko kesän kukkivaa niittyä. Värikäs luonnonmukainen niittykasvillisuus tarjoaa myös ravintoa ja suojaa pörräisille. Kirsikkapuistoalue toimii piknikalueena ja sinne sijoitetaan penkki- ja pöytäryhmiä.

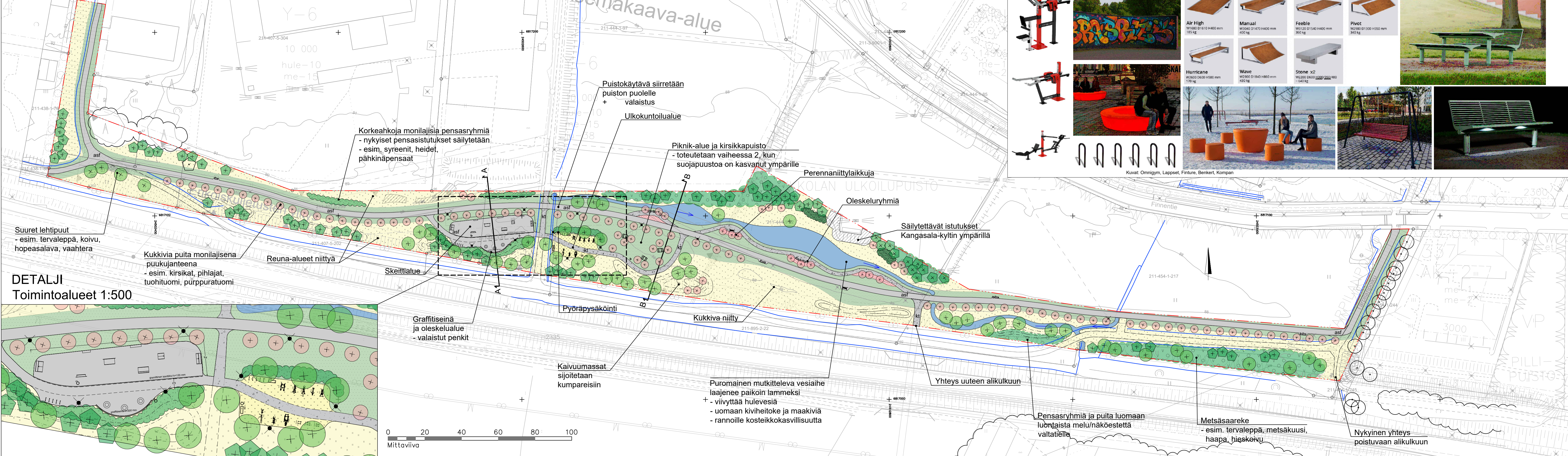
Nykyisten syreeni-istutusten lisäksi puiston reuna-alueille istutetaan havu- ja lehtipensasryhmiä rajaamaan näkymiä ja tuomaan vuodenaikojen vaihtelevuutta kukinnallaan. Osa reuna-alueista annetaan metsittyä ja metsäsaarekkeiden kehitystä nopeutetaan istuttamalla metsätaimien lisäksi suurikokoisempia puun taimia.

Toimintoalueista itäisemmälle asfaltoitavalle alueelle sijoitetaan skeittiparkki ja oleskelualue. Skeittialueen pinta on 12 cm matalammalla kuin alueen läpi kulkeva reitti ja reunaan asennetaan kanttikivi, joka toimii rajaavana ja skeittialueita pysäyttävänä elementtinä. Oleskelualueelle sijoitetaan itsevalaisuvia penkkejä sekä 2 m korkeita graffitiseiniä. Läntinen kenttä toimii esteettömänä ulokuntoilualueena. Penkkejä ja roska-astioita lisätään nykyisestä ja alueet valaistaan.

Puistoalueen lumovoimaisuutta tuetaan taiteen ja valaistuksen keinoin. Kohdevalaisimet ja valaistut penkit tuovat mielenkiintoa ja lisäävät käytettävyyttä ja turvallisuutta pimeään aikaan.

ASEMAPIIRROS

1:1000



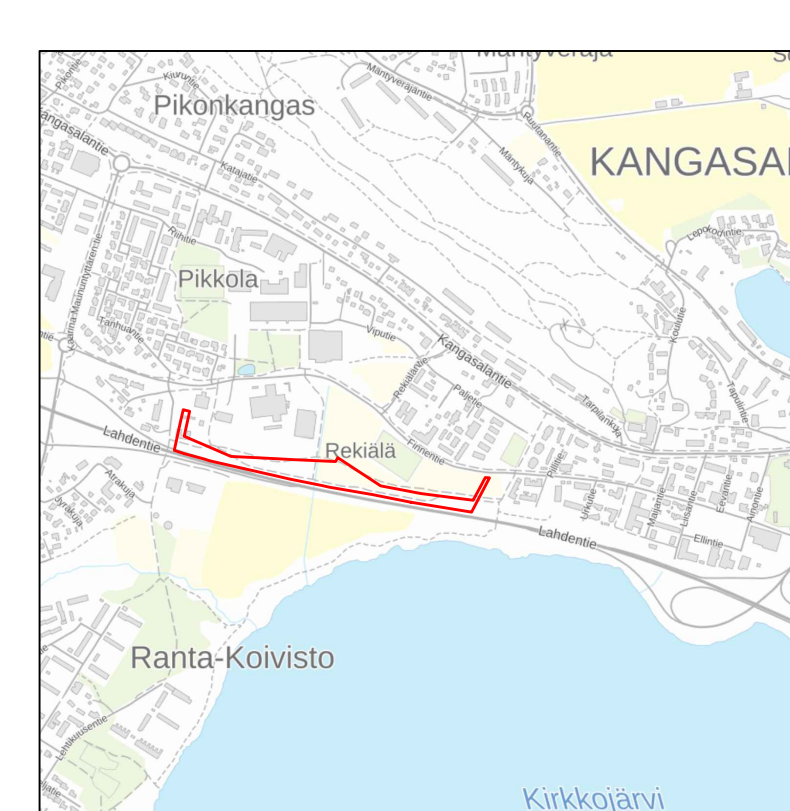
LIIKUNTAVÄLINEET, KALUSTEET JA VARUSTEET, esimerkkejä



MERKINNÄT

- oleva puusto
- oleva pensas
- istutettava lehtipuu, kukkiva
- istutettava lehtipuu, suuri
- oleva lehtipuu
- oleva havupuu
- suunnittelun alueen raja
- piknikpöytä / penkki / roska-astia
- valaisin uusi / nykyinen
- maastokumpare
- asf asfaltti
- kt kivituhka
- hiekkatekonurmi, vaal.keltainen
- vesialue, virtausnuoli
- nurmi
- kukkiva niitty
- perennaniitty
- lehtipensasalue
- havupensasalue
- sekametsitys

SIJAINTIKARTTA



Sijainti kartassa punaisella rajauksella

Kangasala

Kangasalan kaupunki		Tekninen keskus / Rakentamisen palvelualue	
PIKKOLAN VIHERALUE		MUUTOS	
PIKKOLA		TARK.	
YLEISSUUNNITELMA		HYV.	
ASEMAPIIRUSTUS 1:1000		PVM.	
DETALJI 1:500		HYV.	
TYYPPIPOIKKILEIKKAUS 1:200		PVM. 8.4.2026	
AFRY		TEK.	
PIIIRT. SUUNN. TARK.	A-M Pohja A-M Pohja J-P Reilin	KOORD.-JÄRJ. ETRS-GK24 KORK.-JÄRJ. N2000	PIIR. N:O 1-22-25