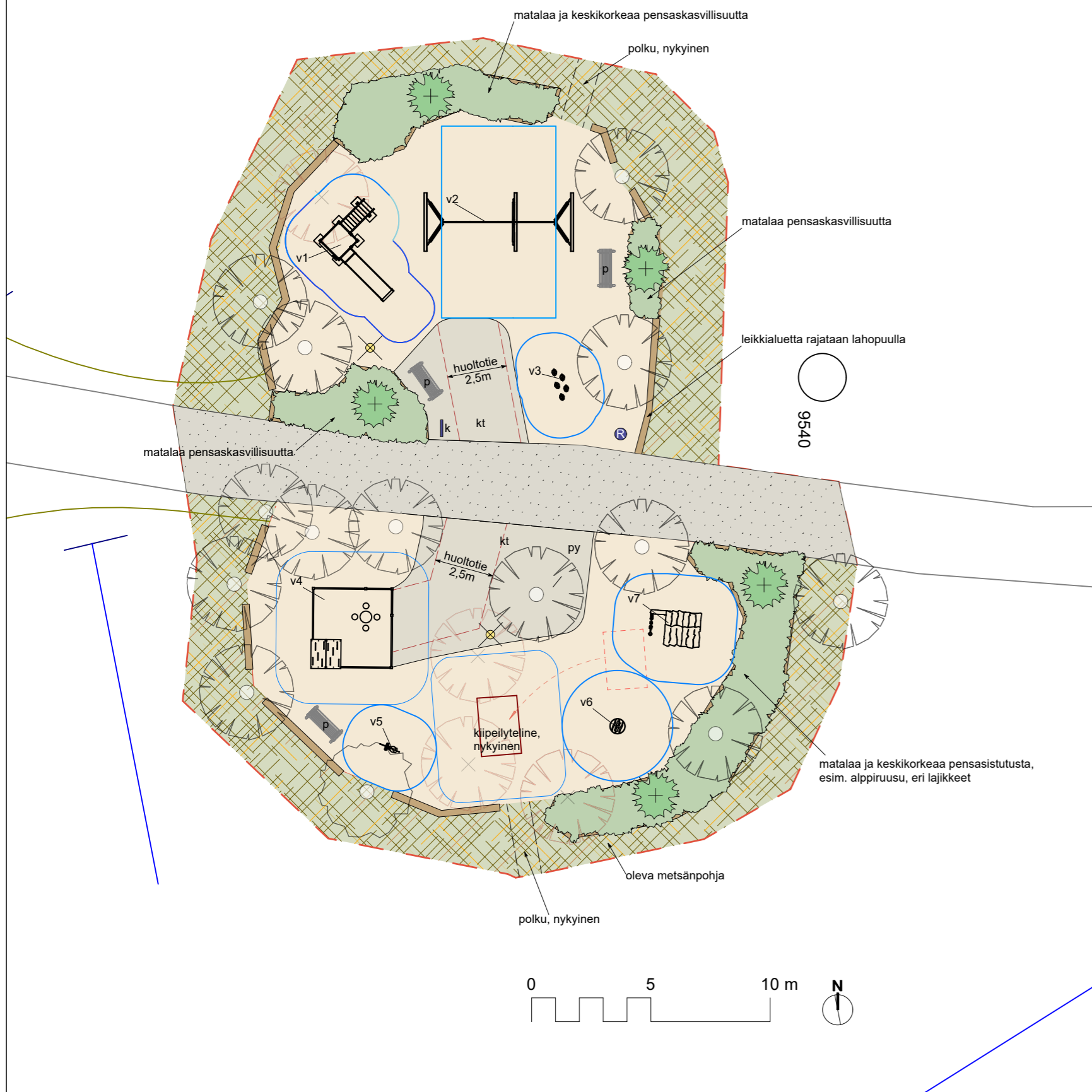


TUULENPESÄN LEIKKIKENTTÄ MK 1:200



Merkinnät

- Suunnittelualueen raja
- Metsänpohja, nykyinen
- Murskepohjainen tie, nykyinen
- Polku, nykyinen
- Turvahake
- Kivituhkapinnoite, uusi
- Istutusalue, uusi
- Väliene turva-alue
- Lahoppuuta leikkialueen rajaamiseen
- Huoltotie
- Leikkiväline, uusi
- Kiipeilyteline nykyinen sijainti
- Penkki, uusi. Esteetön
- Pyöräteline, uusi. Runkolukittava
- Roskakori, nykyinen. Siirretään
- Infokytty, kaupungin mallin mukainen
- Valaisin, uusi
- Havupuu, nykyinen
- Lehtipuu, nykyinen
- Havupuu, poistettava. Hyödynnetään lahoppuuna
- Havupuu, uusi

Varusteet ja materiaalit

NRO	VARUSTE	VALMISTAJA	TUOTENRO	MÄÄRÄ	HUOMI
v1	Liukumäki kuvapaneelilla	Puuha Group Oy	T220001	1	Puuosat: ruskeat. Värimaailma: vihreä. Maa-ankkuriperustus
v2	Keinu, korkea	Puuha Group Oy	T210009	1	Puuosat: ruskeat. Värimaailma: vihreä. Maa-ankkuriperustus
	Kumilautatuutin	Puuha Group Oy	T20133	2	Väri: musta. Ketjut: pitkät 2,2m
	Turvaistuin	Puuha Group Oy	T20032	1	Väri: musta. Ketjut: pitkät 2,2m
v3	Käpy	Lappset Group Oy	175561M	5	Puuosat: suojattu mänty. Pinta/syväperustus
v4	Kuvapaneloitu hiekkaleikkikatos	Puuha Group Oy	T240004V	1	Puuosat: ruskeat. Värimaailma: vihreä. Maa-ankkuriperustus
v5	Keijun karuselli	Lappset Group Oy	175570M	1	Puuosat: suojattu mänty. Pinta/syväperustus
v6	Jousinalle	Leikkiset Oy	51-4-5VII124-1A	1	Perustusankkuri
v7	Leikkikatos	Leikkiset Oy	8036	1	Väriteema: Natural. Perustusankkuri
p	Park Plave-senioripenkki, selkänoja ja kaksi käsinjojaa, esteetön	Lappset Group Oy	060130M	3	Syväperustus. Puuosat: Tummanruskea (viite RAL 8028) Metalliosat: Musta RAL 9005
py	Syväperustusarja	Lappset Group Oy	708106	3	
	Bägen pyöräteline runkolukittava	Lappset Group Oy	J17451	2	Syvä/pinta-asennus
TURVA-ALUSTAT JA MATERIAALIT				m2	
	SOFTEX™ HAKE, irta m3	Lappset Group Oy	907364	316	Kerros paksuus 300mm

Huom. Käytetään yllä olevia varusteita ja materiaaleja TAI VASTAAVIA. Varusteet asennetaan valmistajan asennusohjeiden mukaisesti



Sijaintikartta:



Sijainti merkitty karttaan punaisella ympyrällä

Suunnitelmaseloste

Tuulenpesän leikkikenttä sijaitsee metsäaukiolla Kortekankaan asuinalueen kupeessa. Leikkikentän varusteet ovat tulleet suurimmalta osin käyttöikänsä päähän. Alueen pääkäyttäjät ovat lähialueen lapset ja heidän vanhempansa. Kentällä ja sen reunustalla on tällä hetkellä paljon vanhaa mäntyistutusta ja ympäröivä metsä luo kentälle mukavat varjostetut olosuhteet kesän kuumimmille päiville. Suunnitelman tavoitteena on säilyttää alueen metsäinen tunnelma ja lisätä leikkipaikan viihtyvyyttä tuomalla alueelle uusia, ympäristöön sopivia varusteita, välineitä ja kasvillisuutta. Saneerauksen yhteydessä johdetaan alueelle myös valaistus sekä lisätään opasteet (kts. Sijaintikartta) ympäriöiviltä kaduilta.

Alueen nykyinen kiipeilyteline siirretään ja kunnostetaan. Uudet leikkivälineet on valikoitu viihdyttämään kaikenikäisiä käyttäjiä. Kentällä pääsee muun muassa keinumaan, kiipeilemään, rakentelemaan, käyttämään luovuutta sekä tasapainottelemaan. Metsäinen miljöö tarjoaa paljon tutkittavaa tai jopa syötävää, sillä metsäalueella kasvaa paljon mustikkaa. Kahdesta uudesta leikkivälineestä (hiekkalaatikko & liukumäki) löytyy kuvapaneeli-ominaisuus, joihin voi itse suunnitella vaihdettavan designin. Paneelien kuvien valitsemiseen tullaan järjestämään lasten piirustuskilpailu, jonka voittajapiirustukset pääsevät leikkivälineiden paneelisiin.

Leikkialueelta kaadetaan neljä mäntyä, joiden rungot jätetään puistoon lahoppuiksi. Puut toimivat leikkikentän rajaavina tekijöinä, mahdollisina kiipeily- ja istuskelupaikkoina sekä tutkimusalustoina. Kasvillisuudeksi valikoidaan metsäympäristöön soveltuvaa, kukkivaa pensaskasvillisuutta, kuten alppiruusuja ja atsaleaa sekä havupuustoa.

Nykyinen, olemassa oleva kiipeilyteline siirretään ja huoltomaalataan



KANGASALAN KAUPUNKI RAKENTAMISEN PALVELUALUE		Tekninen keskus/ Rakentamisen palvelualue	
TUULENPESÄN LEIKKIKENTTÄ LEIKKIKENTÄN SANEERAUSSUUNNITELMA KARHUNKIERROS 25			
YLEISSUUNNITELMA ASEMAPIIRUSTUS 1:200			
Kangasalan kaupunki Tekninen keskus/Rakentamisen palvelualue Linnetie 13, 36200 Kangasala PL 50, 36201 Kangasala Puhde: 03 5655 3000 www.kangasala.fi	PIIRT. A. RYÖK SUUNN. A. RYÖK TÄRK.	KOORD.JÄRJ. ETRS-GK24 KORK.JÄRJ. N2000	MUUTOS TÄRK. HYV. PVM. HYV. PVM. 9.7.2025 TEK. PIIR. N:O. 1-17-25