

Tervetuloa yhteishakuinfoon!

- Peruskoulun jälkeiset koulutusvaihtoehdot
- Yhteishaun aikataulu, valintaperusteet, käytännön toteutus, valintakokeet

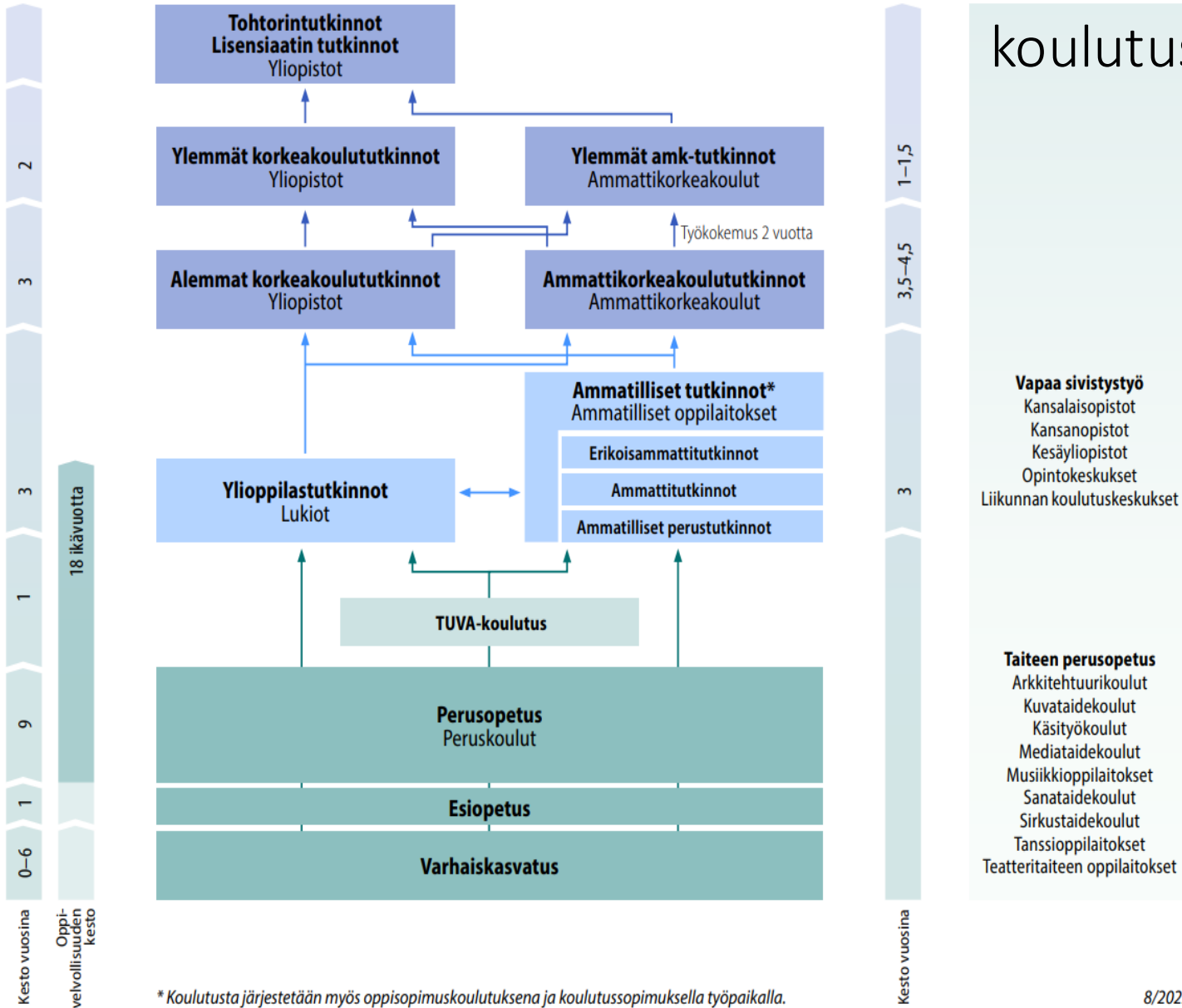
Miira Luukkonen p. 050 373 8644
(9EFGHP)

Sanna Ahola p. 040 133 6301
(9ABCDP)

30.10.2024



Suomen koulutusjärjestelmä





Lukiokoulutus

Tampereen seudun lukiot

Hakuopas 2025

Tampereen seudun lukiot

[Tampereen seudun lukioiden
hakuopas 2025](#)



Erityislukioita/painotuksia/linjoja

- Pyynikin lukio; **musiikki ja musiikkiteatterilinja**, suomen- ja englanninkielinen linja BSP (31.7.2025 asti Hatanpään lukio)
- Sammon keskuslukio; **urheilu-**, viestintä-, skeittilinja
- Tammerkosken lukio; **kuvataide- ja designlinja**
- Tampereen lyseon lukio; IB-linja, yhteiskuntatiedelinja
- Tampereen klassillinen lukio; **luonnontiedelinja**
- Tampereen yhteiskoulun lukio; **ilmaisutaitolinja**
- Tampereen Steinerkoulun lukio; Steiner-pedagogiikka
- Ylöjärven lukio; **yrittäjyysslinja**
- Oriveden lukio; kirjoittajalukio, urheilulinja, lentopallolinja
- **Kangasalan lukio; musiikkilinja**
- Tampereen yliopiston normaalikoulun lukio; talous- ja elinkeinoelämä -linja, sirkuslinja
- Ruoveden lukio; mm. ratsastuslinja
- Tampereen teknillinen lukio; matematiikan ja teknologian linja
- Kalevan lukio; musiikkilinja
- Mäntän lukio; lääketieteellinen linja
- Vammalan lukio; lentopallo- ja urheilulinja, shakkilinja
- Svenska samskolan I Tammerfors



Ammatillinen koulutus

Tredun
hakuopas
2025



Tredun Kangasalan toimipisteessä syksyllä 2025 alkavat perustutkinnot

- Elintarvikealan pt (leipuri-kondiittori, elintarvikkeiden valmistaja)
- Kasvatus- ja ohjausalan pt (lastenohjaaja)
- Liiketoiminnan pt (merkonomi)
- Puhtaus- ja kiinteistöpalvelualan pt (kiinteistöhoitaja)
- Rakennusalan pt (talonrakentaja)
- Ravintola- ja cateringalan pt (kokki, tarjoilija)
- Sosiaali- ja terveysalan pt (lähihoitaja)
- Sähkö- ja automaatioalan pt (sähköasentaja, automaatioasentaja)
- Talotekniikan pt (putkiasentaja)
- Tieto- ja viestintätekniikan pt (tietoverkkoasentaja, IT-tukihenkilö)
- Turvallisuusalan pt (turvallisuusvalvoja)

Yhdistelmäopinnot: kaksoistutkinto

Ammatillinen perustutkinto + ylioppilastutkinto (3 v)

- Käytännössä opiskellaan 5 lukioainetta (ai, ru, en, ma, reaali)
 - [Tredun Kangasalan toimipisteessä](#) ai, en, ma (lyhyt), yh, te
- Voi liittää lähes kaikkiin tutkintoihin (Tredu, [VAAO](#), [Sasky TPA](#))
- Hakuvaiheessa ei haeta kaksoistutkintoon, **vaan ammatilliseen perustutkintoon.**
- Hakulomakkeessa kysytään hakijan *kiinnostusta* lukio-opintoihin. Oppilaitos valitsee kaksoistutkinto-opiskelijat niistä opiskelijoista, jotka ilmoittavat opiskelupaikkaa vastaanottaessaan halukkuutensa lukio-opintoihin.
- Tredussa edellytyksenä on lukuaineiden keskiarvo 7, sekä arvosana 7 ai, en, ma. (VAAOssa 7,20). Jos halukkaita kaksoistutkintoon on enemmän kuin voidaan ottaa, voivat arvosanavaatimukset nousta.
- [Ylioppilastutkinnon toteutus Tredun toimipisteissä](#) , Tietotien lukio (VAAO), Tampereen aikuislukion iltaopintoina (Sasky TPA).
- Huom. Varalan liikunnanohjauksen perustutkintoon ei voi liittää lukio-opintoja.

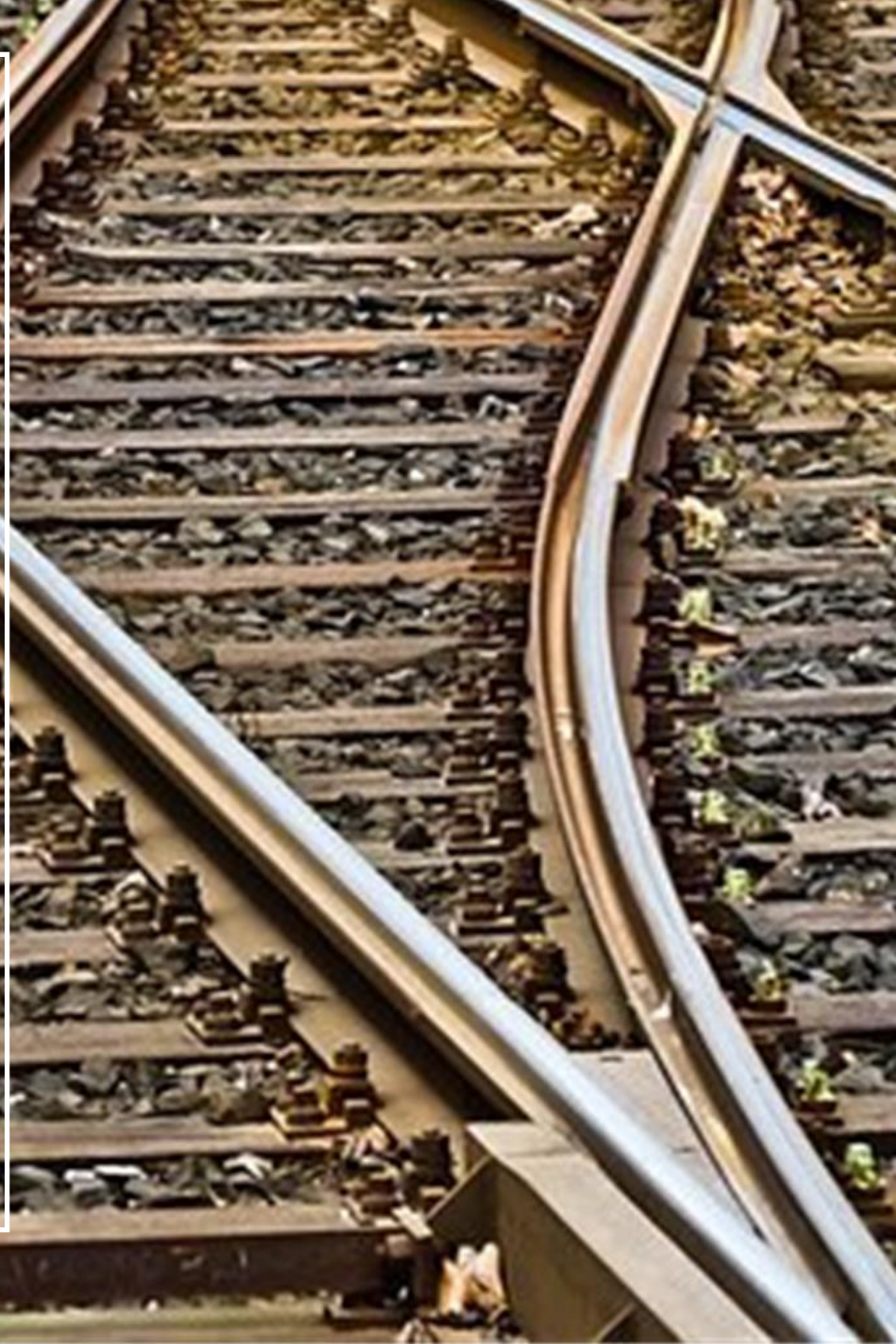
Yhdistelmäopinnot: kaksi ammatillista perustutkintoa

Kaksi ammatillista perustutkintoa Tredussa (3 + 1 v.)

- Koneasentaja + sähköasentaja (koulutus järjestetään Hepolamminkadun toimipisteessä)
- Opiskelun alkuvaiheessa painottuvat konetekniikan opinnot ja loppuvaiheessa sähkötekniikan opinnot.
- Yhdistelmä­tutkintoon EI VOI yhdistää lukio-opintoja.
- Päätös jo hakuvaiheessa (hakeutuminen jatkuvan haun kautta)

Väyläopinnot

- Mahdollisuus suorittaa AMK-opintoja ammatillisen perustutkinnon sisällä (½-1v)
- Mahdollisuus hakea erillishaussa ammatillisesta AMK-opintoihin
- Väyläopintoihin haetaan opintojen aikana. [Väyläopinnot Tredussa](#)
- Mahdollisuus 12 eri alalla
- Tredussa AMK-polku kone- ja automaatioasentajaksi
(hakeutuminen jatkuvan haun kautta)



Lähialueen erityisammattioppilaitokset

- Erityisammattioppilaitokset järjestävät koulutusta vaativaa erityistä tukea opinnoissaan tarvitseville nuorille.
- [Kiipulan ammattiopisto](#)
- [Ammattiopisto Luovi](#)
- [Aitoon koulutuskeskus](#)
- **HUOM!** Hakeutuminen ja soveltuvuuden arviointi edellyttää tutustumiskäyntejä ja mahdollisia koulutuskokeiluja. Hakijalla tulee olla peruskoulusta **erityisen tuen päätös** (HOJKS).





Tutkintokoulutukseen valmentava koulutus
(TUVA) ja Opistovuosi oppivelvollisille

Miksi TUVA?

- Nuoren tarve saada ohjausta ammatinvalintaan, koska ei vielä tiedä mikä häntä kiinnostaa.
 - Nuori ei saa yhteishaussa haluamaansa opiskelupaikkaa.
 - Nuori tarvitsee tukea arkeen ja elämänhallintaan, koska hänellä on ollut paljon poissaoloja koulusta.
 - Nuoren suomen kielen taito on heikko ja sitä pitäisi vahvistaa.
 - Nuori tarvitsee tukea opintoihin ja opiskelutaitojen vahvistamiseen.
- => Tavoitteena on hakeutua toisen asteen opintoihin: **ammattillisiin tai lukio-opintoihin**

Kenelle ja missä TUVA?

- TUVA on tarkoitettu peruskoulun tai vastaavan koulutuksen suorittaneille nuorille ja aikuisille
- [Tredun TUVA –koulutus](#)
- [Saskyn TUVA –koulutus](#)
- [VAAOn TUVA -koulutus](#)

TUVA Kangasala

- Hakukohteena TUVA, Tredu Kangasala

- Koulutuksen laajuus on 38 viikkoa
- suoritus aika enintään yksi(1) vuosi
- Opinnot rakentuvat yhdestä yhteisestä sekä vähintään kahdesta valinnaisesta koulutuksen osasta.



Kansanopisto: Opistovuosi oppivelvollisille

- **Opistovuosi oppivelvollisille** on peruskoulun päättäneille oppivelvollisille tarkoitettu yhden lukuvuoden mittainen koulutus
- **Kansanopistojen oppivelvollisille tarkoitettu koulutus sopii erityisesti nuorille, jotka**
 - haluavat parantaa perustaitoja ja opiskeluvalmiuksia menestyäkseen toisen asteen opinnoissa
 - kaipaavat tukea opiskelumotivaation löytämiseen
 - haluavat selkiyttää tulevaisuuden suunnitelmiaan
 - löytävät kansanopistoista itseä kiinnostavia suuntautumisopintoja
 - tarvitsevat tukea elämänhallintavalmiuksien ja arjen taitojen vahvistamisessa
 - hyötyvät yhteisöllisyydestä, henkilökohtaisesta ohjauksesta sekä ohjatusta asumisesta
 - ovat keskeyttäneet ammatillisen koulutuksen tai lukion
- Esim. [AhlmanEdu Tampereella](#) , jossa taide- ja Esport-linjat tai [Karkun evankelinen opisto](#) Sastamalassa
- <https://www.kansanopistot.fi/>

Päätöksenteossa huomioitavaa

- Nuoren kiinnostukset, kyvyt, taipumukset, vahvuudet, unelmat...
- Terveydelliset seikat (ammattillinen koulutus)
 - [Opintopolku.fi](https://www.opintopolku.fi)
 - [Työterveyslaitos](https://www.tyoterveyslaitos.fi)
- Oppilaitoksen sijainti, kulkuyhteydet, asuminen, kustannukset...
- Pääsymahdollisuudet
- Sitoutuminen päätökseen

Step

by

Step

Muista...

Kysymys: “Mitä haluat tehdä lopun elämääsi?” on mahdoton, mutta “Mikä on seuraava askeleesi?” voi olla siedettävä. Kun tuo seuraava askel on saavutettu, voi taas tehdä uusia valintoja.

Opot keskustelevat kaikkien ysien kanssa henkilökohtaisesti vähintään kerran, mutta...
te VANHEMMAT olette ne TÄRKEIMMÄT!





Epävarma päätöksestä?

- ✓ Ammattipäivät käynnissä
- ✓ Tampereen lukioiden yleisesittelyt marras-joulukuussa
- ✓ **Kangasalan jatko-opintoilta to 14.11. klo 17.00-18.30**
- ✓ Lukioden info- ja esittelyillat pääosin tammikuussa 2025 (myös huoltajat tervetulleita).



Yhteishaku 2025

(Ammatillinen- ja lukiokoulutus, vaativan erityisen tuen ammatillinen koulutus, tutkintoon valmentava koulutus ja kansanopistojen oppivelvollisille tarkoitettut linjat)

YHTEISHAKU 2025

Hakuaika	18.2.-18.3.2025 Haku päättyy klo 15.00.
Valintakokeet	Huhti-toukokuussa
Tieto valinnasta hakijalle	Aikaisintaan torstaina 12.6.2025
Opiskelupaikan vastaanottaminen	Viimeistään to 26.6.2025



Yhteishaku käytännössä

- Haku tapahtuu osoitteessa opintopolku.fi. Hakua harjoitellaan demolomakkeella ennakkoon koulussa.
- **Samalla hakulomakkeella haetaan lukioihin, ammatillisiin perustutkintoihin, erityisammattioppilaitoksiin sekä tutkintokoulutukseen valmentaviin koulutuksiin.**
- Hakulomakkeeseen voi laittaa **7 hakutoivetta**, mutta vain yhteen voi tulla valituksi.
- Hakuaikana oppilas voi muuttaa hakukohteita sähköpostiin tulevan linkin kautta.
- Hakuajan päättymisen jälkeen hakutoiveisiin tai -järjestykseen ei voi tehdä muutoksia.
- Liitteiden toimittamiselle on määräaika. Määräajan jälkeen oppilaitoksiin saapuneita liitteitä ei huomioida.



Yhteishaku käytännössä

- **Yhteishaku tehdään lähtökohtaisesti koulussa yhdessä opon kanssa**
- Halutessaan oppilas voi kuitenkin tehdä haun kotona huoltajan kanssa
- Ennen yhteishakua oppilas täyttää lomakkeen, johon kirjataan yhteishaun hakukohteet. Huoltaja ja oppilas kuittaa lomakkeen ja se palautetaan omalle opolle. --> "**huoltajan kuuleminen**", jota Hallintolaki edellyttää.
- Yhteishaut tehdään koulussa ennen talvilomaa, eli viikon 8 aikana --> tarkemmasta aikataulusta ja yhteishakuun liittyvistä keskeisistä asioista tiedotetaan lähempänä yhteishakua wilmaviestitse!

VALINTAPERUSTEET: AMMATILLISET OPPILAITOKSET

- Opiskelijat valitaan ammatillisiin oppilaitoksiin pisteiden perusteella.

Perusopetuksen oppimäärän, perusopetuksen lisäopetuksen, valmentavan koulutuksen suorittaminen hakuvuonna tai sitä edeltävänä vuonna	0 p. tai 6 p.
Päättötodistus	
<ul style="list-style-type: none">• yleinen koulumenestys ("kaikkien aineiden keskiarvo")	0–16 p.
<ul style="list-style-type: none">• painotettavat oppiaineet (LI, KU, KÄ, KO, MU)	0–8 p.
Hakutoivepisteet (1. hakutoive)	2 p.
Pääsy- tai soveltuvuuskoe (jos sellainen on) <ul style="list-style-type: none">• Hakijaa ei voida valita koulutukseen, jos hän ei mene kokeeseen TAI saa kokeesta 0 pistettä.	0–10 p.

Koulumenestyspisteet:

Yleinen koulumenestys

(”kaikkien aineiden keskiarvo”):

- ÄI, EN, RU, SA, RA, MA, BI, MT, FY, KE, TE, UE/ET, HI, YO, LI, MU, KO, KÄS, KU
- **Max. 16 pistettä**
- Tietotekniikan numeroa ei huomioida keskiarvossa.
- Valinnaisista kielistä (SA, RA, ES) on mahdollisuus pyytää hyväksyty-merkintä.

Painotettavat aineet

(kolmen parhaan numeron keskiarvo):

- LI, MU, KO, KÄS, KU
- **Max. 8 pistettä**

Yleinen koulumenestys (kaikkien aineiden keskiarvo)

Keskiarvo	Pisteitä	Keskiarvo	Pisteitä
5,50–5,74	1	7,50–7,74	9
5,75–5,99	2	7,75–7,99	10
6,00–6,24	3	8,00–8,24	11
6,25–6,49	4	8,25–8,49	12
6,50–6,74	5	8,50–8,74	13
6,75–6,99	6	8,75–8,99	14
7,00–7,24	7	9,00–9,24	15
7,25–7,49	8	9,25–10,00	16

Painotettavat arvosanat

- liikunta
- kuvataide
- käsityö
- kotitalous
- musiikki

= kolmen parhaan arvosanan keskiarvo

Valinnaisaineen arvosana vaikuttaa myös. Esim. Oppilaalla on päättötodistuksessa kuvataiteesta 7. luokan arvosana 8 ja valinnaisen arvosana 9.

-> Yhteisvalinnassa käytettävä arvosana on näiden arvosanojen keskiarvo eli 8,5.

Keskiarvo	Pisteitä
6,00–6,49	1
6,50–6,99	2
7,00–7,49	3
7,50–7,99	4
8,00–8,49	5
8,50–8,99	6
9,00–9,49	7
9,50–10,00	8

Poikkeus ammatillisen valintaperusteisiin: harkintaan perustuva valinta

- Ammatillinen oppilaitos **voi** valita hakijan tutkinto-opiskelijaksi **harkinnanvaraisesti yhteishaun pistelaskun ohi**, jos hakija esittää valinnalle erityisiä perusteluita.
 - **Oppimisvaikeudet**
 - **Sosiaaliset syyt**
 - **Yksilöllistetty oppimäärä äidinkielessä ja matematiikassa** (harkinnanvaraisuus tulee automaattisesti)
 - Koulutodistusten vertailuvaikeudet tai puuttuminen
 - Tutkinnon suorittamiseen riittämätön kielitaito
- Harkintaan perustuva valinta edellyttää aina ajantasaisia [liitteitä](#).
- Liitteet on toimitettava oppilaitokseen hakuaikana.
- **Harkintaan perustuvalla valinnalla hakeva on aina mukana myös ns. normaalihaussa, PAITSI jos perusopetuksen päättötodistuksessa äidinkieli ja matematiikka on yksilöllistetty!**
- **Erityisammattioppilaitokseen** valinta soveltuvuuden perusteella.

Tredun pienryhmiin haetaan harkintaan perustuvalla valinnalla

- Pienryhmäopetusta ainakin näissä tutkinnoissa:
 - Santalahdentien toimipiste:
 - **Kokki** (Ravintola- ja catering-alan pt)
 - Hepolamminkadun toimipiste:
 - **Levyseppähitsaaja** (Kone- ja tuotantotekniikan pt)
 - **Maalari** (Pintakäsittelyalan pt)
 - **Kiinteistöhoitaja** (Puhtaus- ja kiinteistöpalvelualan pt)
 - **Talonrakentaja** (Rakennusalan pt)
 - Sammonkadun toimipiste:
 - **Ompelija** (Tekstiili- ja muotialan pt)
- **Pienryhmiin haetaan harkintaan perustuvassa valinnassa.**
- **Tutustuminen** koulutusalaan.
- **Huom.** Ammatillisissa oppilaitoksissa on tarjolla tukea oppimiseen kaikille sitä tarvitseville (ei tarvitse olla pienryhmässä tai hakenut harkintaan perustuvalla valinnalla).
- Sasky:ssä ja VAAO:ssa ei ole pienryhmiä.

VALINTAPERUSTEET: LUKIOT

- Opiskelijat valitaan lukioihin pääsääntöisesti **peruskoulun päättötodistuksen lukuaineiden keskiarvon** perusteella.
- Lukio voi halutessaan määrätä etukäteen alarajan käytettävälle keskiarvolle
- Lukioden erityislinjoilla voidaan lukuaineiden keskiarvon lisäksi huomioida
 - Painotettavat oppiaineet
 - Pääsy- tai soveltuvuuskoee (max. puolet pisteistä)
 - Harrastukset tai muut lisänäytöt (max. puolet pisteistä yhdessä valintakokeen kanssa)
 - Urheilulukiot: urheilullisen tason arvioinnissa ja määrittelyssä lajiliittojen osuus keskeinen

Lukuaineita ovat:

- Äidinkieli ja kirjallisuus
- A1-kieli (englanti)
- A2-kieli (alakoulussa aloitettu valinnainen kieli) (saksa)
- B1-kieli (ruotsi)
- B2-kieli (yläkoulussa aloitettu valinnainen kieli) (ranska)
- Biologia
- Maantieto
- Matematiikka
- Fysiikka
- Kemia
- Terveystieto
- Uskonto/elämänkatsomustieto
- Historia
- Yhteiskuntaoppi
- Ala- ja/tai yläkoulussa aloitetuista valinnaisista kielistä on mahdollisuus pyytää päättötodistukseen hyväksyty-merkintä.



Millä todistuksella opiskelijat valitaan ammatilliseen ja lukioon?

- Lopullinen opiskelijavalinta tapahtuu **peruskoulun päättötodistuksen** sekä mahdollisesta pääsy- tai soveltuvuuskokeesta ja/tai muista lisänäytöistä saatujen pisteiden perusteella.
- Huom. poikkeukset:
 - Valinta pelkällä pääsy- tai soveltuvuuskokeella:
 - Lentokoneasennuksen pt
 - Tanssialan pt
 - Musiikkialan pt
 - > jos hakija saa 0p, hän ei voi tulla valituksi
 - Harkintaan perustuva valinta (ammatilliset oppilaitokset)





Pääsy- ja soveltuvuuskokeet

Pääsy- tai soveltuvuuskokeet

- Koulutuksen järjestäjien tulee lähettää kutsu pääsy- ja soveltuvuuskokeeseen.
- Ammatilliset oppilaitokset lähettävät kutsun todennäköisimmin sähköpostitse, lukioiden kotisivuja kannattaa seurata varmuuden vuoksi.
- Jos koulutukseen järjestetään pääsy- tai soveltuvuuskoe, on hakijan mentävä kokeeseen. **Jos hakija ei mene kokeeseen, ei hän voi tulla valituksi.**



acceleration

axis.

Which one of the
the total

Pääsykokeita ammatillisessa koulutuksessa kevään 2025 haussa


- Tredu
 - **Lentokoneasennuksen perustutkinto** (valinta pelkällä pääsykokeella)
 - **Metsäalan perustutkinto**, metsäkoneenkuljettaja (valinta koulumenestyksellä + pääsykokeella)
- Varala:
 - **Liikunnanohjauksen perustutkinto** (valinta koulumenestyksellä + pääsykokeella)
- Sasky; Tampereen palvelualan ammattiopisto:
 - **Sosiaali- ja terveystieteiden perustutkinto** (valinta koulumenestyksellä + pääsykokeella)
- Tampereen Konservatorio:
 - Musiikkialan perustutkinto (valinta pelkällä pääsykokeella)
 - Tanssialan perustutkinto (valinta pelkällä pääsykokeella)
- Lihavoidut tutkinnot ovat **SORA**-lainsäädännön alaisia (Työelämän ja opiskeluympäristön turvallisuuden parantamiseksi säädetty SORA-lainsäädäntö koskee opiskeluun hakeutumista sekä opiskeluoikeuden peruuttamista ja palauttamista.) -> Jos hakija saa kokeesta 0 pistettä, hän ei voi tulla valituksi koulutukseen.



Pääsykokeita ja ennakkotehtäviä lukiokoulutuksessa kevään 2025 haussa

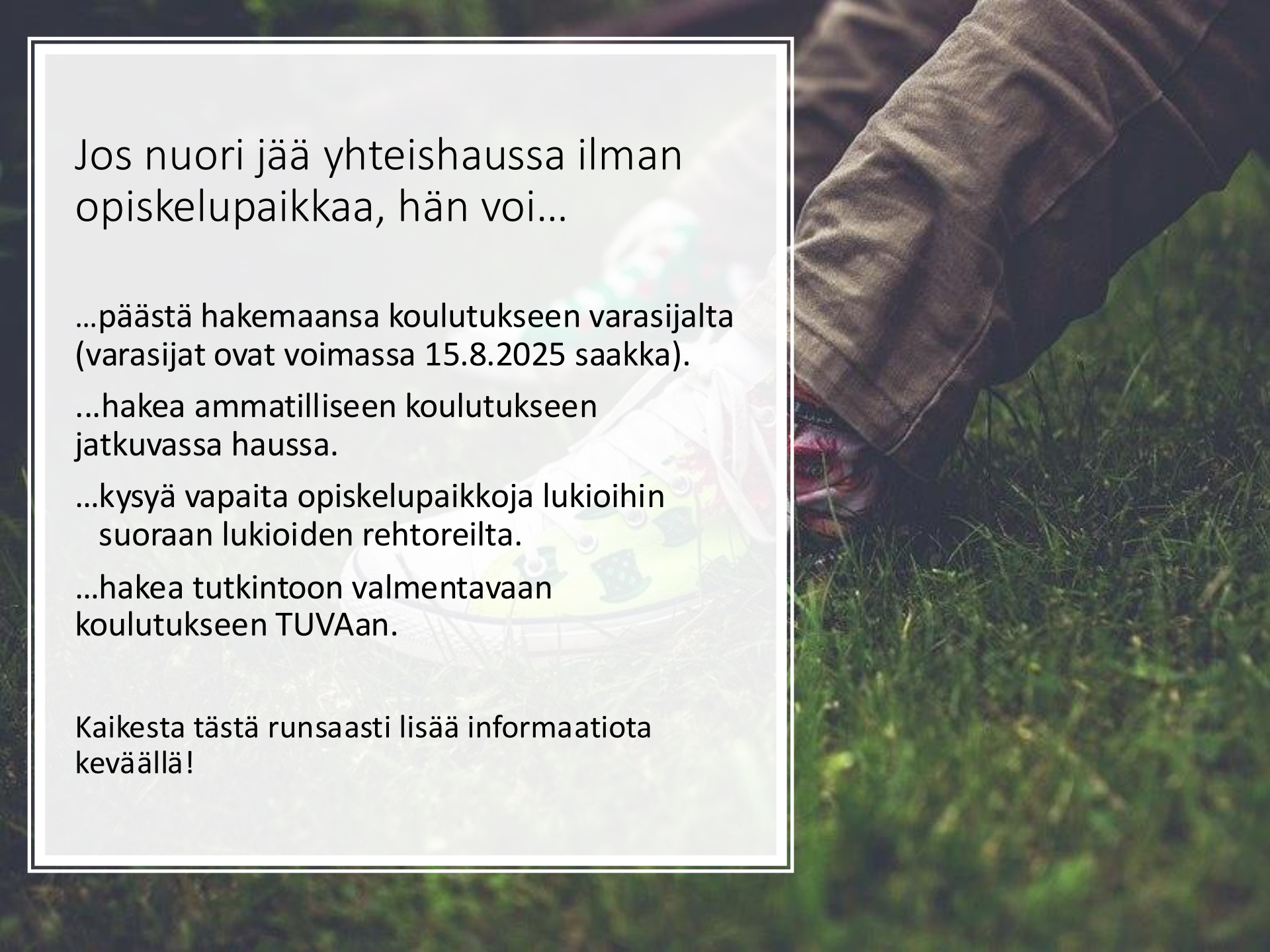
- **Pääsykokeita:**
 - Kangasalan lukio, musiikkilinja
 - Tammerkosken lukio, kuvataide- ja desinglinja
 - Tampereen normaalikoulun lukio, sirkustaide
 - Hatanpään lukio, musiikkilinja ja musiikkiteatterilinja
 - Oriveden lukio, kirjoittajalinja
- **Ennakkotehtäviä:**
 - Kalevan lukio, musiikkilinja
 - Sammon keskuslukio, viestintälinja
 - Sammon keskuslukio, skeittilinja
 - Ylöjärven lukio, yrittäjyyslinja
 - Oriveden lukio, lentopallolinja
- **Huom.** Sammon keskuslukion urheilulinjalle hakevat täyttävät yhteishaussa urheilijan lisätietolomakkeen.





Kilpaurheilun ja opiskelun yhdistäminen

- **Tredu**
 - Mahdollista kaikissa tutkinnoissa, eniten urheilijaopiskelijoita Tampereen toimipisteissä
 - Yhteishaun lomakkeella kysytään urheilijan lisäkysymyksiä
- **Sammon keskuslukion urheilulinja**
 - Lukuaineista ja liikunnan arvosanoista laskettuun keskiarvoon (max. 10 p.) lisätään lajiliittopisteet (max. 5 p.) sekä oppilaitospisteet (max. 5 p.)
 - Yhteishaun lomakkeella kysytään urheilijan lisäkysymyksiä
- **Kangasalan lukiossa** on mahdollisuus saada opintopisteitä tavoitteellisesta urheiluvalmennuksesta.



Jos nuori jää yhteishaussa ilman opiskelupaikkaa, hän voi...

...päästä hakemaansa koulutukseen varasijalta (varasijat ovat voimassa 15.8.2025 saakka).

...hakea ammatilliseen koulutukseen jatkuvassa haussa.

...kysyä vapaita opiskelupaikkoja lukioihin suoraan lukioden rehtoreilta.

...hakea tutkintoon valmentavaan koulutukseen TUVAan.

Kaikesta tästä runsaasti lisää informaatiota keväällä!

Muut haut

- **Tredun englanninkieliset tutkinnot**
 - Jatkuva haku
 - Vocational Qualification in Business (liiketoiminnan perustutkinto)
 - Vocational Qualification in Restaurant and Catering Services (ravintola- ja catering-alan perustutkinto)
 - Vocational Qualification in Cleaning and Property Services (puhtaus- ja kiinteistöpalvelualan perustutkinto)
- **Jatkuva haku Treduun hakujaksojen aikana**
 - Lisätietoa [Tredun sivuilta](#)

Tietolähteitä ja neuvontaa

- [Opintopolku.fi](https://opintopolku.fi)
 - Laajasti tietoa hakemisesta ja koulutuksista
 - Täältä löydät myös yhteishakulomakkeet
- [Ammattipolku.fi](https://ammattipolku.fi)
 - Sivusto nuorelle ja aikuiselle, joka tarvitsee jatko-opinnoissaan erityistä tukea tai erityisiä opetusjärjestelyjä
- Kysyttävää hakemisesta [Treduun?](https://tredun.fi)
 - **TreduNavi** palvelee kaikissa hakemiseen liittyvissä asioissa etänä
 - Yhteystiedot: Hepolamminkatu 10, L-rakennus, 4. kerros
p. 040 170 5649, tredu.haku@tampere.fi
- Kysyttävää yhteishausta tai hakulomakkeen täyttämisestä?
 - Opintopolun hakuneuvonta: neuvonta@opintopolku.fi
- Oppilaitosten verkkosivut



Kiitos!