

ASEMAKAAVAMERKINNÄT JA -MÄÄRÄYKSET:

- KTP Toimisto- ja palvelurakennusten korttelialue.
- KM Liikerakennusten korttelialue, jolle saa sijoittaa vähittäiskaupan suuryksikön.
- LPA-6 Autopaikkojen korttelialue. Alueelle rakennettavista autopaikoista enintään 50 % saadaan osoittaa yleiseen pysäköintiin ja yhteiskäyttöautojen pysäköintipaikoiksi.
- LT Yleisen tien alue.
- 3 m kaava-alueen rajan ulkopuolella oleva viiva.
- Korttelin, korttelinosan ja alueen raja.
- Osa-alueen raja.
- Ohjeellinen alueen tai osa-alueen raja.
- Ohjeellinen tontin raja.
- 803** Korttelin numero.
- 3** Tontin numero.
- MÄKIRINTEENTIE** Kadun nimi.
- 15000** Rakennusoikeus kerrosalaneliömetreinä.
- vt11700** Merkintä osoittaa enimmäismäärän, joka sallitusta kerrosalasta saadaan käyttää vähittäiskaupan myyntipinta-alaksi.
- ptm3800** Merkintä osoittaa enimmäismäärän, joka sallitusta kerrosalasta saadaan käyttää vähittäiskaupan myyntipinta-alaksi.
- is 15%** Merkintä osoittaa, kuinka suuri osa alueesta tulee käyttää istutuksiin.
- II** Roomalainen numero osoittaa rakennuksen, rakennuksen tai sen osan suurimman sallitun kerrosluvun.
- 1/2k V** Murtoluku roomalaisen numeron edessä osoittaa, kuinka suuren osan rakennuksen suurimman kerroksen alasta saa kellarikerroksessa käyttää kerrosalaan luettavaksi tilaksi.
- Rakennusala. Rakennusala.
- et Yhdyskuntateknistä huoltoja palvelevan rakennuksen rakennusala.
- mt Rakennusala, jolle saa sijoittaa maanpinnasta mitattuna enintään 30 metriä korkean mainostalun tai -tornin.
- js-1 Merkintä osoittaa rakennusalan sivun, jonka puoleinen maantasokerros tulee rakentaa liiketiloiksi ja johon tulee sijoittaa näytekunnaita ja sisäänkäyntejä.
- js-2 Merkintä osoittaa rakennusalan sivun, jonka julkisivussa tulee olla ammattitaitoisien taiteilijain suunnittelemaa taidetta.
- o Istutettava puurivi.
- Katu. Katu.
- pp Ohjeellinen jalankululle ja polkupyöräilylle varattu alueen osa.
- ajo Ajoyhteys.
- p Pysäköimispaikka.
- a II-1 Kaksikerroksisen auton säilytyspaikan rakennusala tai ohjeellinen rakennusala. Alueelle saa rakentaa myös ajoneuvojen huolto- ja pesupaikaloja, joiden yhteenlaskettu kerrosala saa olla enintään 200 k-m².
- Katualueen rajan osa, jonka kohdalta ei saa järjestää ajoneuvoliittymää. Katualueen rajan osa, jonka kohdalta ei saa järjestää ajoneuvoliittymää.
- maa-1 Maanalainen autonsäilytystila.
- 1ap/50 m²** Merkintä osoittaa, kuinka monta kerrosalaneliömetriä kohti on rakennettava yksi autopaikka.
- (803-3,-5)** Suluisissa olevat numerot osoittavat ne korttelit tai korttelin osat, joiden autopaikkoja alueelle saadaan laskennallisesti sijoittaa.
- ju-42** Korttelin rakennustavan tulee olla yhteneväinen. Kadun puolella ja rakennuksen päädyissä julkisivuissa tulee käyttää tiiltä tai tiilialtaasta häivytytyn element-tisämuoin. Rakennuksissa tulee olla kalteva katto, jonka väri on tiilenpunainen. Kadunpuolen julkisivu tulee olla sävytään tumma, rakennuksen päädyissä tulee käyttää murettuja punaisen, punaruskean, oranssin ja keltaisen sävyjä.
- hule-27** Tonteilla on velvollisuus ensisijaisesti imeyttää ja toissijaisesti viivytää tontilla muodostuvat hulevedet. Imeytys- ja viivytysrakenteissa on oltava hulevesiä viivytävää tilavuutta vähintään 1,5m³ jokaista sataa vettä läpäisematonta neliometriä kohti. Viivytysrakenteiden purkuvirtaamaa tulee rajoittaa siten, että rakenne tyhjenee 2-12 tunnin kuluessa rakenteen täyttymisestä. Viivytys- ja imeytysrakenteissa on oltava hallittu ylivuoto.
- hule-9 Ohjeellinen alueen osa, joka varataan hulevesien viivytämiseen.

- YLEISET MÄÄRÄYKSET**
- Liikerakennusten huoltopihat tai -tilat tulee rakentaa päänäykymäsuuntaanpäin seinärakenteella suljettuina alueina.
 - Päärakennuksen sisäänkäyntialueet tulee rakentaa pinnoitteiltaan korkealaatuisina ja ajoneuvoliikenteestä erotettuina alueina.
 - Tonteilla tulee varata polkupyörörien pysäköintiä varten 1 paikka 200 liikerakennusten kerrosalaneliömetriä kohti. Pyöräpaikat tulee sijoittaa pääsisäänkäyntien välittömään läheisyyteen.
 - Pysäköintialue ja siihen liittyvä valaistus tulee rakentaa korkealuokkaisena ympäristö-taitteen ja viherrakentamisen keinoin.

ASEMAKAAVAN MUUTOS

Kaupunki Kangasala
 Kaupunginosa Vatiala/2
 Kortteli 803 osa
 Mittakaava 1:1000
 Numero 894

Tällä asemakaavalla muutetaan Kangasalan valtuuston 13.11.1995 ja 10.6.2002 hyväksymää asemakaavaa.

Kangasalan valtuusto on päätöksellään 11.12.2023 §107 hyväksynyt tämän asemakaavan määräyksiineen.

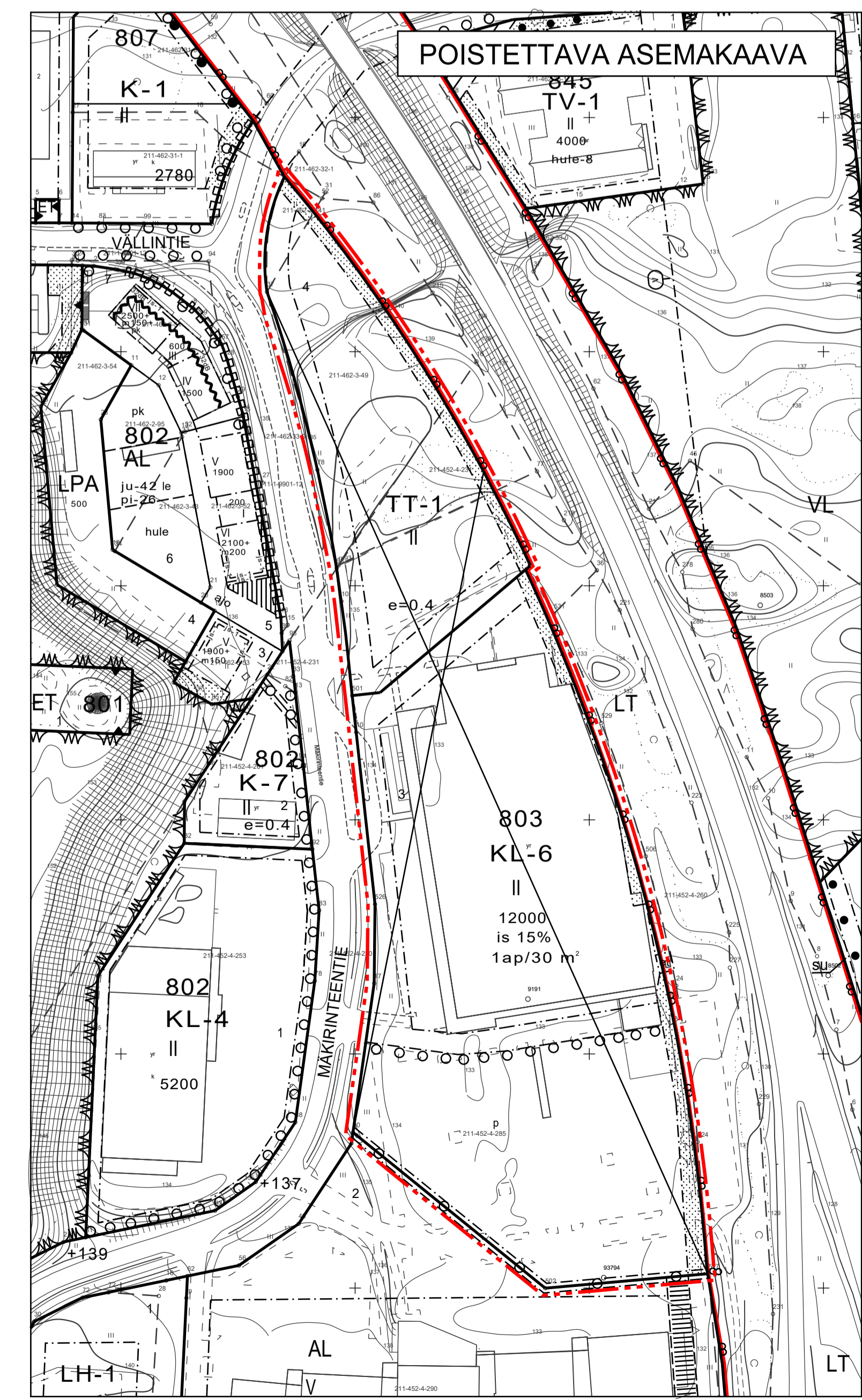
Jonna Sillman-Sola
 Jonna Sillman-Sola
 Hallintojohtaja

Pohjakartta täyttää kaavoitusmittausasetuksen (1284/1999) määräykset.

Simo Veijalainen
 Simo Veijalainen
 Maanmittausinsinööri
 25.04.2023

01.01.2012 aikainen käyttäminen suunnitteluyössä EUREF-FIN GK 24 tasokoordinaattijärjestelmä.

KANGASALAN KAUPUNKI	TEKNINEN KESKUS	KAAVOITUS
VAL	11.12.2023	Sirpa Pitkämäki piirtänyt
LTK	14.11.2023	Anna-Leena Lehtiniemi suunnitellut
LTK	22.08.2023	<i>Anna-Leena Lehtiniemi</i> Anna-Leena Lehtiniemi kaupunginarkkitehti
LTK	25.04.2023	



Poistettava asemakaava.
 3m sen asemakaava-alueen ulkopuolella oleva viiva, jonka sisäpuolelta asemakaavamerkinnyt ja -määräykset poistetaan.