

ASEMAKAAVAMERKINNÄT JA -MÄÄRÄYKSET:

AO	Erillispientalojen korttelialue.
AKR	Rivitalojen ja muiden kytkettyjen pientalojen sekä kerrostalojen korttelialue.
PL	Lahipalvelurakennusten korttelialue.
	3 m kaava-alueen rajan ulkopuolella oleva viiva.
	Korttelin, korttelinosan ja alueen raja.
	Osa-alueen raja.
	Ohjeellinen alueen tai osa-alueen raja.
	Ohjeellinen tontin raja.
1111	Korttelin numero.
1	Tontin numero.
RAATALANTIE	Kadun nimi.
3500	Rakennusoikeus kerrosalaneliömetreinä.
t35	Talousrakennusten suurimman sallitun kerrosalaneliömetrimäärän.
180+t35	Lukusarja, jossa ensimmäinen luku ilmoittaa asuinrakennusten suurimman sallitun kerrosalaneliömetrimäärän ja jälkimmäinen luku talousrakennusten suurimman sallitun kerrosalaneliömetrimäärän.
I	Roomalainen numero osoittaa rakennusten, rakennuksen tai sen osan suurimman sallitun kerrosluvun.
	Rakennusala.
	Rakennusala, jolle saa sijoittaa talousrakennuksen.
	Pysäköimispaikka.
	Säilytettävä/istutettava puurivi.
	Katu.
	Ajoyhteys.
	Johtoa varten varattu alueen osa.
	Avo-ojaa varten varattu alueen osa.
	Katualueen rajan osa, jonka kohdalta ei saa järjestää ajoneuvoliittymää.

- me-8** Rakennukset tulee sijoittaa siten, että ne suojaavat ulko-oleskelutiloja liikennemelulta niin, etteivät valtioneuvoston ohjearvot ylity. Parvekkeet ja asuntopihat tulee suunnata muualle kuin melualueelle tai varustaa lasitusin. Rakennusten ulkoseinät ja ikkunat tulee rakentaa niin, etteivät valtioneuvoston meluohjearvot rakennusten sisätiloissa ylity. Rakennuksista ja rakennelmista (aidat ja katokset) tulee muodostua melualueen suuntaan suojaa antava yhtenäinen rakenne.
- me-21** Rakennukset tulee sijoittaa siten, että ne suojaavat ulko-oleskelutiloja liikennemelulta niin, etteivät valtioneuvoston melutason ohjearvot ylity. Rakennusten ulkoseinät ja ikkunat tulee rakentaa niin, etteivät valtioneuvoston melutason ohjearvot rakennusten sisätiloissa ylity.
- hule-22** Tontilla on velvollisuus ensisijaisesti imeyttää ja toissijaisesti viivyttää tontilla muodostuvat hulevedet. Imeytys- ja viivytyrakenteissa on oltava hulevesiä viivyttävää tilavuutta vähintään 1m3 jokaista sataa vettä läpäisemätöntä neliometriä kohti. Viivytyrakenteiden purkuvirtaamaa tulee rajoittaa siten, että rakenne tyhjenee 2-12 tunnin kuluessa rakenteen täyttymisestä. Viivytytys- ja imeytyrakenteissa on oltava hallittu liivuto.
- ju-19** Rakennusten julkisivumateriaalina tulee käyttää peittomaalattua puuta tai rappausa. Katteen väri tummanharmaa.

YLEISMÄÄRÄYKSET

Jäteasiat tulee sijoittaa lähelle katualuetta siten, että ne ovat helposti tyhjennettävissä. Jätehuoltoalue on osoitettava asemapiirustuksessa ja sen suunnittelussa tulee huomioida paloturvallisuus ja visuaalinen haitattomuus.

Uudisrakentaminen tulee toteuttaa radonturvallisesti.

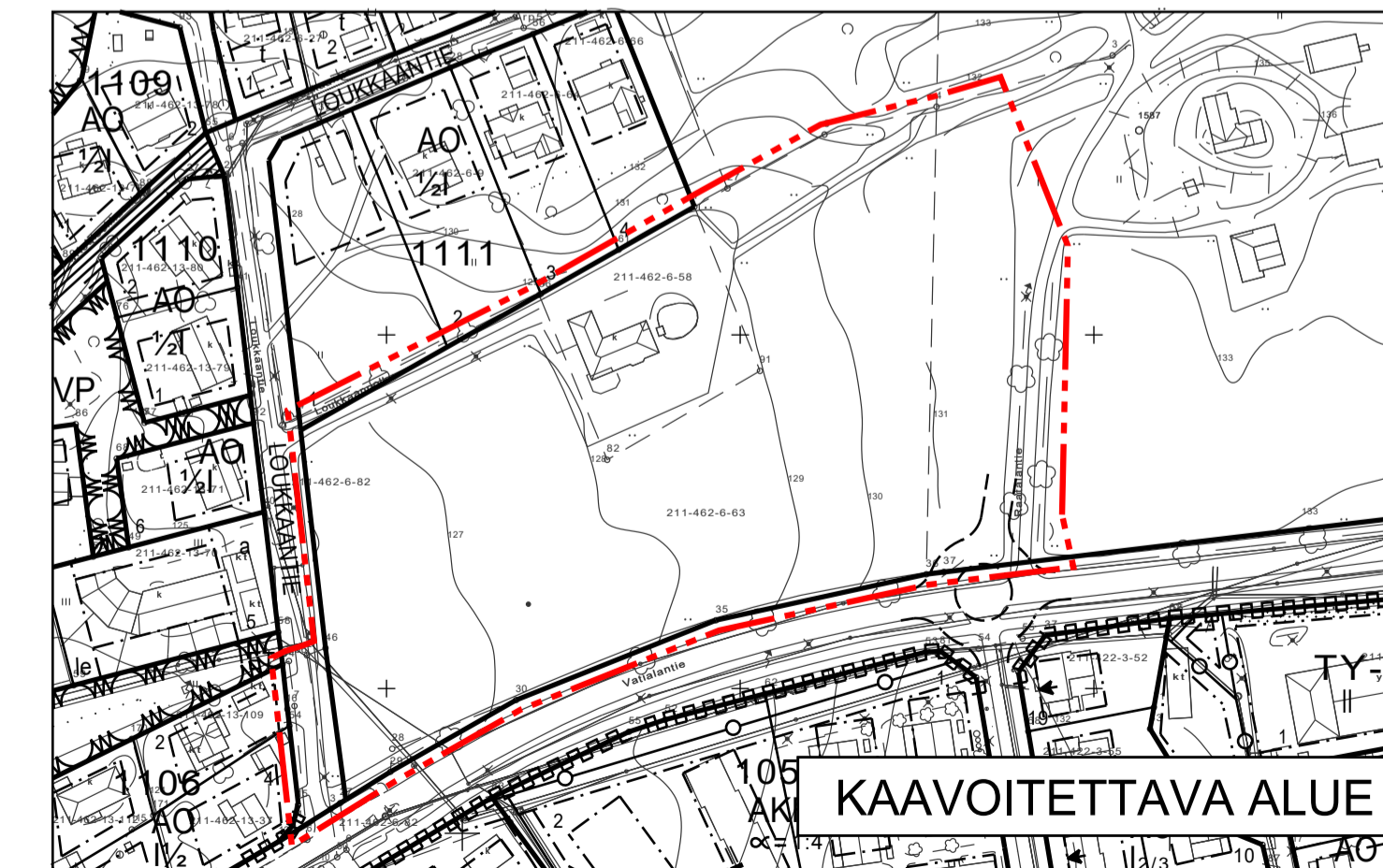
Rakennuslupa-asiakirjoihin on liitettävä hulevesien hallintasuunnitelma ja tonttien pihasuunnitelma.

AUTOPAIKKOJA ON RAKENNETTAVA SEURAAVASTI:

- päiväkodille 1 autopaikka työpaikkaa kohti.
- koululle 1 autopaikka 2,5 työpaikkaa kohti.
- asuinkerrostalolle 1 autopaikka 85 asuinkerrosalaneliometriä kohti.
- rivitalolle ja kytketyille pientaloille 1 autopaikka 80 asuinkerrosalaneliometriä kohti tai vähintään 1 autopaikka asuntoa kohti.
- erillispientaloille 2 autopaikkaa asuntoa kohti.
- liike- ja palvelutiloille 1 autopaikka 60 kerrosalaneliometriä kohti.

PYÖRÄPAIKKOJA ON RAKENNETTAVA SEURAAVASTI:

- päiväkodille ja koululle 1 pyöräpaikka 100 kerrosalaneliometriä kohti.
- asuinkerrostalolle 1 pyöräpaikka 40 asuinkerrosalaneliometriä kohti.
- rivitaloille ja kytketyille pientaloille 1 pyöräpaikka 40 asuinkerrosalaneliometriä kohti.
- erillispientaloille 1 pyöräpaikka 40 asuinkerrosalaneliometriä kohti.
- liike- ja palvelutiloille 1 pyöräpaikka 100 kerrosalaneliometriä kohti.



3m kaaivoitettavan alueen ulkopuolella oleva viiva.

ASEMAKAAVA JA ASEMAKAAVAN MUUTOS

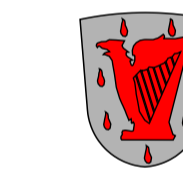
Kaupunki	Kangasala
Osa-alue	Vatiala/2
Korttelit	1111 osa, 1113 ja 1114 sekä niihin liittyvät katualueet.
Mittakaava	1:1000
Numero	876

Tällä asemakaavalla muutetaan Hämeen lääninhallituksen 16.1.1986 vahvistamaa asemakaavaa.

Pohjakartta täyttää kaavoitusmittausasetuksen (1284/1999) määräykset.

Simo Veijalainen
Maanmittausinsinööri
19.09.2023

01.01.2012 alkaen käytämme suunnittelutyössä EUREF-FIN GK 24 tasokoordinaattijärjestelmää.



KANGASALAN KAUPUNKI TEKNINEN KESKUS KAAVOITUS

Luonnos Ve1

Nähtävillä
-luonnos, MRA 30 §
12.10.-10.11.2023

Sirpa Pitkämäki
piirtänyt
Eero Aliklaavu
Anna-Leena Lehtiniemi
suunnitellut

LTK

19.09.2023

Anna-Leena Lehtiniemi
kaupunginarkkitehti