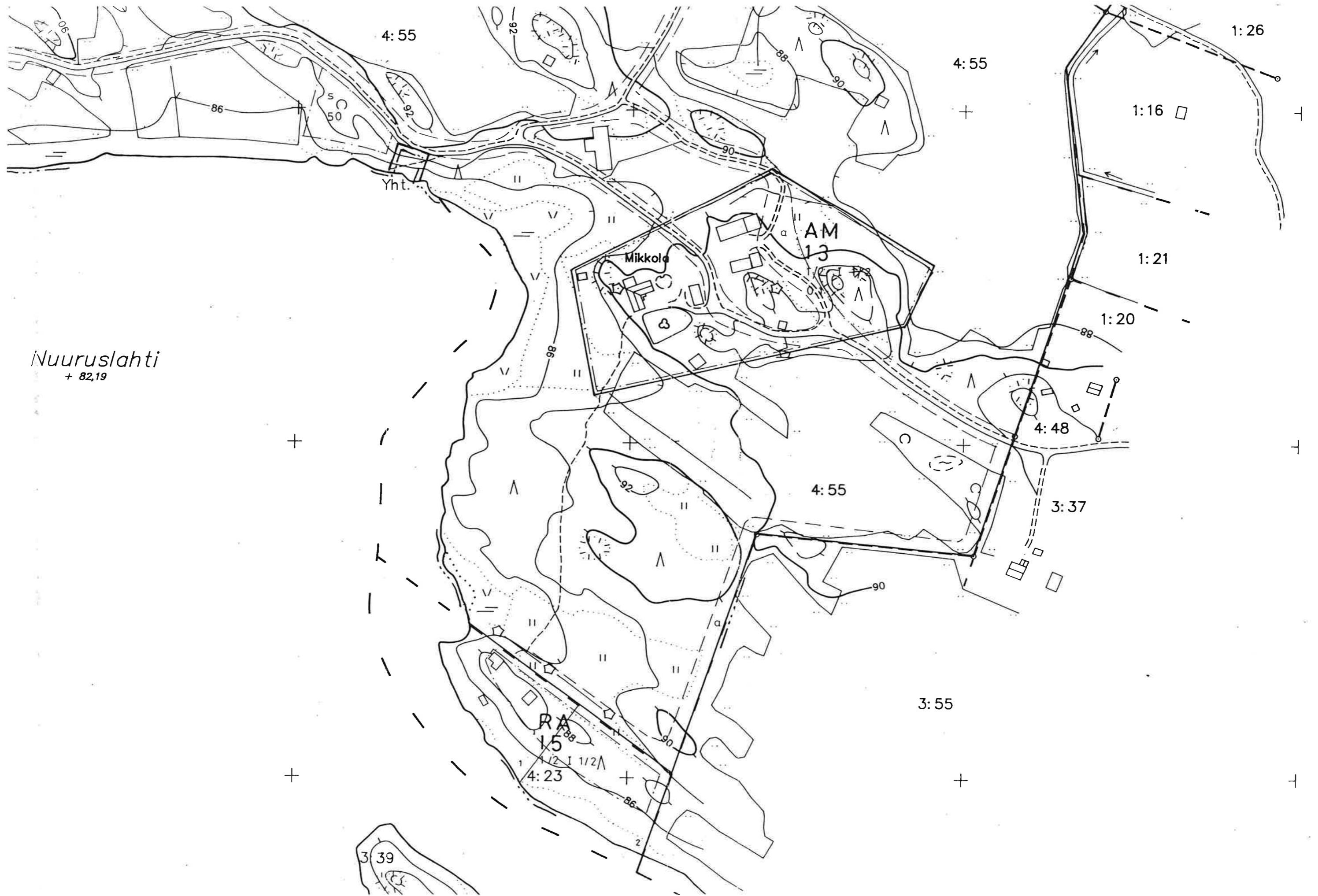


Kartta hyväksytty rantakaavan pohjakartaksi Kuhmalahden kunnan Kivisalmen kylässä kl:llä 214109A,B,C,D tilojen Ruuhilahti RN:o 4:23 ja Mikkola RN:o 4:55 alueilla. Lisäksi huomautetaan, että pohjakartalta mitatut etäisyydet ja pinta-alat saattavat peruskartan suurennoksen yleistysasteesta johtuen olla likimääräisiä.

Kartta hyväksytty 3.9.1993

Tapio Hakarinne
 Tapio Hakarinne



Nuuruslahti
+ 82,19

Mikkola

AM
13

RA
15

4:55

4:55

1:26

1:16

1:21

1:20

4:48

3:37

4:55

3:55

4:23

3:39