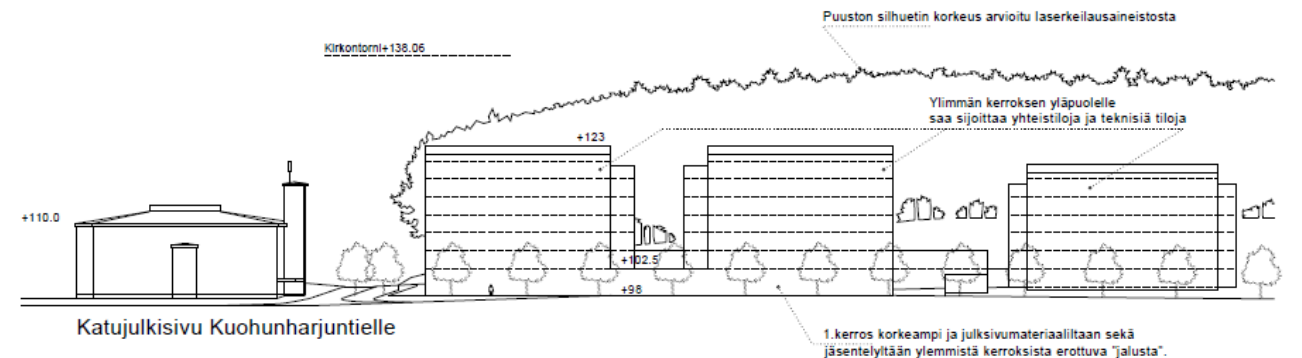
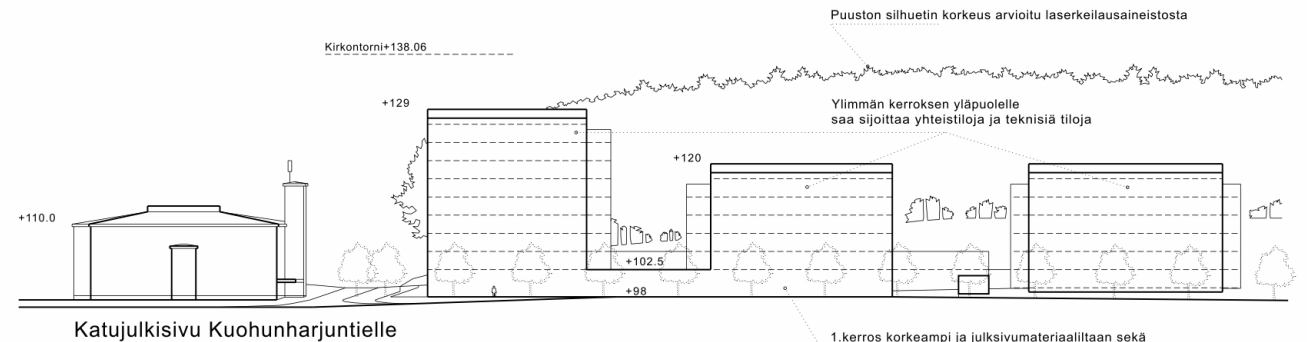
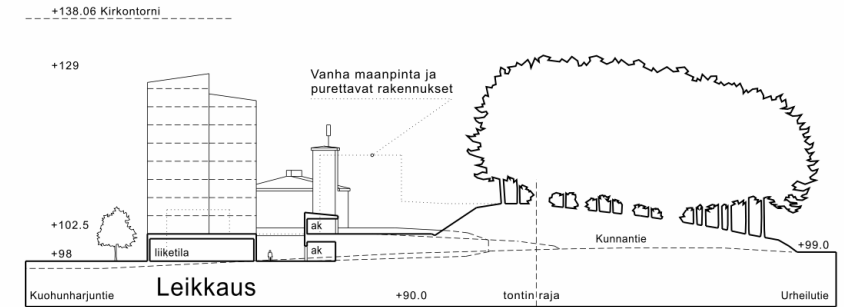


Ehdotusvaiheen linjaukset

1. Rakentaminen ja pysäköinti sijoitetaan pääosin Kuohunharjuntien ja Kunnantien varteen.
2. Harjun lakialue säilytetään puustoisena ja pinnoittamattomana.
3. Rakennukset eivät nouse kaukomaisemassa harjupuuston muodostaman silhuetin yläpuolelle.
4. Kuohunharjuntien varteen on sijoitettava liike- ja palvelutiloja.
5. Rakennusten arkkitehtuuri on sovitettava lähialueella säilytettävään rakennuskantaan kuten kaupungintaloon. Lasiset, läpinäkyvät parvekekaiteet ovat kiellettyjä. Kustannusarviosta tulee varata 0,5 % taiteeseen.
6. Suunnitelmassa on huomioitava Pikkuharjun näkyminen Kuohunharjuntielle ja uudisrakennusten rooli Kuohunharjuntiellä ja näkymän päätteenä Kangasalatalolta ja kirkolta lähestyttäessä.



Ehdotusvaiheen linjaukset



MERKINNÄT KARTALLA:

1. Kaupunkimainen aukio.
2. Rakenteellinen pysäköintiratkaisu. Esimerkiksi kaksikerroksiset autokatokset ja autosuojat rakennuksen pohjakerroksessa.
3. Asiakaspysäköinti tontilla Kunnantien ja Kuohunharjuntien varressa.
4. Esteetön yhteys asuntoihin pihoilta ja pysäköintialueilta.
5. Mahdollista sijoittaa väestönsuoja tai liiketilaa katutasoon pihatason alle.
6. Korkeuserot on hallittava kaupunkikuvallisesti laadukkaita muurein tai rakennusten massoilla.