

KYSELYJEN TULOKSET

Nattarinraitin leikkikenttä ja Liutun rannan ulkokuntosali

Sisällysluettelo

KYSELYJEN TULOKSET	1
Nattarinraitin leikkikenttä ja Liutun rannan ulkokuntosali	1
Yleistä	1
Nattarinraitin leikkikentän kysely	2
1. Mitä välineitä leikkikentällä tulisi ainakin olla?	2
2. Mitä uutta haluaisit leikkikentälle?	3
3. Mitä liikunnallista haluaisit leikkikentälle?	4
4. Onko muuta, mitä leikkikentän suunnittelussa pitäisi mielestäsi huomioida?	4
Liutun rannan ulkokuntosalin kysely	5
1. Mitä välineitä haluaisit ulkokuntosalille?	6
2. Onko muuta, mitä ulkokuntosalin suunnittelussa pitäisi mielestäsi huomioida?	7
Lopuksi	9

Yleistä

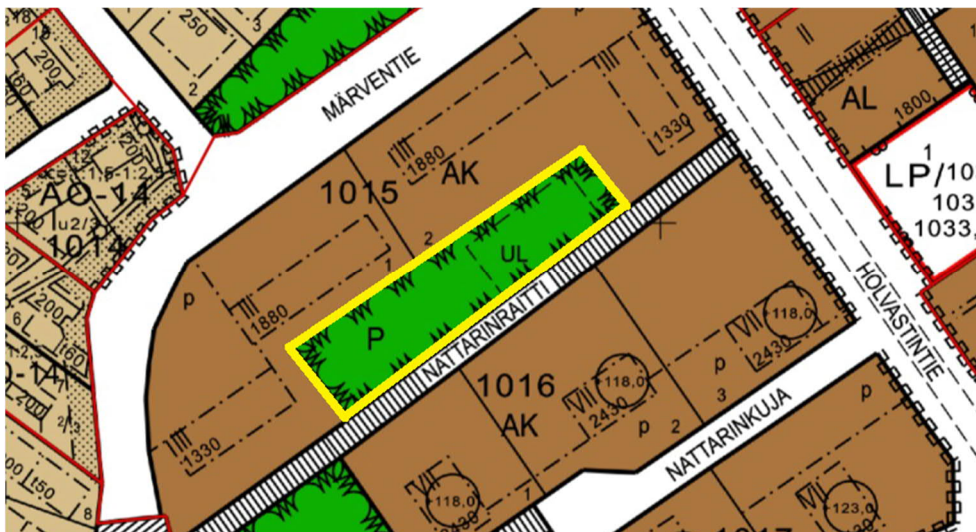
Kangasalan kaupungin Nattarinraitin leikkikentän peruskunnostuksesta ja Liutun rannan ulkokuntosalista järjestettiin sähköiset asukaskyselyt, joiden tarkoituksena oli hakea kaupunkilaisten näkemyksiä suunnittelua varten. Kyselyt olivat auki 26.1.-22.2.2023. Kyselyistä tiedotettiin kaupungin verkkosivuilla, suunnittelukohteissa maastokyltein ja suunnittelukohteiden lähellä asuville lähetettiin kyselystä ilmoituskirjeet.

Nattarinraitin leikkikentän kysely

Yleisiä alueita rakennetaan ja peruskorjataan vuosittaisten määrärahojen puitteissa. Vuoden 2023 työohjelman peruskorjattavien leikkikenttien kohteisiin kuuluu Nattarinraitin leikkikenttä, jonka leikkivälineistö on tullut elinkaarensa päähän. Leikkivälineet, varusteet ja pinnat on tarkoitus uusida peruskorjauksen yhteydessä.

Kyselyyn saatiin aukioloaikana (22.2.2023 mennessä) vastauksia yhteensä 136 kpl. Vastaajaryhmistä suurimpaan kuuluvat lähialueen asukkaat (80,9 %). Vastaajista 38,2 % ilmoitti käyttävänsä Nattarinraitin leikkikenttää viikoittain tai useammin ja 49,2 % ilmoitti käyttävänsä leikkikenttää kuukausittain tai harvemmin.

Nattarinraitin leikkikenttä sijaitsee keltaisella rajatulla puistoalueella:

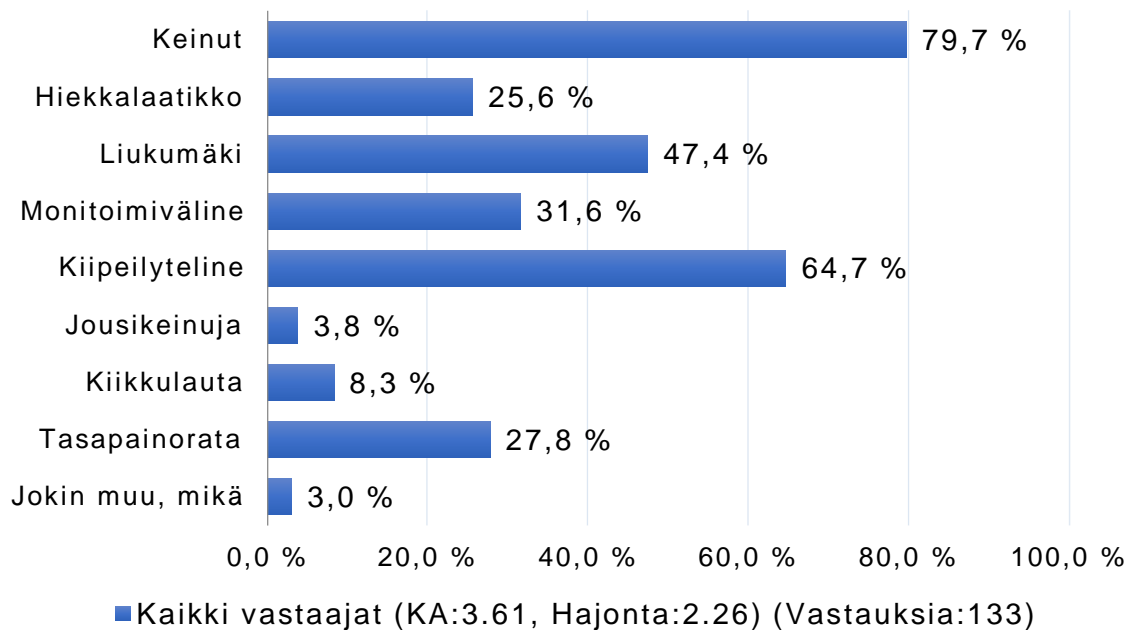


Kaavaote: Kangasalan kaupungin vahvistamaton kaavayhdistelmäkartta

1. Mitä välineitä leikkikentällä tulisi ainakin olla?

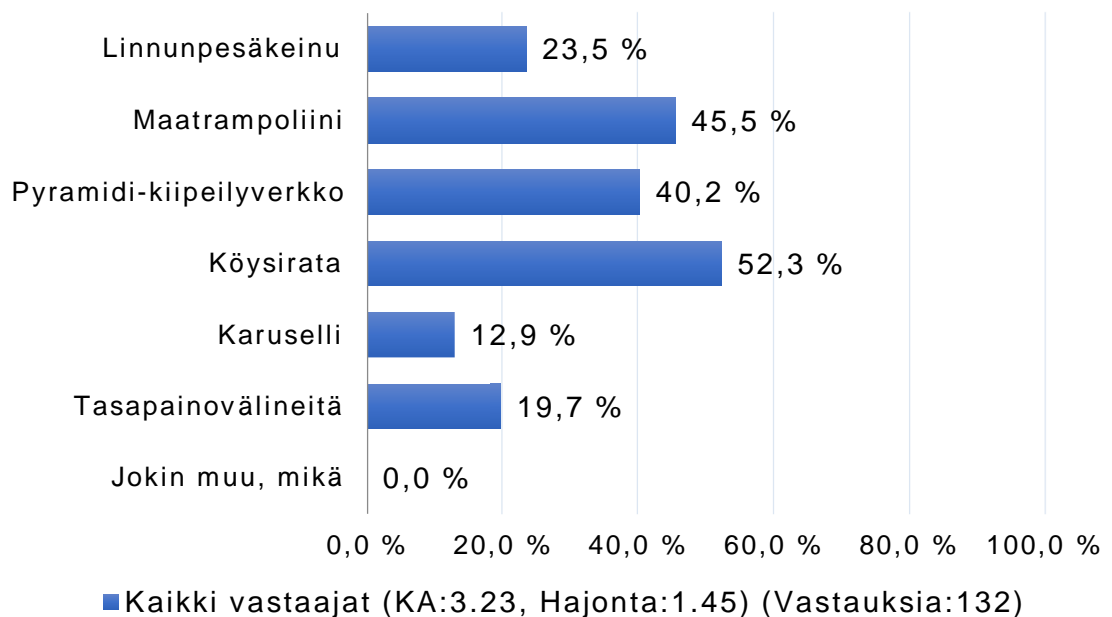
Vastaajilta kysyttiin, mitä heidän mielestään leikkikentälle tulisi sijoittaa. Vastausvaihtoehtojen pohjana olivat leikkikenttien yleinen välineistö. Vastauksia oli rajoitettu niin, että vastaajat saivat valita kolme tärkeintä.

Kolmen kärkeen nousivat selkeästi keinut, jotka saivat eniten kannatusta (79,7 %) sekä kiipeilyteline ja liukumäki. Kannatusta saivat myös monitoimiväline, tasapainorata ja hiekkalaatikko. Vähiten kannatusta saivat jousikeinut ja kiikkulauta. Avoimeen kohtaan oli jätetty neljä ehdotusta: alueen mäen hyödyntäminen, maatrampoliini, linnunpesäkeinu ja 3.–6. luokkalaisille sopiva leikkiväline.



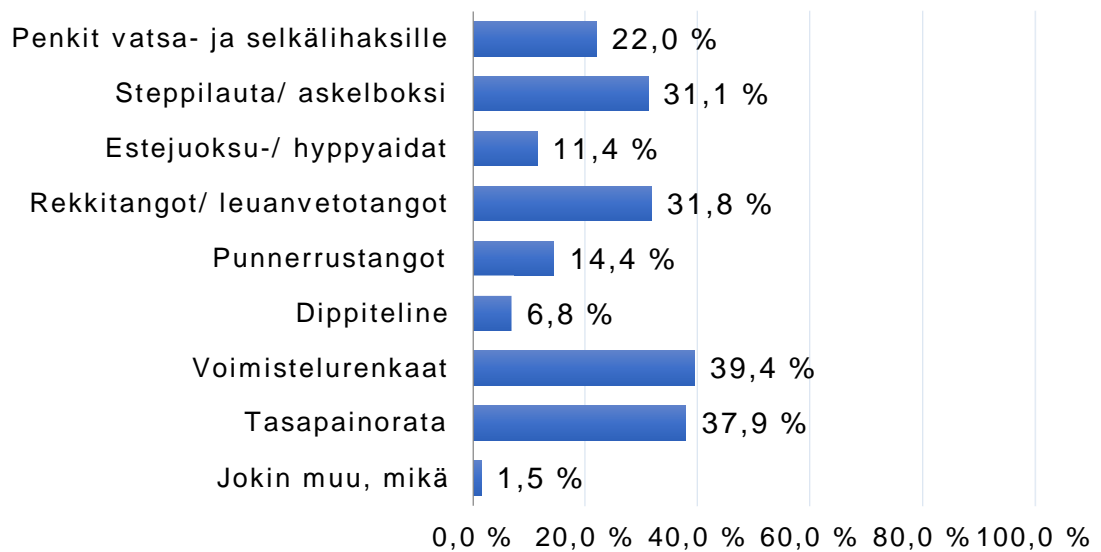
2. Mitä uutta haluaisit leikkikentälle?

Seuraavaksi vastaajilta kysyttiin, mitä perinteisistä leikkivälineistä poikkeavaa leikkikentälle toivottaisiin sijoitettavan. Vastauksia oli rajoitettu niin, että vastaajat saivat valita kaksi tärkeintä. Eniten kannatusta sai köysirata ja toiseksi eniten maatrampoliini. Myös pyramidi-kiipeilyverkko sai paljon kannatusta. Vähiten kannatusta sai karuselli.



3. Mitä liikunnallista haluaisit leikkikentälle?

Seuraavassa osiossa vastaajilta kysyttiin, mitä liikunnallista välinettä leikkikentälle toivottaisiin sijoitettavan. Vastauksia oli rajoitettu niin, että vastaajat saivat valita kaksi tärkeintä. Eniten kannatusta sai voimistelurenkaat (39,4 %). Myös tasapainorata, rekkitangot ja steppilauta saivat paljon kannatusta. Vähiten kannatusta sai dippiteline. Avoimeen kohtaan oli jätetty kaksi ehdotusta: levypainotanko ja ulkokuntosaliväline painoilla.



■ Kaikki vastaajat (KA:4.85, Hajonta:2.51) (Vastauksia:132)

4. Onko muuta, mitä leikkikentän suunnittelussa pitäisi mielestäsi huomioida?

Lopuksi vastaajilla oli mahdollisuus jättää avoimeen kohtaan mielipiteensä asioista, joita leikkikentän suunnittelussa pitäisi vielä huomioida. Avoimia ehdotuksia huomioitavista asioista jätettiin yhteensä 55 kpl.

Avoimissa vastauksissa toivottiin eniten penkkejä istuskeluun sekä puiston keskellä olevien puiden poistoa, jotta näkyvyys paranee. Lisäksi vastauksissa korostuivat eri ikäisten käyttäjien tarpeet ja monipuolisuus. Vastauksissa toivotaan myös jotain vetonaulaa/ yksilöllistä leikkikentälle sekä piknikpöytää, roska-astioita, valaistuksen uusimista, istumapaikkoja varjoon ja leikkikentän aitaamista. Osa vastaajista ehdottaa tilan parempaa jäsentelyä, pienen mäen säilyttämistä ja pintojen uusimista (mm. tekonurmi, turvahake, valettava turva-alusta). Lisäksi muutama toive koskee yleisesti turvallisuuden huomioimista, talvikunnossapitoa ja nykyisten puiden säilyttämistä.

Alla olevista taulukoista selviää avointen vastausten ja ehdotusten määrä koskien eri osa-alueita:

Ehdotukset ja toiveet leikkikentän osalta:

Kpl:

<i>Penkkejä istuskeluun</i>	12
<i>Leikkikentän keskellä olevien puiden poisto (parempi näkyvyys)</i>	9
<i>Monipuolisuuden huomiointi (eri ikäryhmät)</i>	6
<i>Vetonaula/ jotain yksilöllistä leikkikentälle</i>	6
<i>Piknik-pöytä eväiden syömiseen</i>	6
<i>Valaistuksen uusiminen</i>	5
<i>Roska-astioita</i>	4
<i>Istumapaikkoja varjoon</i>	4
<i>Leikkikentän aitaus</i>	4
<i>Tilan parempi hyödyntäminen ja jäsentely</i>	3
<i>Pienen mäen säilyttäminen</i>	3
<i>Pintojen uusiminen (mm. tekonurmi, turvahake tai valettava turva-alusta)</i>	3
<i>Turvallisuuden huomiointi</i>	2
<i>Talvikunnossapito</i>	2
<i>Nykyisten puiden säilyttäminen</i>	2

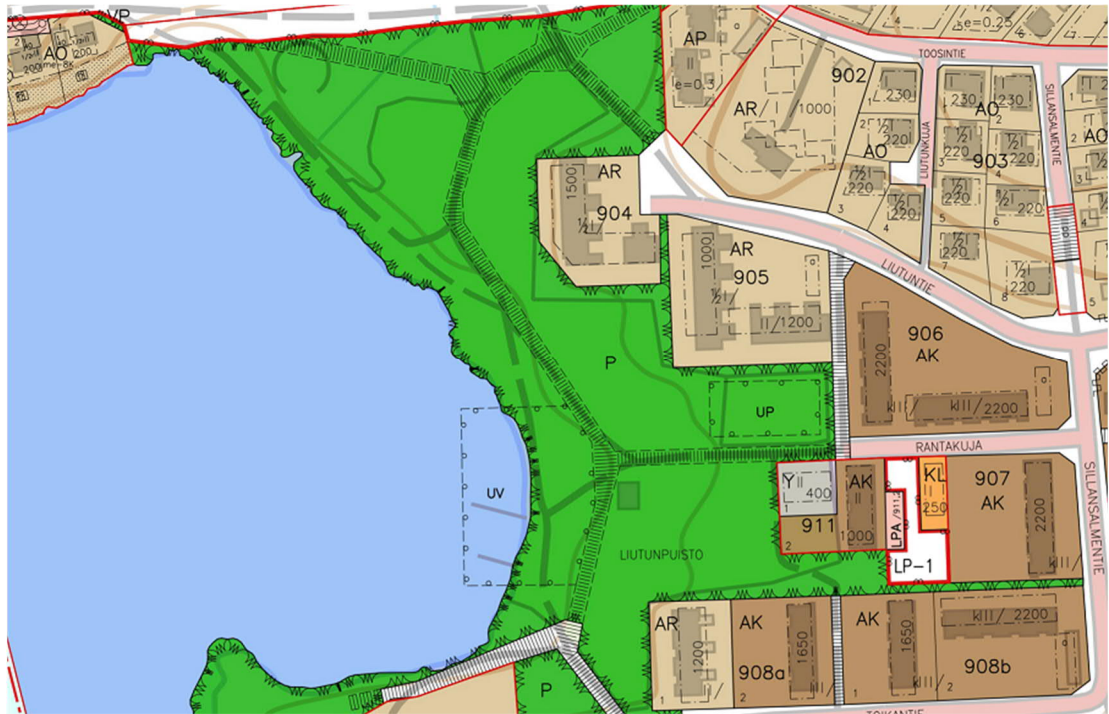
Lisäksi jätettiin yksittäisiä toiveita seuraavista asioista: pieni jalkapallokenttä/ maali, koripalloteline, ulkokuntoiluvälineitä, liukumäki ilman portaita pienille lapsille, portailla varustettu liukumäki pienille lapsille, kunnon kulkuväylä puistoon, kiipeilypuisto, viihtyisyys, rauhallisuus, kestävyys, keinujen sijoittelu toistensa lähelle, luonnon monimuotoisuus kasvillisuudessa.

Liutun rannan ulkokuntosalin kysely

Yleisiä alueita rakennetaan ja peruskorjataan vuosittaisten määrärahojen puitteissa. Vuoden 2023 työohjelman investointikohteisiin kuuluu Liutun rannan ulkokuntosali, joka lisää alueen liikuntamahdollisuuksia asukkaille. Ulkokuntosali rakennetaan Liutun rannan puistoalueelle, mutta ulkokuntosalin tarkka sijainti ei ole vielä tiedossa.

Kyselyyn saatiin aukioloaikana (22.2.2023 mennessä) vastauksia yhteensä 217 kpl. Vastaajaryhmistä suurimpaan kuuluvat lähialueen asukkaat (74,2 %). Vastaajista 25,8 % ilmoitti käyttävänsä ulkokuntosaleja viikoittain tai useammin, 23 % kuukausittain ja 41 % harvemmin kuin kuukausittain.

Liutun ulkokuntosali rakennetaan Liutun rannan puistoalueelle:



Kaavaote: Kangasalan kaupungin vahvistamaton kaavayhdistelmäkartta

1. Mitä välineitä haluaisit ulkokuntosalille?

Vastaajilta kysyttiin, mitä liikunnallisia välineitä ulkokuntosalille tulisi sijoittaa. Vastausvaihtoehtojen pohjana olivat ulkokuntosalien yleinen välineistö. Vastauksia oli rajoitettu niin, että vastaajat saivat valita kolme tärkeintä.

Kyselyn vastausten perusteella eniten toivotaan Liutun ulkokuntosalille säädettäviä voimaharjoittelulaitteita (56,3 %) ja monitoimivälinettä voimaharjoittelulle (54 %). Seuraavaksi eniten kannatusta saivat leuanvetotangot, penkit vatsa- ja selkällhaksille ja suspensioharjoitteluväline. Vähiten kannatusta sai estejuoksu-/ hyppyaidat.

Avoimeen kohtaan jätettiin yhdeksän ehdotusta, joissa toivottiin seuraavia välineitä:

- Jalkaprässi, toiveita 3 kpl
- Battle rope eli voimaköysi, toiveita 2 kpl
- Painonnostotankoja, toiveita 2 kpl

- Apinatanko
- Vartalon kierto liikkeen mahdollistava laite
- Voimaharjoittelulaitteita
- Kehon liikkuvuutta ylläpitäviä laitteita
- Soutulaite
- Rintalihaslaitte



2. Onko muuta, mitä ulkokuntosalin suunnittelussa pitäisi mielestäsi huomioida?

Lopuksi vastaajilla oli mahdollisuus jättää avoimeen kohtaan mielipiteensä asioista, joita ulkokuntosalin suunnittelussa pitäisi vielä huomioida. Avoimia ehdotuksia huomioitavista asioista jätettiin yhteensä 95 kpl. Osa vastauksista koski muita asioita kuin ulkokuntosalia.

Avoimissa vastauksissa toivottiin eniten säädettäviä voimaharjoittelulaitteita Liutun rannan ulkokuntosalille. Vastauksissa korostui myös laitteiden monipuolisuus eri käyttäjäryhmille sekä laatuun ja kestävyteen panostaminen laitteiden valinnassa. Ulkokuntosalin sijaintia toivottiin joko lentopallokentän, uimarannan tai leikkikentän läheisyyteen sekä mahdollisimman kauas

asutuksesta. Laitteita toivottiin sijoitettavan kompaktisti toisiinsa nähden ja alustaksi toivottiin mm. tekonurmea.

Ehdotukset ja toiveet ulkokuntosalin osalta:

Kpl:

<i>Säädettävät voimaharjoittelulaitteet</i>	20
<i>Monipuolisuus eri käyttäjäryhmille</i>	15
<i>Laadukkaat ja kestävätkä laitteet</i>	10
<i>Sijainti lentopallokentän yhteyteen, kauemmas uimarannasta</i>	6
<i>Sijainti niin, että näköala järvelle/ lähelle uimarantaa</i>	4
<i>Sijainti leikkikentän läheisyyteen</i>	4
<i>Sijainti mahdollisimman kauas asutuksesta</i>	3
<i>Laitteiden kompakti sijoittelu</i>	3
<i>Hyvä alusta, esim. tekonurmi</i>	3
<i>Hyvä valaistus</i>	3
<i>Laaja ulkokuntosali-alue</i>	2
<i>Ohjeet kuntoiluun</i>	2
<i>Turvalliset laitteet</i>	2
<i>Viihtyisyys</i>	2
<i>Talvikunnossapito</i>	2

Yksittäisiä toiveita esitettiin seuraavista asioista: tuulensuoja, sadesuoja, varjopaikat, eri korkeudella olevia tankoja, vatsa- ja selkäpenkit, voimistelurenkaat, ulkokuntopyörä, soutulaite, roska-astia, puiden säästäminen sekä hyvät perustukset laitteille.

Lisäksi vastauksissa esitettiin hyviä esimerkkejä mm. seuraavista kohteista: Kyötikkälän urheilukeskuksen, Hervannan yliopiston kampuksen, Pirkkalan Vähäjärven, Ylöjärven Räikänpuiston ja Parkanon Pappilansalmen ja Kaupin ulkokuntosalit.

Lopuksi

Kangasalan kaupunki kiittää kaikkia kyselyyn vastanneita! Kyselyn vastaukset ovat arvokasta tietoa ja tuloksia hyödynnetään suunnittelussa soveltuvin osin ottaen huomioon muun muassa tila, määräraha ja turvallisuuskysymykset.

Ulkokuntovälineiden lisäämisessä leikkialueiden yhteyteen tulee ottaa huomioon turvallisuustekijät: [Ulkokuntoilupaikat | Turvallisuus- ja kemikaalivirasto \(Tukes\)](#)

Jos ulkokuntoiluvälineet ovat leikkikenttien yhteydessä tai muusta syystä lasten ja nuorten käytössä, niiden tulee täyttää leikkikenttiä koskevien standardien EN 1176 ja EN 1177 vaatimukset. Turvallisuussyistä leikkikenttien, koulujen ja päiväkotien yhteyteen ei asenneta vapaapainoja tai murskaavia ja liikkuvia elementtejä sisältäviä ulkokuntovälineitä. Staattisia välineitä voidaan lisätä myös leikkialueiden yhteyteen, kunhan turva-alustavaatimukset täyttyvät.

Lisätietoja suunnittelusta ja rakentamisesta antavat:

kaupunginpuutarhuri Jari Järvinen, puh. 050 550 9079 ja

suunnittelija Milla Santalehto, puh. 044 481 3009

Sähköpostiosoitteet ovat muotoa etunimi.sukunimi(at)kangasala.fi