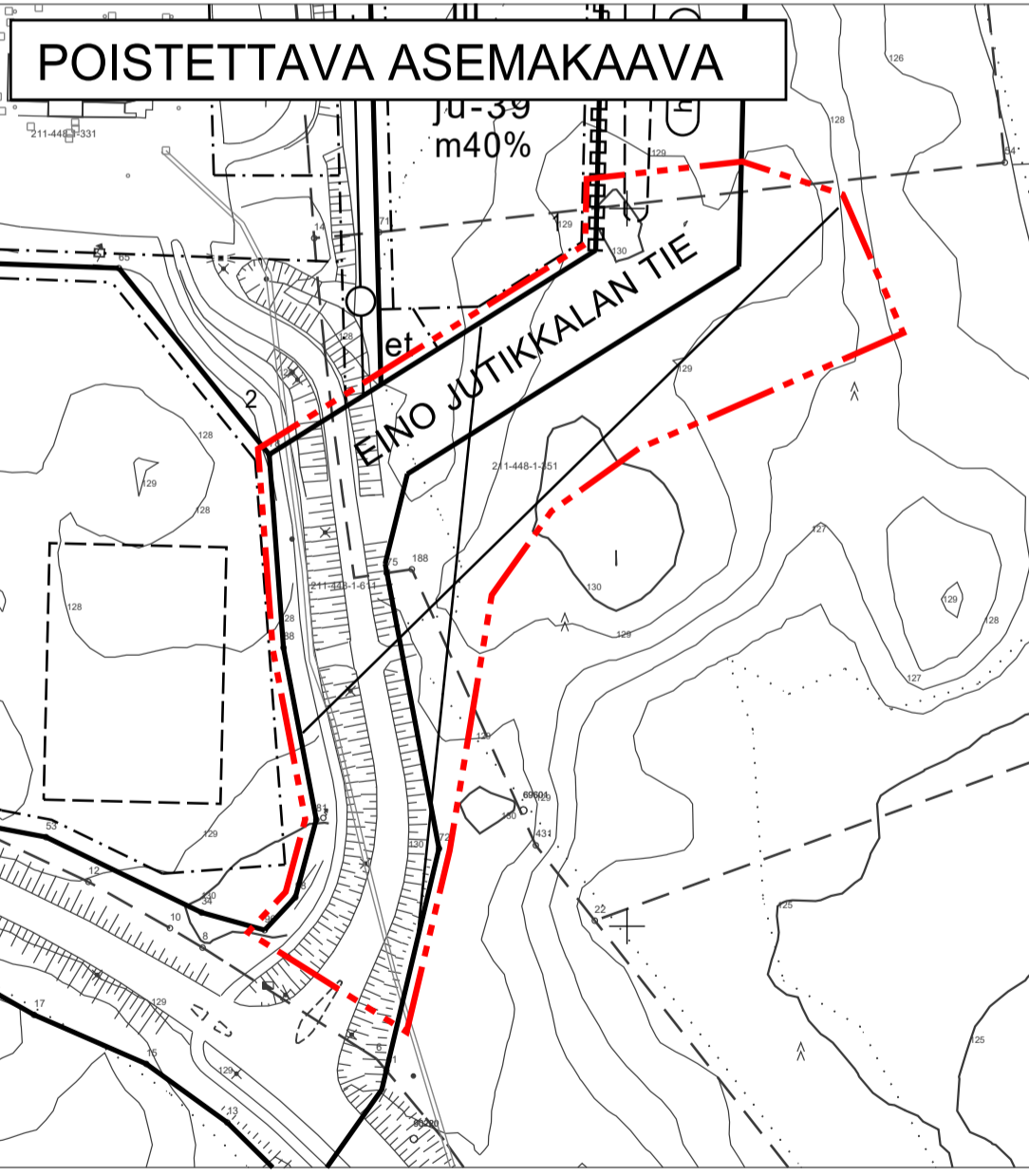


ASEMAKAAVAMERKINNÄT JA -MÄÄRÄYKSET:

- 3 m kaava-alueen rajan ulkopuolella oleva viiva.
- Korttelin, korttelinosan ja alueen raja.
- EINO JUTIKKALAN TIE**
 Kadun nimi.
- Katu.



- Poistettava asemakaava.
3m sen asemakaava-alueen ulkopuolella oleva viiva, jonka sisäpuolelta asemakaavamerkinnät ja -määräykset poistetaan.

ASEMAKAAVA JA ASEMAKAAVAN MUUTOS

Kaupunki	Kangasala
Kaupunginosa	Ruutana/8
Kortteli	katualue
Mittakaava	1:1000
Numero	889

Tällä asemakaavalla muutetaan Kangasalan valtuuston 13.11.2017 hyväksymää asemakaavaa

Kangasalan kaupungin elinympäristölautakunta on päätöksellään 22.11.2022 § 186 hyväksynyt tämän asemakaavan määräyksineen.

Anne Keskinen
Toimistos sihteeri

Pohjakartta täyttää kaavoitusmittausasetuksen (1284/1999) määräykset.

Simo Veijalainen
Maanmittausinsinööri
14.06.2022

01.01.2012 alkaen käytämme suunnittelutyössä EUREF-FIN GK 24 tasokoordinaattijärjestelmää.

KANGASALAN KAUPUNKI **TEKNINEN KESKUS** **KAIVOITUS**

Sirpa Pitkämäki
piirtänyt

Ani Vihervaara
suunnitellut

Anna-Leena Lehtiniemi
kaupunginarkkitehti

LTK	22.11.2022
LTK	20.09.2022
LTK	14.06.2022