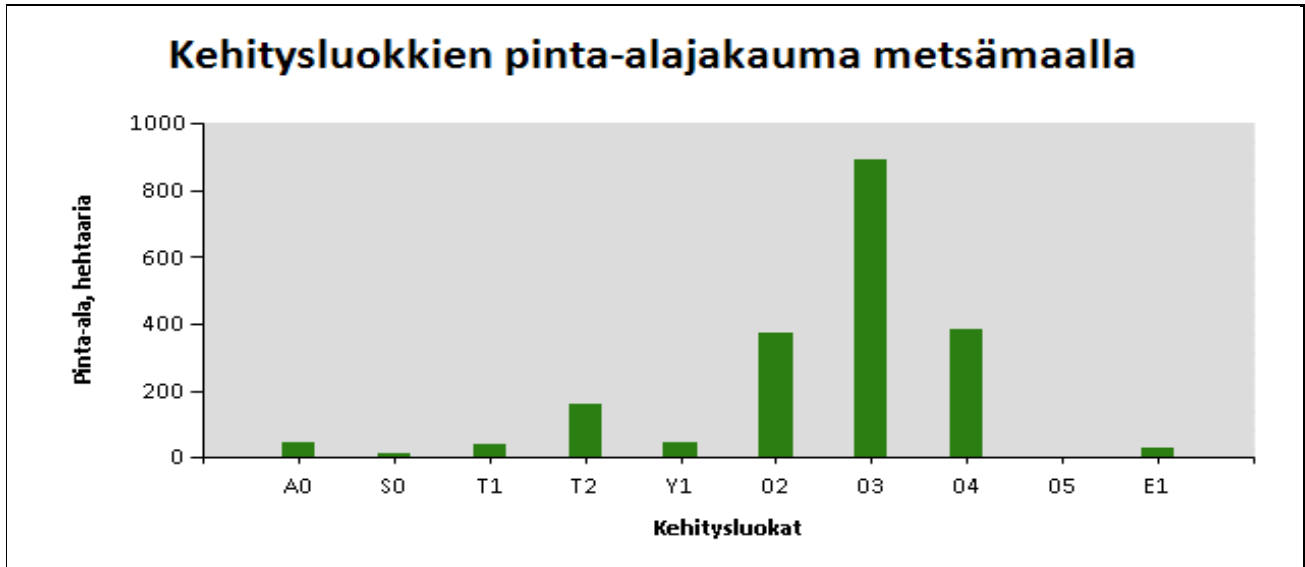


Kehitysluokat

Puuston keski-ikä metsämaalla 49 vuotta.

Puuston keskitilavuus metsämaalla 187 m³/ha.

Puuston kokonaistilavuus metsämaalla 368 026 m³.



Metsämaan kehitysluokat	Pinta-ala		Keski-ikä, vuotta	Puuston keskitilavuus, m ³ /ha
	ha	%		
A0 - Aukea	43,4	2,2 %	0	0
S0 - Siemenpuumetsikkö	11,4	0,6 %	105	55
T1 - Taimikko alle 1,3 m	36,8	1,9 %	4	6
T2 - Taimikko yli 1,3 m	157,2	8,0 %	14	29
Y1 - Ylispuustoinen taimikko	45,1	2,3 %	74	74
O2 - Nuori kasvatusmetsikkö	371,2	18,9 %	27	128
O3 - Varttunut kasvatusmetsikkö	893,5	45,4 %	50	222
O4 - Uudistus kypsä metsikkö	382,5	19,4 %	84	287
O5 - Suojuspuumetsikkö		%		
E1 - Eri-ikäisrakenteinen metsikkö	28,1	1,4 %	50	131
Metsämaa yhteensä	1969,1	100,0%	49	187
Kitumaa	2,5		45	30
Joutomaa	33,6		0	0
Muu metsätalousmaa	212,6		8	5
Metsätalousmaa yhteensä:	2217,8			

Tällä sivulla esitetyt pinta-alat eivät sisällä teiden, sähkölinjojen ym. kohteiden alle jäävää metsäpinta-alaa.