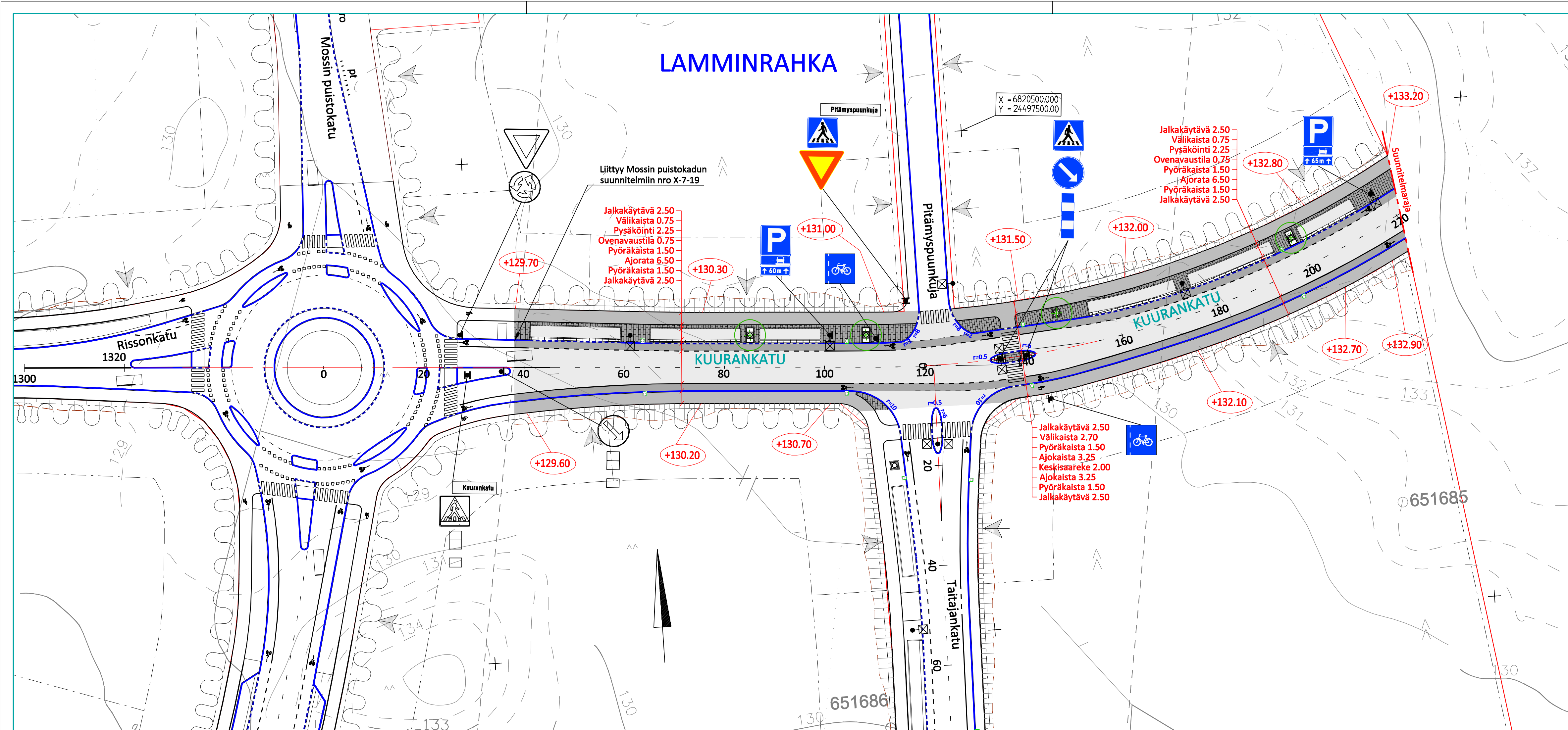


# LAMMINRAHKA



## MERKINTÖJEN SELITYKSET:

- ASFALTTIPÄÄLLYSTEINEN AJORATA JA PYSÄKÖINTIPAIKKA
- ASFALTTIPÄÄLLYSTEINEN PYÖRÄKAISTA / ASFALTTIPÄÄLLYSTEINEN JALKAKÄYTÄVÄ
- BETONIKIVI, ISO SAUVAKIVI, 278x138x80, VÄRI TUMMANHARMAA
- GRANIITTINEN NOPPAKIVI, 90x90x90, VÄRI HARMAA (SAAREKKEET)
- GRANIITTINEN NUPUKIVEYS, 220x140x140, VÄRI HARMAA (PYSÄKÖINTIPAIKKOJEN OVENAVAUSTILA)
- 1 KIVEN NUPUKIVIRAITA, 220x140x140, VÄRI HARMAA (PYSÄKÖINTIPAIKKOJEN REUNAT)
- ISTUTETTAVA LEHTIPUU, JUURISTORITILÄ JA TUKIKEHIKKO
- REUNAKIVI S170, KORKEUS 10 CM / MADALLETTU REUNAKIVI S170, VÄRI KURUN HARMAA, KORKEUS SUOJATEIDEN YHTEYDESSÄ ENINTÄÄN 0 CM (JK+PP/PP) TAI 3 CM (JK)
- JALKAKÄYTÄVÄN / PYÖRÄTIEN / JK+PP REUNA (PÄÄLLYSTEEN REUNA) JA PIENNAR
- UUSI VALAISINPVLÄS
- HULEVESIKAIVO 40 TN KITAKANSISTOLLA
- KADUN LIKIMÄÄRÄINEN KORKEUSASEMA PÄÄLLYSTEEN REUNASSA TAI REUNAKIVEN YLÄPINNASSA JOS PÄÄLLYSTE RAJOITTUU REUNAKIVEEN

## SUUNNITELMAN KOORDINAATTIJÄRJESTELMÄ GK24/ N2000

k.osa/ kylä	kortteli/ tila	Tontti/ Rn:o	Viranomaisen merkintöjä
Rakennustoimenpide	Pirustuslaji		Katusuunnitelma
Rakennuskohteen nimi ja osoite	Pirustuksen sisältö		Mittakaava
Kuurankatu Lamminrahka	Katujärjestelypiirustus		1:500
Kangasala	Väli: Mossin puistokatu-pl 220		
<b>RAMBOLL</b>	Ramboll PL 718, Pakkahuoneenaukio 2 33101 Tampere puh. 020 755 611 www.ramboll.fi	Suunn. ala	Työnro
		TKA	1510044776
		Pirustusnro	Pirustuksia
		1-3-19	Muutos
Suunn.(nimi, tutkinto, allekirj.) T. Häkölä, K. Lappalainen, M. Rautajoki, S. Filpus, O. Suoniemi	Pirt.	Hyv.	Pvm
	TeHa	Sari Kirvesniemi	27.1.2020