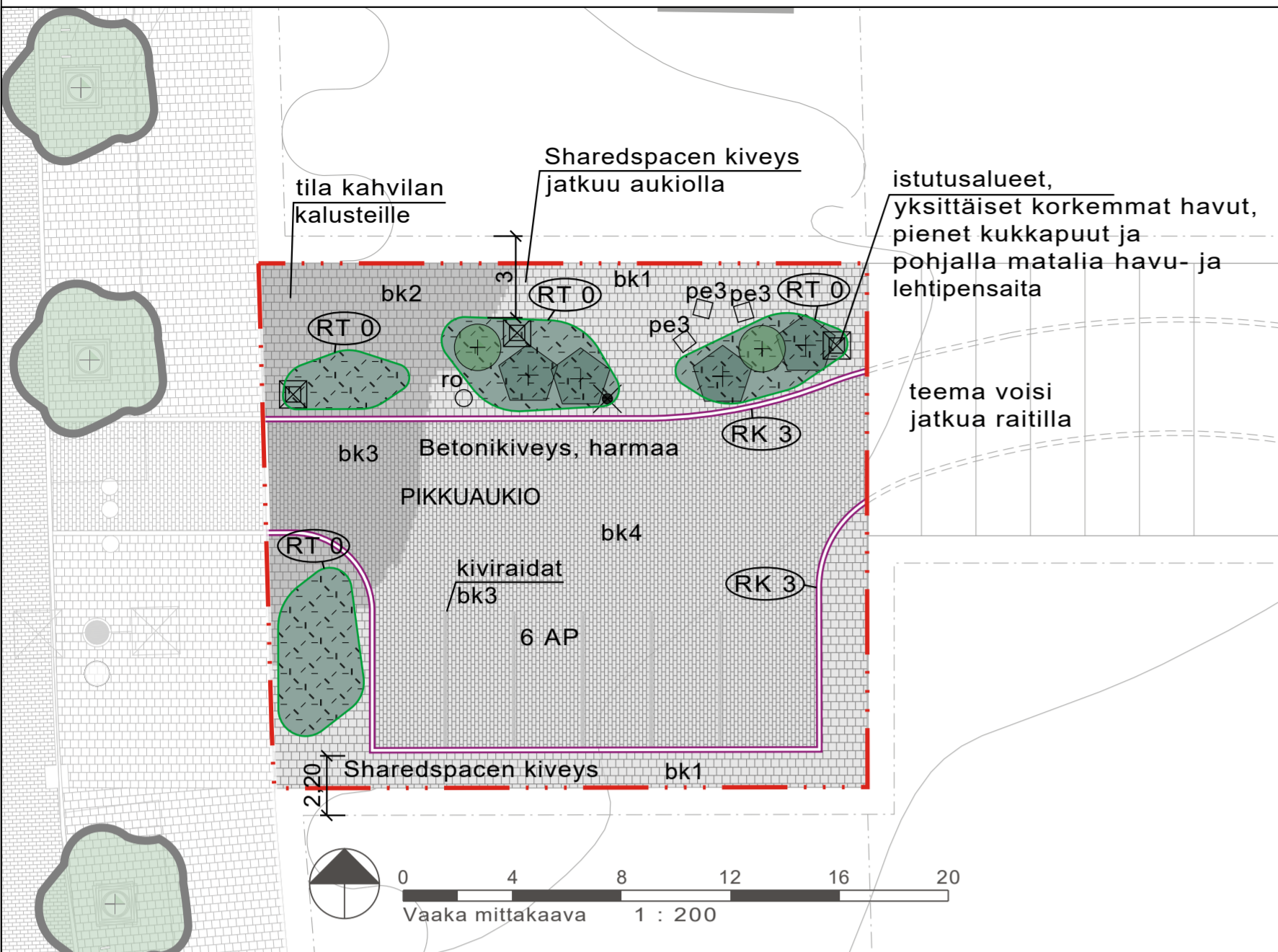
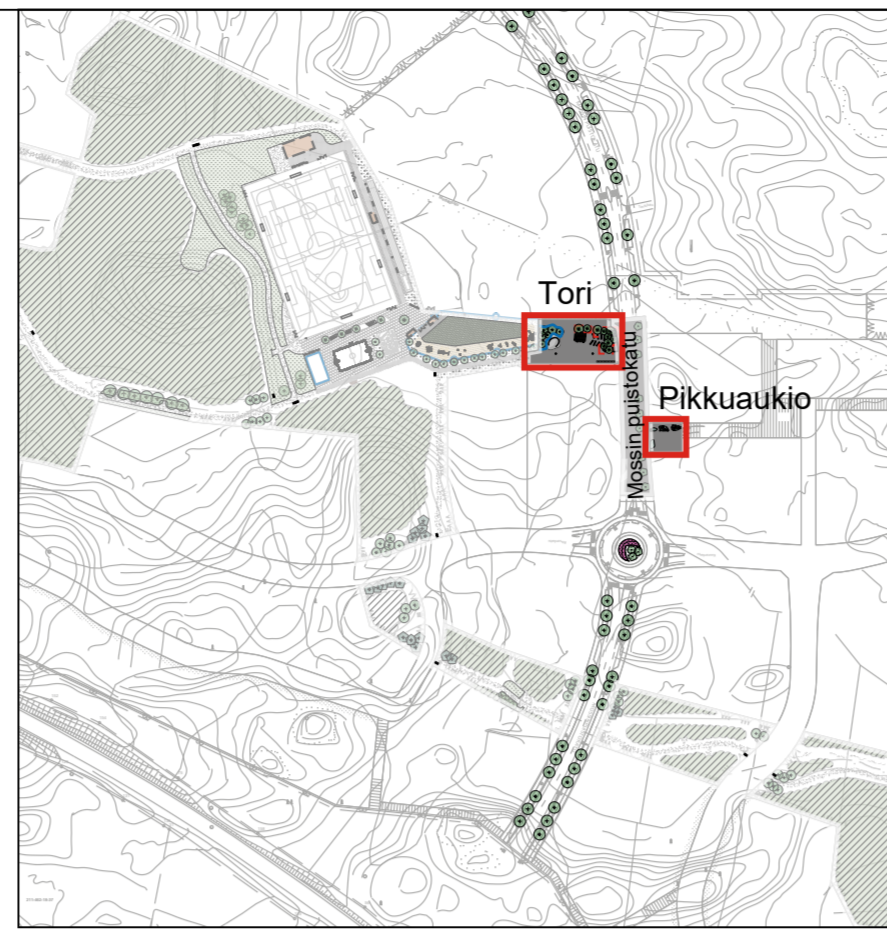


# LAMMINRAHKAN ETELÄOSAN ASEMAKAAVA, AUKIOIDEN YLEISSUUNNITELMAT



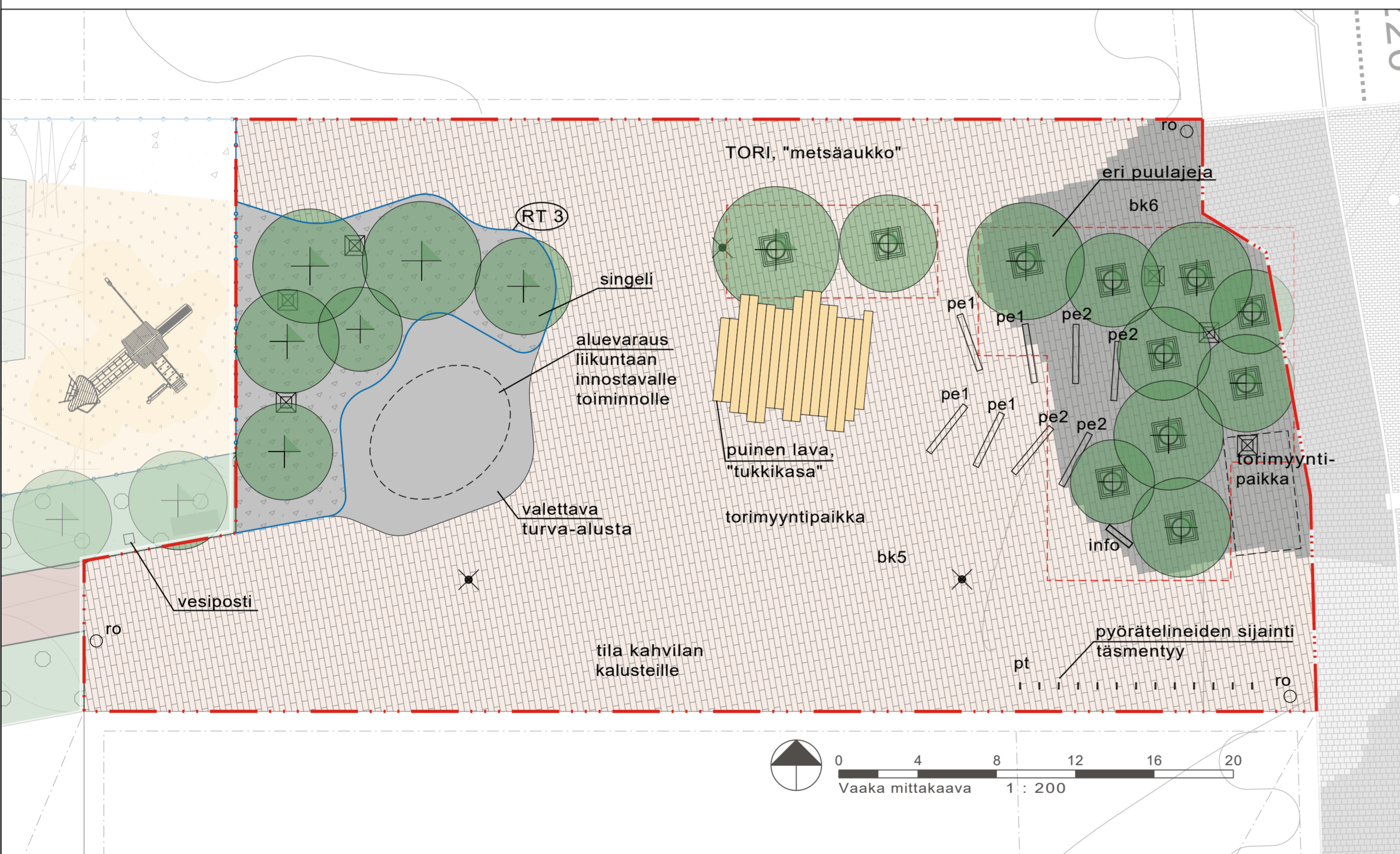
Asemapiirustus Pikkuaukio 1:200



Suunnittelualueen sijainti

## MERKINNÄT

- Suunnittelualueen raja
- Istutettava lehtipuu, kolme eri puulajia
- Istutettava pieni lehti- /havupuu
- Havu- ja lehtipensasistutus
- bk1 Betonilaatoitus 278x278x80 mm - kuru (vaaleanharmaa), 1/3 ladonta
- bk2 Betonilaatoitus 278x278x80 mm - kulo (tummanharmaa), 1/3 ladonta
- bk3 Betonikiveys 278x138x80 mm - kulo (tummanharmaa), tiililadonta
- bk4 Betonikiveys 278x138x80 mm - kuru (vaaleanharmaa), tiililadonta
- bk5 Betonikiveys, - Betonilaatta 418x208x80 mm, Rudus Oy, hiekkapuhallettu pinta - hiekanruskea, tiililadonta
- bk6 Betonikiveys, - Betonilaatta 418x208x80 mm, Rudus Oy, hiekkapuhallettu pinta - kulo (tumman harmaa), tiililadonta
- Singeli, koko 16-32mm
- Valettava turva-alusta, esim. Novokid, Slate Grey RAL 7015
- Aluevaraus
- ro Roska-astia - ks. välineluettelo
- pe1 Penkki - ks. välineluettelo
- pe2 Penkki - ks. välineluettelo
- pe3 Penkki - ks. välineluettelo
- pt Pyöräteline - ks. välineluettelo
- info Ilmoitustaulu
- Maaritilä ja rungonsuoja - ks. välineluettelo
- RT 3 Alumiininen reunatuki, näkyvä 30 mm - Haveno, Limaflex -reunatuki 120 x 5,5 mm tai vastaava
- RT 0 Alumiininen reunatuki, näkyvä 0 mm - Haveno, Limaflex -reunatuki 120 x 5,5 mm tai vastaava
- RK 3 Graniittireunatuki S170, Kurun harmaa tai vast. näkyvä 30 mm. Lohkopinta, tausta sahattu.
- Puun kantava kasvualusta - kerrosvahvuus 1000 mm, tilavuus 25m3/puu
- Valaisinylväs
- Pollarivalaisin



Asemapiirustus Tori 1:200

## LAMMINRAHKAN ETELÄOSAN ASEMAKAAVA, AUKIOIDEN YLEISSUUNNITELMAT

Lamminrahkan eteläosan asemakaava-alue sijaitsee Tampereen ja Kangasalan rajalla, Lahdentien pohjoispuolella. Kaava-alueen aukiot yhdistyvät Mossin puistokadun shared spaceen, mikä tekee aukioista helposti lähestyttäviä.

Torilta on suora yhteys Lamminrahkan liikuntapuistoon ja viherverkostoon. Suunnitelmassa on pyritty siihen, että Lamminrahkan metsäiset viheralueet, liikuntapuisto ja aukiot muodostaisivat yhtenäisen kokonaisuuden. Aukiot ja liikuntapuisto ovat huomattavan urbaaneja verrattuna luonnonmukaisiin viherkäytäviin, mutta niihin on kuitenkin tuotu viitteitä viherkäytävien metsä- ja liito-oravateemasta.

Torin ja pikkuaukion idea on lähtenyt metsäaukiosta. Keskeisiä elementtejä ovat metsäsaarekkeet, tukit sekä valon ja varjon leikkittely. Torin penkit ja esiintymislava ovat rouhean tukkimaisia. Puusto on monilajista ja muodostaa vapaamuotoisia ryhmiä. Puuryhmiä valaistaan pollarivalaisimin.

Torin pintamateriaalina käytetään kirjavaa betonikiveystä. Tumma kiveys kuvaa varjoa ja vaalea aukkohtia. Tumman ja vaalean kiveyksen teema jatkuu Mossin puistokadun shared spaceelle ja pikkuaukiolle. Osa torista on läpäisevää singelipintaa ja valettavaa turva-alustaa. Turva-alustalle rakennetaan liikuntaan innostava kiipeiltävä taideteos.

Torille ja pikkuaukiolle toivotaan toimintaa ja ihmisiä. Tavoite näkyy suunnitelmassa siten, että tapahtumien järjestämistä varten löytyvät varustelut, kuten sähköpistokkeet. Lisäksi aukioilla on varauduttu viereisten kahviloiden terassitarpeisiin ja torimyyntiin. Kiipeiltävä taideteos ja penkit houkuttelevat ihmisiä kokoontumaan yhteen.

## LUONNOS

KOORDINAATTIJÄRJESTELMÄ ETRS-GK24  
KORKEUSJÄRJESTELMÄ N2000

K.osa/ kyla Lamminrahka	kortteli/ tila	Tontti/ Rn:o	Vranomaisen merkintöjä
Rakennustoimenpide	Riirustusaj <b>Asemapiirustus</b>		
Rakennuskohteen nimi ja osoite Kangasalan kaupunki Lamminrahkan eteläosan asemakaava Aukioiden yleissuunnitelma	Riirustuksen sisältö Yleissuunnitelma	Mittakaava 1:200	
Ramboll PL 718, Pakkahuoneenaukio 2 33101 Tampere puh. 020 755 6800 fax 020 755 6901 www.ramboll.fi	Suunn. ja <b>MAS</b>	Tijonro XXX	Tiedosto
Suunn. (nimi, tutkinto, allekirj.) Anni-Majja Fincke	Riir. AMF	Hyv. Maria Rautajoki	Muutos 15.11.2019

### VÄLINE- JA KALUSTELUETTELO

Käytetään alla olevia kalusteita tai vastaavia

pe1	penkki, Streetlife, Drifter Bench, pituus 300 cm, syvyys n. 30 cm (1 tukki), selkänoja 120n cm ja käsinoja toiselle puolelle, betoniperustus, metalliosat RAL 9005 musta	4 kpl
pe2	penkki, Streetlife, Drifter Bench, pituus 300 cm, syvyys n. 30 cm (1 tukki), selkä- ja käsinojaton, betoniperustus, metalliosat RAL 9005 musta	4 kpl
pe3	penkki, Streetlife, Rough&Ready Cube, betoniperustus, metalliosat RAL 9005 musta	3 kpl
ro	roska-astia, Lehtovuori Oy, FINBIN City 60, tummanharmaa RAL 7024, betonijalusta	4 kpl
pt	pyöräteline ARC L60, Alushel Oy, alumiiniputki, väri tummanharmaa RAL 7024	13 kpl
	Puun maaritilä 150x150 cm, NK 15 kahdella huoltoluukulla, musta. Kehä-tuote Oy	11 kpl
	Maaritilän tukikehikko 150x150 cm. Kehä-tuote Oy	11 kpl
	Runkosuoja RS600 musta. Kehä-tuote Oy	11 kpl



pe1 ja pe2



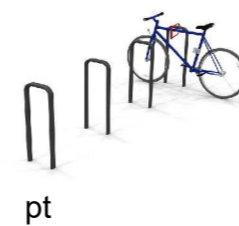
pe3



maaritilä



runkosuoja



pt