

SELOSTUS

Idea:
 Esikoulu, alakoulu ja yläkoulu muodostavat länsipihalle kolme oppimissolua, "kukkaa", joiden selkärangana, kaarevina massoinaan itärajaa myötäilevät liikuntahalli, keittiö-hallintomassa ja taitotalo.
 Koulurakennus rakentuu lasten ikäkausien mukaan etelästä pohjoiseen: rakennusvaihe 1., päiväkotia ja alakoulu muodostavat kaupunkikuvallisesti valmiin kokonaisuuden, jota vaihe 2 myöhemmin luontevasti täydentää.

Asemakaava, kaupunkikuvaa
 Tilaohjelma on sovitettu pääosin kahteen kerrokseen, jotta massoitteilu olisi pienipiirteisistä, lapsen mittakaavaan sopeutuvaa. Käpristynyt, sakarainen massa, jossa on kupera "selkäpuoli" kovera "mahapuoli", antaa suojaa liikenteeltä ja pohjoisen tuulia vastaan sekä luo lännen puolelle suojaisia, mikroilmastoltaan miellyttäviä pihatiloja. Piha toimii oppimisympäristönä, jossa kasvit, tason vaihtelut, muurit, leikkivälineet, ja katosrakennelmat antavat mahdollisuuden eri ikäisten lasten moninaisille tavoille liikkua, tutkia luontoa ja oppia. Kullekin lapsiryhmälle on varattu riittävästi piha-aluetta ikäkauden mukaan.
 Kaavan mukaisesti koulun liikuntahalli ja pienten lasten osasto on rakennettu kiinni torin pohjoisrajaan. Torisisääntö tapahtuu sisään vedetyn etupihan kautta suoraan koulun sydämeen, sen pääaulaan.
 Liikuntahallin eteläjulkisivun suuri ulokeparveke on torin reunan kaupunkikuvallisen dominantti, joka toimii näköalaparvekkeena sekä info- ja taideseinänä.

Plaanin ja tilat
 Alakoulun aula ja ravintola ovat koulun sydän, joka voi laajentua katsomoportaisiin ja siirtoseinien avulla myös liikuntatiloihin suurten tilaisuuksien tapahtumapaikaksi - yläkoulun aula toistaa alakoulun aulan teemaa katsomoportainen ja ravintoloihin.
 Luokkasolunmassojen koordinaattien käännöt antavat vaihtelevia näkymäsuuntia sekä runsaasti luonnonvaloa kaikkiin luokkatiloihin. Luokkasolut kiertyvät rypäiksi yhteistilojen ympärille: päiväkodin kotisolut sekä 6-vuotiaiden yleisopetus "Torin" ympärille ja vanhempien oppilaiden luokat yhteisten oppimistilojen ympärille, "solu solussa"-periaatteella.
 Taitotalo on sijoitettu niin että sitä voidaan toisessa laajennusvaiheessa täydentää yhdeksi suureksi taitotaloksi, jossa ala- ja yläkoululla on yhteiset erityistilat. Hallinto- ja henkilökuntatilat on sijoitettu lähelle oppimistiloja: pienten lasten yksikössä 1. kerrokseen, ala- ja yläkoulussa toiseen kerrokseen.

Luokkien seinät ovat kevytrakenteisia ja helposti purettavia. Luokkasolujen kiinteät perusosat: portaat ja märkätilat on sijoitettu aina solun reunaan niin että varsinaisten luokkatilojen vaihteleva muotoilu tai muuntaminen uudelleen käyttöön on helppoa, ks. 3-5 vuotiaiden kotisolun aksometria.

"Terve talo" ja materiaalit
 Koulun runko tehdään puurakenteisena kertosuupilarista, välipohjat ja julkisivut ovat dt-levyrakenteiset ja julkisivut puurunkoiset, muotoon höylätyillä pystylaudalla verhotut. Alapohja on tuulettava rossipohja.
 Monimuotoinen rakennusmassa katetaan pellitetillä pulpettikatoilla, ulkoisella vedenpoistolla noudattaen "Terve talo" -periaatetta.
 Korkeiden tilojen akustiikka hoidetaan "hetulamaisilla" kattopaneelilla, joilla absorboiva pinta voidaan maksimoida. Luokkatiloissa käytetään lisäksi tekstiilimattopintoja.
 Rakennuksen perusväri on luonnollisesti harmaantuva puun sävy; parvekkeiden taustaseinät koodataan himmeillä, oppimisyhmän tunnusväreillä. Koulun arkkitehtuurilla on yhtymäkohtia perinteiseen elämyselliseen kylärakentamiseen.

Talotekniikka
 Ilmastointikonehuoneet on sijoitettu 3. kerrokseen kiinteiksi osaksi luokkasolua, jonka keskitala saa valoa paitsi luokkamassojen väleistä, myös ylävalona iv-konehuoneen vieressä yläkoulun yhdyskäytävä saa ylävaloa samalla periaatteella.
 Muut tekniset tilat on sijoitettu vaiheiden mukaan 1. kerroksen kaarevalle osalle.

Pinta-ala:
 Vaihe 1: 10 600 brm²
 Vaihe 2: 3500 brm²
 Yht. 14 300 brm²

Asemapiirros 1:1000



Lintuperspektiivikuva

LAMMINRAHKAN KOULUKESKUS





Aulanäkymä

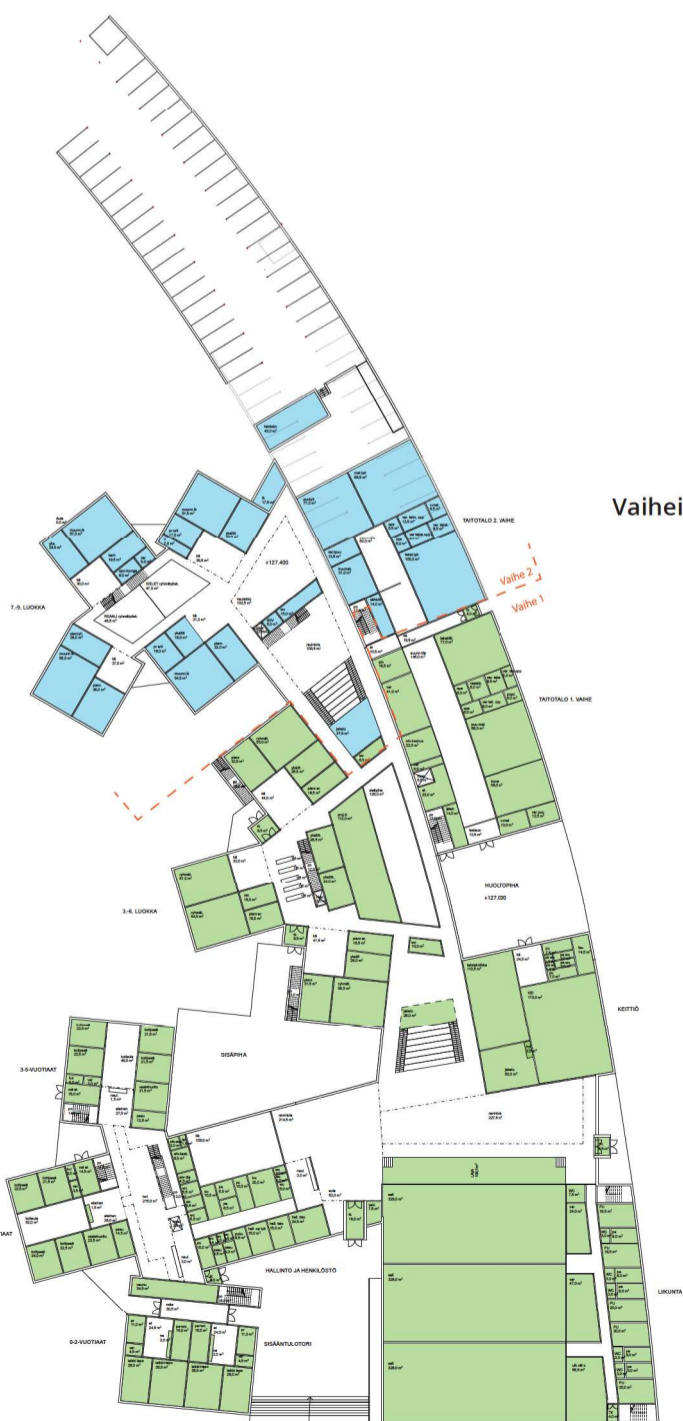
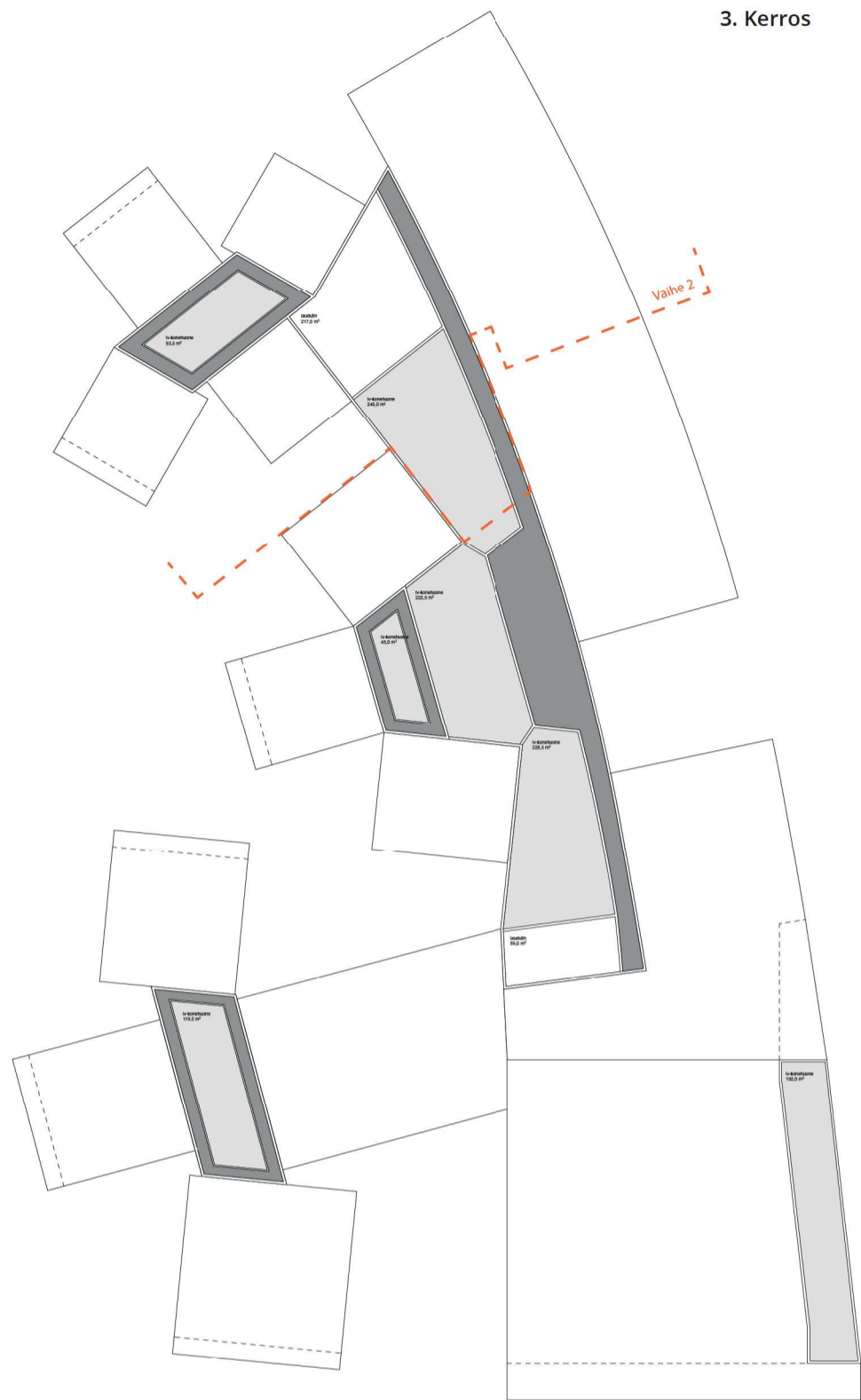
1. Kerros

2. Kerros



LAMMINRAHKAN KOULUKESKUS

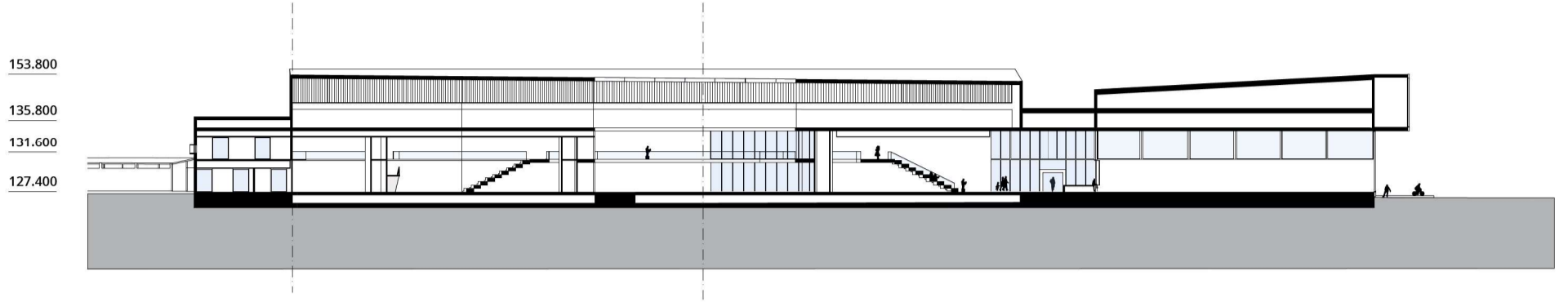




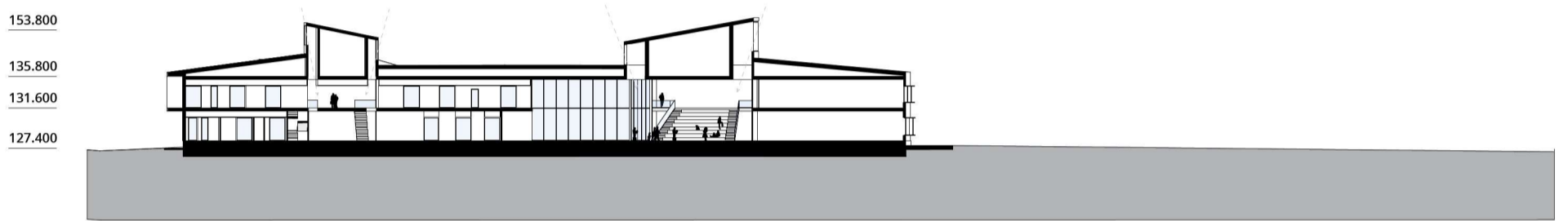
Vaiheistus

Iltakäytön rajat





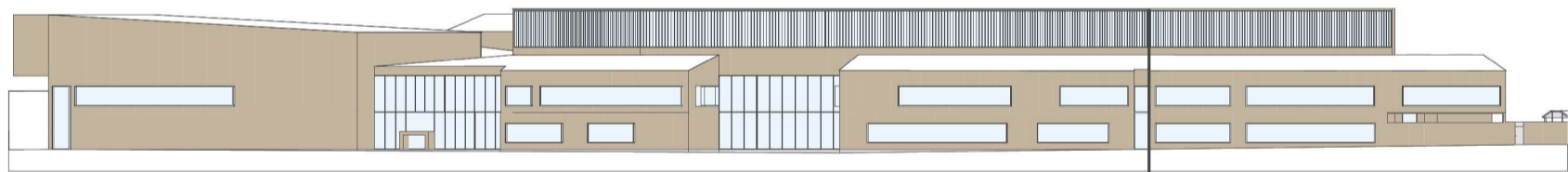
Leikkaus A - A



Leikkaus B - B



Julkisivu etelään 1:400



Julkisivu itään 1:400

Vaihe 2



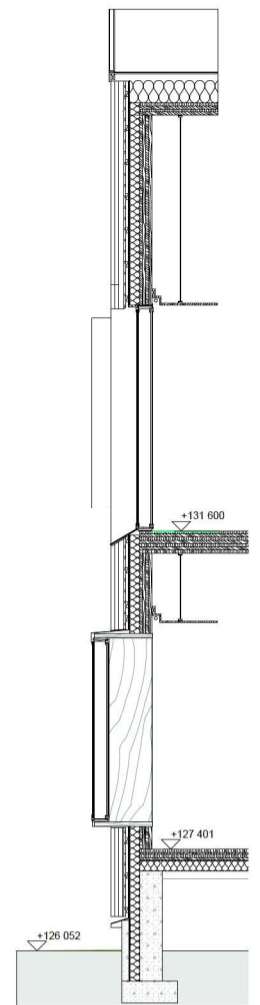
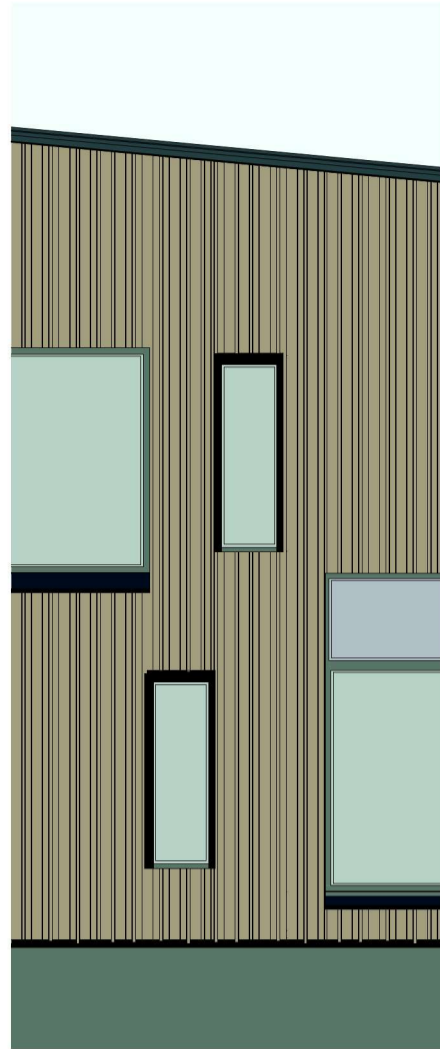
Julkisivu pohjoiseen 1:400



Julkisivu länteen 1:400



Kotisolu 3-5 vuotiaat 1:200



Julkisivuote 1:50

Näkymä kaakkoon

