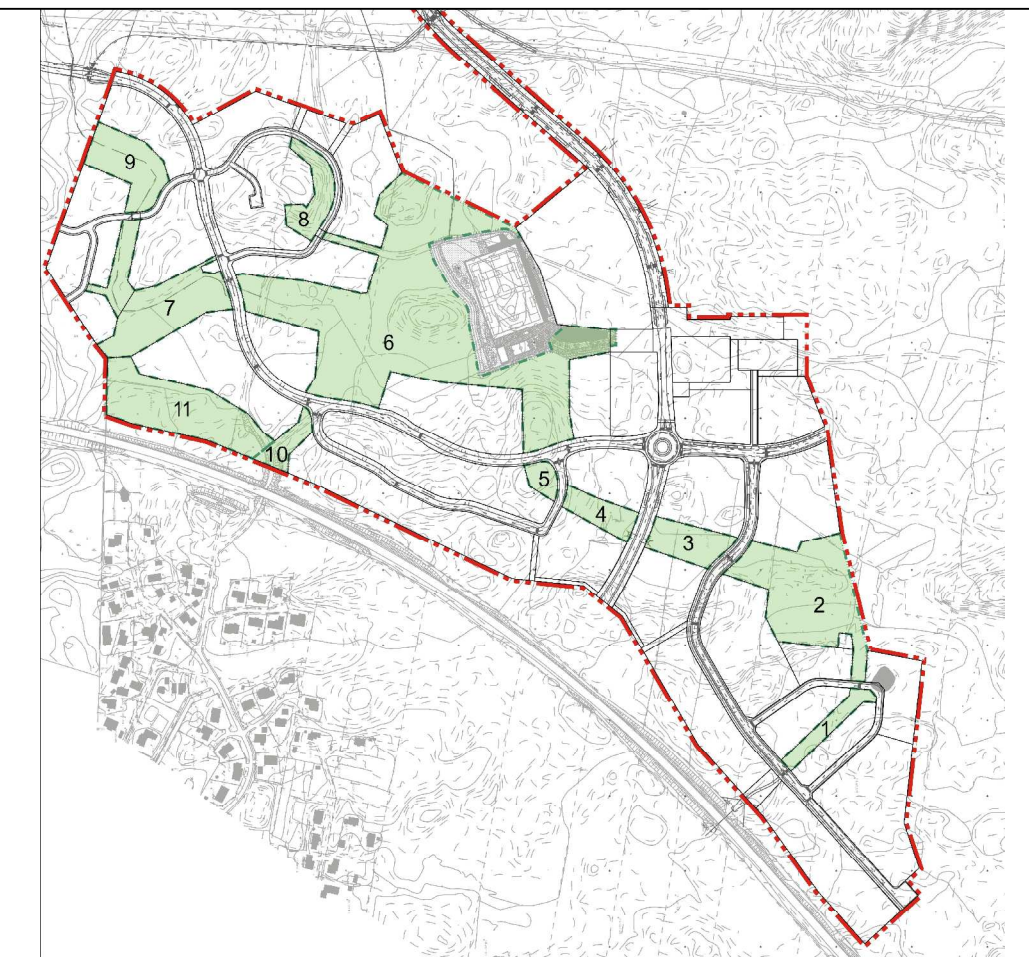
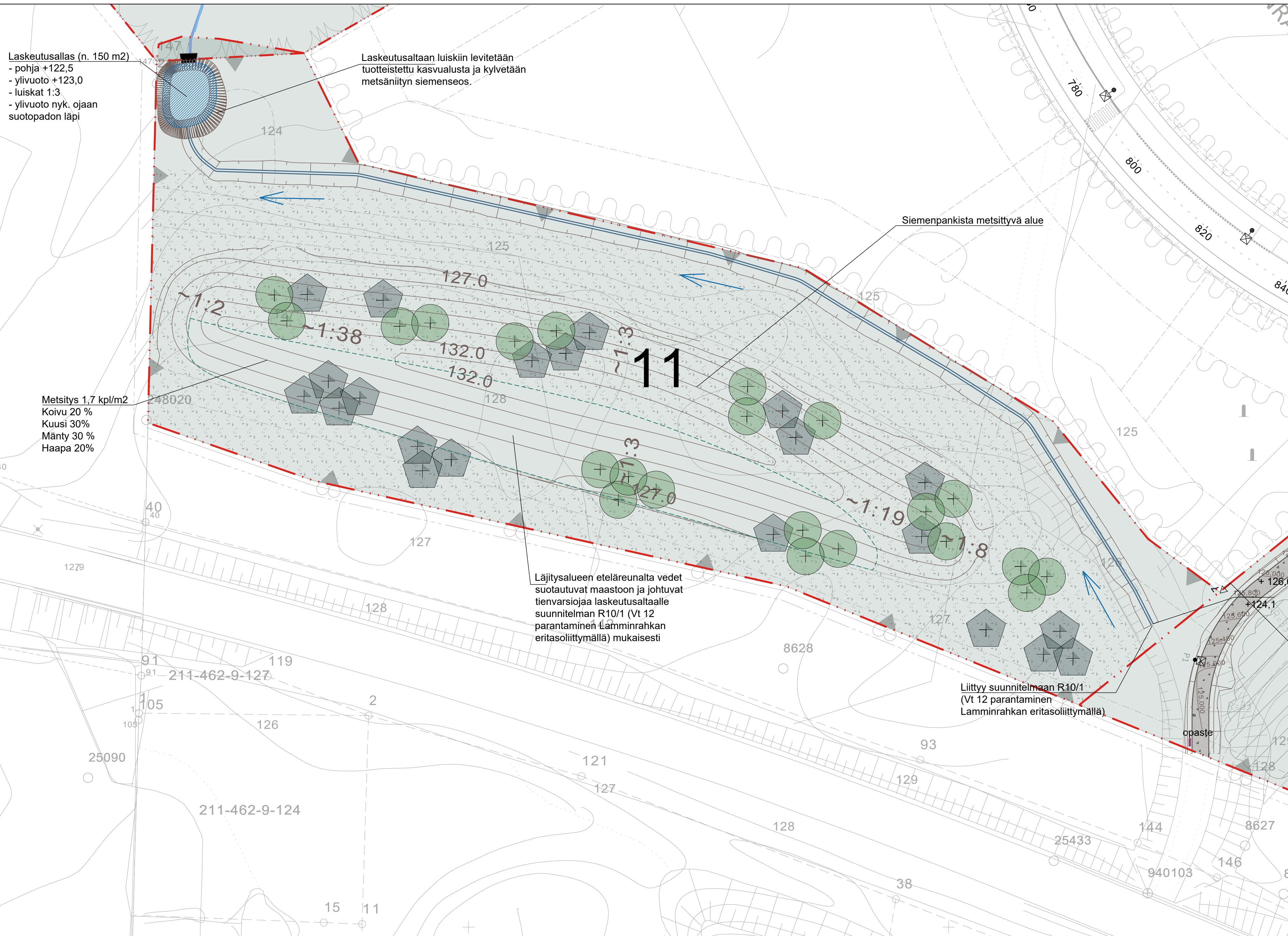


LAMMINRAHKAN ETELÄOSAN ASEMAKAAVA, PUISTOSUUNNITELMA, ALUE 11



Suunnittelualan sijainti

MERKINNÄT

- Suunnittelualan raja
- Istutettava havupuu / lehtipuu
 - suositaan jalostamattomia kotimaisia lajeja
 - kadun reunojen läheisyyteen tulevat puut katupuutaimia
- Säilyvä tai kehitettävä metsänpohjan kasvillisuus
- Luontaisesti metsittyvä alue
- Metsäpuistikko
 - istutettavien puistupuutaimien lisäksi metsitystaimia
 - mosaikkimaisesti vaihteleva, luonnonmukainen puuston rakenne
- Laskeutusallas
- Oja ja virtausnuoli
- Suotopato
- Suunniteltu korkeusasema

HUOMIOITAVAA:

- * Kaivantojen päälle ja maisemoitaville luiskille levitetään metsän pintamaista ja perusmaasta tehty seos.
- * Lakeutusaltaan luiskille levitetään tuotteistettu kasvualusta ja metsäniityn siemenseos
- * Viheralueille jätetään kaatuneita puunrunkoja lahoamaan ja siirretään runkoja muilta Lamminrahkan alueilta.

LUONNOS

KOORDINAATTIJÄRJESTELMÄ ETRS-GK24
 KORKEUSJÄRJESTELMÄ N2000

k. osa/ kylä Lamminrahka	korttelit/ tila	Tontti/ Rn:o	Viranomaisen merkintä	
Rakennustoimenpide			Piirustustyyppi Asemapiirustus	
Rakennuskohteen nimi ja osoite Kangasalan kaupunki Lamminrahkan eteläosan asemakaava Puistosuunnitelma, Alue 11			Piirustuksen sisältö Puistosuunnitelma Periaatepoikkileikkaukset	Mittakaava 1:500 1:200
Suunn. (nimi, tutkinto, allekirj.) Anni-Majja Fincke		Ramboll PL 718, Pakkahuoneenaukio 2 33101 Tampere puh. 020 755 6800 fax 020 755 6801 www.ramboll.fi	Suunn. ala MAS	Tiedosto Riirustus 5-34-19 Muuote
			Piir. AMF	Hyv. Maria Rautajoki Pvm 15.11.2019

