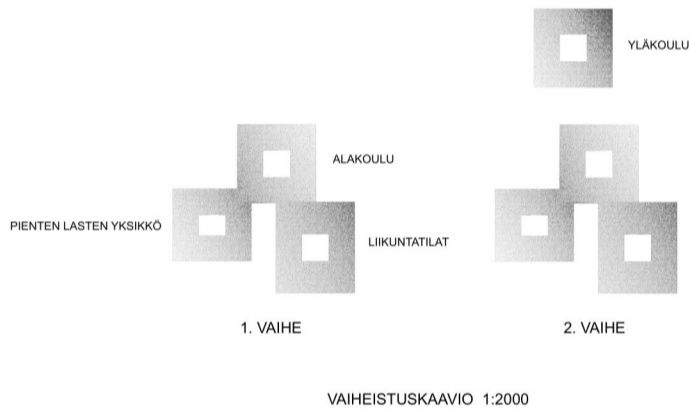


Ehdotus jakaa koulukeskuksen suuren rakennusmassan toiminnallisiin yksiköihin Mossin puustokadun varteen. Koulun ja päiväkodin pihat sijoittuvat turvallisesti valoisaan ja lämpimään ilmansuuntaan. Pienten lasten yksikkö, alakoulu ja liikuntatilat rakennetaan ensimmäisessä vaiheessa ja toisessa vaiheessa kokonaisuuteen lisätään yläkoulun tilat.

Selkeät rakennuskappalet ja konkreettiset materiaalit luovat kouluun inhimillistä mittakaavaa. Jokaisen yksikön sydämessä avautuu valoisa keskustila. Pienten lasten yksikössä keskeistilana toimii kaksikerroksinen liikuntasali, alakoulussa aula-ruokasali ja yläkoulussa avoin aulatala. Kaikki keskeistilat saavat runsaasti luonnonvaloa suurten valolyhtyjien kautta.

Toisen kerroksen luokkasolut kiertyvät näiden "sisäpihojen" ympärille siten, että tiloista avautuu vaihtelevat ja avarat näkymät toisiinsa. Keskeistilan ympärillä sijaitsevat monitilaratkaisun periaatteiden mukaan yleisemmät projekti- ja ryhmäopetustilat muunneltavien luokka- ja pienryhmätilojen sijaitessa ulkokehällä rakennuksen julkisivuilla. Muunneltavuutta voidaan lisätä avaamalla tiloja toisiinsa tarpeen mukaan liukuseinillä. Akustisen ympäristön hallitsemiseksi kaikissa umpinnoissa käytetään äänenvaimennusrakenteita ja -materiaaleja.



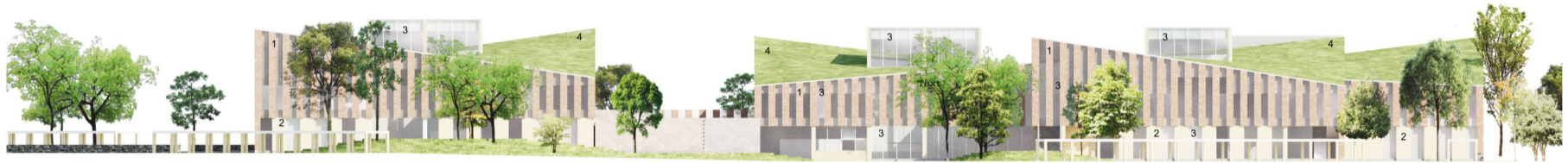
Maantasokerroksessa sijaitsevat ravintolat, liikunnan ja taitoaineiden tilat, jotka myös liittävät ala- ja yläkoulun luontevasti yhdeksi kokonaisuudeksi.

2. kerroksen ikkunat on sijoitettu paksun julkisivun sisäpintaan, jolloin tiilipilaristo varjostaa opiskelutiloja ja jäädytyksen tarve vähenee. Rakennuksen kattopinta on käsitelty "viidentenä julkisivuna" kauttaaltaan aaltoilevana viherkattopintana. Katto toimii näin jäähdyttävänä ja hulevesiä viivyttävänä ekologisena elementtinä. Vaihtelevan kattomuodon alle on sijoitettu IV-konehuoneet ja runkovedot.

Ensimmäisen rakennusvaiheen (pienten lasten yksikkö ja alakoulu) bruttoala on 10 700 brm² ja toisen (yläkoulu) 3 700 brm². Ehdotuksen hyötypinta-alat ovat tilaohjelman mukaiset.



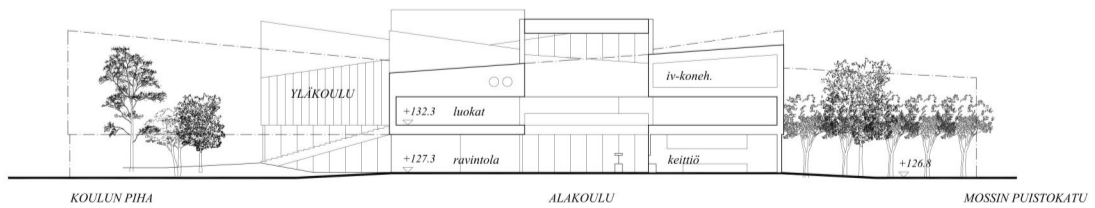
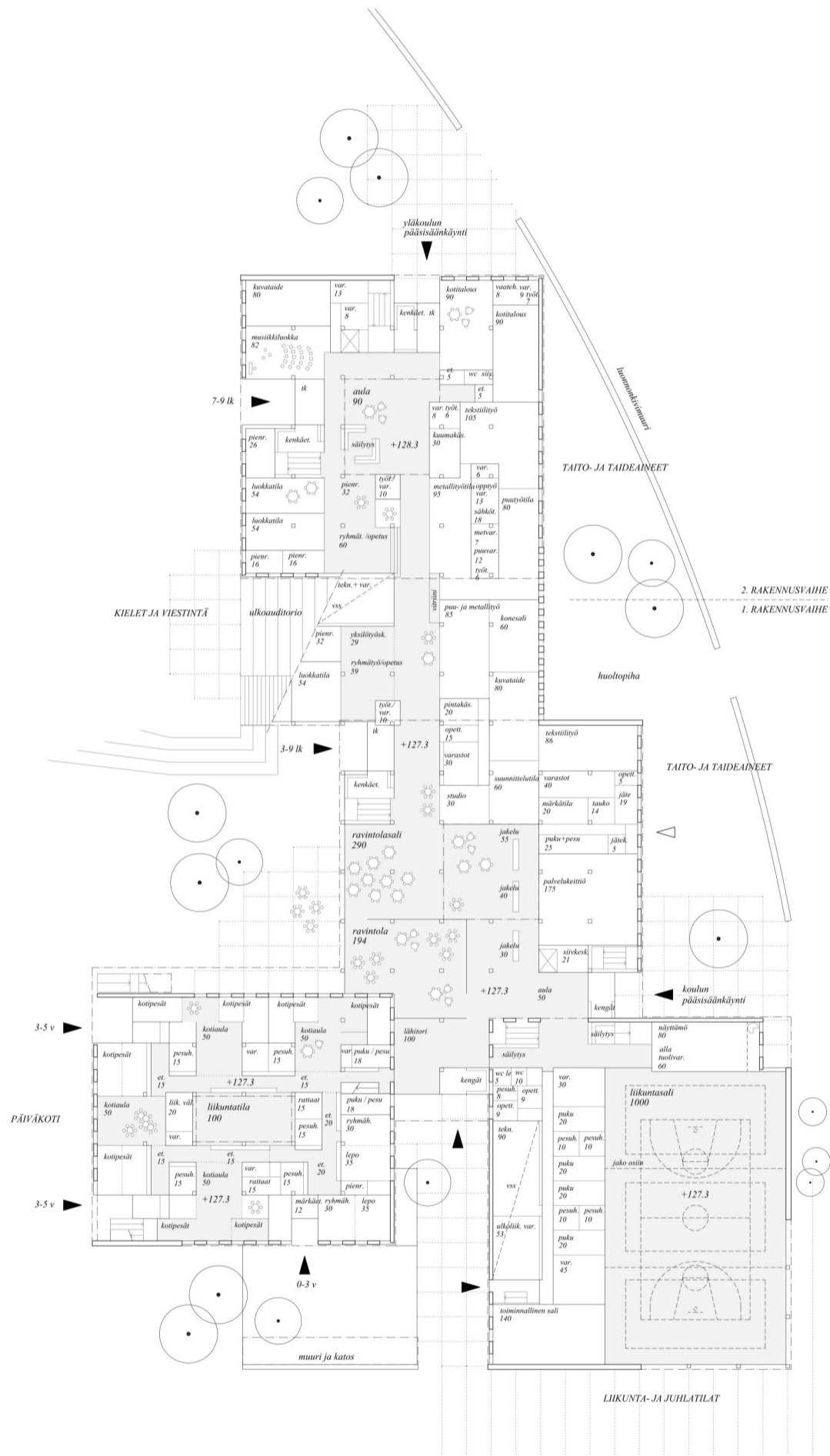
NÄKYMÄ AULASTA



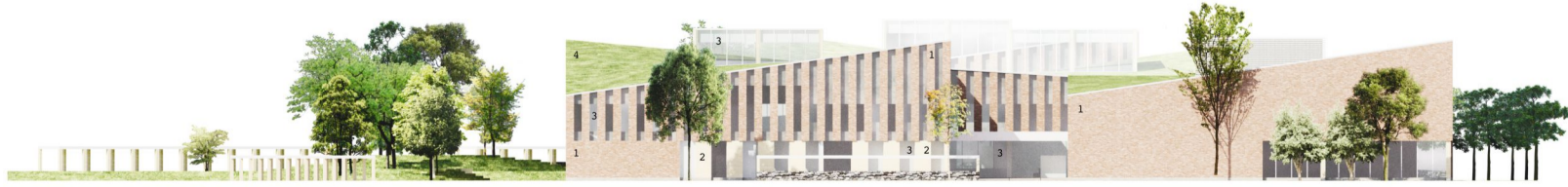
JULKISIVU PIHALLE 1:400

JULKISIVUMATERIAALIT

- 1 RUUKINTILI
- 2 CLT-PUUELEMENTTI
- 3 LASI
- 4 VIHERRAKATTO



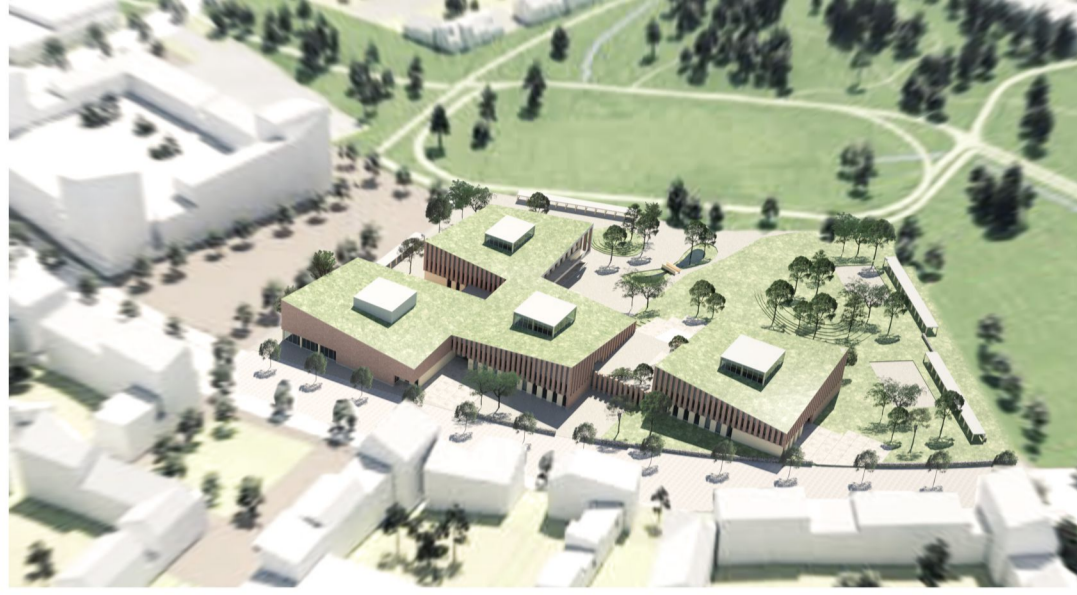
POIKKILEIKKAUS 1:400



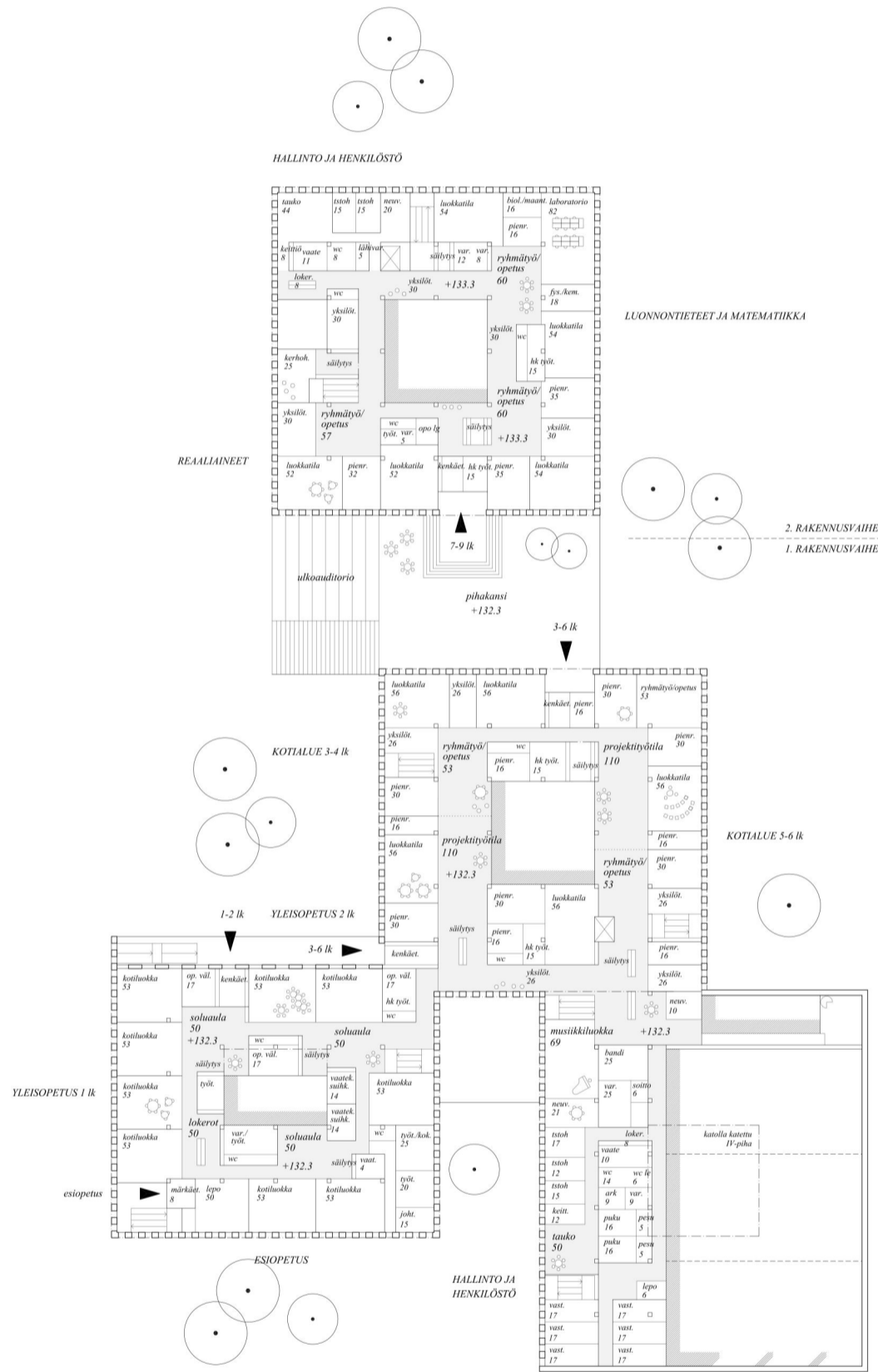
JULKISIVUMATERIAALIT

- 1 RUUKINTILI
- 2 CLT-PUUELEMENTTI
- 3 LASI
- 4 VIHERRAKATTO

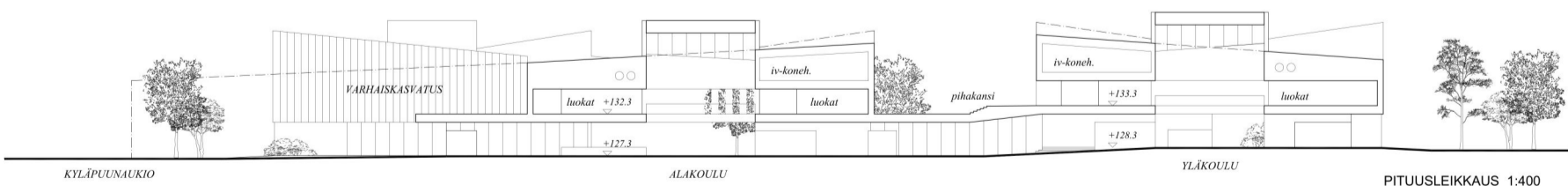
JULKISIVU ETELÄÄN 1:400



LINTUPERSEKTIIVIKUVA



2. KERROS 1:400

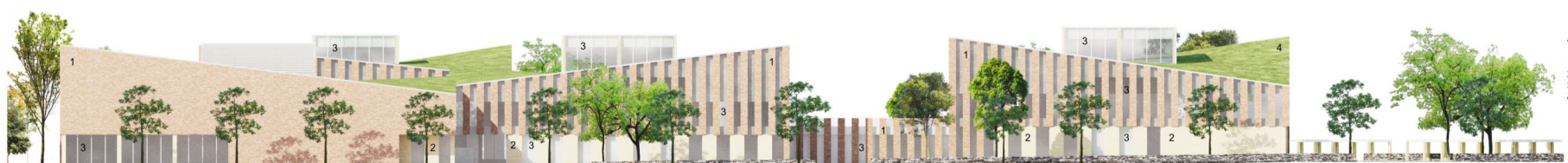


KYLÄPUUNAUKIO

ALAKOULU

YLÄKOULU

PITUUSLEIKKAUS 1:400

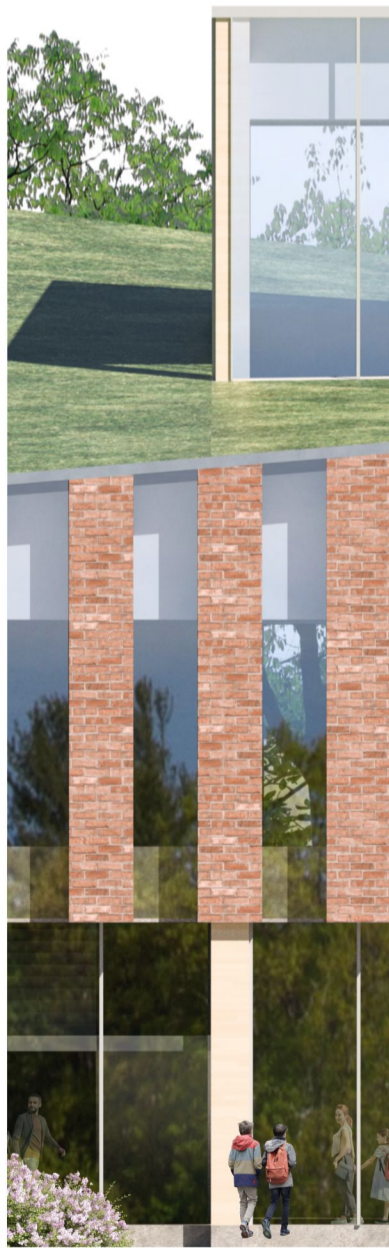


- JULKISIVUMATERIAALIT
- 1 RUUKINTILI
 - 2 CLT-PUUELEMENTTI
 - 3 LASI
 - 4 VIHHERKATTO

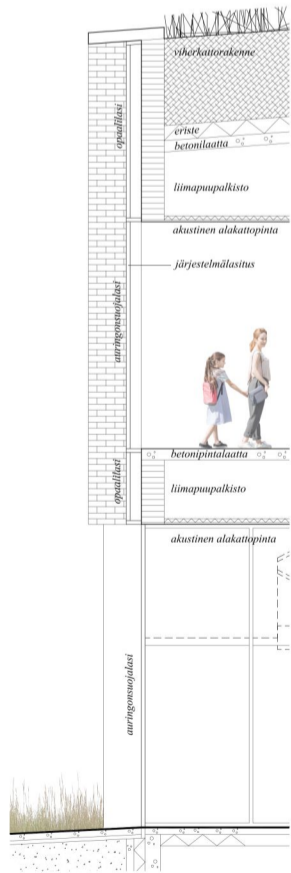
JULKISIVU MOSSIN PUISTOKADULLE 1:400



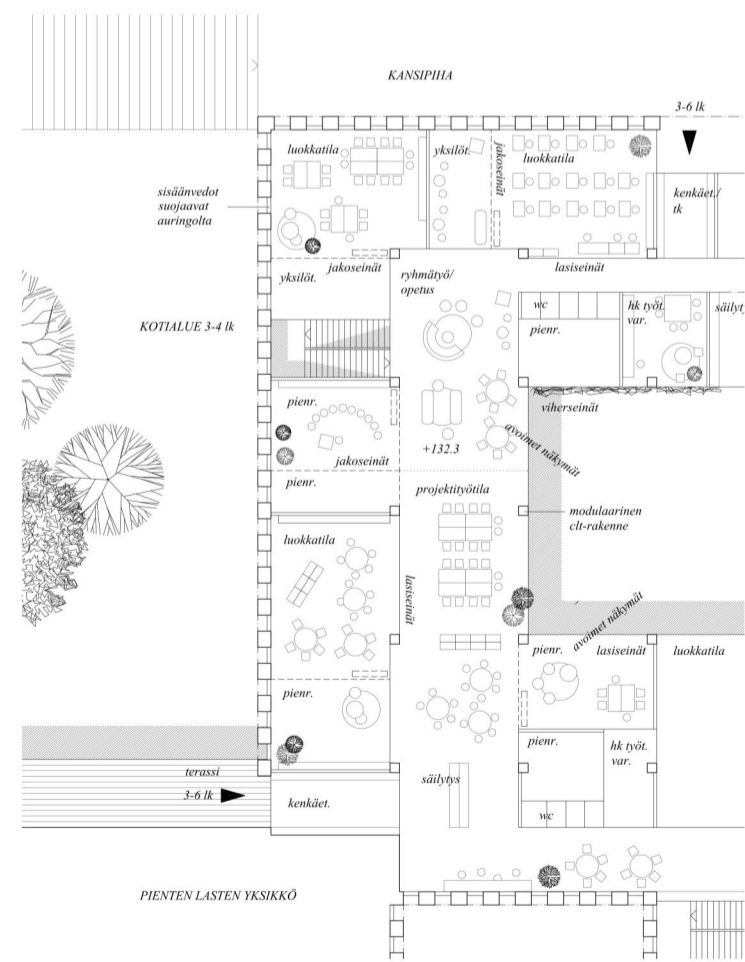
NÄKYMÄ MOSSIN PUISTOKADULTA



JULKISIVUOTE 1:50



JULKISIVULEIKKAUS 1:50



POHJAPIIRROS OPPIMISTILASTA 1:200