

Ehdotuksessa kouluksuksen tilat kiertyvät koulun pihan ympärille kasvun kiertoa noudattaen.

Toisessa päässä rakennusta aloitetaan opinpolku jo päiväkotikäisenä, keskellä on siirtynyt jo alakoulun puolelle ja pohjoispäähän päästyä ollaankin jo yläkoulussa.

Selkeän massoittelemisen ansiosta huolto liikenne jää rakennuksen itäpuolelle, jolloin pihan alueet ovat turvallisia. Liikuntatiloista on sujuva yhteys kentille myös itäkäytävällä ajatellen.

Rakennuskappaleiden kainaloon jää koulun sydän, keskeinen korkea ravintolatila, johon myös liikuntasalin näyttämö aukeaa tarvittaessa.

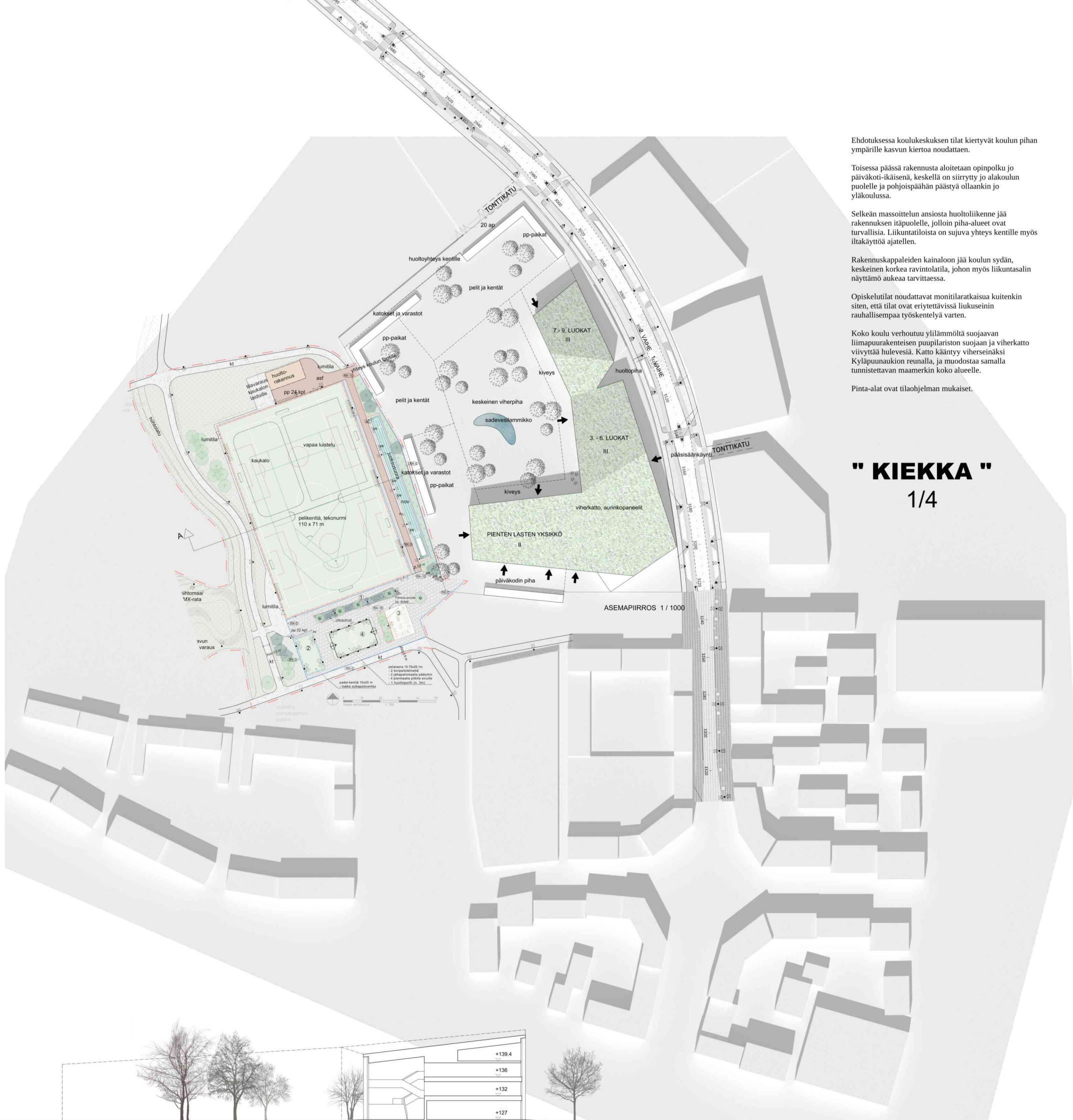
Opiskelutilat noudattavat monitilaratkaisua kuitenkin siten, että tilat ovat eriyttämissä liukuseinoin rauhallisempaa työskentelyä varten.

Koko koulu verhoituu yllimmäältä suojaavan liimapuupilariston suojaan ja viherkatto viivyttää hulevesiä. Katto käännytty viherseinäksi Kyläpuunaukion reunalla, ja muodostaa samalla tunnistettavan maamerkin koko alueelle.

Pinta-alat ovat tilaohjelman mukaiset.

## " KIEKKA "

1/4



LEIKKAUS B-B 1 / 400

### Julkisivumateriaalit

- 1 liimapuupilaristo
- 2 lasi
- 3 CLT-levy



JULKISIVU LÄNTEEN 1 / 400



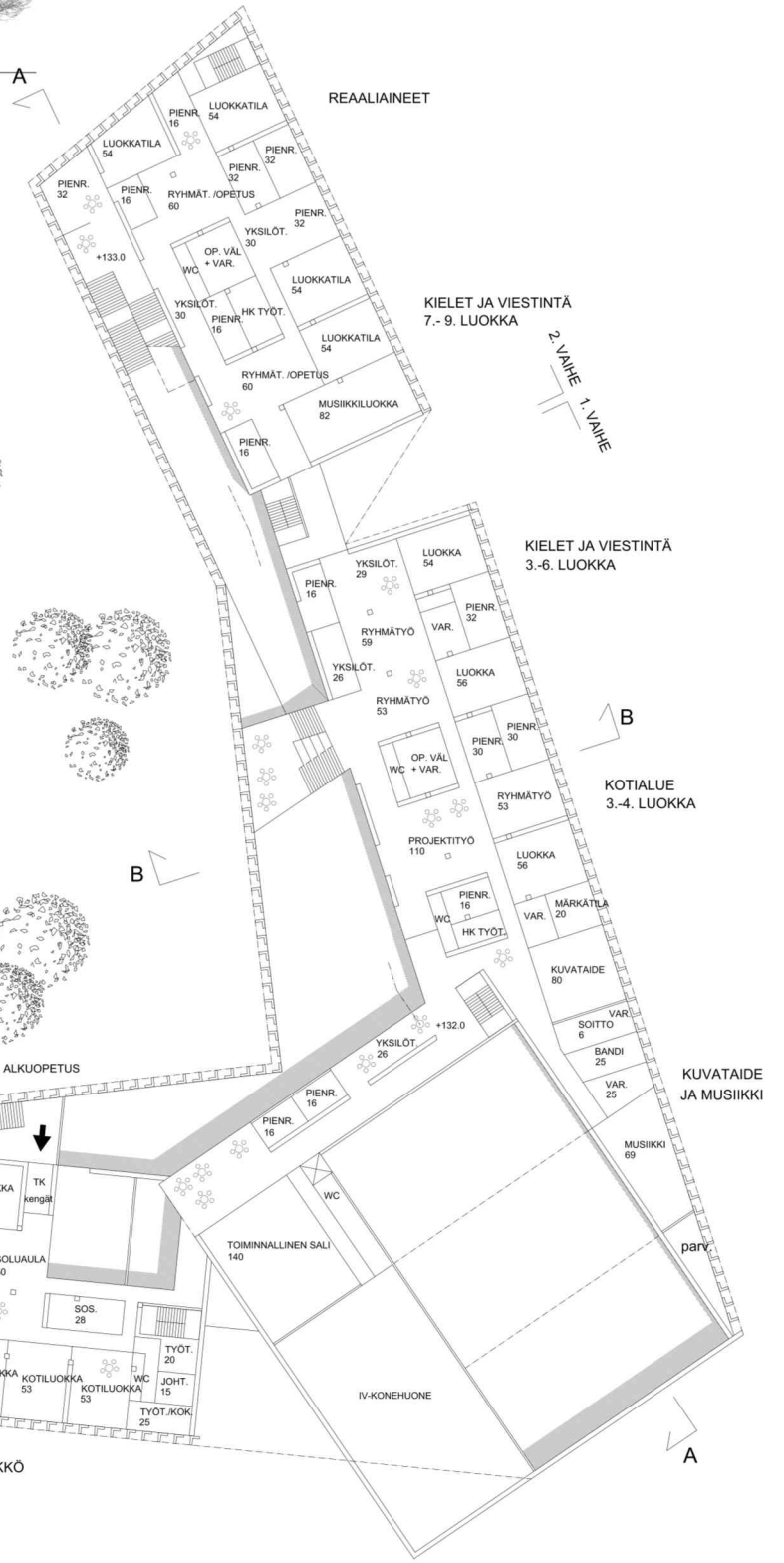


JULKISIVU ETELÄÄN 1 / 400

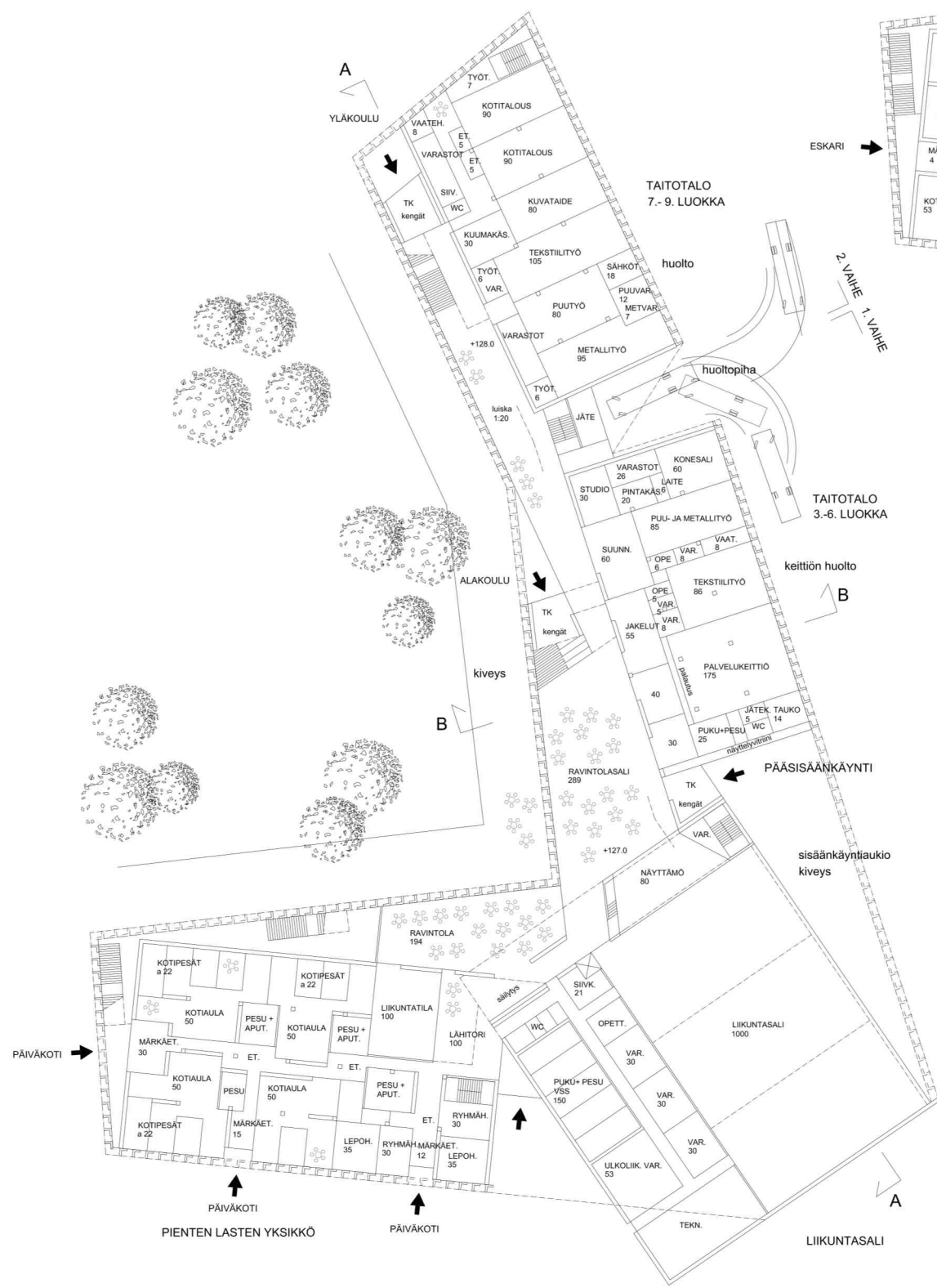
Julkisivumateriaalit

- 1 liimapuupilaristo
- 2 lasi
- 3 CLT-levy

**" KIEKKA "**  
2/4



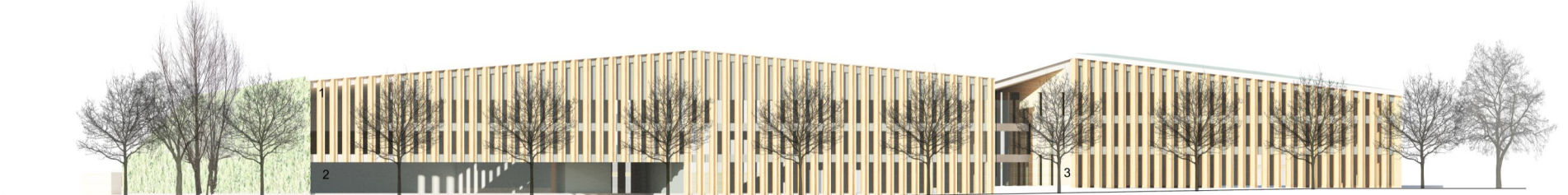
POHJAPIIRROS 2. KERROS 1 / 400



POHJAPIIRROS MAANTASOKERROS 1 / 400



LEIKKAUS A-A 1 / 400



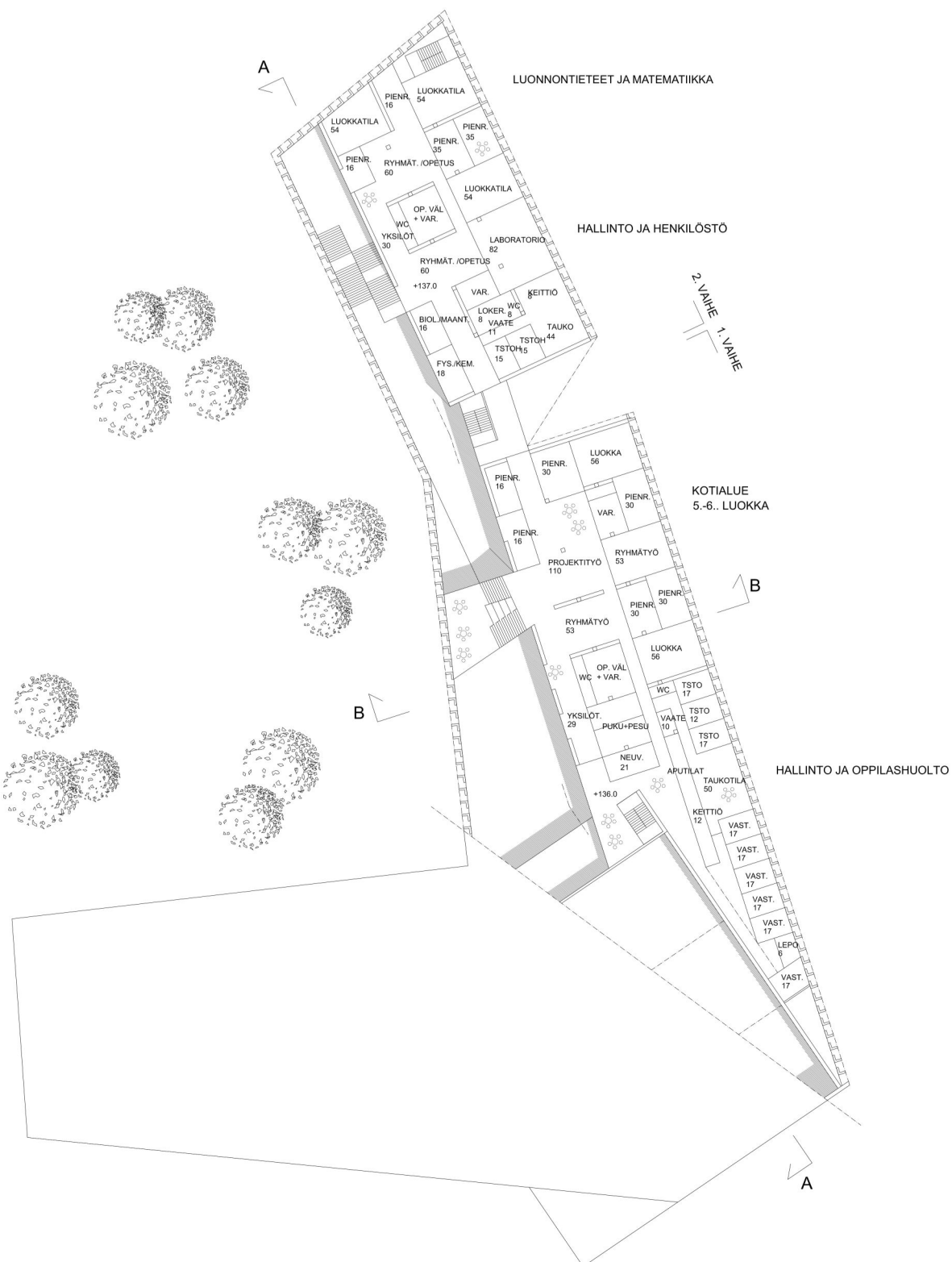
JULKISIVU ITÄÄN 1 / 400

Julkisivumateriaalit

- 1 liimapuupilaristo
- 2 lasi
- 3 CLT-levy

# " KIEKKA "

## 3/4

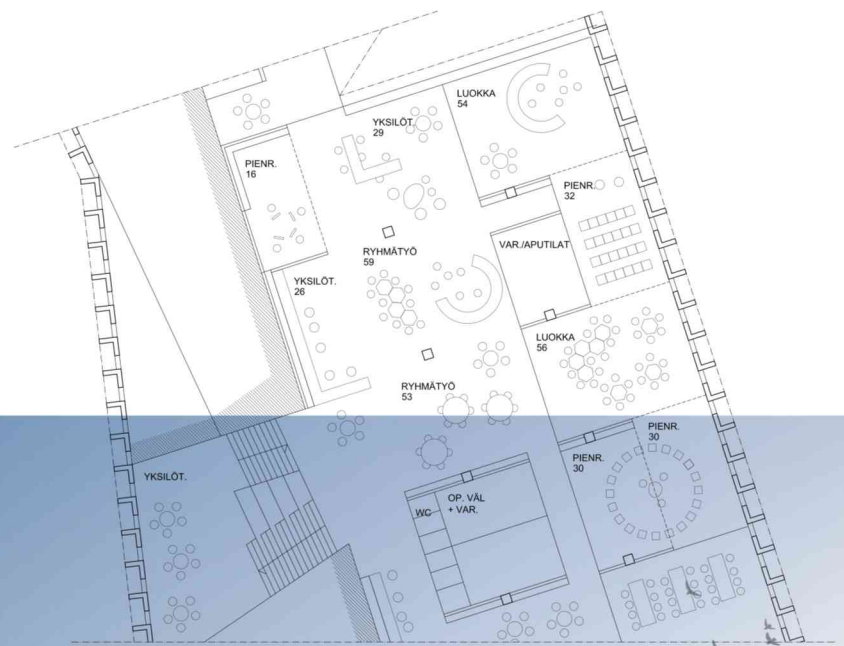


POHJAPIIROS 3. KERROS 1 / 400





**" KIEKKA "**  
4/4



POHJAPIIRROS OPPIMISTILASTA 1 / 200

