

## „KOULUTIE“

Ratkaisun peruselementit:

- Kotialueilat
- Taitotilat

Tilaryhmät on sijoitettu erillisiin rakennusmassoihin, kotialueilat kaksikerroksisia, taitotilat yksikerroksisia. Näitä yhdistää kerrosten läpi ulottuva koulutie. Tilaryhmät on katettu taitteisilla puurakenteisilla maalatuilla peltikatoilla. Kattokulma kotialueiloissa n. 30°, taitotiloissa n. 12°.

## VAIHEITUS

Perusratkaisu mahdollistaa vaivattoman vaiheituksen. Toinen vaihe on erillinen rakennusmassa ensimmäisen vaiheen jatkeena.

## TOTEUTUSTEKNIikka

Ehdotuksen arkkitehtuuri ei perustu vaikeasti toteutettaviin erikoisratkaisuihin. Ehdotus on toteutettavissa tämän päivän puuelementtitekniikan keinoin. Tilojen päivänvalo ei edellytä kattoikkunoita eikä suuria lasipintoja.

## ILTAKÄYTTÖ

Kaikkiin taitotalojen tiloihin on erillinen sisäänkäynti Mossin puistokadulta iltakäyttöä ajatellen. Iltakäyttö on tilakohtaisesti rajattu.

## TAIDE

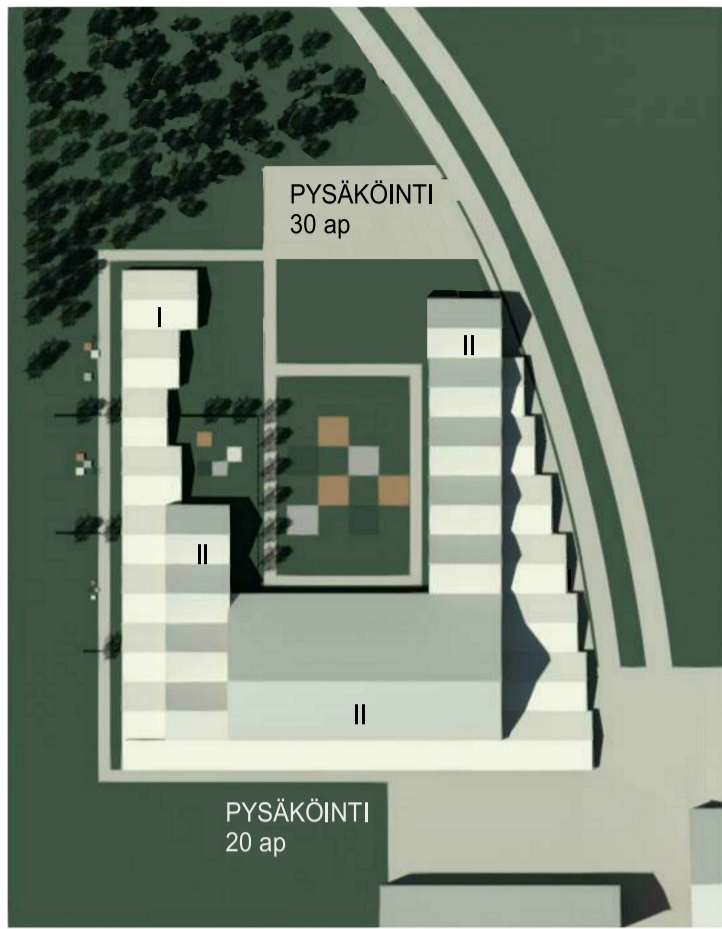
Kaikkien ikäluokkien pihoihin on osoitettu neliömäisiä oppisisältö- ja taideruutuja. Pienille lapsille pienet ruudut, isoille isot ruudut. Osa ruuduista voidaan toteuttaa oppisisältöön liittyvinä tutkimusalueina, osa kehitetään taiteellisen ilmaisun menetelmiä käyttäen koulun taideteokseksi. Kyseeseen tulevat erilaiset puu- ja kivilajit, kasvit (kasvihuone) ja tekniikkaruudut (aurinkokennot ja LED-valot).

Rakennuksen pihan puolen julkisivuun on lisäksi varattu identiteettialueita. Identiteettialueiden on ajateltu kehittyvän osaksi koulun taideteosta, sisällöllisesti taideruutuihin liittyviksi elementeiksi.

## MÄÄRÄTIEDOT

Bruttoala	1. vaihe	12.120 m <sup>2</sup>
	2. vaihe	3.860 m <sup>2</sup>
Pysäköinti	20+30 ap	

BRUTTOALA  
1. RAKENNUSVAIHE  
12.120 m<sup>2</sup>

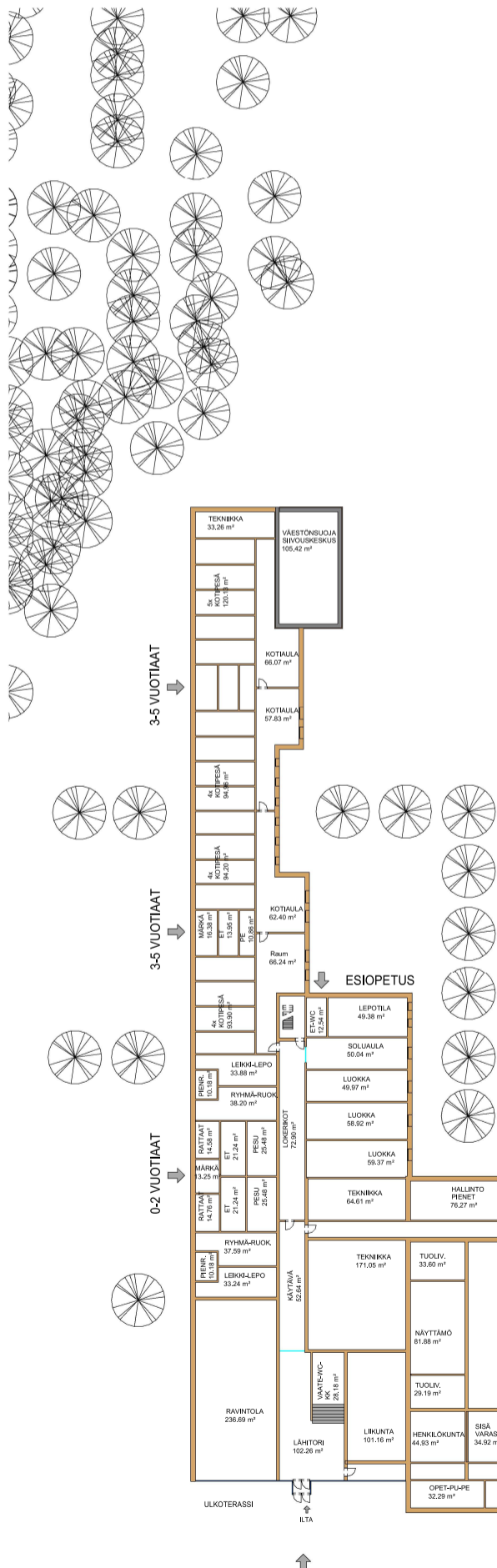


ASEMAPIIRROS 1. RAKENNUSVAIHE

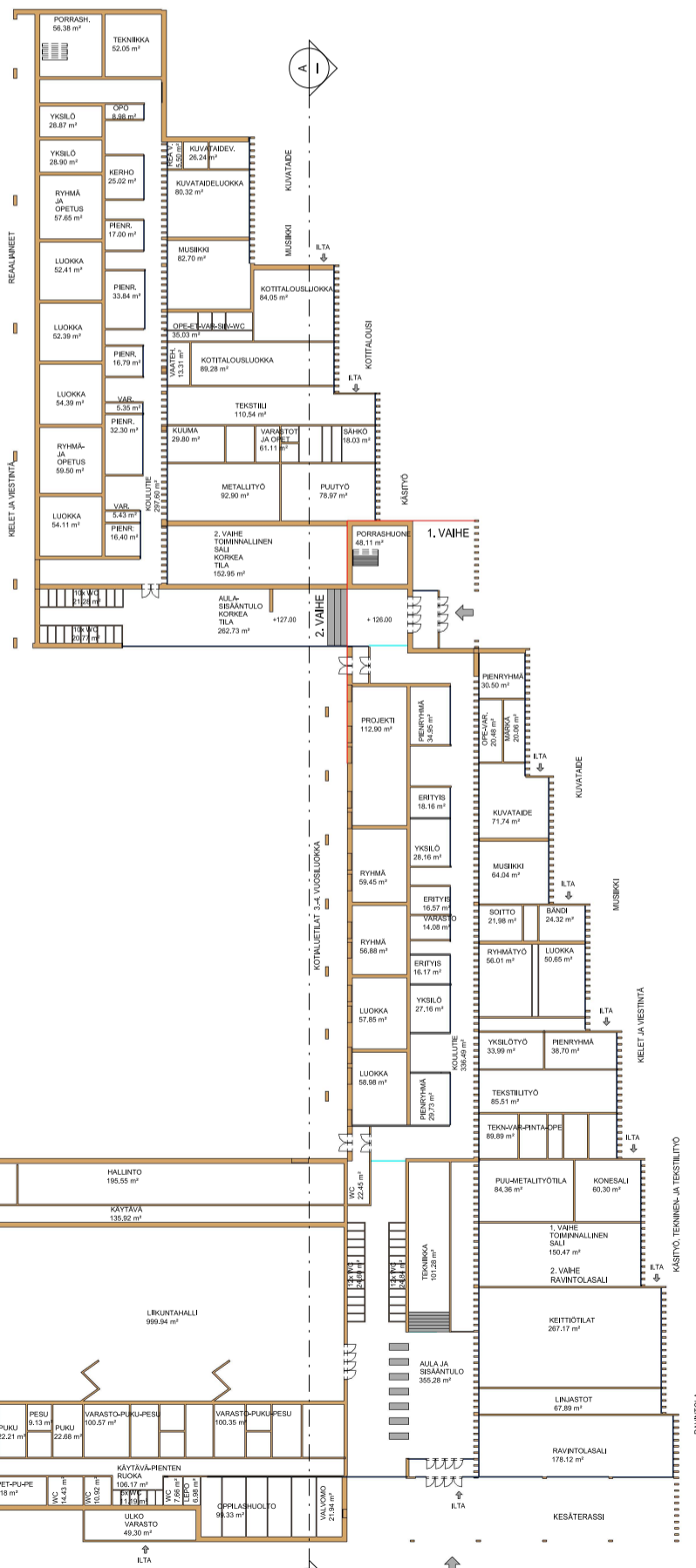
BRUTTOALA  
2. RAKENNUSVAIHE  
3.860 m<sup>2</sup>



ASEMAPIIRROS 2. RAKENNUSVAIHE



1. KERROS



## PERUSRATKAISU

Ratkaisun peruselementit:

- Kotialueilat
- Taitotilat

Tilaryhmät on sijoitettu erillisiin rakennusmassoihin, kotialueilat kaksikerroksisia, taitotilat yksikerroksisia. Näitä yhdistää kerrosten läpi ulottuva koulutie. Tilaryhmät on katettu taitteisilla puurakenteisilla maalatuilla peltikatoilla. Kattokulma kotialueiloissa n. 30°, taitotiloissa n. 12°.

## VAIHEITUS

Perusratkaisu mahdollistaa vaivattoman vaiheituksen. Toinen vaihe on erillinen rakennusmassa ensimmäisen vaiheen jatkeena.

## TOTEUTUSTEKNIikka

Ehdotuksen arkkitehtuuri ei perustu vaikeasti toteutettaviin erikoisratkaisuihin. Ehdotus on toteutettavissa tämän päivän puuelementtitekniikan keinoin. Tilojen päivänvalo ei edellytä kattoikkunoita eikä suuria lasipintoja.

## ILTAKÄYTTÖ

Kaikkiin taitotalojen tiloihin on erillinen sisäänkäynti Mossin puistokadulta iltakäyttöä ajatellen. Iltakäyttö on tilakohtaisesti rajattu.

## TAIDE

Kaikkien ikäluokkien pihoihin on osoitettu neliömäisiä oppisisältö- ja taideruutuja. Pienille lapsille pienet ruudut, isoille isot ruudut. Osa ruuduista voidaan toteuttaa oppisisältöön liittyvinä tutkimusalueina, osa kehitetään taiteellisen ilmaisun menetelmiä käyttäen koulun taideteokseksi. Kyseeseen tulevat erilaiset puu- ja kivilajit, kasvit (kasvihuone) ja tekniikkaruudut (aurinkokennot ja LED-valot).

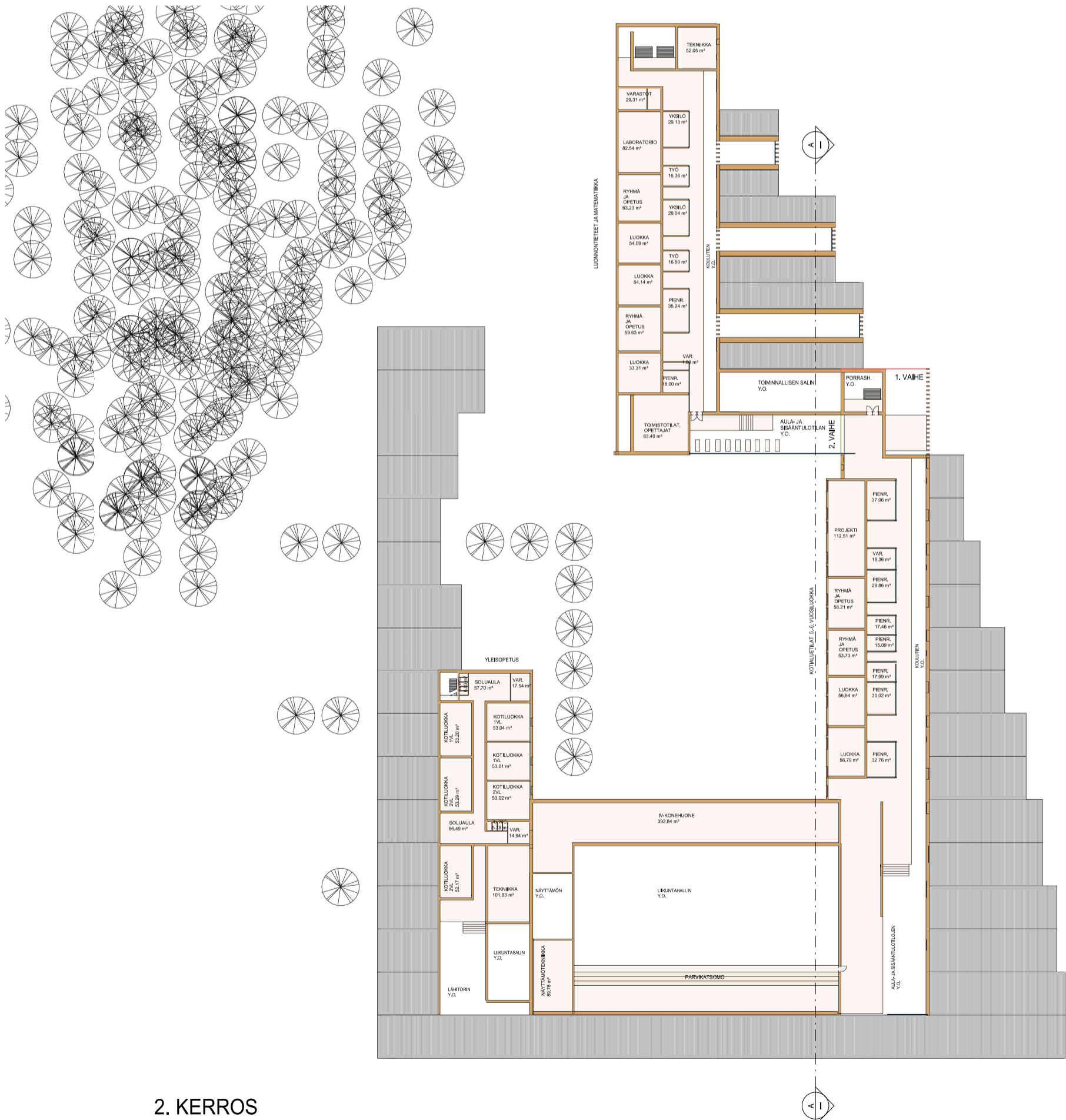
Rakennuksen pihan puolen julkisivuun on lisäksi varattu identiteettialueita. Identiteettialueiden on ajateltu kehittyvän osaksi koulun taideteosta, sisällöllisesti taideruutuihin liittyviksi elementeiksi.

## MÄÄRÄTIEDOT

Bruttoala 1. vaihe 12.120 m<sup>2</sup>

2. vaihe 3.860 m<sup>2</sup>

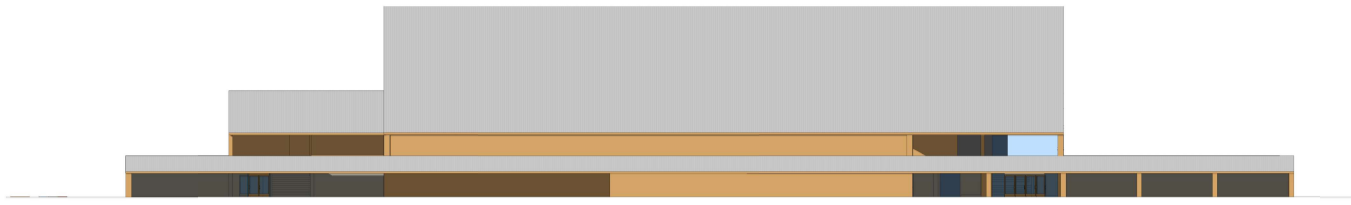
Pysäköinti 20+30 ap



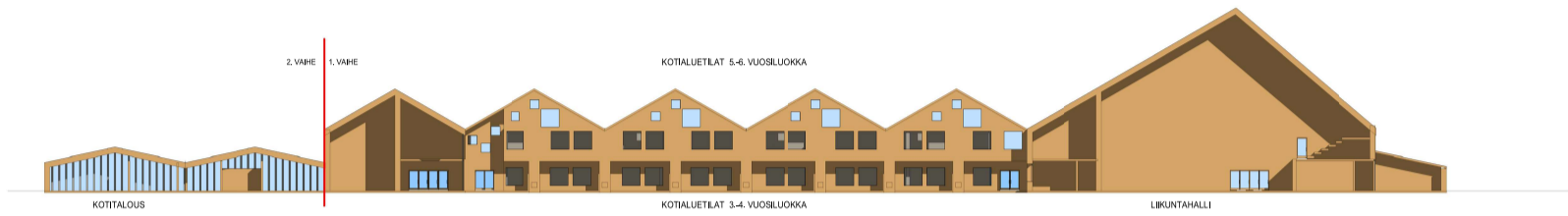
2. KERROS



JULKISIVU MOSSIN PUISOKADULLE



JULKISIVU KYLÄPUUNAUKIOLLE



LEIKKAUS A-A



SISÄNÄKYMÄ KOULUTIELTÄ

"KOULUTIE"



JULKISIVUN IDENTITEETIALUE,  
PIHAN TAIDERUUTUIHIN SISÄLLÖLLESI  
LIITTYVÄ ELEMENTTI

PUURAKENTEINEN JULKISIVUELEMENTTI

KOLMIKERTAINEN PUURAKUNNAN  
SUUTUS SYVYYSUUNNASSA  
SEINÄKÄRKEEN VAIHELE  
(ULKOPINTA - SISÄPINTA)

JULKISIVUNERIKOIS 4x4 TUUMAN  
KUULTOKÄSITELTY PONTILAUDOITUS

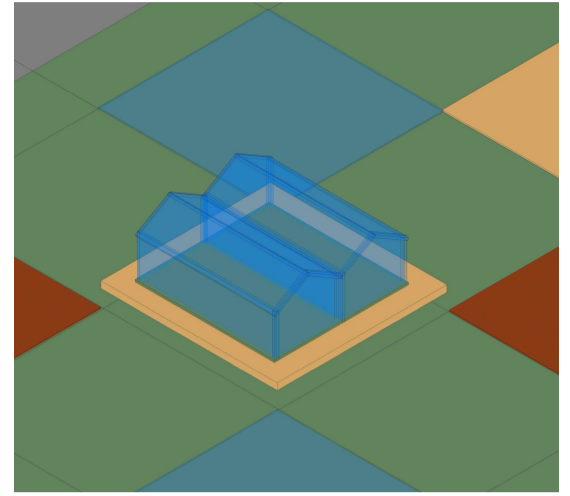
KUNTIEN KÄRMEVEYS VAIHELE  
(1. KERROKSESSA LEVEÄ KÄRMI,  
2. KERROKSESSA KAPEA KÄRMI)

PUULÄPÖHÄRAKENNE

PUULÄPÖHÄRAKENNE

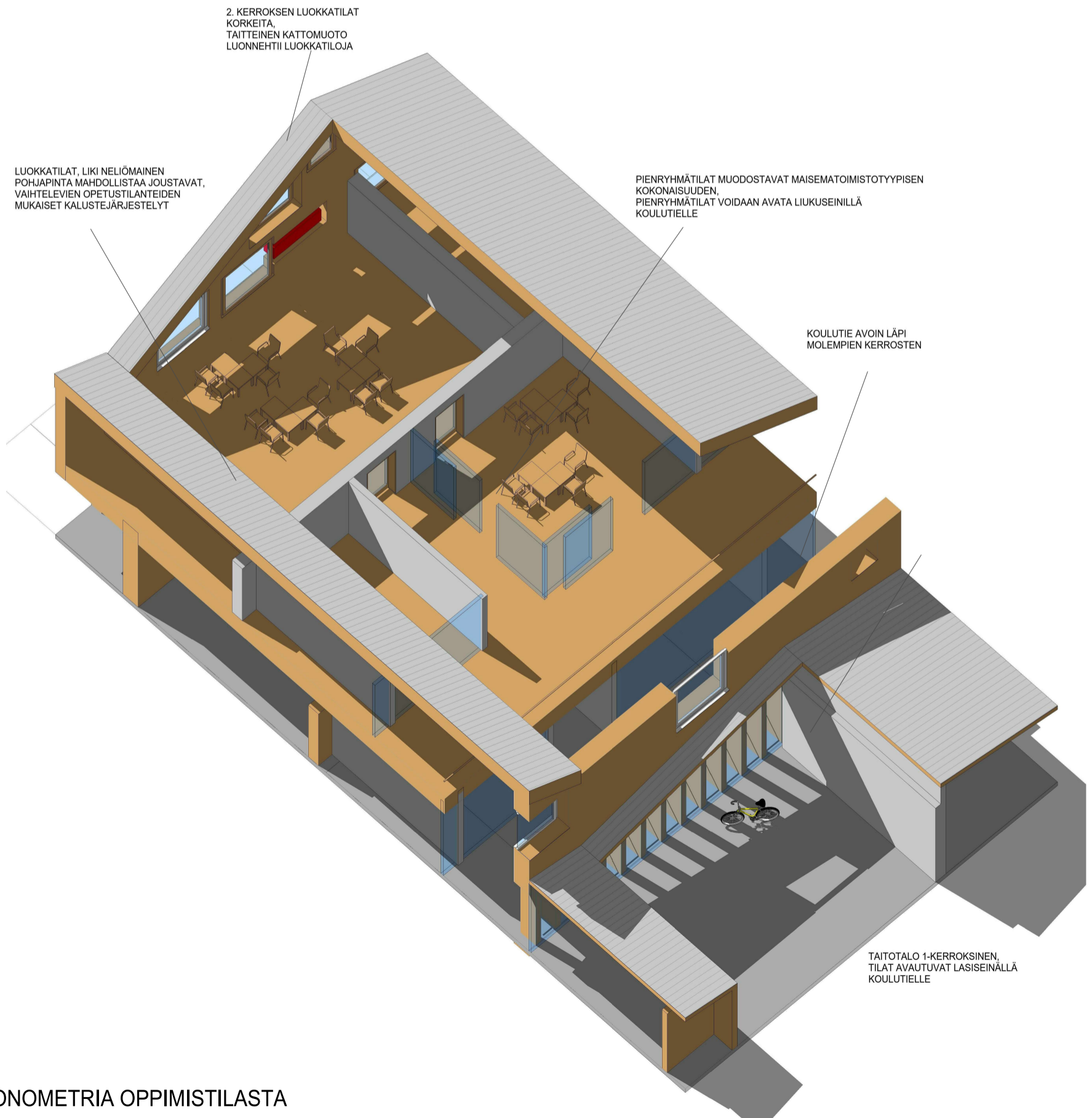
4.08  
2. KERROS

0  
1. KERROS



ESIMERKKI OPETUSTILANTEeseen LIITTYVÄSTÄ PIHARUUDUSTA,  
KASVIHUONE

## JULKISIVUOTE



2. KERROKSEN LUOKKATILAT  
KORKEITA,  
TAITTEINEN KATTOMUOTO  
LUONNEHTII LUOKKATILOJA

LUOKKATILAT, LIKI NELIÖMÄINEN  
POHJAPINTA MAHDOLLISTAA JOUSTAVAT,  
VAIHELEVIEN OPETUSTILANTEIDEN  
MUKAISET KALUSTEJÄRJESTELYT

PIENRYHMÄTILAT MUODOSTAVAT MAISEMATOIMISTOTYYPISEN  
KOKONAISSUUDEN,  
PIENRYHMÄTILAT VOIDAAN AVATA LIUKUSEINILLÄ  
KOULUTIELLE

KOULUTIE AVOIN LÄPI  
MOLEMPIEN KERROSTEN

TAITOTALO 1-KERROKSIINEN,  
TILAT AVAUTUVAT LASISEINÄLLÄ  
KOULUTIELLE

## AKSONOMETRIA OPPIMISTILASTA



LINTUPERSPEKTIIVIKUVA



KATUNÄKYMÄ

"KOULUTIE"