

## MERKINTÖJEN SELITTEET

-  suunnittelualue
-  viitteellinen retkeilyreitti
-  yksityinen luonnonsuojelualue
-  metsä/metsittyvä alue, ks. käsittelyn tavoitteet 1-9 alla
-  puustoa hoidetaan puoliavoimena ratasuunnitelmaan sovitun
-  puoliavoimena säilytettävä alue, puustoa kehitetään harvana, hakkuutähteet korjataan
-  virkistyskäytöllisesti tärkeä metsäalue, hakkuutähteet korjataan
-  läpäisevä kivennäismaa
-  nurmi
-  olemassa oleva kostea painanne, muotoilu ympäristöön sovitun, luonnonvarainen kasvilajisto
-  paahterinne, kehitys paahteisena luonnon monimuotoisuuskohteena
-  kuiva niitty, luontainen ja kylvetty luonnonvarainen lajisto symbolien mukaan
-  valkoiset: päivänkakkara, nuokkukohokki ahomatar, ahopukinjuuri siankärsämö, ojakärsämö
-  keltaiset: keltaauramo, keltamatar sarmäkuisma, kannusruoho
-  punaiset: ketoneilikka, kangasajuruoho mäkitervakko, keto-orvokki käenkukka, ruusu-ruoho kissankello
-  istutettava mäntyryhmä

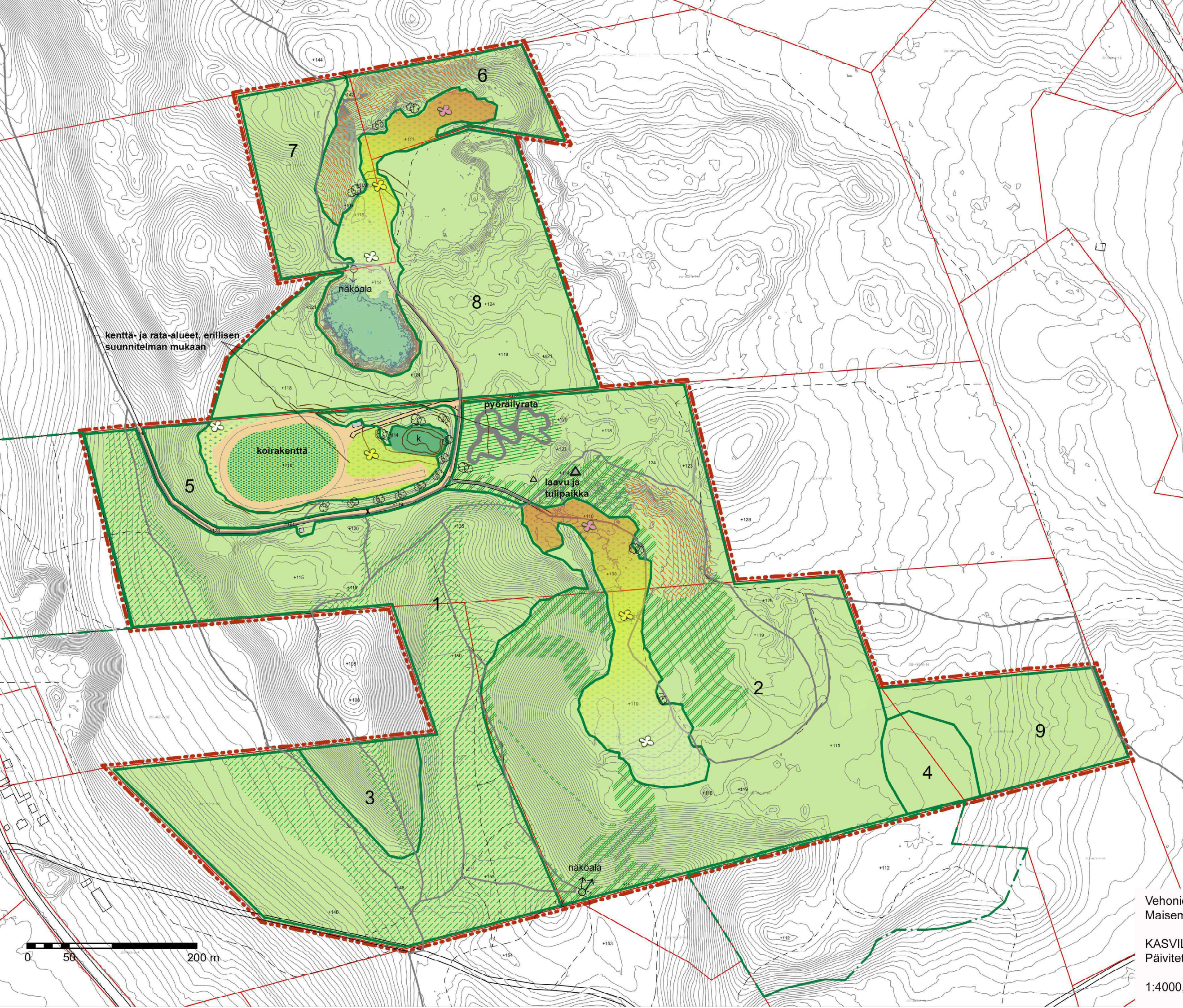
## METSÄALUEET JA NIIDEN KÄSITTELYN TAVOITTEET

- 1 Vartunut mäntyvallainen harjumetsä (osin Natura-alueella). Sisältää erityiskäsiteltäviä alueita (kartassa). Hoidetaan latvuspeitteisyydeltään ja rakenteisuudeltaan vaihtelevana harjumetsänä. Lehtipuusekoitusta, iäkkeitä puuyksilöitä sekä lahoppua säästetään.
- 2 Maa-ainesten oton jälkeinen metsittyvä alue. Sisältää erityiskäsiteltäviä alueita (kartassa). Ylläpidetään maisemallisesti ja luonnonhoidollisesti tavoiteltavaa kerroksellista ja tilallista vaihtelevuutta sekä monipuolista puulajistoa. Lahoppua säästetään.
- 3 Vartunut havupuuvaltainen harjumetsä supassa (Natura-alueella). Sisältää erityiskäsiteltäviä alueita (kartassa). Ylläpidetään lähes luontaista kehitystä. Hoidetaan vähäisin toimin: ylärinteen valo-olosuhteita parantaa ja kaataa maahan polkujen läheisyydestä vaaralliset lahoppuat.
- 4 Luonnontilaisen kaltainen puustoinen suo. Ylläpidetään luontaista kehitystä.
- 5 Maa-ainesten oton jälkeinen metsittyvä alue (osin Natura-alueella). Ylläpidetään kuten alueella 2.
- 6 Maa-ainesten oton jälkeinen metsittyvä alue. Sisältää erityiskäsiteltäviä alueita (kartassa). Ylläpidetään/ tarvittaessa taimetetaan kuten alueella 2.
- 7 Maa-ainesten oton jälkeinen metsittyvä alue (osin Natura-alueella). Ylläpidetään kuten alueella 2.
- 8 Maa-ainesten oton jälkeinen metsittyvä yksityisomisteinen metsäalue.
- 9 Havupuuvaltainen metsä. Kaukomaisemallinen arvo peltoon rajoittuvalla osalla huomioidaan.

Vehoniemen maa-ainesten ottoalue, Kangasala  
Maisemoinnin ja virkistyskäytön yleissuunnitelma

KASVILLISUUDEN KEHITTÄMINEN  
Päivitetty ehdotus 11.6.2019

1:4000, Kangasalan kaupunki



kenttä- ja rata-alueet, erillisen suunnitelman mukaan

pyöräilyrata

laavu ja tulipaikka

näköala

