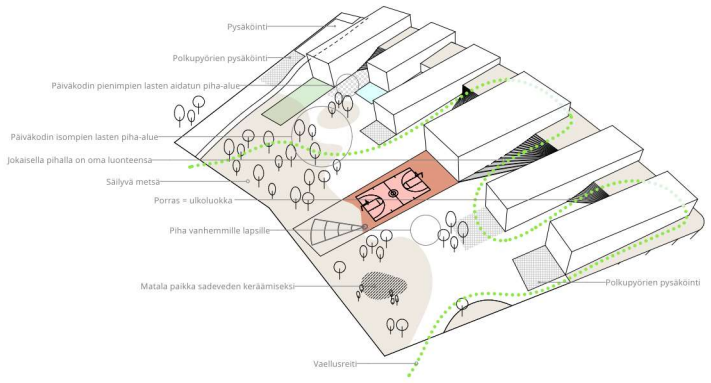


PERIÄNTÄI



KONSEPTTI

Yhteisöllisyyden rakentaminen lähtökohdaksi on täydellinen luonteen strategisuus valinta. Maailma on kuin muuta rakennuksen ei ole vain.

Rakennuksen luonteen on oltava sellainen kuin rakennustyypin, mutta se ei ole kynnys ja kynnys. Tätä tyyliä rakennuksen piiri jatkuu ei. Näin on mahdollista ja kynnys lähtökohdaksi.

KAUPUNKISUUNNITTELU

Pääkaupunkin kehitys yhteistyössä kunnan.

Maailman pihakäytön alue jolla ei ole kynnys rakennuksen jatkaminen koto, vaan jolla on kynnys rakennuksen rakentamiseen.

Jokainen rakennuksen muoto on kuin kynnys, joka on suunniteltu yhteistyössä kunnan kanssa.

KAAVIOT



ASEMAKAAVA

Suunnitelmien rakentaminen on vain yksi vaihtoehto, jota kukaan ei voi muuttaa. Tämä on yhteistyössä kunnan kanssa, jolla on kynnys rakennuksen rakentamiseen.

Rakennuksen on oltava kynnys, joka on suunniteltu yhteistyössä kunnan kanssa. Tämä on suunniteltu yhteistyössä kunnan kanssa.

Rakennuksen on oltava kynnys, joka on suunniteltu yhteistyössä kunnan kanssa. Tämä on suunniteltu yhteistyössä kunnan kanssa.

ARKKITEHTUURIN MAISEMA

Maisema on kynnys rakennuksen ja rakennuksen rakentamiseen. Tämä on suunniteltu yhteistyössä kunnan kanssa.

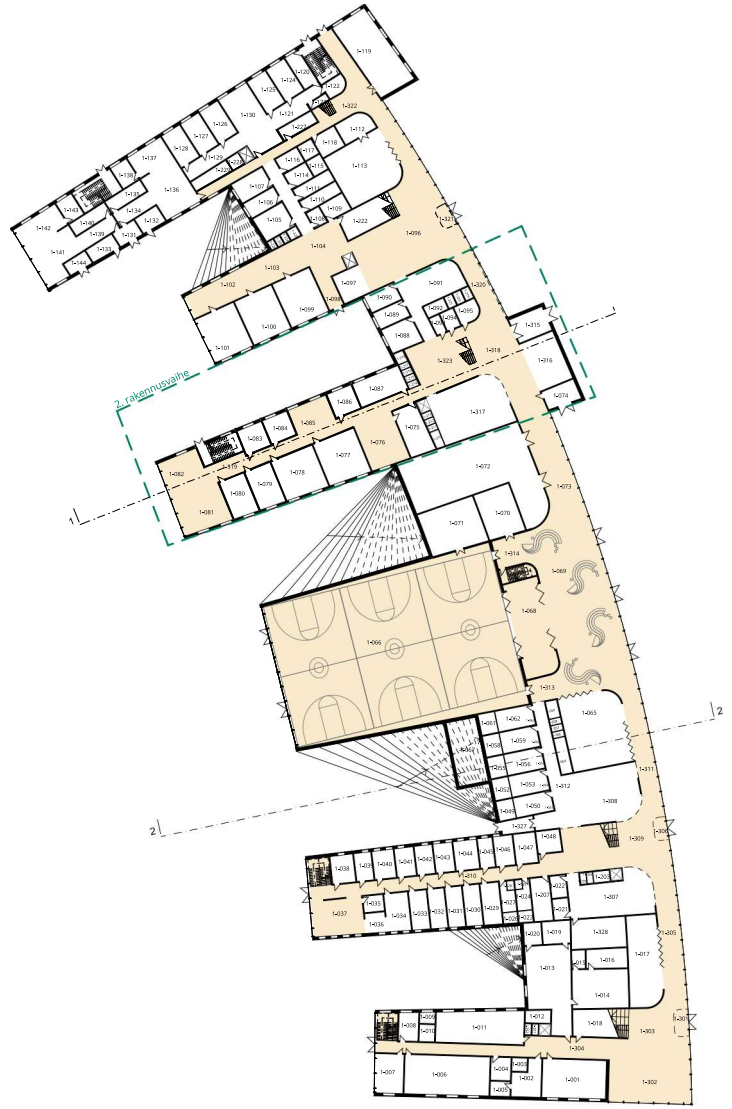
Yhteistyössä kunnan kanssa on myös kynnys rakennuksen rakentamiseen. Tämä on suunniteltu yhteistyössä kunnan kanssa.

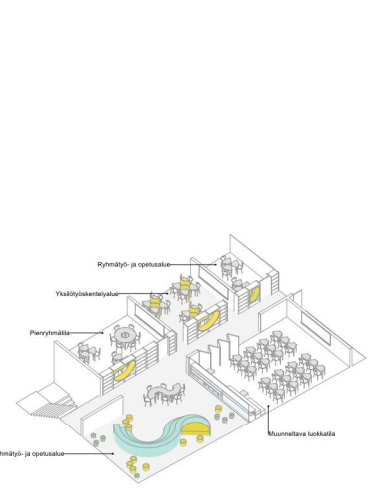




1. KERROS

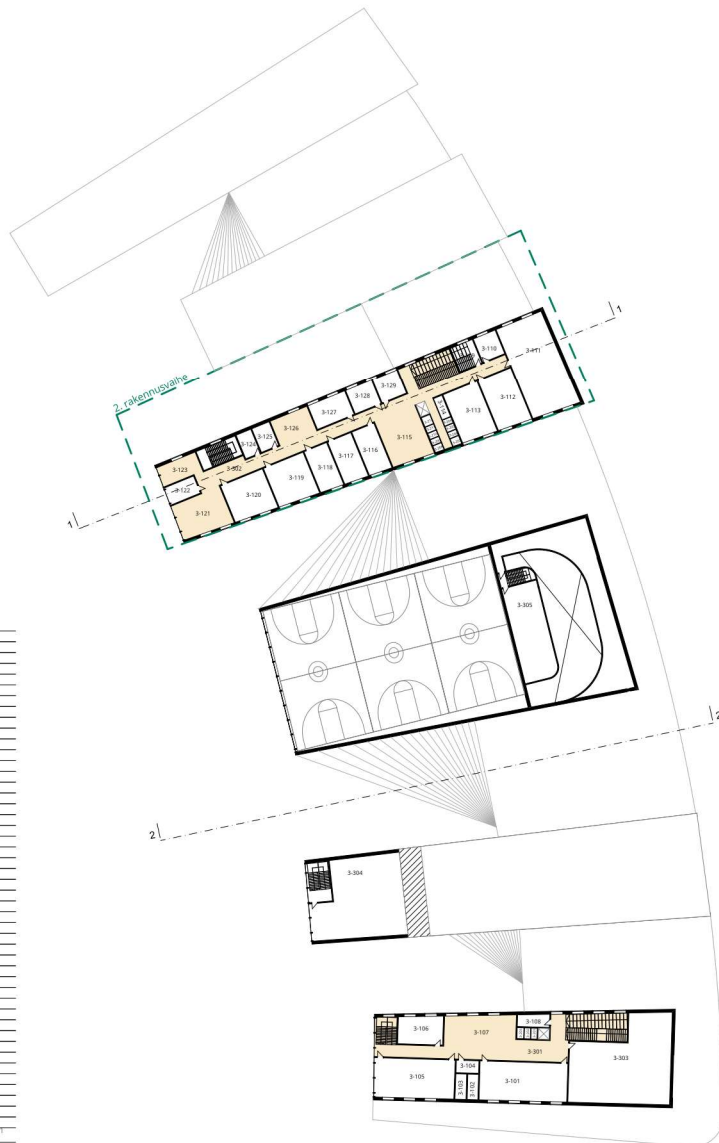
1400	Muuttokäytävä	69,3	1408	Viikkoliikenne	37,9	1416	Rekrytointiasema	11,0
1401	Sähkökäytävä	25,4	1409	Sisätilä	206,6	1417	Leikkokäytävä	54,4
1402	Sisätilä	6,0	1410	Vieraskäytävä	50,2	1418	Hyväksymis-/tarkastus	20,4
1403	Ulkokäytävä	926	1411	Vieraskäytävä	14,6	1419	Parantamiskäytävä	12,2
1404	Vieraskäytävä	8,1	1412	Ulkokäytävä	239,3	1420	Erilliskäytävä	17,6
1405	Muuttokäytävä	30,6	1413	Sisätilä	93,4	1421	Parantamiskäytävä	10,0
1406	Muuttokäytävä	92,1	1414	Parantamiskäytävä	33,9	1422	Leikkokäytävä	48,1
1407	Ulkokäytävä	26,1	1415	Parantamiskäytävä	11,7	1423	Hyväksymiskäytävä	31,9
1408	Vieraskäytävä	4,7	1416	Hyväksymiskäytävä	33,4	1424	Parantamiskäytävä	12,0
1409	Vieraskäytävä	7,4	1417	Muuttokäytävä	53,4	1425	Vieraskäytävä	9,3
1410	Vieraskäytävä	62,2	1418	Muuttokäytävä	33,9	1426	WC	18,8
1411	Vieraskäytävä	8,7	1419	Parantamiskäytävä	30,9	1427	WC	1,8
1412	Muuttokäytävä	15,8	1420	Parantamiskäytävä	21,3	1428	WC-essetti	3,0
1413	Vieraskäytävä	69,2	1421	Hyväksymiskäytävä	31,9	1429	WC	1,8
1414	Leikkokäytävä	6,7	1422	Hyväksymiskäytävä	31,9	1430	WC	1,8
1415	Parantamiskäytävä	21,8	1423	Parantamiskäytävä	18,8	1431	WC	1,8
1416	Vieraskäytävä	80,8	1424	Parantamiskäytävä	19,8	1432	Sisätilä	22,0
1417	Vieraskäytävä	25,2	1425	Muuttokäytävä	20,0	1433	WC	1,9
1418	Vieraskäytävä	17,2	1426	Parantamiskäytävä	18,8	1434	WC	1,8
1419	Ulkokäytävä	9,0	1427	Parantamiskäytävä	21,8	1435	WC	1,8
1420	Leikkokäytävä	6,0	1428	Sisätilä	21,8	1436	WC	1,8
1421	Vieraskäytävä	3,4	1429	Sisätilä	15,7	1437	WC	1,8
1422	Ulkokäytävä	3,9	1430	Parantamiskäytävä	21,3	1438	WC	1,8
1423	Ulkokäytävä	10,1	1431	Ulkokäytävä	45,1	1439	WC	1,8
1424	WC	17,7	1432	Parantamiskäytävä	11,5	1440	WC	1,6
1425	Ulkokäytävä	4,8	1433	Parantamiskäytävä	21,3	1441	WC	1,7
1426	Ulkokäytävä	10,1	1434	Sisätilä	7,4	1442	WC	1,7
1427	WC	21,3	1435	Parantamiskäytävä	11,5	1443	WC	1,6
1428	Parantamiskäytävä	18,1	1436	Ulkokäytävä	10,6	1444	WC-essetti	3,2
1429	WC	18,1	1437	Muuttokäytävä	21,3	1445	WC	2,6
1430	Parantamiskäytävä	18,1	1438	Muuttokäytävä	4,0	1446	WC	2,7
1431	Ulkokäytävä	18,1	1439	Muuttokäytävä	4,0	1447	WC	2,7
1432	Ulkokäytävä	18,1	1440	Ulkokäytävä	51,3	1448	Sisätilä	27,3
1433	Parantamiskäytävä	18,1	1441	Ulkokäytävä	53,2	1449	WC	3,0
1434	Parantamiskäytävä	25,0	1442	Ulkokäytävä	49,8	1450	WC	1,6
1435	Ulkokäytävä	30,6	1443	Ulkokäytävä	49,8	1451	WC	1,6
1436	Parantamiskäytävä	11,1	1444	Sisätilä	41,3	1452	WC	1,6
1437	WC	52,1	1445	Ulkokäytävä	61,7	1453	WC	1,6
1438	Parantamiskäytävä	17,3	1446	Ulkokäytävä	16,4	1454	WC	1,6
1439	Ulkokäytävä	13,1	1447	Parantamiskäytävä	15,7	1455	WC-essetti	4,8
1440	Parantamiskäytävä	16,8	1448	Ulkokäytävä	20,9	1456	WC	12,7
1441	Ulkokäytävä	15,8	1449	Ulkokäytävä	41,8	1457	WC	10,6
1442	Ulkokäytävä	14,2	1450	Parantamiskäytävä	17,6	1458	Ulkokäytävä	10,6
1443	Parantamiskäytävä	15,3	1451	Parantamiskäytävä	14,0	1459	Ulkokäytävä	9,3
1444	Parantamiskäytävä	19,9	1452	Parantamiskäytävä	14,0	1460	WC	12,2
1445	Ulkokäytävä	12,0	1453	Ulkokäytävä	20,6	1461	WC	12,2
1446	Parantamiskäytävä	15,8	1454	Ulkokäytävä	100,0	1462	Käytävä	8,5
1447	Ulkokäytävä	17,3	1455	Ulkokäytävä	11,7	1463	Käytävä	31,6
1448	Ulkokäytävä	18,1	1456	Parantamiskäytävä	7,2	1464	Käytävä	30,6
1449	Parantamiskäytävä	9,3	1457	Parantamiskäytävä	9,1	1465	Käytävä	112,4
1450	Ulkokäytävä	20,9	1458	Käytävä	10,6	1466	Käytävä	10,6
1451	WC	17,3	1459	WC	10,6	1467	Käytävä	40,1
1452	Parantamiskäytävä	9,7	1460	Ulkokäytävä	15,5	1468	Käytävä	60,1
1453	Ulkokäytävä	22,7	1461	Ulkokäytävä	49,8	1469	Käytävä	41,3
1454	WC	18,1	1462	Muuttokäytävä	15,3	1470	Käytävä	20,8
1455	Parantamiskäytävä	9,7	1463	Parantamiskäytävä	27,1	1471	Käytävä	40,6
1456	Ulkokäytävä	22,7	1464	Parantamiskäytävä	9,1	1472	Käytävä	24,9
1457	WC	17,3	1465	Parantamiskäytävä	37,0	1473	Käytävä	10,8
1458	Parantamiskäytävä	17,3	1466	Ulkokäytävä	22,0	1474	Käytävä	87,1
1459	Ulkokäytävä	22,7	1467	Käytävä	22,0	1475	Käytävä	10,8
1460	WC	17,3	1468	Käytävä	22,0	1476	Käytävä	87,1
1461	Parantamiskäytävä	9,7	1469	Käytävä	22,0	1477	Käytävä	10,8
1462	Ulkokäytävä	22,7	1470	Parantamiskäytävä	38,0	1478	Käytävä	213,3
1463	WC	17,3	1471	Ulkokäytävä	40,6	1479	Käytävä	40,6
1464	Vieraskäytävä	11,1	1472	Muuttokäytävä	11,3	1480	Käytävä	40,6
1465	Ulkokäytävä	127,3	1473	Parantamiskäytävä	17,2	1481	Tekniikkatila	45,0
1466	Ulkokäytävä	119,9	1474	Parantamiskäytävä	12,6	1482	Käytävä	12,6
1467	Vieraskäytävä	33,2	1475	Parantamiskäytävä	17,6			





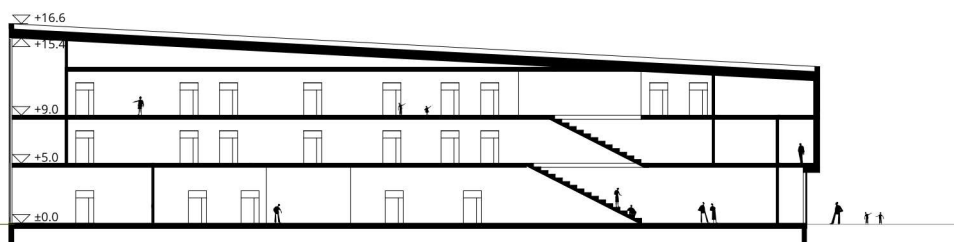
2. KERROS

2101	Väestö, oppiaineet	23,16	2141	Muunnettava luokkatalo	57,87	2181	Korpeset	22,05
2102	Kaivostuokkalo	68,92	2142	Pienviimä	35,53	2182	Korpeset	22,03
2103	Mäkiähti	21,61	2143	Ryhmittely- ja opetusala	56,91	2183	Korpeset	21,84
2104	Väestö	26,95	2144	Pienviimä	34,51	2184	Korpeset	21,84
2105	Kaivostuokkalo 7-9	78,53	2145	Pienviimä, erityisopetus	16,38	2185	Kokous / kirkkotalo	62,80
2106	Työtila, opettaja	5,43	2146	Pienviimä, erityisopetus	16,38	2191	WC	1,83
2107	Työtila, opettaja	5,05	2147	Viestiyhteistyökeskus	28,87	2202	WC	1,82
2108	Väestö, terveystyö	13,76	2148	Väestö	11,85	2203	WC	2,07
2109	Tekniikkaluokka, 7-9 luokka	18,08	2149	Viestiyhteistyökeskus	28,87	2204	WC	1,80
2110	Väestöhuoneisto	7,02	2150	Kokouskissa	54,52	2205	WC	1,80
2111	Työtila, opettaja	2,36	2151	Ryhmittely	14,00	2206	WC	1,80
2112	Tekniikkaluokka, 3-6 luokka	82,44	2152	Kokouskissa	52,95	2207	WC	1,80
2113	Väestö, terveystyö	11,02	2153	Kokouskissa	52,95	2208	WC	1,53
2114	Pienviimä	89,88	2154	Selkätie	124,05	2209	WC	1,53
2115	Viestiyhteistyökeskus	22,95	2155	Opetusalanseuranato	4,68	2210	WC	1,53
2116	Ryhmittely- ja opetusala	70,79	2156	Opetusalanseuranato	4,68	2211	WC	2,03
2117	Muunnettava luokkatalo	94,06	2157	Opetusalanseuranato	32,55	2212	WC	1,78
2118	Väestö	6,79	2158	Kokouskissa	52,95	2213	WC	1,56
2119	Projektiovia	102,11	2159	Kokouskissa	52,95	2214	WC	1,54
2120	Muunnettava luokkatalo	57,30	2160	Kokouskissa	53,23	2215	WC	1,53
2121	Ryhmittely- ja opetusala	52,69	2161	Makasiini / kirkkotalo	18,00	2216	WC	2,42
2122	Pienviimä	28,24	2162	Kuvaahuone	4,31	2217	WC	1,90
2123	Muunnettava luokkatalo	55,64	2163	Peuhuone ja wc	15,61	2218	WC	1,53
2124	Ryhmittely- ja opetusala	59,78	2164	Etenen / naukkokioskit	24,00	2219	WC	1,53
2125	Pienviimä	30,00	2165	Korpeset	21,97	2220	WC	1,53
2126	Viestiyhteistyökeskus	27,48	2166	Korpeset	21,98	2221	WC	1,53
2127	Pienviimä, erityisopetus	16,36	2167	Korpeset	22,02	2222	WC	1,53
2128	Pienviimä, erityisopetus	16,64	2168	Korpeset	22,00	2223	WC	1,53
2129	Pienviimä, erityisopetus	16,79	2169	Kokous / kirkkotalo	49,73	2224	WC	1,53
2130	Pienviimä	39,38	2170	Makasiini / kirkkotalo	18,88	2225	WC	1,53
2131	Viestiyhteistyökeskus	27,29	2171	Kuvaahuone	9,53	2226	WC	2,50
2132	Henkilökunnan työtila	17,17	2172	Etenen / naukkokioskit	26,82	2301	Käytävä	142,12
2133	Työtila	15,62	2173	Peuhuone ja wc	12,84	2302	Käytävä	139,36
2134	Työtila, työp.	18,30	2174	Korpeset	22,02	2303	Käytävä	139,04
2135	Laboriointilaboratorio	79,90	2175	Korpeset	22,00	2304	Käytävä	112,96
2136	Projektiovia	109,66	2176	Korpeset	22,46	2305	Käytävä	67,45
2137	Väestö	5,69	2177	Korpeset	22,82	2306	Tekniikkatalo	114,74
2138	Muunnettava luokkatalo	55,55	2178	Kokous / kirkkotalo	68,89	2307	Tekniikkatalo	57,58
2139	Ryhmittely- ja opetusala	68,46	2179	Etenen / naukkokioskit	29,37	2308	Tekniikkatalo	156,12
2140	Muunnettava luokkatalo	57,38	2180	Peuhuone ja wc	12,28			359,07 m ²

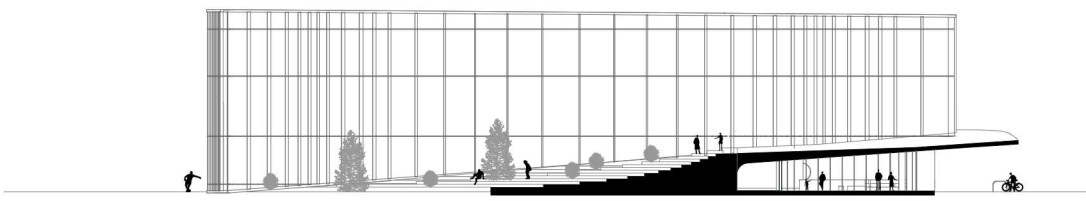


3. KERROS

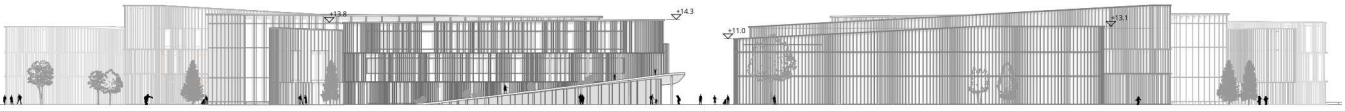
3.101	Kokouskone	94,24
3.102	Vaestusotola	7,50
3.103	Yhteis ovet	2,67
3.104	Vaestus	7,77
3.105	Kokouskone	89,95
3.106	Stuudio	34,81
3.107	Spa	631,16
3.108	Vaestus	11,02
3.109	Pienryyma, eriytyneet	16,50
3.110	Pienryyma, eriytyneet	16,50
3.111	Tekniska	134,78
3.112	Muunnettava luokkahuone	54,00
3.113	Muunnettava luokkahuone	54,00
3.114	Vaestus	5,65
3.115	Byyma ja ovet	59,77
3.116	Pienryyma	31,37
3.117	Pienryyma	31,53
3.118	Pienryyma	30,15
3.119	Muunnettava luokkahuone	50,95
3.120	Muunnettava luokkahuone	50,74
3.121	Byyma ja ovet	54,59
3.122	Pienryyma, eriytyneet	18,80
3.123	Kokouskone	23,33
3.124	Opi lounge	11,15
3.125	Vaestus	13,11
3.126	Yhteis ovet	28,02
3.127	Yhteis ovet	28,02
3.128	Horisontaalinen tykka	18,51
3.129	Horisontaalinen tykka	18,51
3.201	WC	1,83
3.202	WC	1,83
3.203	WC	2,01
3.204	WC	1,53
3.205	WC	1,53
3.206	WC	1,53
3.207	WC	2,03
3.208	WC	1,78
3.209	WC	1,54
3.210	WC	1,54
3.211	WC	1,53
3.212	WC	2,82
3.301	Kaava	91,62
3.302	Kaava	129,86
3.303	Tekniska	218,82
3.304	Tekniska	184,02
3.305	Tekniska	96,28
		1.807,71 m ²



LEIKKAUS 1 1:200

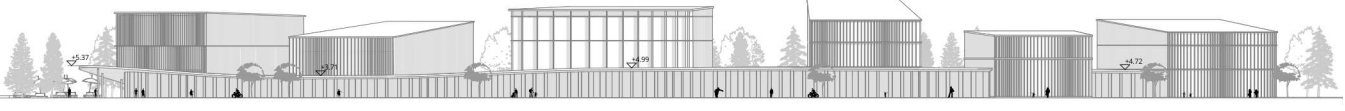


LEIKKAUS 2 1:200

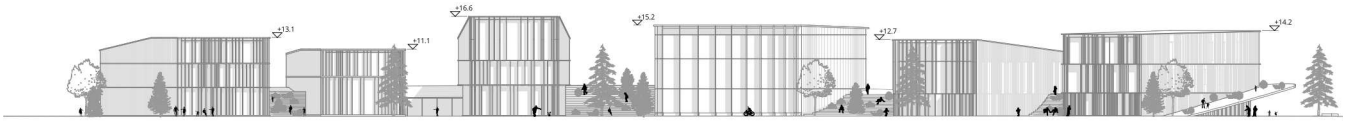


JULKISIVU POHJOSEEN 1:400

JULKISIVU LOUNAASEEN 1:400



JULKISIVU LÄNTEEN 1:400



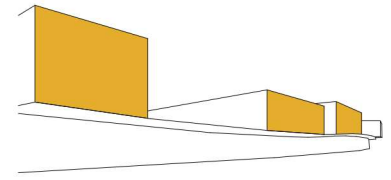
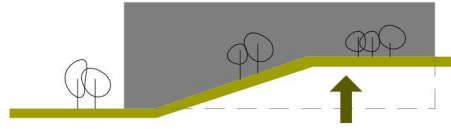
JULKISIVU ITÄÄN 1:400





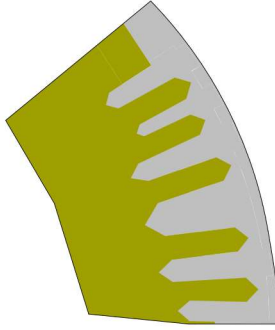
KONSEPTI

Arkkitehtonisen ratkaisun lähtökohtaksi on täydellisesti luontoon integroitava rakennus. Maisema rullaa kuin matto rakennuksen eri osien välissä.

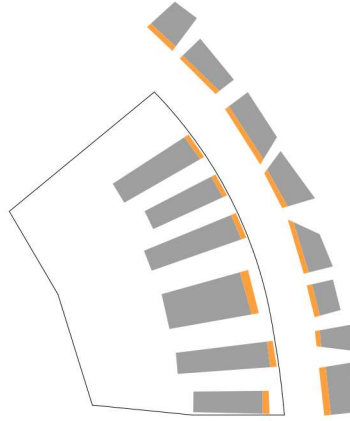


Rakennuksen korkeammat osat sijaitsevat kaikki rakennuslinjalla mutta ovat erilaisia leveydeltään ja korkeudeltaan. Tällä tavalla rakennuksen pitkä julkisivu ei näytä niin massiiviselta ja katsojan liikuessa se muuttuu.

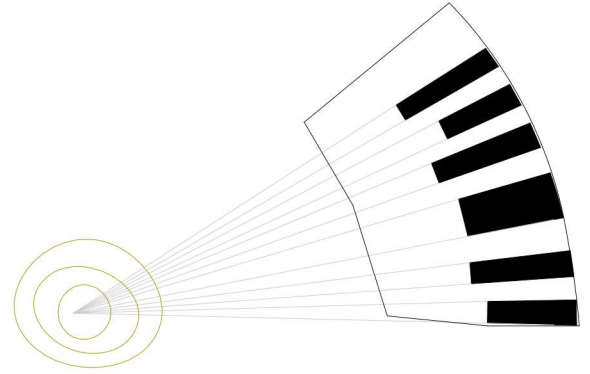
KAUPUNKISUUNNITTELU



Pikkukaupunkin keskusta yhdistyy sujuvasti luontoon.

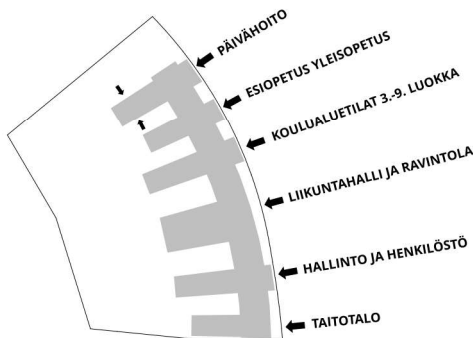


Muodostuu pikkukaupungin alue, jossa ei dominoi koulurakennuksen jättimäinen koko, vaan tulee olemaan monipuolinen ihmisystävällinen katutila.

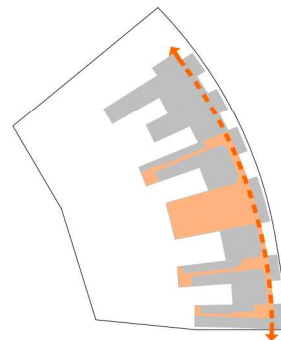


Jokaisen rakennuksen muoto on kuin kaukoputki, joka on suunnattu lähellä sijaitsevaa harjanne kohti.

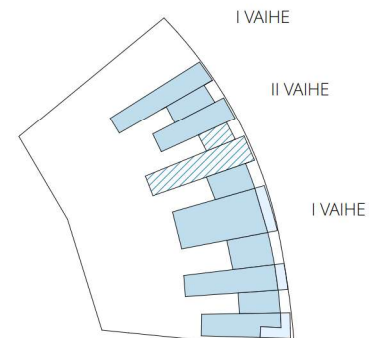
ASEMAKAAVA



Sisäänkäynnit rakennuksen eri osiin ovat hajallaan niin, että kaikilla isoimmilla huoneryhmillä on oma sisäänkäynti. Tämä luo pikkukaupunkin näköisen, eloisan ja monipuolisen rakennuslinjan.

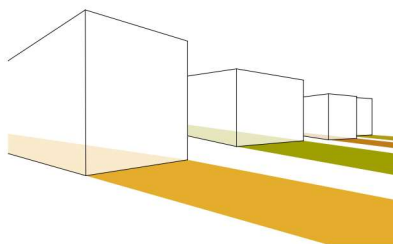


Rakennuksen sitoo kokonaiseksi tilava aula-alue, joka muodostaa koulun keskipisteen. Siellä on monitoimihallit, ruokasali ja vaate- ja lokerosäilytys.

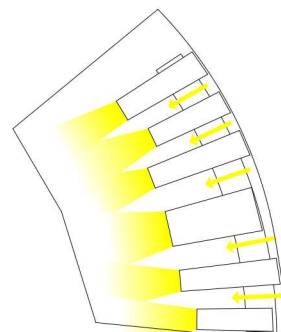


Rakennustyö on jaettu kahteen vaiheeseen. Ensimmäisessä vaiheessa rakennetaan tontin eteläosat ja lastentarha tontin pohjoispuolelle. Toisessa vaiheessa rakennetaan niitä yhdistävä osa, eli laajennus. Toiseen vaiheen loppuessa siirtyvät luokat 5-6 laajennukseen. Vapautetusta pinnasta tulee taitotalo.

ARKKITEHTUURI JA MAISEMA



Maisema vaikuttaa rakennukseen ja rakennus maisemaan. Koulurakennus sijaitsee aivan kuin rajalla. Rakennuksen osat leikkaavat selvästi maisemaan kun taas keinotekoiset leikkikentät sulautuvat vähitellen maisemaan.



Ympärvöllä luonnolla on myös tärkeä rooli rakennuksen sisäisen tilan suunnittelussa. Rakennuksen sisätila jatkuu läpi lasiseinän maisemalla.

Kantava seinä on tehty CLT- tai LVL-elementeistä. Välipohja on tehty LVL-elementeistä + betonista. Katto on tehty LVL-elementeistä. Etelän ja lännen julkisivuilla käytetään aurinkosuojausta. Sadeveden keräämistä varten rakennetaan tontin alempana osaan suokasveilla täydetty matala paikka.

Nettoala koko	13236 net-m ²
Bruttoala I	10717 brm ²
Bruttoala II	3668 brm ²
Bruttoala koko	14 385 brm ²