

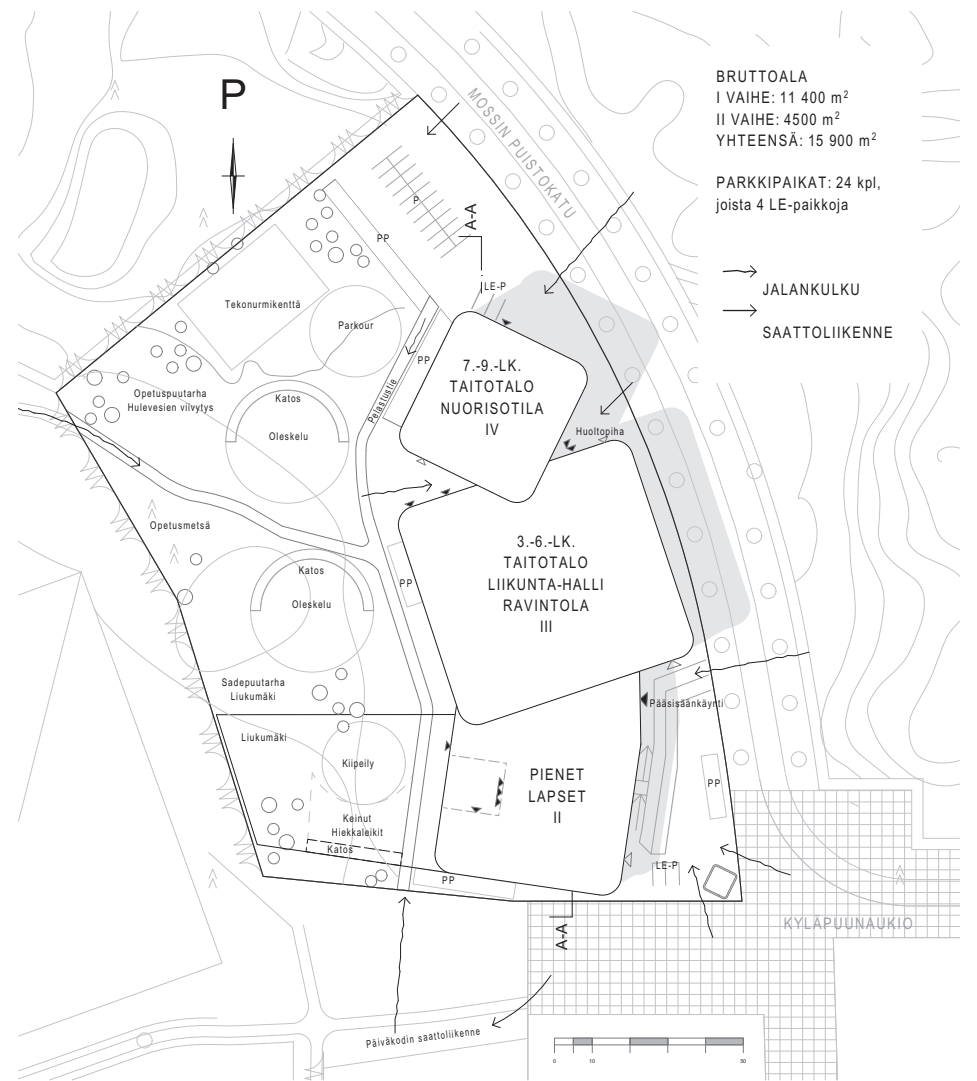
LUONNOSNÄKYMÄ PÄÄSISÄÄNKÄYNNILTÄ KESKUSAULAAN

KETJU

Ketju muodostuu kolmesta yhteen kytketystä rakennuksesta. Ketjussa on helppo suunnistaa ja luontevaa olla: avoimet näkymät ohjaavat tilasta toiseen. Rauhalliset työskentelynurkkaukset ja yhteistyöhön kannustavat avoimet tilat muodostavat nekin ketjun, jonka eri kohdissa on mahdollista viivähtää tekemisen ja tunnelman mukaan. Tilat on jäsennelty yhteen kokoaviksi suuriksi auloiksi, joista on mahdollista siirtyä ryhmätyötiloihin ja niistä pienempiin, yksityisempiin työskentelynurkkauksiin. Tilat taipuvat moneen eri tarkoitukseen.

Ketju on ekologinen, viihtyisä ja mittasuhteiltaan kohtuullinen. Suunnittelun lähtökohtina ovat mahdollisimman pieni hiilijalanjälki ja pitkä elinkaari: rakenteet ja materiaalit ovat kestäviä, laadukkaita, helposti huollettavia, kierrätettäviä ja esteettisesti miellyttäviä.

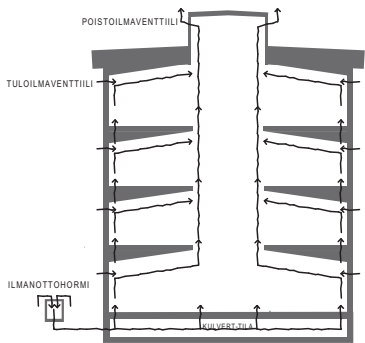
Ketju on rakennettu puusta, oljesta ja savesta. Puuvuorattu, sisäpuolelta savirapattu, puurankarunkoinen olkielementtirakenne ja painovoimainen ilmanvaihto näkyvät myös arkkitehtonisissa ratkaisuissa. Atriumit toimivat suurina hormoneina, joihin vinot sisäkattokattorakenteet ohjaavat poistoilman. Kattolyhdyissä on poistoilmaventtiilit ja tarvittaessa avattavat tuuletusikkunat. Tuloilma otetaan rakennuksen alle rakennettavasta kulvert-tilasta, minne ilma imetään pihalle sijoitettavan ilmanottohormin kautta. Paksut seinät sitovat lämpöä, ja toisaalta pitävät rakennuksen viileänä helteellä. Leveät ikkunalaudat toimivat oleskelu- ja työskentelytiloina.



BRUTTOALA
I VAIHE: 11 400 m²
II VAIHE: 4500 m²
YHTEENSÄ: 15 900 m²

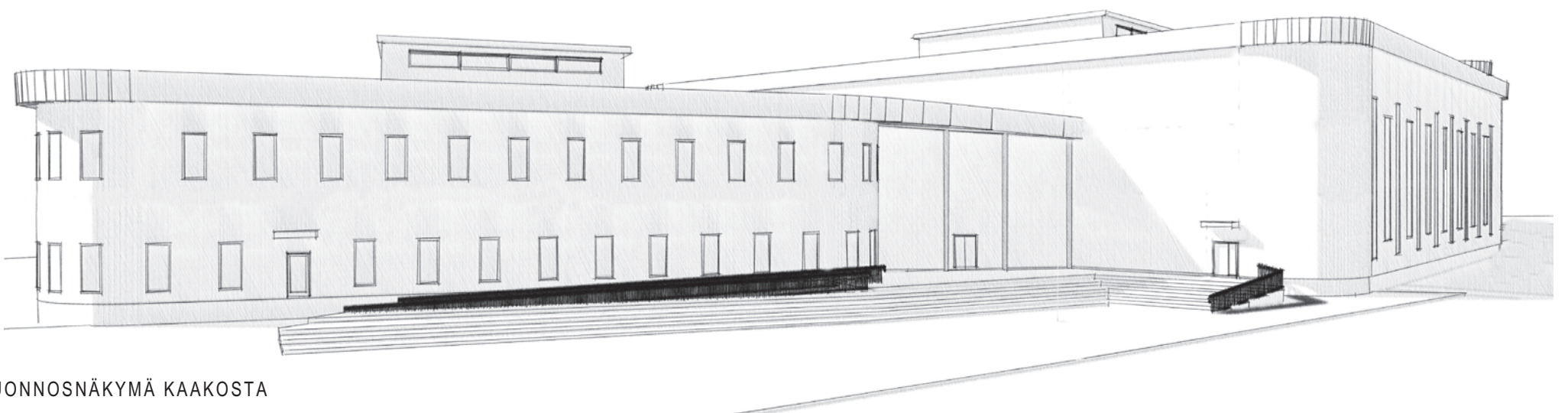
PARKKIPAIKAT: 24 kpl,
joista 4 LE-paikkoja

→ JALANKULKU
→ SAATTOLIIKENNE

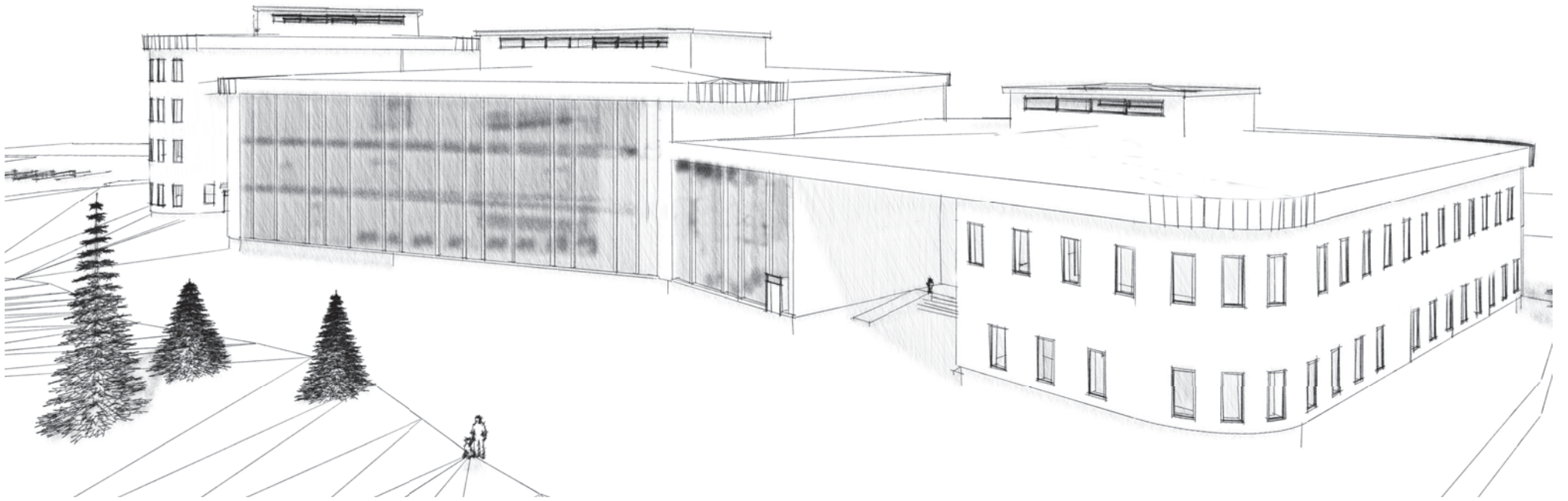


PAINOVOIMAISEN ILMANVAIHDON TOIMINTAPERIAATE

ASEMAPIIRROS 1:1000



LUONNOSNÄKYMÄ KAAKOSTA

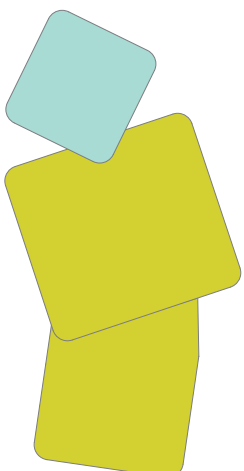
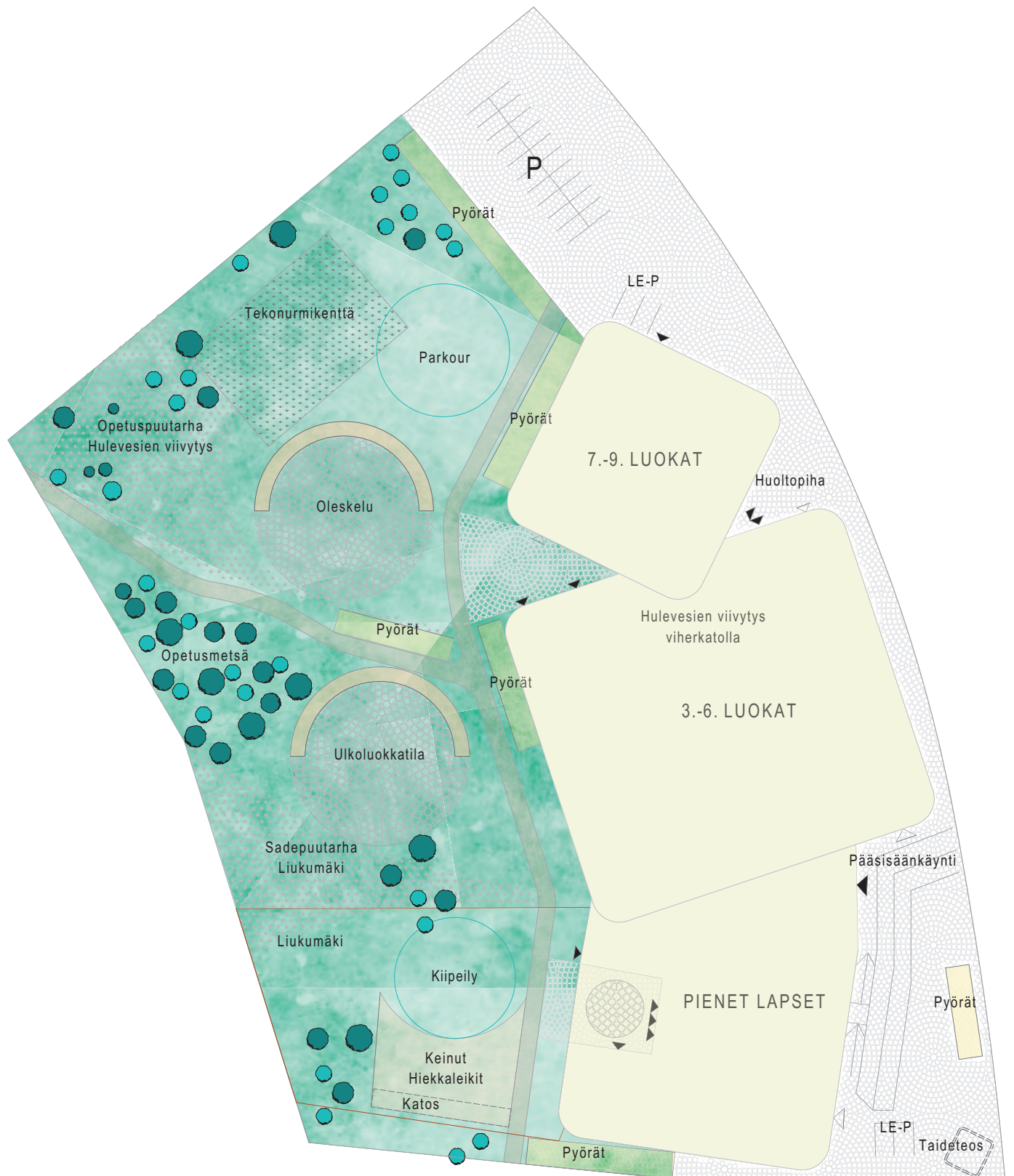


LUONNOSNÄKYMÄ LOUNAASTA

Mossin puistokadun selkeälinjainen julkisivu ohjaa tulijat suuren pääsisäänkäynnin kautta rakennukseen. Pihan puolelta rakennus on vivahteikas suurine ikkunoineen ja syvennyksineen. Ketju täydentyy urheilupuiston ja urbaanin kyläkeskustan muodostumisen myötä. Koulurakennuksen erilaiset julkisivut resonoivat ympäristönsä kanssa.

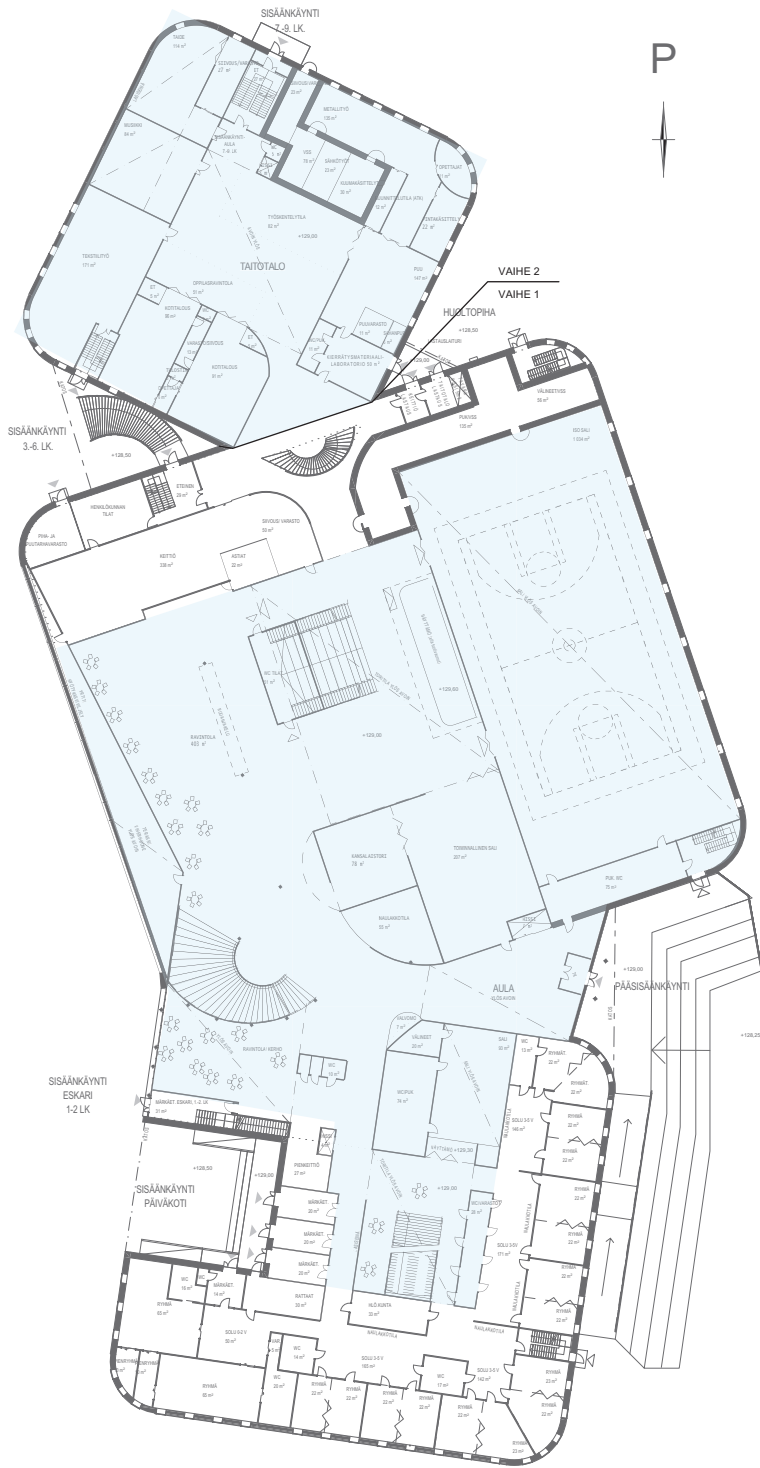
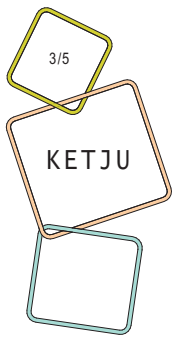
Tontille jätetään mahdollisimman paljon puita ja puuryhmiä sekä metsän kunnatkerrosta. Viherkatot sitovat sadevesiä ja hiilidioksidia. Rakennusten tieltä kourittua kuntaa käytetään viherkattojen kasvillisuutena. Opetuspuutarha ja opetusmetsä laajentavat oppimisympäristöjä ulkotiloihin. Tontin pohjoispuolen lähimetsä on näille luonteva jatke.

Pihan yhteisöllisenä sydämenä toimivat ympyrän muotoiset, penkein ja katoksin varustetut oleskelualueet. Kiipeilytelineet rakennetaan tontilta kaadetuista puista, ja maapuut elävöittävät maisemaa. Pihalle jätetään suuria kiviä kiipeilyä ja parkouria varten, ja maansiirroista jääneitä maamassoja kasataan tontin laitaan, jotta lapset saavat itse muokata ympäristöään niiden avulla mieleisekseen.



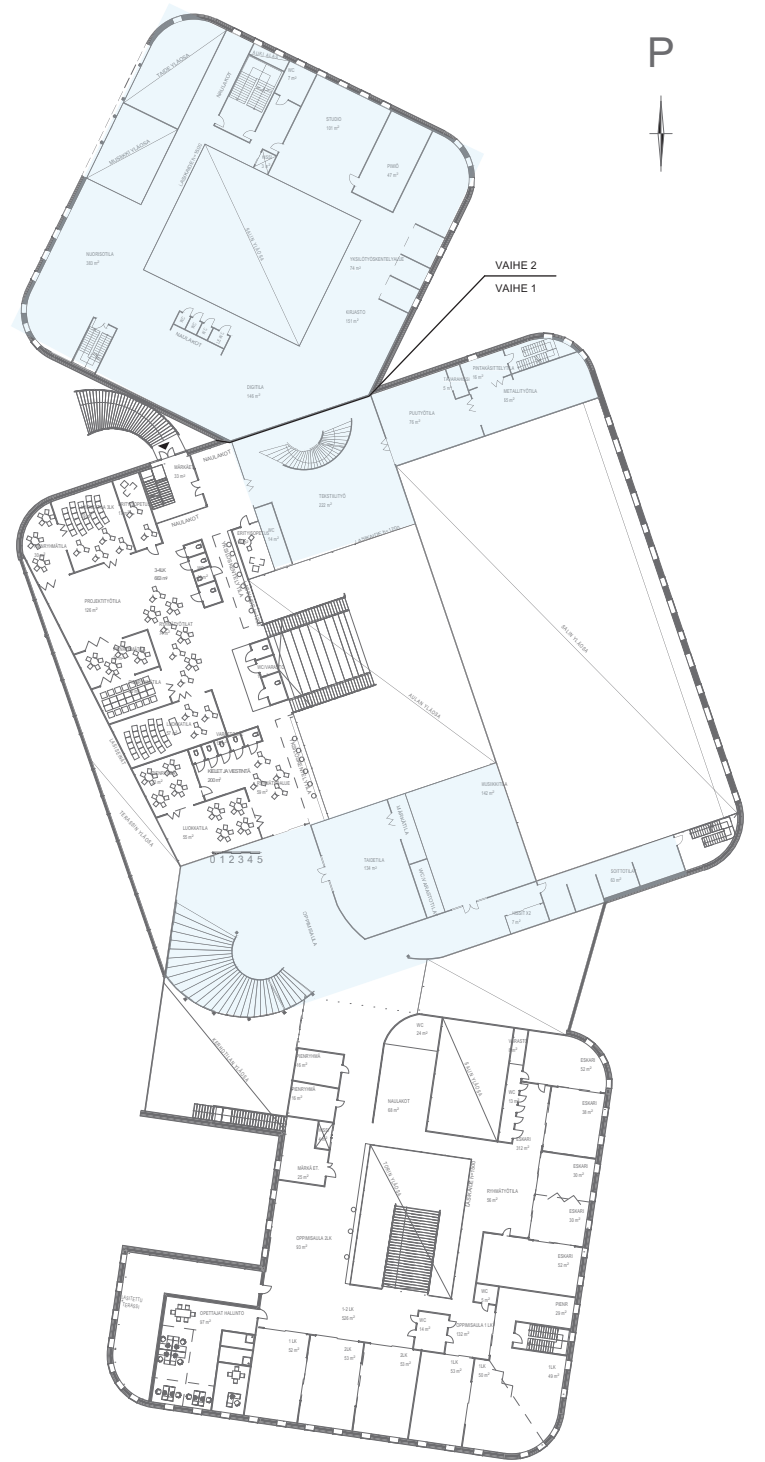
VAIHE I
VAIHE II



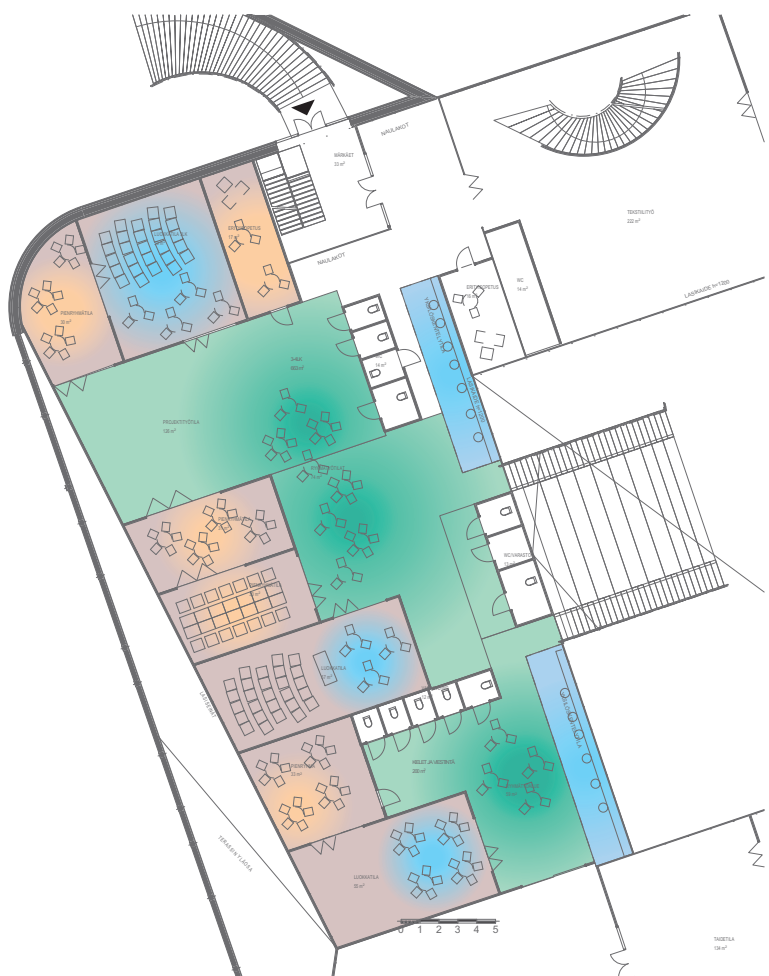


1. KRS 1:400

ILTAKÄYTTÖSSÄ OLEVAT TILAT



2. KRS 1:400



- YHTEISTILA
- RYHMÄTILA
- PIENRYHMÄTILA
- YKSIN-/PARITYÖSKENTELY

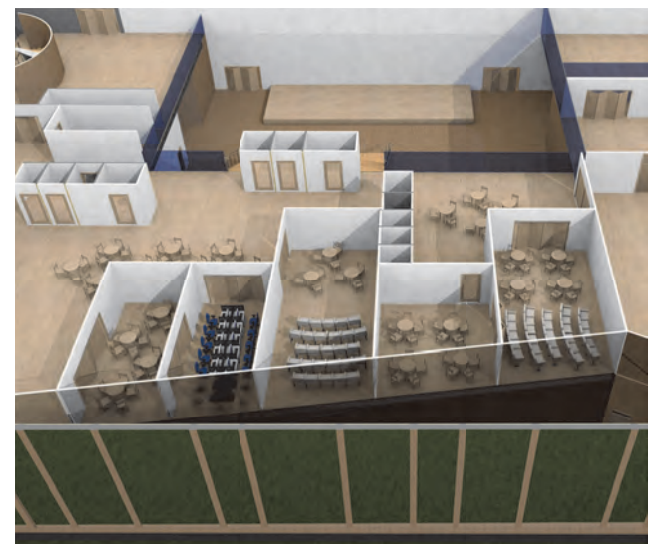
2. KRS OPPIMISALUE (LUOKAT 3-4) 1:200

JÄRJESTELYKAAVIO

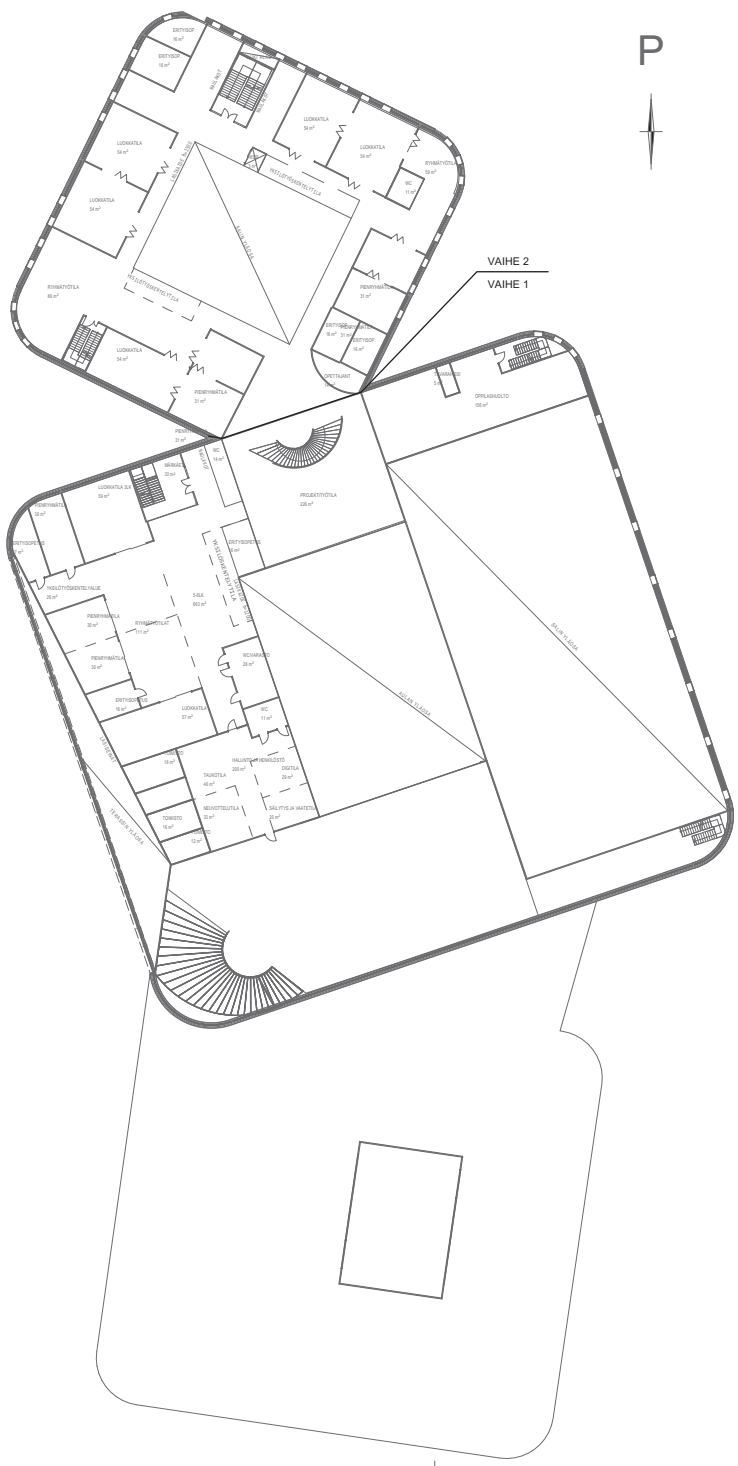


- YHTEISTILA / JULKINEN TILA
- JULKISESTA YKSITYISEMPÄÄN
- KULKUYHTEYS
- NÄKYMÄT

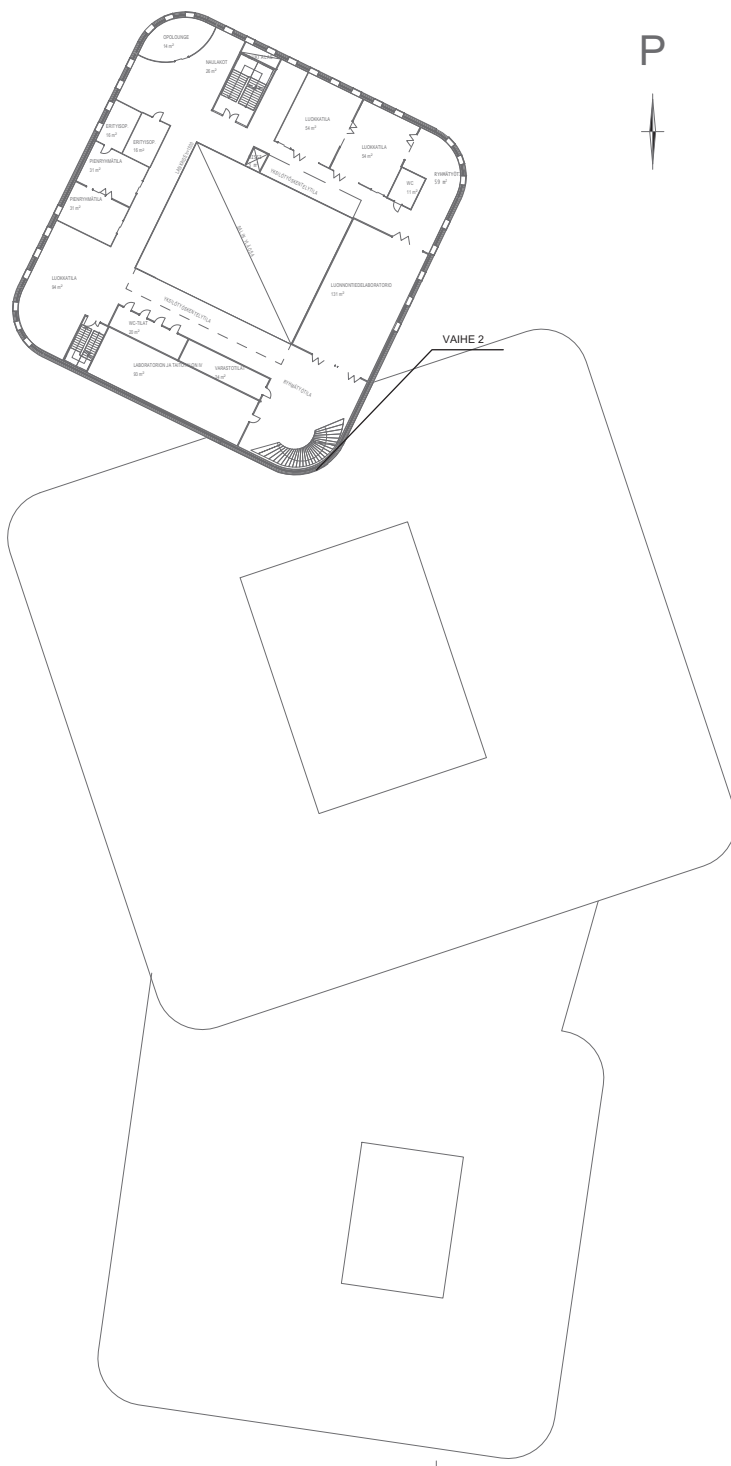
MAANTASOKERROS



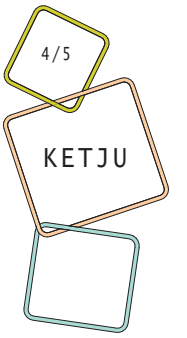
PERSPEKTIIVINÄKYMÄ OPPIMISALUEELLE



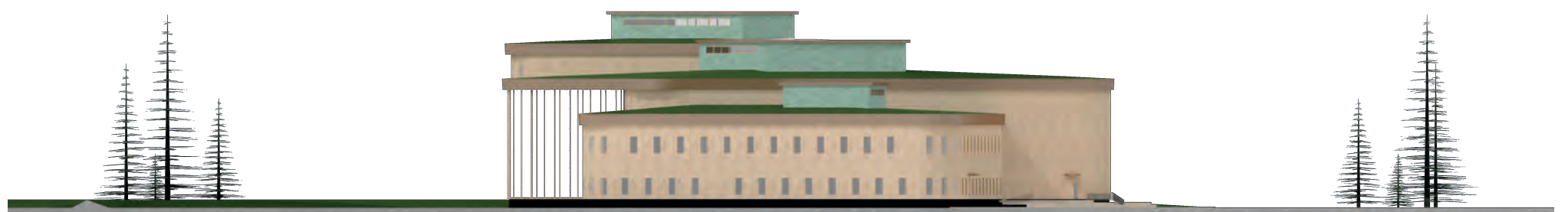
3. KRS 1:400



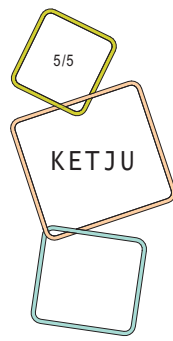
4. KRS 1:400



JULKISIVU ITÄÄN 1:400

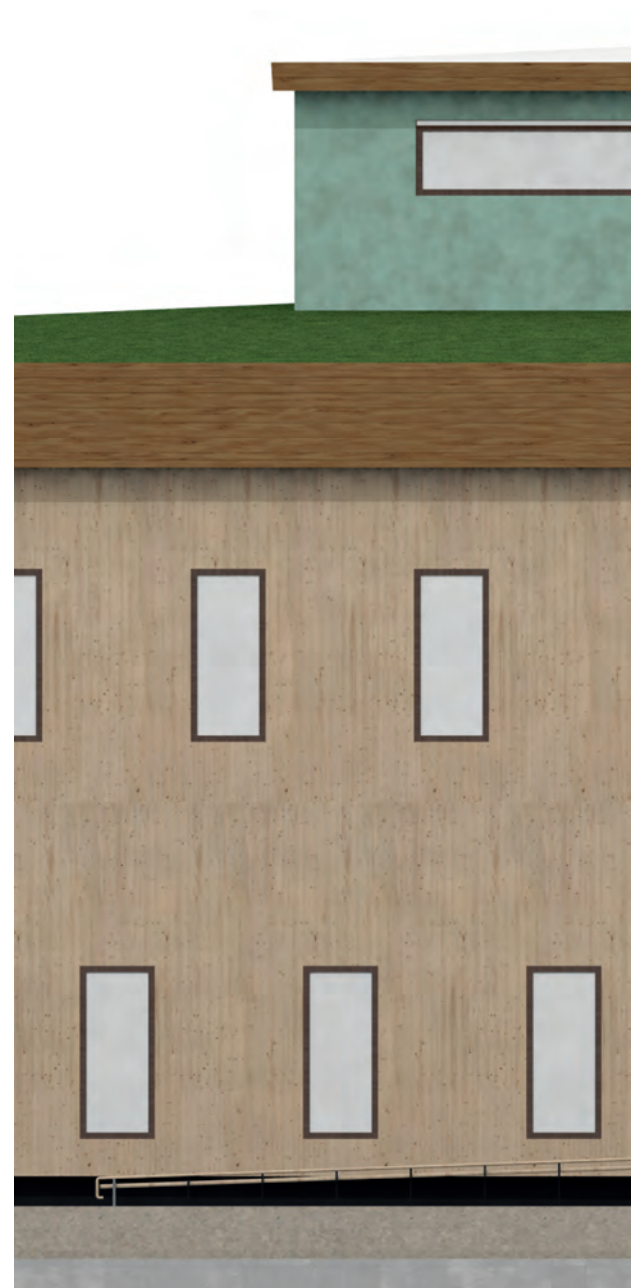


JULKISIVU ETELÄÄN 1:400

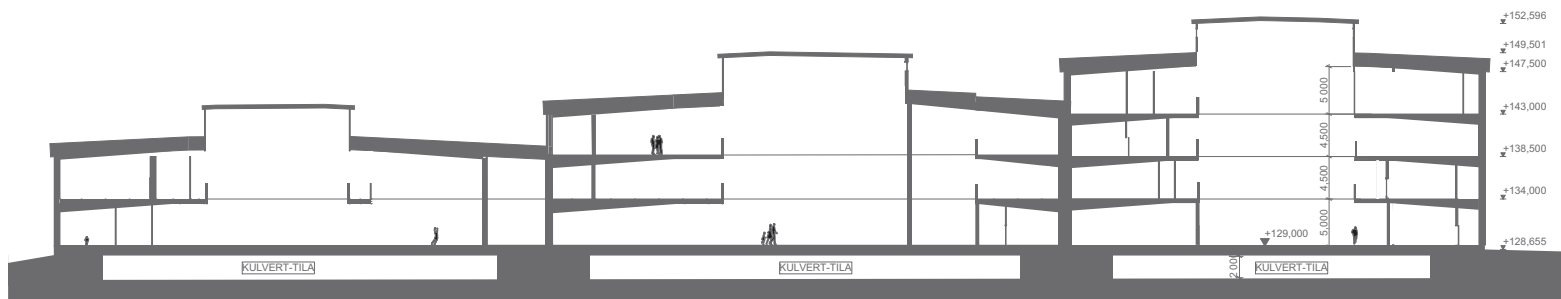


MATERIAALIT

-  SAUMAPELTIKATTO, KUPARI
-  VIHERRATTO
-  RÄYSTÄSLAUDAT, TERVAPETSATTU KUUSI
-  ULKOVOORAUS, TERVAPETSATTU KUUSIPANELI
-  SISÄSEINÄT, SAVIRAPPAUS



JULKISIVUOTE 1:50



LEIKKAUS 1:400



JULKISIVU LÄNTEEN 1:400



JULKISIVU POHJOISEEN 1:400