



Uusi koulukeskus "Pääsky" liittyy kiinteästi osaksi Lamminkeskuksen keskustan uutta kaupunkirakennetta. Rakennus on sijoitettu tiiviisti tontin kaakkoiskulmaan niin, että se muodostaa harjakattoineen urbaanin maamerkin Mossin puistokadun ja Kyläpuunaukion risteykseen. Samalla rakennuksen länsipuolelle jää laaja, yhtenäinen piha-alue, joka yhdistyy luontevasti Lamminkeskuksen liikuntapuistoon ja laajoihin ulkoilualueisiin.

Pääsisäänkäynti koulukeskukseen on etelästä Kyläpuunaukiolta: sisäänkäynti johtaa suoraan koulun sydämenä toimivaan korkeaan tilaan, johon yhdistyvät joustavasti aulatilat, lähtötori, ruokailualue ja juhlayhteyt. Koulun tilaohjelma on rytmittely kahden, sydäntilaan liittyvän pääakselin varrella: itä-länsisuuntainen akseli vie varhaiskasvatukseen tiloihin, pohjois-eteläsuuntainen akseli taitotalon ja toisessa vaiheessa rakentuvan yläkoulun tiloihin. Valoa koulutalon sisätiloihin tuovat neljä pienmittakaavaista ja eriluonteista sisäpihaa, jotka avautuvat aula- ja oppimistiloihin ja siten monipuolistavat niiden käyttämömahdollisuuksia. Sisäpihojen ansiosta luonto on otettu kiinteäksi osaksi koulun oppimisympäristöä ja suunnistaminen on koulurakennuksessa helppoa. Pitkät näkymät sekä ulko- ja sisätilan vuorottelu tuovat koulun tunnelmaan raikkautta ja mielenkiintoa.

Rakennukselle hahman antaa pohjapiirroksen sulheen 45 asteen kulmaan käännetty, aallokkoa muistuttava viisiharjainen katto, jonka korkein harja ulottuu Mossin puistokadun ja Kyläpuunaukion kulmaan. Katto tuo korkeutta ruokailu- ja juhlayhteydelle, jonne luonnonvalo antaa katon harjalinjaa seurailevan CLT-palkkirakenteen yläpuolinen lasikate. Myös liikuntasali on sijoitettu korkeimman harjan alapuolelle. Rakennuksen julkisivulinjalla leikkautuva, loivasti kaartuva katon harjalinja tekee julkisivusta vaihtelevaa ja tasapainoista. Julkisivumateriaalina on pohjakerroksessa kadun puolella käytetty ohuesti slammattua punatiiltä, toisessa kerroksessa valaale punertavaa, pystyyn muurattua tiiltä. Tiilenpunaisiksi polttomaalatu teräsdetailit tuovat rakennuksen ulkoarkkitehtuuriin mittakaavaa ja lämpöä.

Koulukeskuksen pohjaratkaisu mahdollistaa tilojen helpon muunneltavuuden ja monikäyttöisyyden: eri tilaryhmiä voidaan yhdistää ja erottaa toisistaan tarpeen mukaan. Tunnelmatonta erilaiset ja erikoiset tilat liittyvät toisistaan joustavasti sokauloihin ja toisistaan mahdollistavat myös vetäytymisen ja rauhallisemman yksilötyöskentelyn. Tilakokonaisuudet ovat jaottavissa erilaisiin alueisiin iltaikäyttöä varten ja niihin on omat sisäänkäyntinsä. Sisäpihoja voidaan hyödyntää opetuksen osana monipuolisesti, lisäarvoa ne tuovat myös ilmiöpohjaiselle opetukselle.



Koulukeskus voidaan helposti rakentaa kahdessa vaiheessa: toisessa vaiheessa rakennettava yläkoulu sijoittuu rakennusmassan pohjoispäähän eivätkä rakennustyöt häiritse merkittävästi koulun toimintaa. Huoltoyhteys koulukeskukseen on järjestetty Mossin puistokadulta rakennuksen pohjoispuolelta laajennusosan ohji; myös henkilökunnan pysäköinti on sijoitettu kadun varteen tontin pohjoiskulmaan. Huolto- ja pysäköintijärjestelyt ovat monimutkaisissa rakennusvaiheissa samat. Osa päiväkodin pihasta on sijoitettu tontin eteläpuolelle puistoalueelle. Saattoliikenne on järjestetty koulun eteläpuolelta saattopysäköintialueelta.

Koulun piha jakautuu laajassa mittakaavassa kahteen eriluonteiseen alueeseen. Koulurakennukseen rajattu kivetympi, järjestelympää toimintaa ja leikkiä mahdollistava urbaani piha, sen luontepuolella avautuu luonnonmukaisemmin rakennettu, erityyppisiä luonnonympäristöjä sisältävä seikkailun mahdollistava piha. Piha sulautuu Lamminkeskuksen metsäiseen ulkoilualueeseen. Pysäköinti on sijoitettu osin koulun pohjoispuolelle katoksen alle, osin eri sisäänkäyntien yhteyteen. Hulevesien viivytystä varten liikuntapuiston rajalle rakennetaan sadeputarha kosteikkokasveineen.

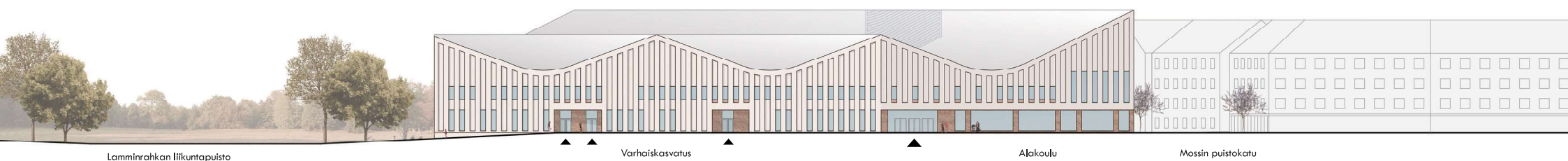
#### Laajuustiedot

Pysäköintipaikkoja	20, joista 2 LE-paikkoja
Pyöräpaikkoja	800, joista 100 pienten lasten yksikön käytössä, 350 paikkaa katoksessa
Bruttoala 1. vaiheessa	11 450 br-m <sup>2</sup>
Bruttoala 2. vaiheessa	2 850 br-m <sup>2</sup>
Yhteensä	14 300 br-m <sup>2</sup>

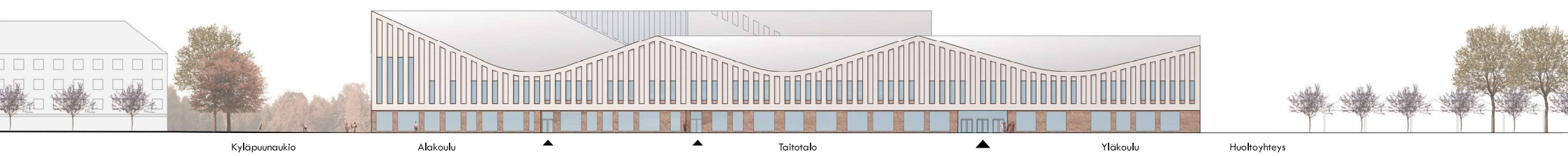




ASEMAPIIRROS 1:1000



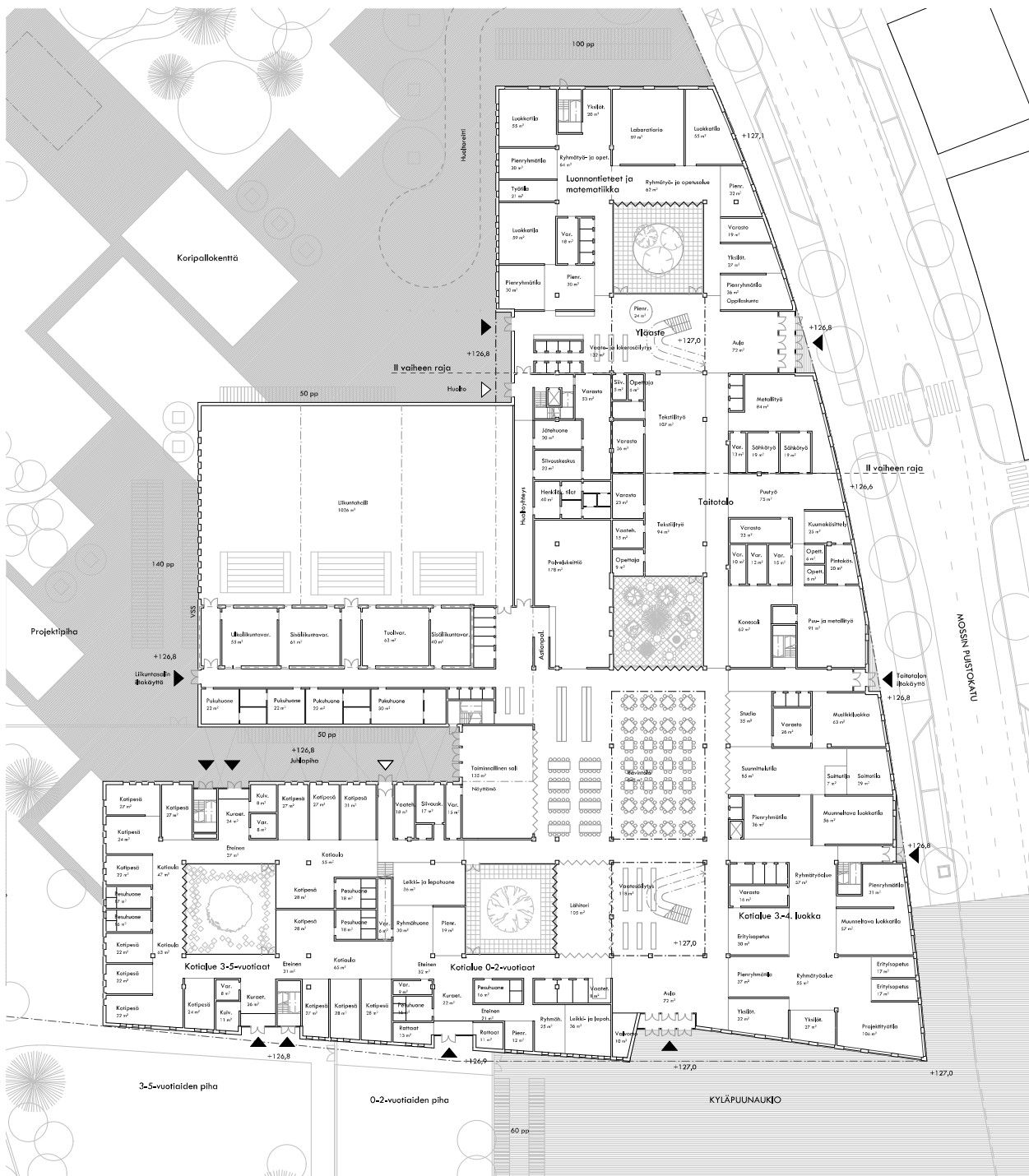
JULKISIVU LILLÄÄN 1:400



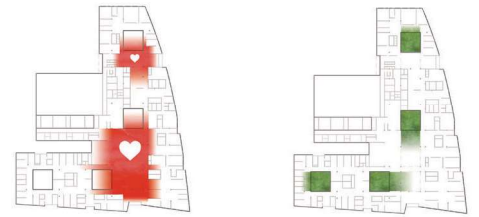
JULKISIVU ITÄÄN 1:400



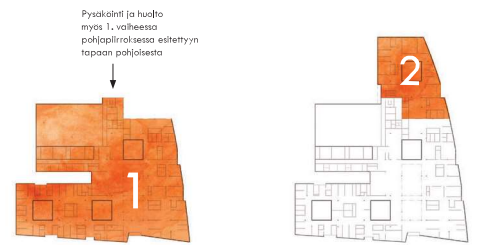




POHJAPIIRROS 1. KERROS 1400



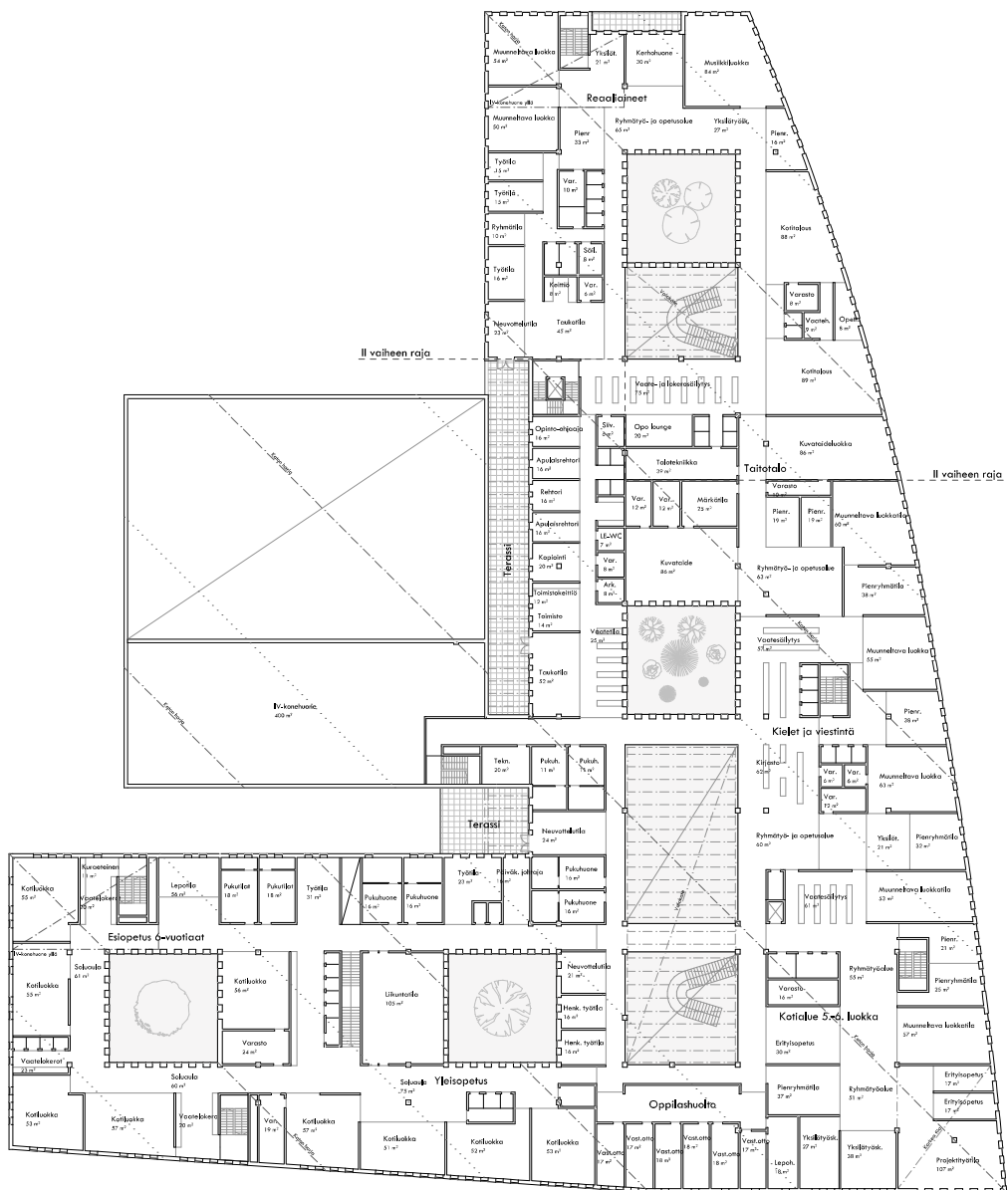
KOULUN SYDÄMET JA SISÄPIIAT



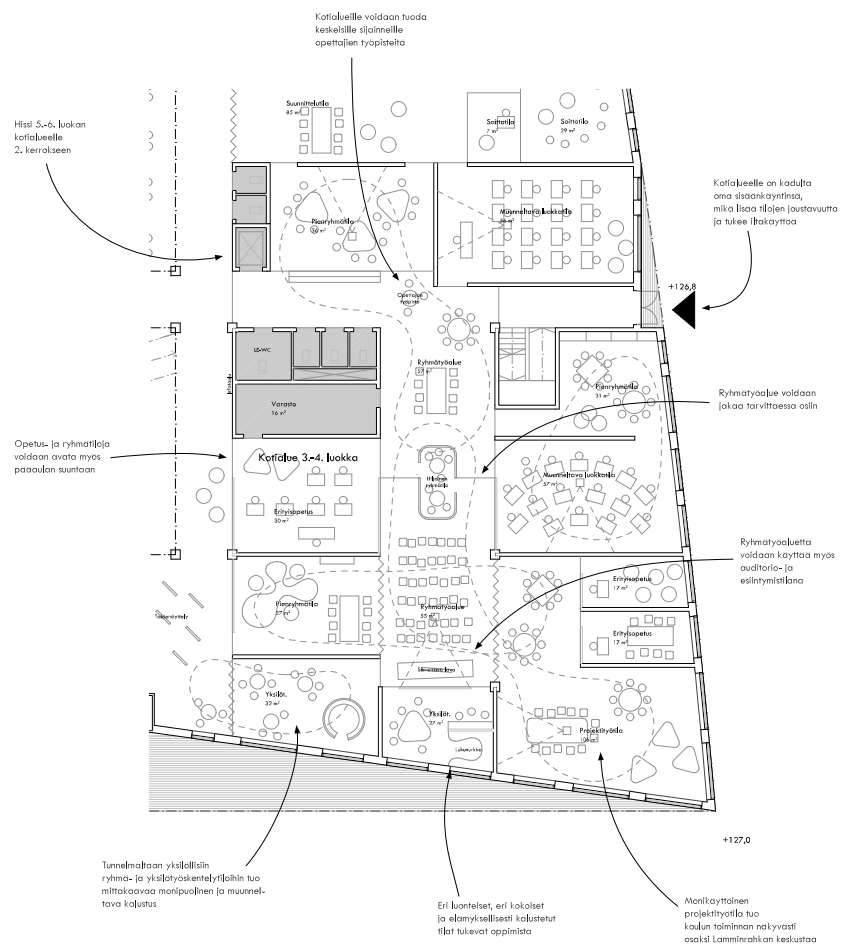
1. VAHJE, PÄIVÄKOTI JA AKOULU 2. VAHJE, Y. AKOULU  
VAIHEISTUS



1. <L-R>S 2. <L-R>S  
TOIMINTOKOKONAISUUDET



POHJAPIIRROS 2. KERROS 1400



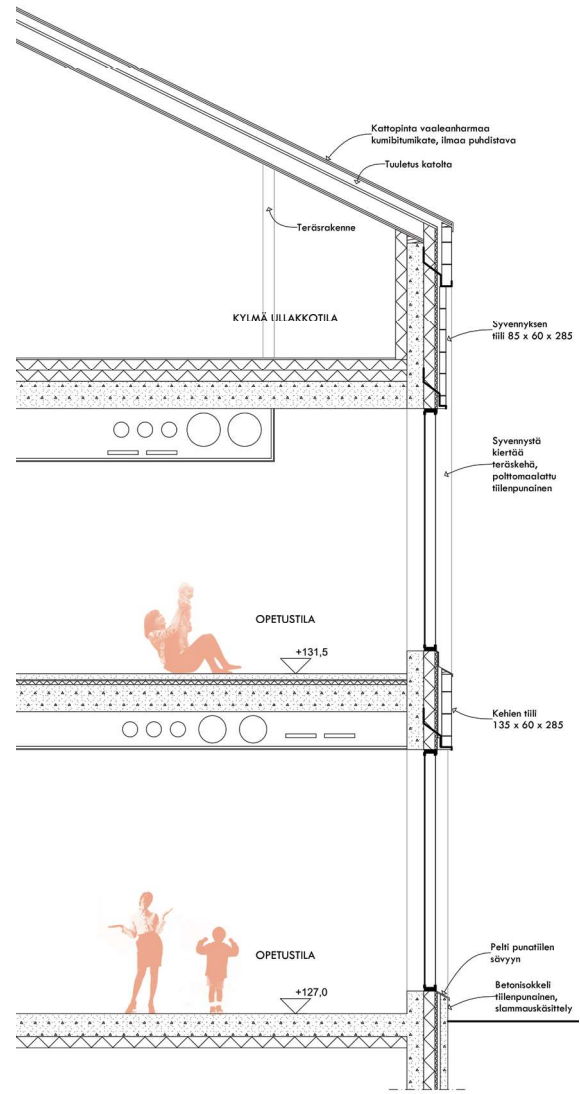
POHJAPIIRROS OPPIMISTII ASTA, 1. KERROS 1200



JULI KISIVUOTE 1:50

MATERIAALIMERKINNÄT:

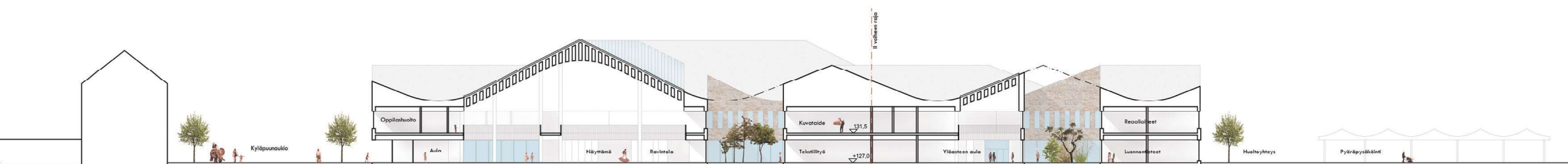
1. Tiili, vaalean punertava, pystyynmuuraus
2. Tiili, punainen slammattu
3. Betoni, umbra-patinavärjäys, slammattu
4. Palttomaalattu metalli, tiilen punainen
5. Kumibitumikermi, vaalean harmaa
6. Lasi, kirkas laminoitu



JULI KISIVUOTE FIKAUS 1:50



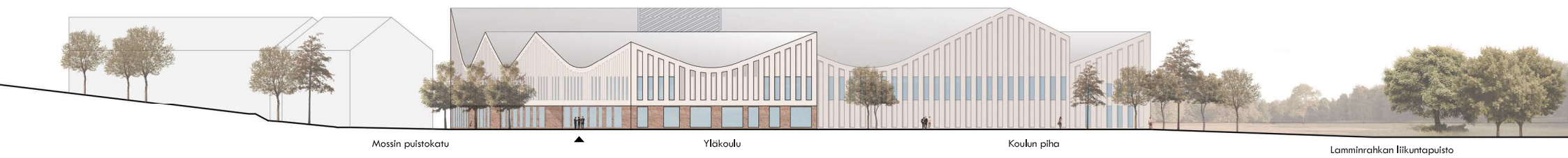
LEIKKAUS A-A POHJOISEN 1:400



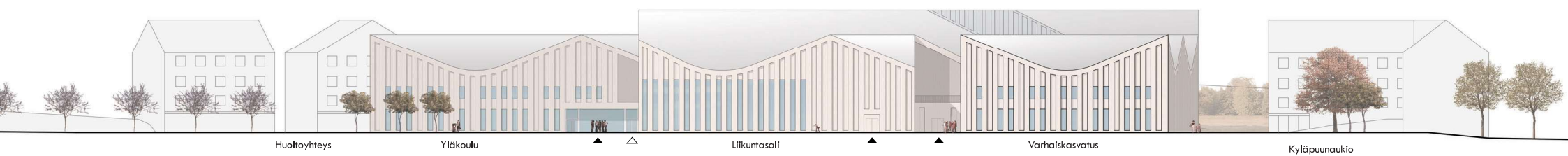
LEIKKAUS B-B LANTEEN 1:400







JULKISIVU PÖIJÖISEEN 1:400



JULKISIVU LÄNTEEN 1:400