

KANGASALA valkijärven rantakaava

KAUKOMAAN RN:o 1:198, HONKAVUORI RN:o 1:39, PERÄMAA RN:o 1:68, KAUKOMETSÄ RN:o 1:67, MATINTONTYTTI RN:o 1:37 nimisille tiloille KANGASALAN kunnan PALON kylässä HÄMEEN läänissä.

1 : 2 000

RANTAKAAVAMERKINNÄT JA -MÄÄRÄYKSET:

- 3 m sen rantakaava-alueen ulkopuolella oleva viiva, jota vahvistaminen koskee
- Eri rantakaavamääräysten alaisten alueen osien välinen raja
- Korttelin, korttelinosan ja alueen raja
- Ohjeellinen loma-asuntoalueen rakennuspaikan raja
- 5 Korttelin numero
- 3 Rakennuspaikan numero
- Ohjeellinen rakennusala, jonka sisälle loma-asuntorakennus olisi pyrittävä sijoittamaan
- Rakennuspaikan osa, jolle ei saa sijoittaa muita rakennuksia, kuin venevajan ja kerrosalaltaan enintään 20 m²:n suuruisen loma-asunnon ja siihen kuuluvan tai yhden erillisen, kerrosalaltaan enintään 20 m²:n suuruisen, yksikerroksisen sauna-, peseytymis- ja pukuhuoneita sisältävän rakennuksen. Tämä ns. rantasama on sijoitettava vähintään 15 m:n etäisyydelle rantaviivasta siten, että rakennuksen ja rantaviivan väliin jää näköesteeksi puustoa.
- Loma-asuntoalue
Kullekin rakennuspaikalle saa rakentaa yhden yksikerroksisen, kerrosalaltaan enintään 80 m²:n suuruisen loma-asunnon ja siihen kuuluvan tai yhden erillisen, kerrosalaltaan enintään 20 m²:n suuruisen, yksikerroksisen sauna-, peseytymis- ja pukuhuoneita sisältävän rakennuksen, varastorakennuksen sekä venevajan ja laiturin.
- Tiealue
Rantakaava-alueen kaikkien rakennuspaikkojen ja maanomistajien yhteiskäyttöön tarkoitettu, rantakaava-alueen ajoneuvoliikennettä palveleva alue.
- Ohjeellinen ajoneuvoliikenteelle tarkoitettu maa- ja metsätalousalueen osa.
- Vapaa-alue
Luonnontilassa säilytettävä, numeron osoittaman korttelin rakennuspaikkojen yhteiskäyttöön tarkoitettu alue, jolle ei saa rakentaa loma-asumiseen tarkoitettuja rakennuksia. Alueelle saa kuitenkin rakentaa ja raivata teitä ja polkuja ja vapa-ajan liikuntaa palvelevia alueita ja laitteita, juomavedenottopaikkoja, venevalkama ja laitureita.
- Maa- ja metsätalousalue
Metsätaloustalain alue, jolle saa rakentaa ja raivata sähkö- ja puhelinlinjoja, kävelyn ja huoltoajon tarkoitettuja teitä ja polkuja. Metsän avohakkuita lukuunottamatta muut metsätaloudelliset toimenpiteet ovat sallittuja.
- Vesialue

Loma-asuntoalueiden puusto ja muu kasvillisuus, topografia sekä rantaviiva on säilytettävä mahdollisimman koskemattomana. Loma-asuntoalueiden kaikkien rakennusten värin on oltava maastoon soveltuva, kivikkaiden kateaineiden käyttö on kielletty. Vesikäytöskäytöksen rantakaava-alueen rakennuksiin on kielletty. Kuivakäytös on sijoitettava rakennuspaikalla mahdollisimman kauas rantaviivasta sekä niin, ettei niistä ole haittaa vieraiden rakennuspaikkojen käyttöön. Käytöstä ei saa päästää jätteitä vesistöön. Kuivat jätteet on kompostoitava. Sauna-, pesu- ja muita jätteitä ei saa joutaa suoraan vesistöön, ne tulee imeyttää maastoon hiekkasuodattimella varustetun kaivon kautta. Rakennus- ja terveydenhoitolautakunnat voivat lisäksi antaa tarkempia ohjeita rantakaava-alueen rakentamisesta ja jätteen käsittelystä.

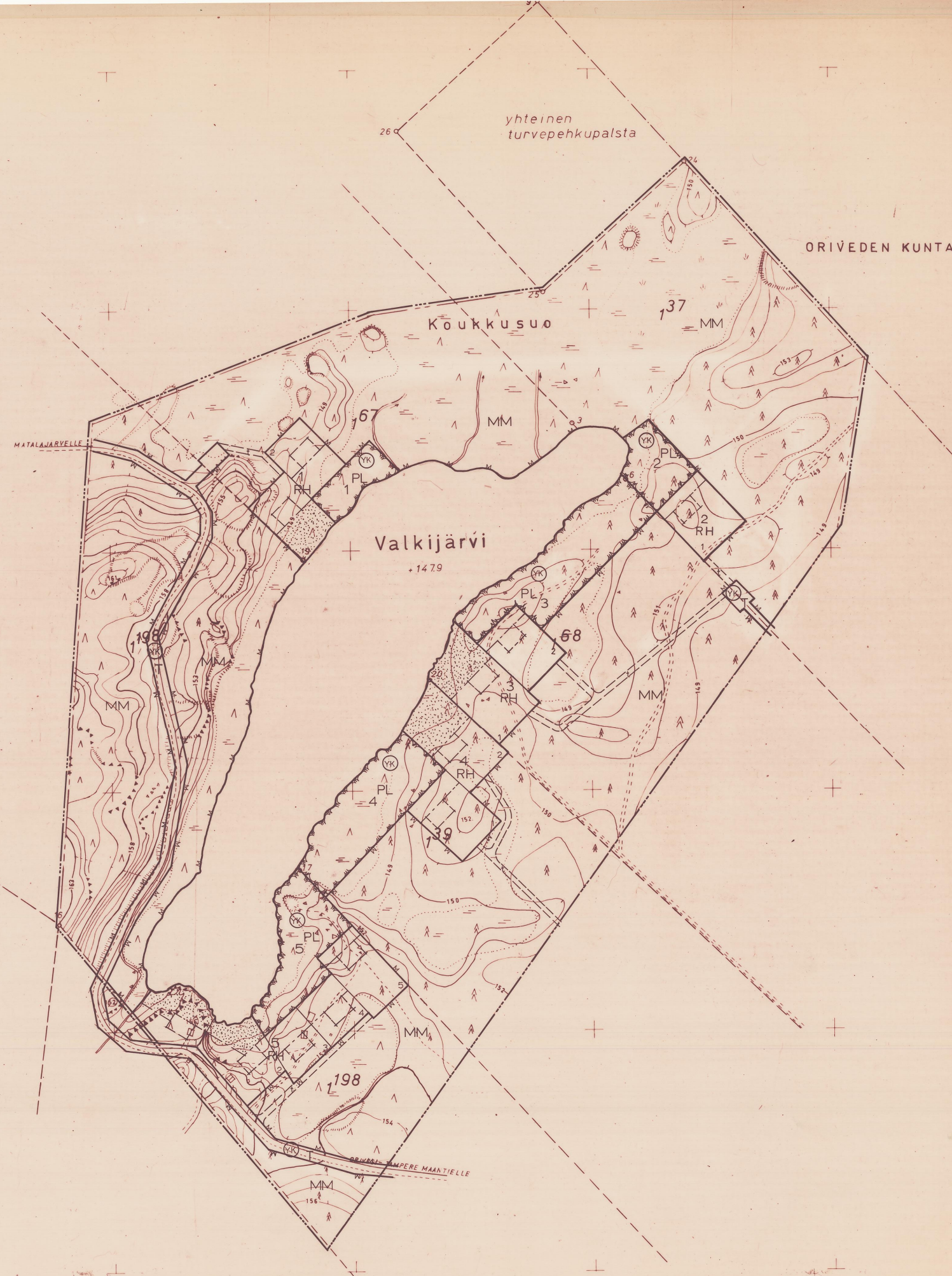
Näiden määräysten lisäksi on noudatettava KANGASALAN kunnan rakennusjärjestystä.

Täydennetty helmikuun 21 päivänä 1979
Tampereella, maaliskuun 5 päivänä 1978

Raija Köppä
Raija Köppä, rakennusarkkitehti

Kangasalan kunnanvaltuusto on hyväksynyt tämän rantakaavan 27. päivänä 1978.

Lääninhallituksen päätös: 8.1.1980...72/231.....



KANGASALA, VALKIJÄRVI
N:o 2142 01C

RANTAKAAVAN POHJAKARTTA 1:2000	KARTAN LAATIJA U. HÄMÄLÄINEN J. KESKITALO
KUNTA KANGASALA KYLÄ PALO LÄÄNI HÄME	KARTTOITUS MAASTOKARTTOITUS, ERILL. KOORD. KOORDINAATTIJÄRJESTELMÄ VALTION ± 10 m KORKEUSJÄRJESTELMÄ ERILL. VALKIJÄRVEN PINNASTA 148 m KARTTA HYVÄKSYTTY 1.11.1976 KANGASALAN KUNNAN KAAVOITUS- TOIMISTOSSA KAAVOITUSINSINööri M. R. TERASHMAA