

# SAHALAHDEN KUNTA

6.

## SUO- JA VERKKOJÄRVEN RANTAKAAVA

### TURSOLAN KYLÄ

TILA SARKOLA 4:56

RANTAKAAVALLA MUODOSTETAAN KORTTELI 1, RANTAKAAVATIE- JA MAA- JA METSÄTALOUSALUETTA

#### RANTAKAAVAMERKINNÄT:

- RA** Loma-asuntojen korttelialue.  
Rakennuspalkan rakennusosalle saa rakentaa yhden loma-asunnon, erillisen saunan ja talousrakennuksen.
- M** Maa- ja metsätalousalue.  
Alueella ei ole rakennusohjeita.
- 3 m sen kaava-alueen ulkopuolella oleva vilva, jota vahvistaminen koskee.
- Korttelin, korttelinosan ja alueen raja.
- Eri kaavamääräysten alusten alueosien välinen raja.
- Ohjeellinen tontin raja.
- 1** Korttelin numero.
- 2** Rakennuspalkan numero.
- 80** Rakennusohjeus kerrosalanelämetreinä.
- I** Roomalainen numero osoittaa rakennusten, rakennuksen tai sen osan suurimman sallitun kerrosluvun.
- lo** Loma-asunnon rakennusala.
- sa** Saunan rakennusala.
- L** Alueen osa, jolla tulee säilyttää suoja- ja puustoa ja istuttaa pulsta ja pensasta tiheä reunavyöhyke.
- Ohjeellinen tontin sijainti.
- Rantakaavat.

#### RANTAKAAVA-ALUETTA KOSKEVAT MÄÄRÄYKSET:

KAAVASSA EI SAA YLITTÄÄ ESITETTYJEN RAKENNUSPAIKKOJEN MÄÄRÄÄ. RAKENNUSTEN TULEE SIJOITTELUUN, MUODON JA VÄRITYKSEN PUOLESTA SOPEUTUA YMPÄRÖIVÄÄN LUONTOON. RAKENNUSTEN ON OLTAVA HARJAKATTOISIA JA JULKISIVUMATERIAALINA ON KÄYTETTÄVÄ PUUTA, JULKISIVUJEN, VESIKATTOJEN JA SAVUPIIPPUJEN TULEE OLLA VÄRITYKSELTÄÄN TUMMIA JA MAASTOON SOPEUTUVIA.

RAKENNUSPAIKKOJEN RAKENTAMATON OSA ON HOIDETTAVA LUONNONMUKAISENA JA ERITYISESTI RAKENNUSALAN ULKOPUOLISILLA OSALLA ON SUOJAPUUSTO SÄILYTETTÄVÄ.

OMARANTAISILLA RAKENNUSPAIKALLA SIJAITSEVA ERILLINEN SAUNARAKENNUS SAA OLLA ENINTÄÄN 20 KRSM<sup>2</sup> SUURUINEN.

ALUEELLE SUOSITELLAAN KUIVAKÄYMÄLÄRATKAISUA, JOLLOIN PESUVEDET VOI IMEYTTÄÄ MAAPERÄÄN VÄHINTÄÄN 40 METRIN ETÄISYYDELLÄ RANTAVIIVASTA JA 10 METRIN ETÄISYYDELLÄ NAAPURIN RAJASTA TARKOITUSTA VARTEN RAKENNETAVAN MAASUODATTIMEN VÄLITYKSELLÄ.

RANTASAUNAN PESUVEDET VOI IMEYTTÄÄ MAAPERÄÄN VÄHINTÄÄN 20 METRIN ETÄISYYDELLÄ RANTAVIIVASTA JA 10 METRIN ETÄISYYDELLÄ VIHEREISEN RAKENNUSPAIKAN RAJASTA.

JÄTEVESIÄ EI SAA LASKEA VESISTÖÖN.

LAHOAVAT JÄTTEET VOIDAAN KOMPOSTOIDA TONTILLA. LAHOAMATTOMAT JÄTTEET TULEE KULJETTAA YLEISELLE KAATOPAIKALLE.

TAMPEREELLA 3.2.1995

#### YMPÄRISTÖSUUNNITTELU OY

EERO RITANEN  
dipl.ins. SNIL  
RANTAKAAVAN

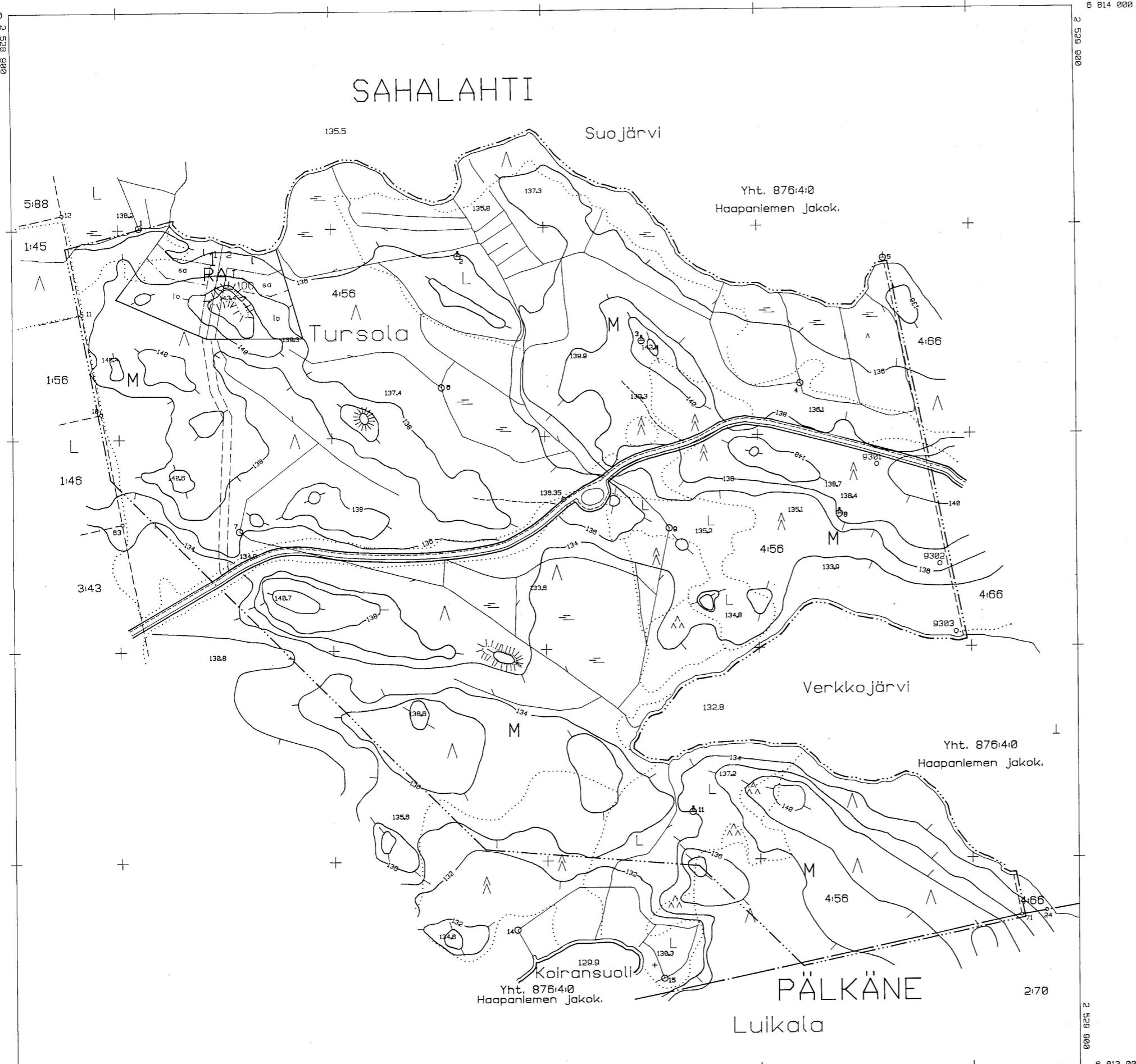
Tämä kartta liittyy Hämeen ympäristökeskuksen tänään antamaan päätökseen nro 8892LO183/213 Hämeenlinnassa  
Hämeenlinnassa  
kuun 24 päivänä 1995.  
Rantakaava  
Eero Ritani

M 1:2000

0 20 60 100 200

SAHALAHDEN KUNNANVALTUUSTON HYVÄKYSMISPÄÄTÖS 23.1.1995

HÄMEEN YMPÄRISTÖKESKUKSEN VAHVISTUSPÄÄTÖS 1995



Kaavatuksen pohjakartta 1:2000 Mittausuudus 3	Kartan laatija YMPÄRISTÖSUUNNITTELU OY	
Kunta SAHALAHTI	Ilmakuvaus 30.5.1991	Koordinaattijärjestelmä UTM
Kylä TURSOLA	Karttavuosi 1993	Korkeusjärjestelmä N80
Tila RNo 4:56	Karttamenetelmä STEREOKARTOITUS	Alkuperäselitteet k+r+p
Lähti HÄMEEN	Kartta hyväksytty	

