

## RANTA-ASEMAKAAVA

**Kunta**  
**Kylät**  
**Kaava-alueen nimi**  
**Tilat, joita koskee**

**Kangasala**  
**Joutsiniemi, Tiihala**  
**Haapajärvi**  
**Haapajärvi 1:105 (211- 411- 1- 105), Joutsiniemi ja Haapajärventausta 5:7 (211- 455- 5- 7), Tiihala.**  
**Kangasalan ranta-asuyleiskaavassa Haapajärven ranta-alueelle on osoitettu kaksi loma-asuntorakennuspaikkaa, yksi tilalle 1:105 ja toinen tilalle 5:7. Ranta-asemakaavalla muutetaan tilan 1:105 loma-asuntorakennusoikeus tilan metsäpalstalta peltopastalle. Tilan 5:7 lomarakennuspaikan sijaintia samalla muutetaan maastollisesti ja maisemallisesti edullisempaan paikkaan.**

**Ranta-asemakaavan tarkoitus**

**Mittakaava 1:5000**

**Ranta-asemakaavamerkinnyt ja määräykset:**

**RA-2 Loma-asuntojen korttelialue.**  
Lomarakennuspaikalle saa rakentaa yhden yksiasuntoisen yksikerroksisen loma-asunon ja yhden erillisen saunarakennuksen. Näiden yhteenlaskettu kerrosala saa olla enintään 100 m<sup>2</sup>. Näiden lisäksi saa rakentaa makuuaitan, talousrakennuksen ja erillisen käymälän. Erillisen saunan kerrosala saa olla enintään 20 m<sup>2</sup>, vierasmajan 15 m<sup>2</sup>. Rakennuspaikan kokonaiskerrosala saa olla enintään 140 m<sup>2</sup>.

Rakennukset tulee sijoittaa rakennuslalle vähintään 30 m:n päähän keskiveden korkeuden mukaisesta rantaviivasta lukuun ottamatta kerrosalataan enintään 20 m<sup>2</sup>:n suuruisia saunaa, jonka saa sijoittaa vähintään 15 m:n päähän keskiveden korkeuden mukaisesta rantaviivasta.

Rakennusten ja laituriin tulee olla muodoltaan, materiaaleiltaan ja väritään luontoon ja ympäristöön soveltuvia.

Rakennuspaikan puusto ja muu kasvillisuus on säilytettävä mahdollisimman luonnonmukaisena erityisesti rakennusten ja rantaviivan välisellä vyöhykkeellä.

**Maa- ja metsätalousalue.** Alue on tarkoitettu maa- ja metsätalouden harjoittamiseen. Alueelle saa rakentaa ainoastaan maa- ja metsätalouden tarvitsemia rakenteita ja laitteita.  
**Vesialue.**

M

W

5 m kaava-alueen ulkopuolella oleva viiva.

Osa-alueen raja.

Korttelin, korttelinosan ja alueen raja.

Ohjeellinen alueen tai osa-alueen raja.

Korttelin numero.

Loma-asunnon rakennusala.

Ohjeellinen ajoneuvoliikenteelle varattu alueen osa.

**Vesikäymälän rakentaminen on kielletty.**

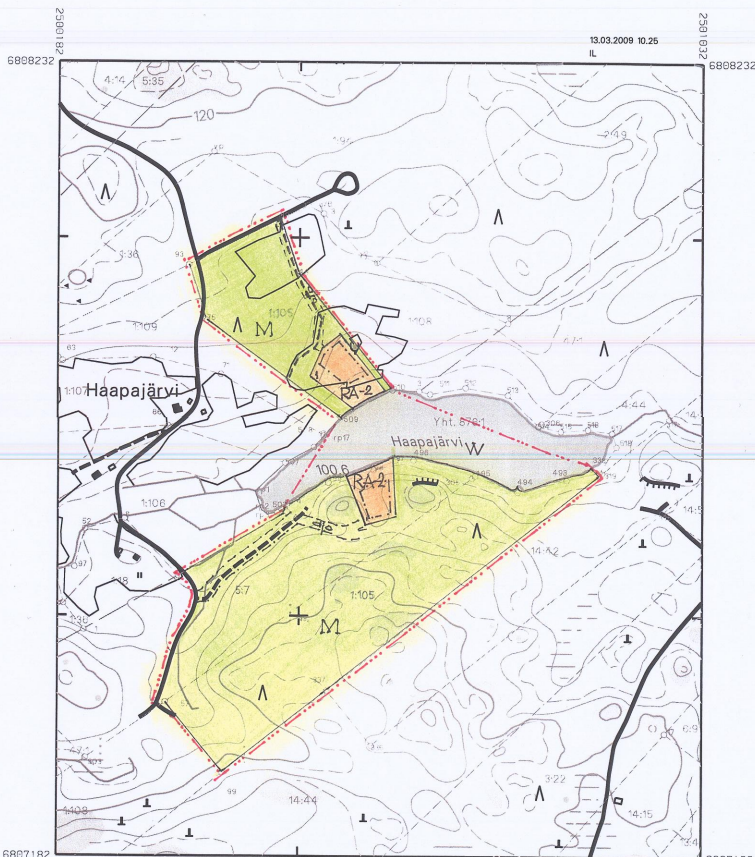
Kangasalla 8.12.2008, tarkistettu 15.3.2009

*Markku Teräsmaa*  
Markku Teräsmaa

Kunnanvaltuusto hyväksynyt 12.10.2009 § 152.

Ranta-asemakaavan voimaantulo, kunnanhallitus 18.11.2009.

Maastokartan käyttöoikeuslupa/Pirkanmaan – Satakunnan maanmittaustoimisto/aineisto 1.3.2009



**Maastotietokanta ja  
kiinteistöjaotus (Krk)**

**1 : 5 000**

1 cm kartalla vastaa 50 metriä maastossa.

**MAASTO**  
TIETOKANTA

Kiinteistöjohdos on 13.03.2009 mukainen.  
Kiinteistöjohdos voi olla epä tarkkuutta.  
Kiinteistöjohdos on suositeltavaa sille  
tomuusajaksi ja maastosta.  
Kartta on tulostettu  
karttakoordinaattijärjestelmässä (KKA).



**MAANMITTAUSLAITOS**

Copyright Maanmittauslaitos  
Aineiston kopiointi tai muu käyttö ilman  
Maanmittauslaitoksen lupaa on kielletty.  
Tulosteen muista osista ei oteta vastuuta.  
Eivätkä väri kesä ulkoilmoituksissa.

Pohjakartta täyttää Kaavoitusmittausasetuksen  
1284/1999 määräykset.

Maanmittaustekniikka

*Urpo Mikkonen*  
Urpo Mikkonen