

# KANGASALA 1:2000 PALOSAAREN RANTAKAAVA

OSALLE TILOJA RN:t 1<sup>142</sup>, 1<sup>146</sup> ja 2<sup>5</sup> sekä  
TILOILLE RN:t 1<sup>131-133</sup>, 1<sup>147-146</sup> sekä 1<sup>163-165</sup>  
PALON JA KÖYRÄN KYLÄÄ KANGASALAN  
KUNNASSA

## MERKINTÖJEN SELITYKSET JA RANTA-KAAVAMÄÄRÄKSET:

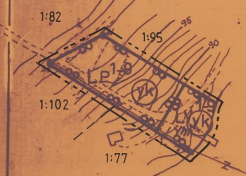
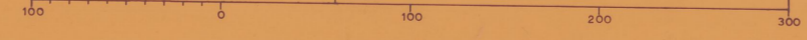
- 3 m sen rantakaava-alueen ulkopuolella oleva viiva, jota vahvistaminen koskee
- Eri rantakaavamääräysten alaisten osien välinen raja
- Korttelin, korttelinosan tai alueen raja
- Ohjeellinen rakennuspaikan raja
- 5 Korttelin numero
- 2 Rakennuspaikan numero
- Ohjeellinen rakennusala
- Rakennuspaikan rakentamattomana säilytettävä osa, joka on säilytettävä huoltelussa luonnomukaisessa kunnossa. Silloin, kun alue rajoittuu ranta-  
viivan, saa alueella rakentaa yhden yksikerroksisen kerrosalustan enintään 20 m<sup>2</sup>  
suuruisen sauna- tai veneajarakennuksen vähintään 10 m etäisyydelle naapurin  
rajasta ja rantaviivasta.
- Ohjeellinen pääsytien sijoituspaikka
- Ajoneuvoliikenteelle varattava alueen osa
- RH Loma-asuntoalue. Kullekin rakennuspaikalle saa rakentaa yhden yhdenperheen kerros-  
alustan enintään 100 m<sup>2</sup> suuruisen loma-asunnon sekä siihen liittyvän tai erii-  
lisyyksikerroksisen pohkeita-alustan enintään 20 m<sup>2</sup> suuruisen sauna- tai  
talousrakennuksen. Rakennusten suunnittelussa ja rakentamisessa on otettava  
erityisesti huomioon, ettei maisemakuvaa muuteta eikä naapurille aiheuteta  
vahinkoa eikä häiritä. Loma-asuntoalueen puolesta, muu kasvillisuus, topografia sekä  
rantaviiva tulee säilyttää mahdollisimman koskemattomina. Rakennusten tulee olla  
tummasävyisiä ja luontoon soveltuvia.  
Kirkkaiden kateaineiden käyttö on kielletty.
- VP Vapaa alue. Luonnontilassa säilytettävä, yläindeksin osoittamiin kortteleihin  
kuuluvien rakennuspaikkojen yhteiseen käyttöön tarkoitettu alue, jolle ei saa  
rakentaa loma-asunnon tarkoitettuja rakennuksia. Alueelle saa rakentaa ja rakentaa  
tarpeellisia huolto- ja kiviä sekä urheilua, palloilua, leikkiä, uimaa tms.  
palvelualueita ja laitteita, sekä juomaveden ottopaikoja.
- M Maatalousalue. Alueelle saa rakentaa maatilataloutta palvelevia rakennuksia,  
venevalkamaa sekä tarpeellisia pääsytieitä.
- UL Ohjeellinen leikkikenttä
- UP Ohjeellinen pallokenttä
- Venevalkama, joka on tarkoitettu yläindeksin osoittamiin kortteleihin kuuluvien rakennuspaikkojen yhteiskäyttöön.
- Vesikäymälöiden rakentaminen alueelle on kielletty.  
Kulvat jätteet on kompostoitava. Sauna-, pesu- ja muita jätteitä ei saa johtaa  
suoraan järveen, vaan ne on ensin imeytettävä maastoon.  
Venevalkoma ei alueelle saa rakentaa loma-asunnon tarkoitettujen rakennusten loppu.  
Rakennuslautakunnan tulee tehdä erityisesti valvoa, ettei maisemakuvaa turmella.  
Rakennus- ja terveyslautakunta voivat lisäksi antaa tarkempia ohjeita  
rantakaava-alueen jätteen käsittelystä.  
Näiden määräysten lisäksi on noudatettava Kangasalan kunnan rakennusjärjestystä.  
Kulvakäymälät on sijoitettava ja rakennettava noudattaen Kangasalan kunnan rakennus-  
järjestyksen määräyksiä.
- PL Pysäköintialue, joka on tarkoitettu yläindeksin osoittamiin kortteleihin kuuluvien rakennuspaikkojen yhteiskäyttöön.  
Helsingissä, huhtikuun 12 päivänä 1973  
TARKISTETTU KANGASALAN KORTTELIN 21. PÄIVÄNÄ 1974  
*Kari Pakarinen*  
Kari Pakarinen  
dipl.ins.

Tämän rantakaavan on Kangasalan kunnanvaltuusto hyväksynyt ....E.O...kunn  
...E.O...päivänä 1974

Virallisesti *Jaakko Nurminen*  
JAAKKO NURMINEN

NÄMÄN LÄÄNINHALLITUS ON PÄÄTTÄKSELLÄÄN N:o 473/III 2157/301 74 R KAN, 09.05.1975  
VANVISTANUT TÄMÄN RANTAKAAVAN MÄÄRÄYKSIIN.

RANTAKAAVAN POHJAKARTTA 1:2000	
KUNTA KANGASALA	KARTAN LAATIJAT MAANMITTEK. V. KAIRISTO
KYLÄ PALO	KARTOITUS 1971
LAANI HAME	V. HIUKKA R. STARK
	KARTOITUSMENETELMÄ RUNKOLINJA
	KOORDINAATTIJÄRJESTELMÄ ERILL. KORKEUSJÄRJEST. N <sub>43</sub>
	KARTTA HYVÄKSYTTY 1971 KANGASALAN
	KUNNAN KAAVOITUSOHJELMISTOSSA 28.9.1972
	KAAVOITUSINSINööri <i>Jaakko Nurminen</i> KARKKU TERÄSMÄÄ



1:10000 Pohja korjattu.  
ALUEELLE VARATTU YHTIISKÄYTTÖISEN VENEVALKAMA- JA PISAKOINTIALUEEN  
YMPÄRILLE ON KORJATTU AIEMMIN POIS JÄÄNYT RANTAKAAVA-ALUEEN VAHVISTAMISRAJA.

Peruskartan lehti  
PONSAN  
2141 06