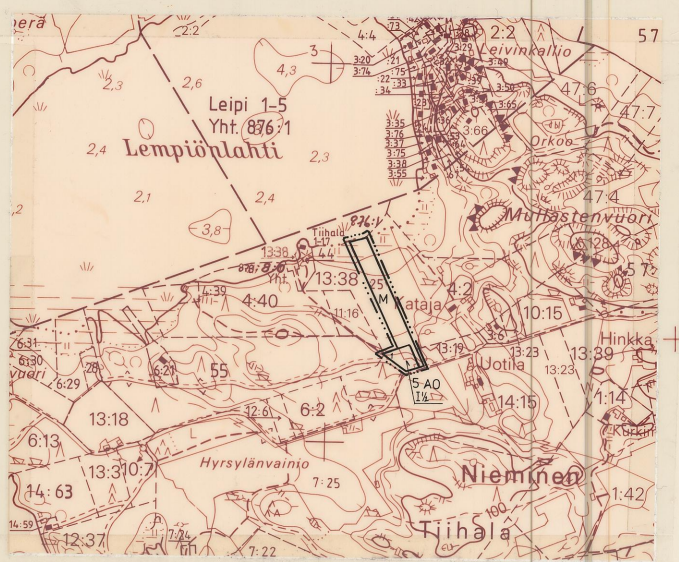


6813400  
2503000

2504000  
6813400

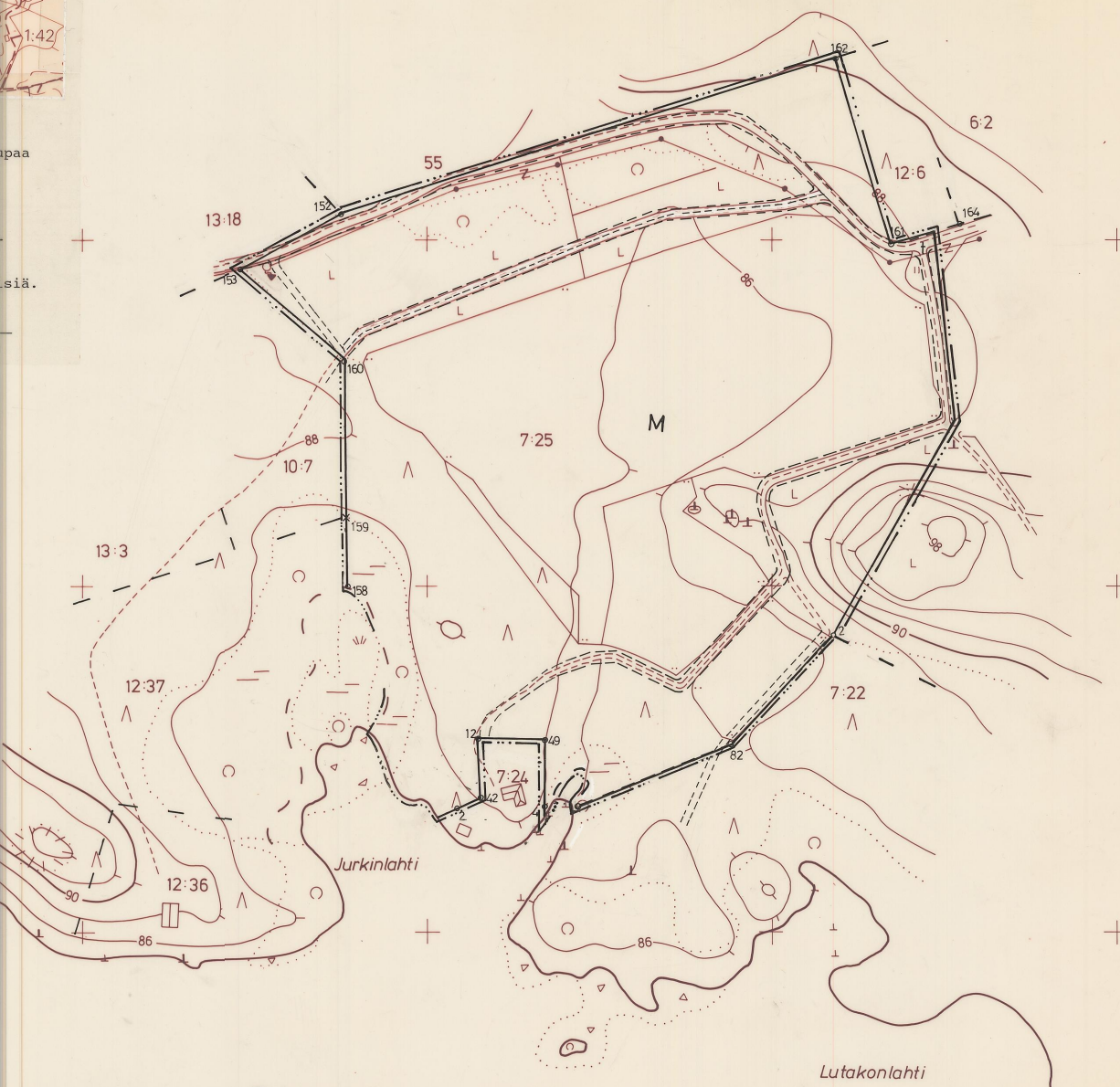


Copyright maanmittauslaitos, lupa nro 323/Hä/96. Aineiston kopiointi ja muu laitton käyttö ilman maanmittauslaitoksen lupaa on kielletty.

Peruskartta 1:10 000 hyväksytty rantakaavan pohjakartaksi Kangasalan kunnan Tiihalan kylän tilan Karppi RN:o 7:25 osalta karttalehdellä 2141 02A huomautuksin, että pohjakartalta mitatut etäisyydet ja pinta-alat saattavat peruskartan suurennoksen yleistysasteesta johtuen olla likimääräisiä.

Kartta hyväksytty 9.8.1996

*Yrjö Saarinen*  
Yrjö Saarinen



6812400  
2503000

6812400  
2504000

KANGASALA

N:o 2141 02 12.4/03.0

Tämä kaavakartta on Kangasalan kunnanvaltuuston päätöksen 22.4.1996 35.S. mukainen.

Hämeen ympäristökeskus on vahvistanut rantakaavan 15.1.1998 0395 L 0573/1213

Rantakaavan Mittausuokka	pohjakartta 1:2000	Kartan laatija	Insinööritoimisto Poutanen Oy
Kunta	KANGASALA	Ilmakuvaus	1981
Kylä	Tiihala	Kartoitus	1995
Tilat	7:25, 7:24	Kartoitusmenetelmä	STEREOKARTOITUS
HÄMEEN LÄÄNI		Kartta hyväksytty	9.8.1996
		maanmittausteknikko	<i>Yrjö Saarinen</i> Yrjö Saarinen
		Ilmakuvaus	1981
		Koordinatit	Ilmakuvausmittakaava 1:15600
		Korkeusjärjestelmä	N60 likim

