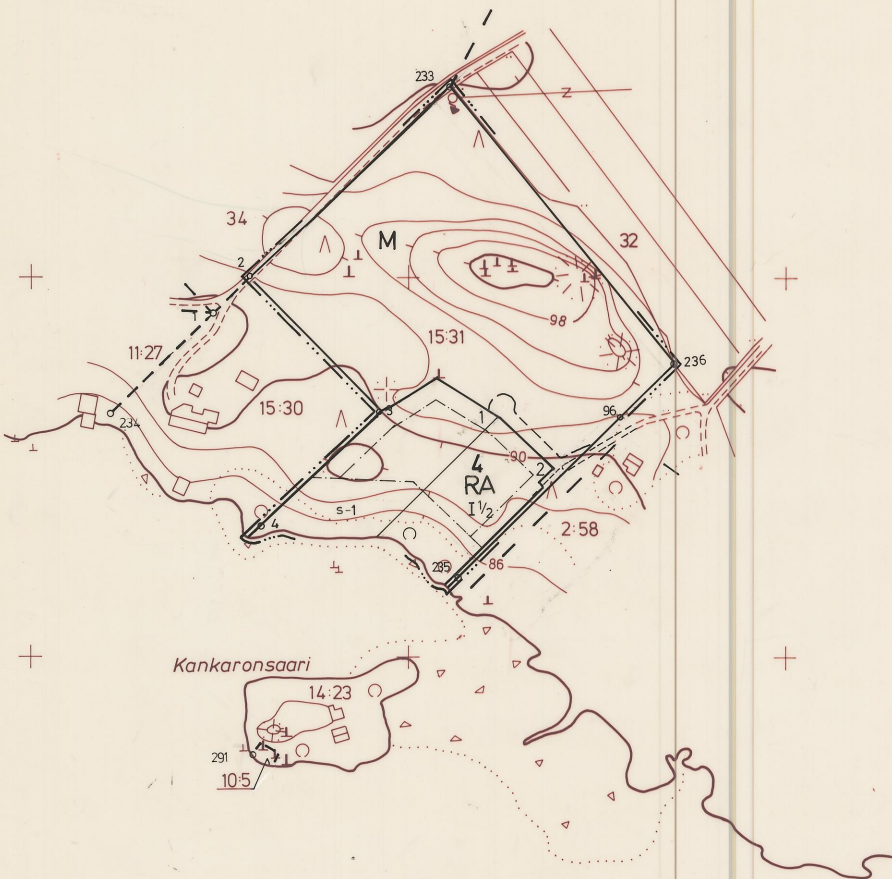


2504000 6812600 + 2505000 6812600 3/4 + 2505000 6812600

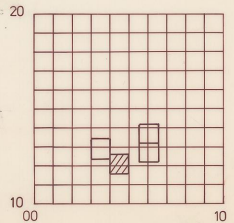


KANGASALA
N:o 2141 02 11.6/04.0

Tämä kaavakartta on Kangasalan kunnanvaltuuston päätöksen
22.4.1996...35 §... mukainen.

Hämeen ympäristökeskus on vahvistanut rantakaavan 15.1.1998...
0395 L 0573 / 213

Rantakaavan Mittausluokka	pohjakartta 3	1:2000	Kartan laatija	Insinööritoimisto Poutanen Oy
Kunta	KANGASALA		Ilmakuvaus	1981
Kylä	Tiihala		Kartoitus	1995
Tilat	15:31		Kartoitusmenetelmä	STEREOKARTOITUS
			Koordinatijärjestelmä	kkj
			Korkeusjärjestelmä	N60 (i.kim)
			Kartta hyväksytty	9.8.1996
			maanmittausteknikko	Yrjö Saarinen



6811600 + 2504000 6811600 + 2505000 6811600