

KANGASALA

ROINE

KYLÄ: Tiihala
TILAT: Karppi RN:o 7:25, Mänki RN:o 15:31,
Rantapalsta RN:o 14:20

RANTAKAAVA 1:2000, 1:10 000

SUUNNITTELUMERKINNÄT JA -MÄÄRÄYKSET

- 3 m (1:2000 pohjakartalla), 10 m (1:10 000 pohjakartalla) sen suunnitelma-alueen ulkopuolella oleva viiva, jota vahvistaminen koskee.
- Korttelin, korttelinosan tai alueen raja.
- Ohjeellinen rakennuspaikan raja.
- Rakennusala.
- 1 Korttelin numero.
- 2 Rakennuspaikan numero.
- I Roomalainen numero, joka osoittaa rakennusten suurimman sallitun kerrosluvun.
- I^{1/2} Murtoluku roomalaisen numeron jäljessä osoittaa, kuinka suuren osan rakennuksen suurimman kerroksen alasta saa kaavassa lukumäärältään mainittujen kerrosten yläpuolella olevasta tilasta kerrosluvun estämättä käyttää kerrosalaan laskettavaksi tilaksi.
- RA** Loma-asuntojen korttelialue. Rakennuspaikalle saa rakentaa yhden yksiasuntoisen loma-asunnon ja kaksi saunarakennusta. Näiden rakennusten yhteenlaskettu kerrosala rakennuspaikkaa kohti saa olla enintään 100 k-m² rakennuspaikkaa kohti. Lisäksi saa rakentaa yhden enintään 20 k-m²:n makuuaitan ja talousrakennuksia.
- AO** Erillispientalojen korttelialue. Rakennuspaikalle saa rakentaa yhden yksiasuntoisen asuinrakennuksen talousrakennuksineen. Yhteenlaskettu kerrosala rakennuspaikkaa kohti saa olla enintään 250 k-m².
- AM** Maatilojen talouskeskusten korttelialue. Rakennuspaikalle saa rakentaa maatilatalouden asuin-, tuotanto- ja talousrakennuksia. Yhteenlaskettu kerrosala saa olla enintään 10 % rakennuspaikan kokonaispinta-alasta.
- AM-1** Maatilojen talouskeskusten korttelialue. Rakennuspaikalle saa rakentaa kaksi erillistä asuinrakennusta sekä tuotanto- ja talousrakennuksia. Yhteenlaskettu kerrosala saa olla enintään 10 % rakennuspaikan kokonaispinta-alasta.
- sa** Maatilan omaan käyttöön tarkoitettujen enintään 25 k-m²:n suuruisen saunarakennuksen rakennusala.
- M** Maa- ja metsätalousalue. Metsänhoitotoimenpiteet tulee suorittaa maisemalliset näkökohdat huomioonottaen. Alueelle ei saa rakentaa muita kuin maatilatalouden talous- ja tuotantorakennuksia sekä rantakaava-alueita palvelevia teitä.
- t** Ohjeellinen ajoneuvoliikenteelle tarkoitettu alueen osa.
- s-1** Alueen osa, jota on hoidettava niin, että maiseman luonne ei oleellisesti muutu. Avoimessa maastossa on tehtävä suojaistutuksia. Alueelle saa rakentaa rakentaa yksikerroksisen enintään 20 k-m²:n suuruisen saunarakennuksen, jonka etäisyys keskiveden mukaisesta rantaviivasta on vähintään 15 m. Mikäli alueelle rakennetaan kaksi erillistä saunarakennusta, saa niiden yhteenlaskettu kerrosala olla enintään 20 k-m².

Kaavassa esitetyt rakennuspaikkojen lukumäärää ei saa ylittää.

Rantakaava-alueelle rakennettavien rakennusten, rakenteiden ja laitureiden tulee olla muodoltaan, materiaailtaan ja värlitään luontoon ja ympäristöön soveltuvia. Rakennuspaikkojen rakentamaton osa on säilytettävä luonnonmukaisena. Rakennusten ja rannan välissä on säilytettävä suoja puusto.

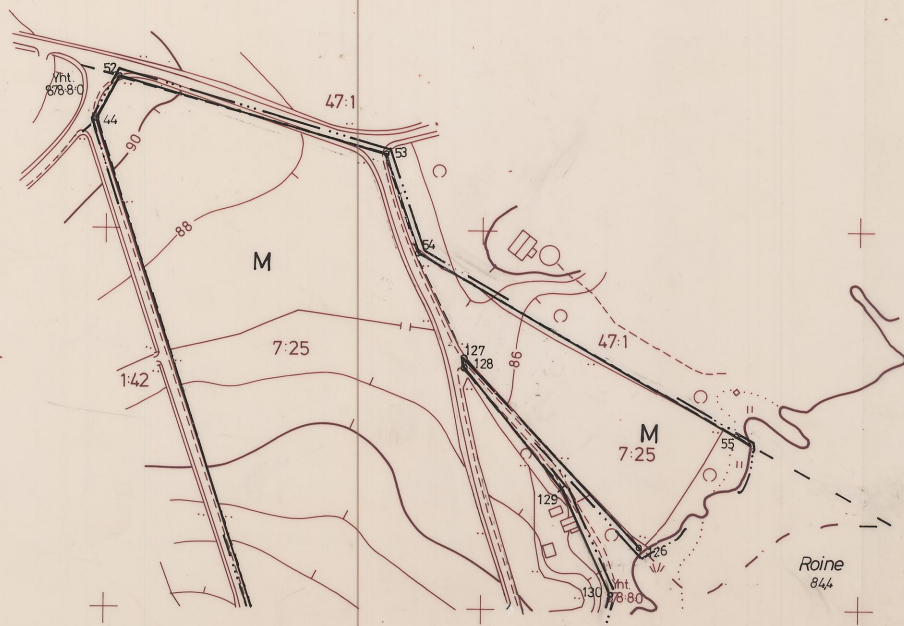
Alueelle rakennettavien vesikäymälöiden tulee perustua erikseen hyväksyttävään suljettuun viemäröintiratkaisuun. Erilliset kuivakäymälät on sijoitettava vähintään 40 m etäisyydelle keskiveden mukaisesta rantaviivasta ja varustettava vettä läpäisemättömällä säiliöllä ja niin, etteivät ne aiheuta haittaa viereisten rakennuspaikkojen käyttäjille.

Sauna-, pesu- ym. jätevesien maahan imeyttämiseksi on rakennettava tarpeelliset laitteet, joiden vähimmäisetäisyys keskiveden mukaisesta rantaviivasta on 15 m.

Hämeenlinnassa 1. päivänä marraskuuta 1995

INSINÖÖRITOIMISTO POUTANEN OY

Julia Poutanen
Julia Poutanen, dipl.ins.



KANGASALA

N:o 2141 02 13.2/05.6

Tämä kaavakartta on Kangasalan kunnanvaltuuston päätöksen

22.4.1996...35.§...mukainen.

Hämeen ympäristökeskus on vahvistanut rantakaavan 15.1.1998...
0395 L 0573 / 213

Rantakaavan pohjakartta 1:2000 Mittasuokka 3	Kartan laatija Insinööritoimisto Poutanen Oy
Kunta KANGASALA	Ilmakuvaus 1981 Ilmakuvausten mittakaava 1:15600
Kylä Tiihala	Kartoitus 1995 Koordinaattijärjestelmä ksj
Tila 7:25	Kartoitusmenetelmä Korkeusjärjestelmä N60(liikim)
	STEREOKARTOITUS
HÄMEEN LÄÄNI	Kartta hyväksytty 9.8.1996 <i>Yrjö Saarinen</i>
	maanmittausteknikko Yrjö Saarinen

