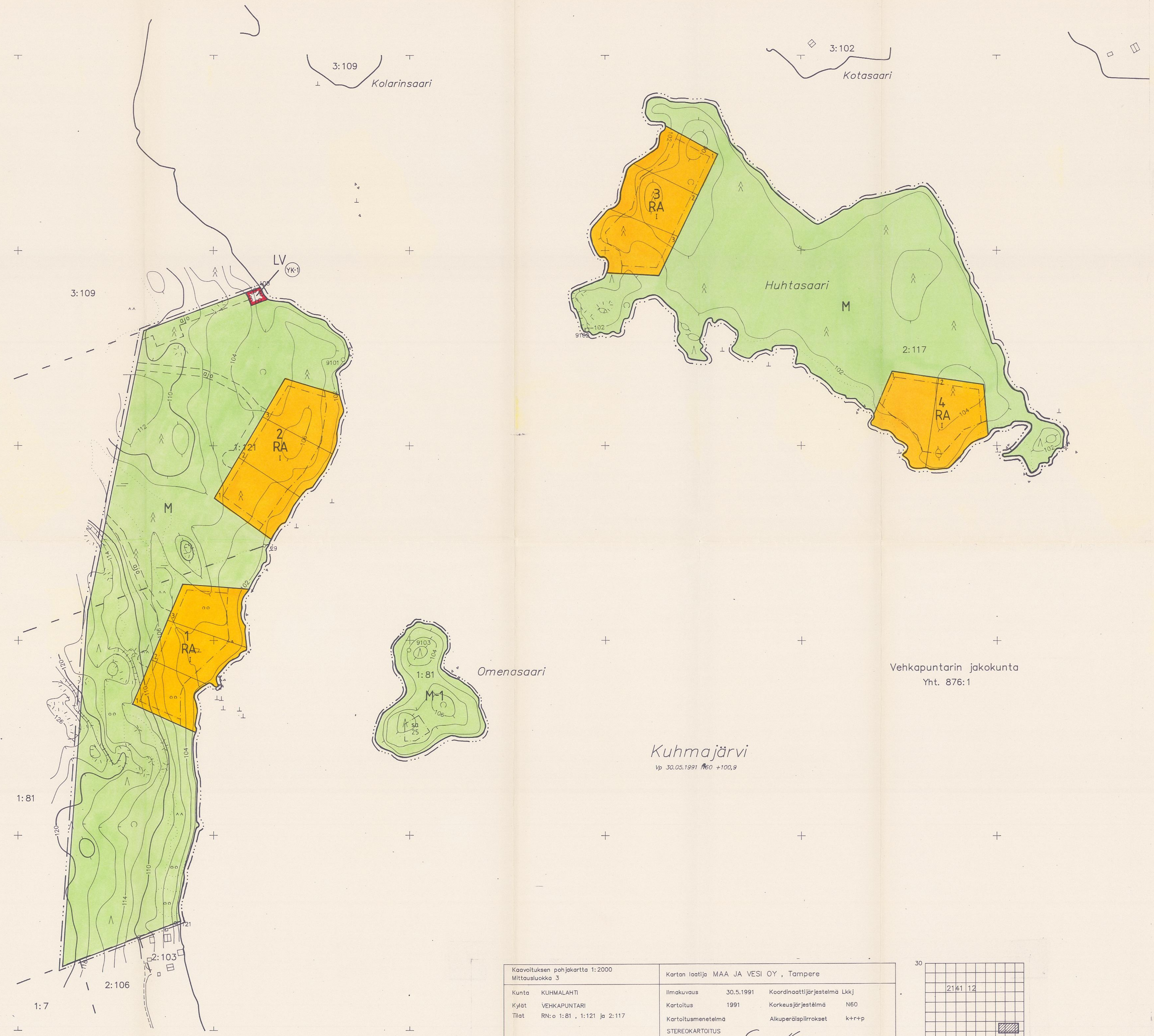
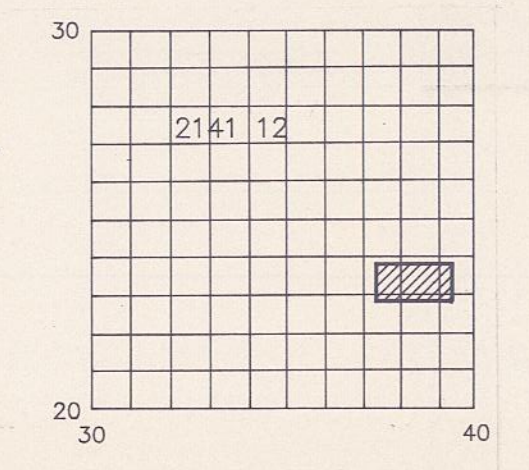


6823400 2537400
6822800 2537400



| | | | |
|--|------------------------------------|--|--|
| Kaavoituksen pohjakartta 1:2000 Mittausluokka 3 | | Kartan laatija MAA JA VESI OY, Tampere | |
| Kunta KUHMALAHTI | Ilmakuvas 30.5.1991 | Koordinaattijärjestelmä Lkkj | |
| Kylät VEHKAPUNTARI | Kartoitus 1991 | Korkeusjärjestelmä N60 | |
| Tilat RN:o 1:81, 1:121 ja 2:117 | Kartoitusmenetelmä STEREOKARTOITUS | Alkuperäsiirrokset k+r+p | |
| Läni HAMEEN | Kartta hyväksytty 21.10.1992 | Tapio Hakkarinen | |



RANTAKAAVAMERKINNÄT JA -MÄÄRÄYKSET:

- RA** LOMA-ASUNTOJEN KORTTELIALUE.
KULLEKIN RAKENNUSPAIKALLE SAA RAKENTAA YHDEN ENINTÄÄN 80 KRSM² SUURUISEN LOMARAKENNUKSEN JA SEN YHTEYDESSÄ OLEVAN TAI ERILLISEN ENINTÄÄN 25 KRSM² SUURUISEN SAUNARAKENNUKSEN.
LISÄKSI SAA KULLEKIN RAKENNUSPAIKALLE RAKENTAA YHDEN ENINTÄÄN 10 KRSM² SUURUISEN TULISJÄTTÖ-
MAN AITTARAKENNUKSEN SEKÄ YHDEN VARASTO-/
HUOLTORAKENNUKSEN JA KÄYMÄLÄN, JOIDEN PINTA-
ALA ON YHTEENSÄ ENINTÄÄN 25 KRSM².
- LV** VENEVALKAMA.
- M** MAA- JA METSÄTALOUSALUE.
- M-1** MAA- JA METSÄTALOUSALUE.
ALUEELLA TULEE VÄLTÄÄ SELLaisia TOIMENPITEITÄ, JOTKA VOIVAT OLENNaisesti MUUTTAA ALUEEN LUON-
NONOLOSUHTEITA TAI MAISEMALLISIA OMINAISUUKSIA.
3 M SEN KAAVA-ALUEEN ULKOPUOLELLA OLEVA VIIVA, JOTA VAHVISTAMINEN KOSKEE.
KORTTELIN, KORTTELINOSAN JA ALUEEN RAJA.
ERI KAAVAMÄÄRÄYSTEN ALAISTEN ALUEENOSIEN VÄLINEN RAJA.
OHJUELLINEN ERI KAAVAMÄÄRÄYSTEN ALAISTEN ALUEEN-
OSIEN VÄLINEN RAJA.
OHJUELLINEN RAKENNUSPAIKAN RAJA.
5 KORTTELIN NUMERO.
2 RAKENNUSPAIKAN NUMERO.
30 RAKENNUSOIKEUS KERROSLANELIOMETREINÄ.
1 ROOMALAINEN NUMERO OSOITTAA RAKENNUSTEN SUU-
RIMMAN SALLITUN KERROSLUVUN.
- sa** RAKENNUSALA.
sa RAKENNUSALA, JOLLE SAA SIIJOITTAA SAUNAN.
- oj** OHJUELLINEN ALUEELLA OLEVA AJOYHTEYS.
- YK-1** YHTEISKÄYTTÖALUE. ALUE ON TARKOITETTU KAAVA-
ALUEEN KORTTELEIDEN 3 JA 4 SEKÄ TILAN RN:o
2:117 KÄYTTÖÖN.

RAKENNUSTEN ETÄISYYDEN RAKENNUSPAIKAN RAJASTA TULEE OLLA VÄHINTÄÄN 5 METRIÄ.
LOMA-ASUNTOJEN JA TALOUSRAKENNUSTEN ETÄISYYS RANTAVII-
VASTA TULEE OLLA VÄHINTÄÄN 30 M JA ERILLISEN SAUNARAKEN-
NUKSEN ETÄISYYDEN VÄHINTÄÄN 15 M.

RAKENNUSTEN TULEE SIIJOITTELUN, MUODON JA VÄRITYKSEN PUO-
LESTA SOPEUTUA YMPÄRÖIVÄÄN LUONTOON. RAKENNUSTEN ON
OLTAVA HARJAKATTOISIA JA JULKISIVUMATERIAALINA ON KÄYTET-
TÄVÄ PUUTA. JULKISIVUJEN JA VESIKATTOJEN TULEE OLLA VÄRI-
TYKSELTÄÄN HILLITYJÄ JA YMPÄRISTÖÖN SOPIVA.

LAITUREIDEN TULEE SOPEUTUA SIIJOITTELUN, MUODON JA VÄRI-
TYKSEN PUOLESTA RANTAMAISEMAAN. LAITUREIDEN ENIMMÄIS-
PITUUS ON 15 METRIÄ.

JÄTEVESIÄ EI SAA LASKEA VESISTÖÖN. KUIVAKÄYMÄLÄT ON SIIJOI-
TETTAVA VÄHINTÄÄN 30 M ETÄISYYDELLE RANTAVIIVASTA. TALOUS-
JÄTEVEDET IMEYTETÄÄN MAAHAN HIEKKASUODATTIMEN VÄLITYK-
SELLÄ. LAHOAVAT JÄTTEET KERÄTÄÄN KOMPOSTIIN, LAHOAMATTO-
MAT JÄTTEET KERÄTÄÄN YLEISELLE KAATOPAIKALLE KULJETETTA-
VAKSI. TARKEMMAT JÄTEHUOLTO-OHJEET ANTAA KUNNAN YMPÄ-
RISTÖVIRANOMAINEN.

RAKENNUSPAIKOILLA KASVAVA PUUSTO TULEE MAHDOLLISUUK-
SIIEN MUKAAN SÄILYTTÄÄ LUONNONTILAISENA. ERITYISESTI TULEE
HUOMIoidA MAISEMALLISESTI MERKITTÄVÄN RANTAKASVILLISUU-
DEN SÄILYTTÄMINEN.

**KUHMALAHTI
KUHMALAJÄRVI
HUHTASAAREN ALUEEN
RANTAKAAVA**

1:2000
LÄÄNI: HAMEEN
KUNTA: KUHMALAHTI
KYLÄ: VEHKAPUNTARI
TILAT: RN:OT 1:81, 1:121 JA 2:117

RANTAKAAVALLA MUODOSTETAAN KUHMALAHDEN KUNNAN VEHKAPUNTARIN KYLÄN HUHTASAAREN RANTAKAAVA-ALUEEN KORTTELIT 1-4, LIIKENNE- SEKÄ MAA- JA METSÄTALOUSALUEET.

TAMPEREELLA 15. PÄIVÄNÄ HELMIKUUTA 1993

MAA JA VESI OY
TAMPEREEN TOIMISTO

Pentti Ilveskoski
PENTTI ILVESKOSKI
ARKKIT., SAFA
ALUEPÄÄLLIKKÖ

Markku Koskinen
MARKKU KOSKINEN
MAANMITTAUSTEKN.
KAAVAN LAATIJU

TÄMÄ RANTAKAAVAKARTTA ON KUHMALAHDEN KUNNANVALTUUSTON
22.6.1993 TEKEMÄN JA VALTUUSTON PÖYTÄKIRJAN PYKÄLÄSSÄ
NRO 59 MAINITUN PÄÄTÖKSEN MUKAINEN.

TODISTAA VIRAN PUOLESTA:
Jorma Enninen KUHMALAHDEN KUNNANHALLITUS
Reino Kari KUHMALAHDEN KUNNANHALLITUS
Jorma Enninen KUHMALAHDEN KUNNANHALLITUS
Reino Kari KUHMALAHDEN KUNNANHALLITUS

VAHVISTETTU HAMEEN LÄÄNINHALLITUKSESSA 19

Tämä kartta liittyy Hämeen ympäristö-
keskuksen tänään antamaan päätökseen
nro 0399/10620/213
Hämeenlinnassa
... kuun 12. päivänä 1993
Ylitarkastaja *Syggö*