

# RANTAKAAVAN MUUTOS 1:2000

Kunta: KANGASALA

Kylä : PALO

Tila : LEPIKKO RN:o 1:216

MUUTETAAN: Loma-asuntoaluetta, maa- ja metsätalousaluetta

MUODOSTUU: Loma-asuntoaluetta

## MERKINTÖJEN SELITYKSET JA RANTAKAAVAMÄÄRÄYKSET:

- 3 m vahvistuksen alaisen rantakaava-alueen ulkopuolella oleva viiva
- Korttelin raja
- Ohjeellinen rakennuspaikan raja
- 1 Korttelin numero
- 3 Rakennuspaikan numero
- Rakennusala korttelissa. Loma-asunnot ja talousrakennukset on sijoitettava poikkiviivan puoleiselle osalle
- Ohjeellinen tiealue

RA

### Loma-asuntoalue

Kullekin rakennuspaikalle saadaan rakentaa yksi yksikerroksinen yhden perheen loma-asunto, sauna ja talousrakennus. Erillisten rakennusten lukumäärä saa olla enintään kolme ja niiden yhteenlaskettu kerrosala 80 m<sup>2</sup>. Erillinen saunarakennus, jonka kerrosala saa olla enintään 20 m<sup>2</sup>, saadaan sijoittaa vahvistetun rakennusalan ulkopuolelle vähintään 15 m etäisyydelle rantaviivasta.

Rantakaava-alueelle rakennettavien rakennusten ja laitureiden muoto, materiaali ja väri täytyy olla ympäristöön sopiva.

Alueelle ei saa rakentaa vesikäymälöitä. Kuivakäymälät on sijoitettava vähintään 30 m etäisyydelle rantaviivasta.

Rakennusten ja näiden välissä on säilytettävä suoja puusto.

Lempäälässä 1. marraskuuta 1983

*Pirkko Saarinen*

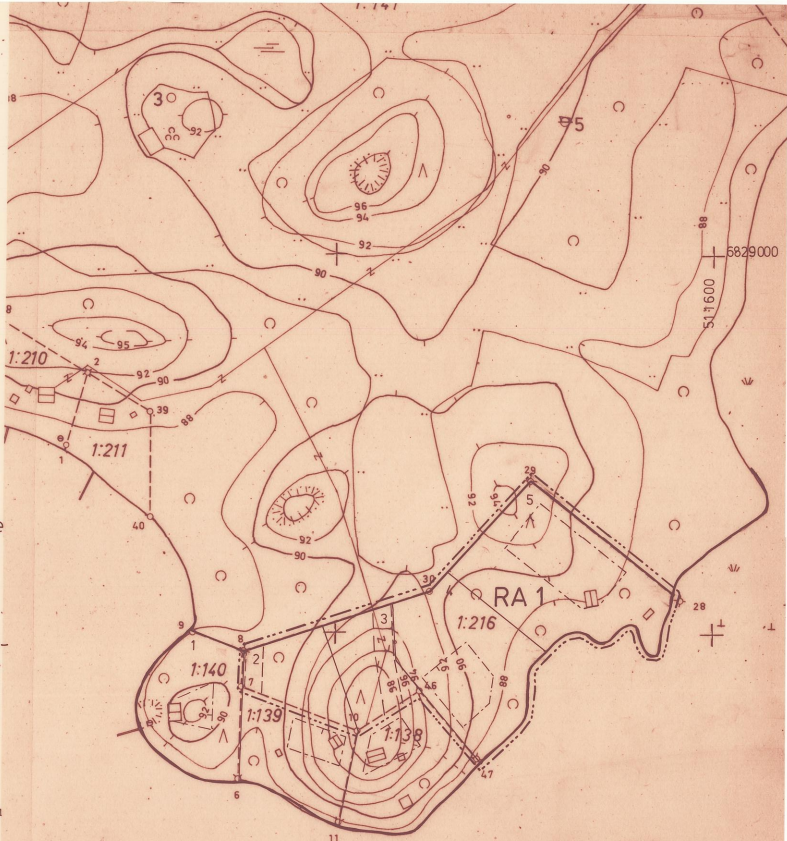
Maanmittausteknikko Pirkko Saarinen

Tällä rantakaavan muutoksella muutetaan Hämeen lääninhallituksen päätöksellään 1766 / A 31 31. lokakuuta 1980 vahvistamaa rantakaavaa.

Kangasalan kunnanvaltuusto on päätöksellään 20.02.1984, 28 § hyväksynyt tämän rantakaavan muutoksen määräyksineen

Kunnansihtööri

*Teppa S. Kaivola*



Tämän rantakaavan muutoksen on Hämeen lääninhallitus vahvistanut päätöksellään 28.5.1984 N:o 741/A31.

6828600

571400

inasaari