

Tämä kartta liittyy Hämeen lääninhallituksen tähän antamaan päätökseen n:o 503/431
 Todistaa Hämeenlinnassa lääninhallituksessa
 tulli koon 24 päivänä 1992
 Ylläarkstaja *Syys*

KUHMALAHTI VEHKAJÄRVEN RANTAKAAVA

ALUEET 2 JA 3 SEKÄ PIENET SAARET 1:2000 JA 1:10 000

LÄÄNI: HÄMEEN
 KUNTA: KUHMALAHTI
 KYLÄT: VEHKAJÄRVI
 TILAT: RN:OT 2:145, 2:146 JA 2:150

RANTAKAAVALLA MUODUSTETAAN KUHMALAHDEN KUNNAN VEHKAJÄRVEN RANTAKAAVA-ALUEEN KORTTELEIT 1-19, VIRKISTYS-, LIIKENNE- JA MAA- JA METSÄTALOUSALUEET.

TAMPEREELLA 24. PÄIVÄNÄ MAALISKUUTA 1992

MAA JA VESI OY
 PIRKANMAAN ALUETOIMISTO

Markku Koskinen
 MARKKU KOSKINEN
 ARKKIT., SAA
 KAAVAN LAATIJA

Markku Koskinen
 MARKKU KOSKINEN
 MAANMITTAUSTEK.
 SUUNNITTELIJA

TÄMÄ RANTAKAAVAKARTTA ON KUHMALAHDEN KUNNANVALTUUSTON 29.12.1992 TEKEMÄN JA VALTUUSTON PÖYTÄPÄÄTÖKSEN NRO 84 MAINITUN PÄÄTÖKSEN MUKAINEN

TODISTAA VIRAN PUOLESTA:
Markku Koskinen
 Markku Koskinen
 kunnajohtaja
Markku Koskinen
 Markku Koskinen
 rak.tal.-rak.nest.
 VAHVISTETTU HÄMEEN LÄÄNINHALLITUKSESSA .19

RANTAKAAVAMERKINNÄT JA -MÄÄRÄYKSET:

- RA** LOMA-ASUNTOJEN KORTTELIALUE.
 KULLEKIN RAKENNUSPAIKALLE SAA RAKENTAA YHDEN YKSIKERROKSEEN ENINTÄÄN 80 KRSM² SUURUISEN LOMARAKENNUSKUNNAN JA SEN YHTYESSÄ OLEVAN TAI ERILLISEN ENINTÄÄN 25 KRSM² SUURUISEN SAUNARAKENNUSKUNNAN.
 LISÄKSI SAA KULLEKIN RAKENNUSPAIKALLE RAKENTAA YHDEN ENINTÄÄN 15 KRSM² SUURUISEN AITTARAKENNUSKUNNAN SEKÄ YHDEN VARASTO-/HUOLTORAKENNUSKUNNAN JA KÄYMÄLÄN, JOIDEN PINTA-ALA ON YHTEENSÄ ENINTÄÄN 20 KRSM²
- VL** LÄHIVIRKISTYSALUE.
- M** MAA- JA METSÄTALOUSALUE.
- 5 M SEN KAAVA-ALUEEN ULKOPUOLELLA OLEVA VIIVA, JOTA VAHVISTAMINEN KOSKEE.
- KORTTELIN, KORTTELINOSAN JA ALUEEN RAJA.
- - - ERI KAAVAMÄÄRÄYSTEN ALAISTEN ALUEENOSIEN VÄLINEN RAJA.
- - - OHJEELLINEN ERI KAAVAMÄÄRÄYSTEN ALAISTEN ALUEENOSIEN VÄLINEN RAJA.
- OHJEELLINEN RAKENNUSPAIKAN RAJA.
- 5** KORTTELIN NUMERO.
- 2** RAKENNUSPAIKAN NUMERO.
- 30** RAKENNUSOIKEUS KERROSALANELIÖMETREINÄ.
- RAKENNUSALA.
- Las RAKENNUSALA, JOLLE SAA SIOJITTA LOMA-ASUNNON.
- 5 RAKENNUSALA, JOLLE SAA SIOJITTA SAUNAN.
- OHJEELLINEN ALUEELLA OLEVA AJOYHTEYS.

RAKENNUSTEN ETÄISYYDEN RAKENNUSPAIKAN RAJASTA TULEE OLLA VÄHINTÄÄN 5 METRIÄ.

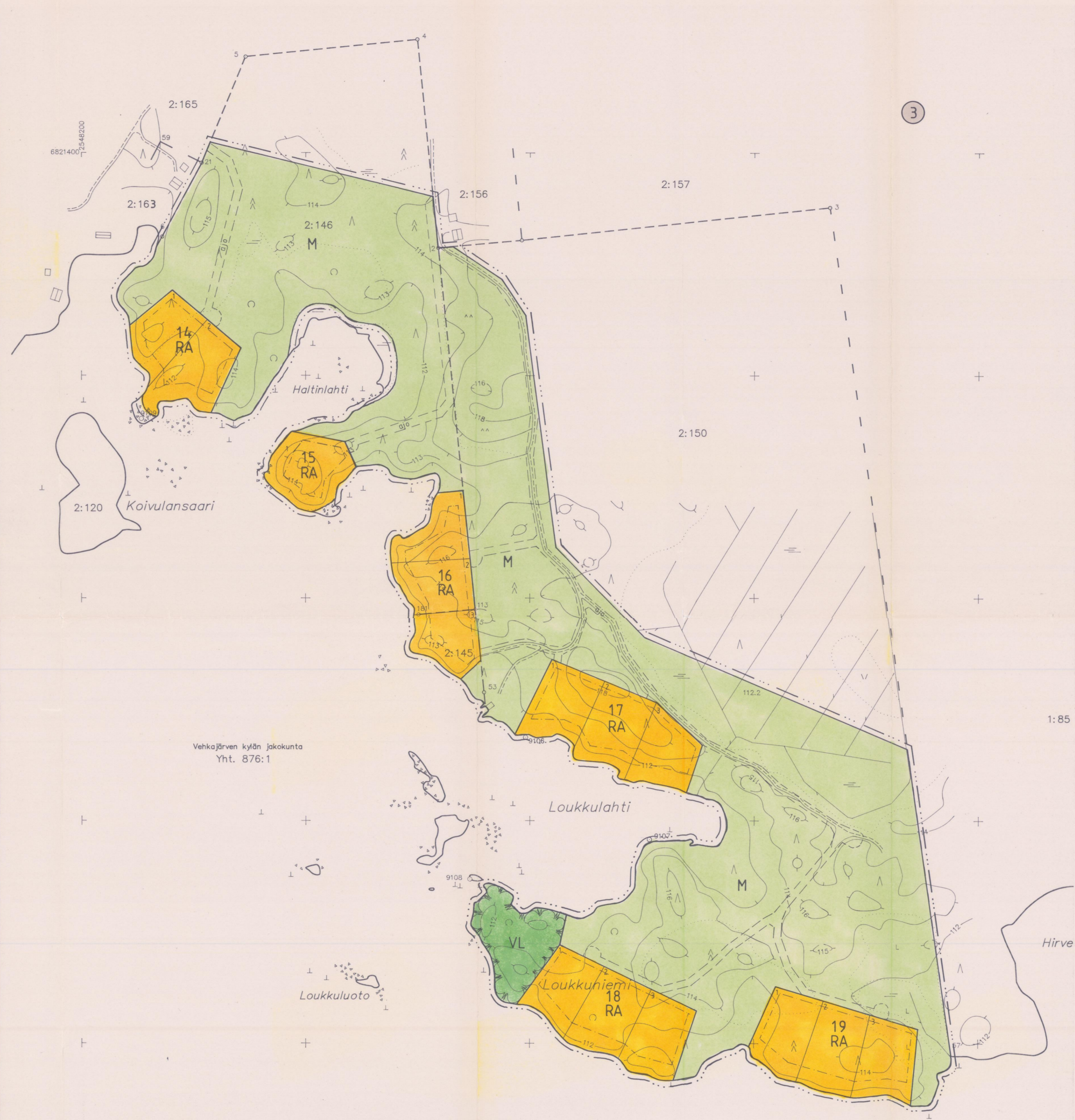
LOMA-ASUNTOJEN JA TALOUSRAKENNUSTEN ETÄISYYS RANTAVIIVASTA TULEE OLLA VÄHINTÄÄN 25 M JA ERILLISEN SAUNARAKENNUSKUNNAN ETÄISYYS RANTAVIIVASTA VÄHINTÄÄN 15 M.

RAKENNUSTEN TULEE SIOJITTELLA MUODON JA VÄRITYKSEN PUOLESTA SOPEUTUA YMPÄRÖIVÄÄN LUONTOON. RAKENNUSTEN ON OLTAVA HARJAKATTOISIA JA JULKISIVUMATERIAALINA ON KÄYTETTÄVÄ PUUTA. JULKISIVUJEN JA VESIKATTOJEN TULEE OLLA VÄRITYKSELTÄÄN HILLITTYJÄ JA YMPÄRISTÖÖN SOPIVIA.

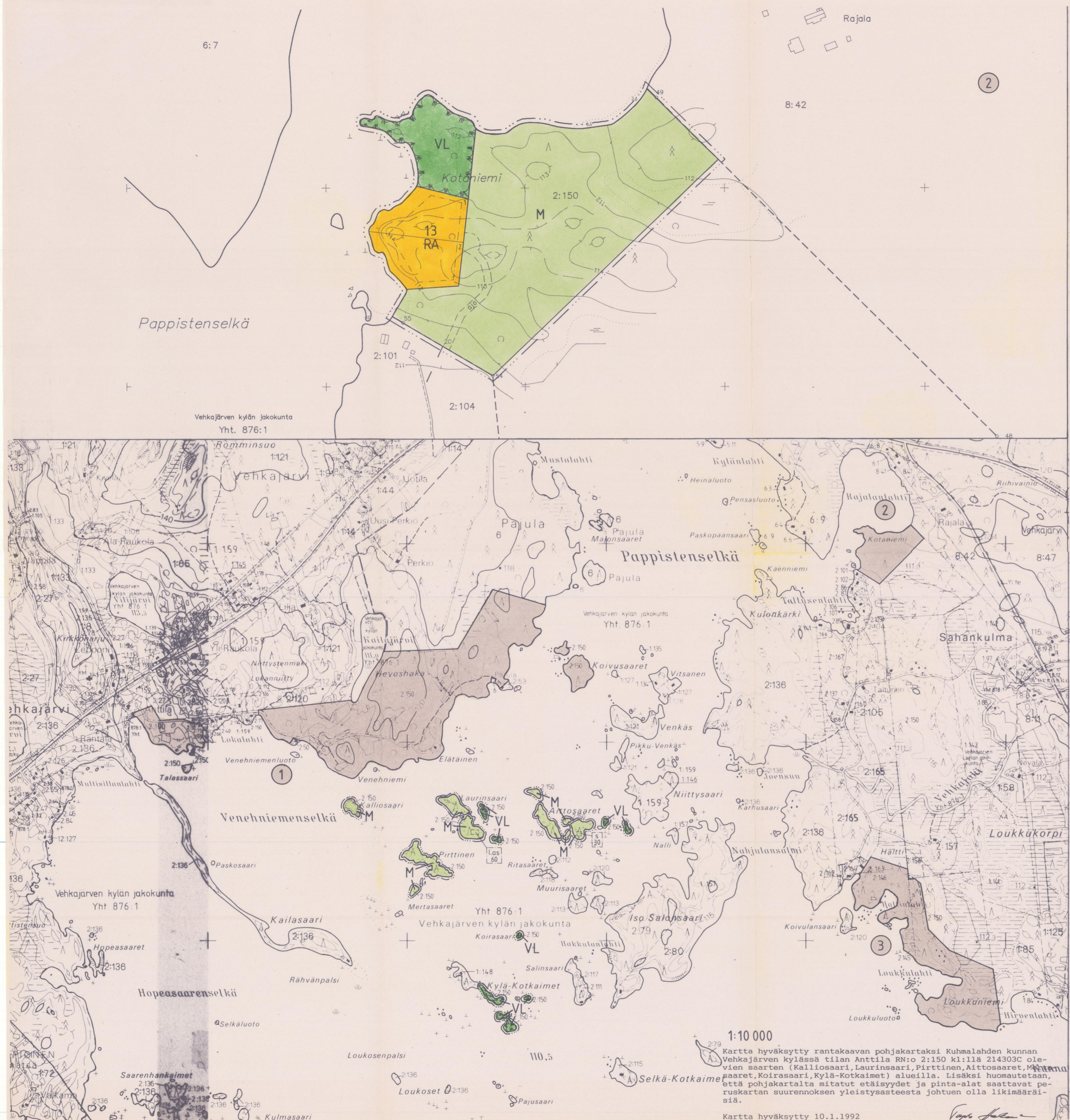
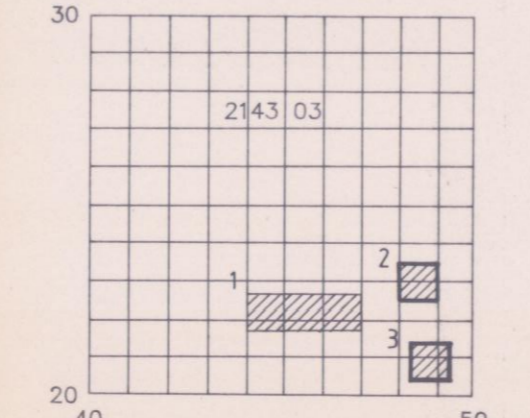
LAITUREIDEN TULEE SOPEUTUA SIOJITTELUUN, MUODON JA VÄRITYKSEN PUOLESTA RANTAMAISEMAAN.

JÄTEVESIÄ EI SAA LASKEA VESISTÖÖN. KUIVAKÄMÄLÄT ON SIOJITETTAVA VÄHINTÄÄN 30 M ETÄISYYDELLE RANTAVIIVASTA. TALOUSJÄTEVEDETTÄ MEYTTÄÄN MAAHAN HIEKKASUODATTIMEN VÄLITYKSELLÄ. LAHOAVAT JÄTTEET KERÄTÄN KOMPOSTIIN, LAHOAMATTOMAT JÄTTEET KERÄTÄN YLEISELLE KAATOPAIKALLE KILIEHTETTÄVÄKSI. TÄRKEMMAT JÄTEHUOLTO-OHJEET ANTAA KUNNAN TERVEYSVIRANOMAINEN.

RAKENNUSPAIKOILLA KASVAVA PUUSTO TULEE MAHDOLLISUUKSIEN MUKAAN SÄILYTTÄÄ LUONNONTILAINENA. ERITYISESTI TULEE HUOMIOIDA MAISEMALLISESTI MERKITTÄVÄN RANTAKASVILLISUUDEN SÄILYTTÄMISEEN.



Kaavoituksen pohjakartta 1:2000 Mittasuukaa 3	Kartan laatija MAA JA VESI OY, Tampere
Kunta KUHMALAHTI	Ilmakuvaus 30.5.1991 Koordinaattijärjestelmä LKJ
Kylät VEHKAJÄRVI	Karttoitus 1991 Korkeusjärjestelmä N60
Tilat 2:145, 2:146, 2:150	Karttaluomenetelmä Alkuperäsiirrokset k+r+p
Lääni HÄMEEN	STEREOKARTTOTUS
	Kartta hyväksytty 17.12.1991
	<i>Syys</i> Tapio Hakarinne



1:10 000
 Kartta hyväksytty rantakaavan pohjakartaksi Kuhmalahden kunnan Veikkaajärven kylässä tilan Anttila RN:ot 2:150 k:118 2:14303C olevien saarten (Kalliosaari, Laurinsaari, Pirttinen, Aittosaaret, Murtasaaret, Koiraasaari, Kylä-Kotkaimet) alueilla. Lisäksi huomautetaan, että pohjakartalta mitatut etäisyydet ja pinta-alat saattavat poiketa suurennoksen yleistyasteesta johtuen olla likimääräisiä.
 Kartta hyväksytty 10.1.1992
Syys
 Tapio Hakarinne