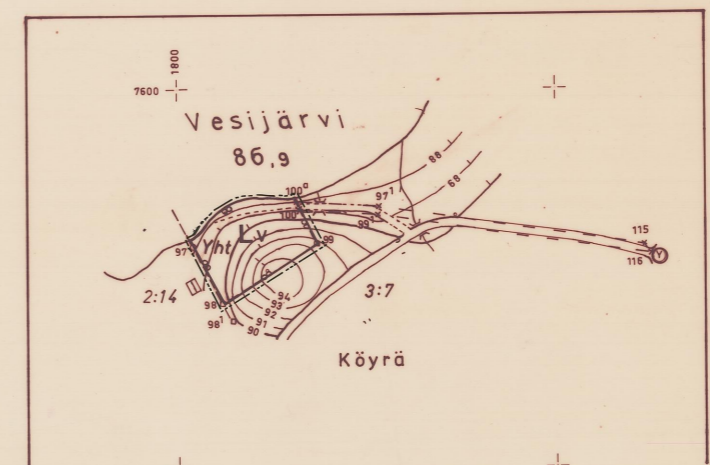


KANGASALA, Köyrä ja Palo
 2141 06 28,4/12-13



| | | | |
|--|--|----------|----------|
| RANTAKAAVAN POHJAKARTTA 1:2000 | KARTAN LAATIJAT MAANMITTAUSTEKNIKOT YRJÖ SAARINEN PIRKKO SIKIÖ | | |
| KUNTA KANGASALA | ILMAKUVUUS PERUSKARTTAKUVAUS v 1977 | 21 42 01 | 21 42 04 |
| KYLÄT KÖYRÄ, PALO | KARTOITUSMENETELMÄ STEREOKARTOITUS, TOPOCART | | |
| TILAT KYLÄ-MÄNTILÄ 25, ORAVA-AHDE I 1100 | MAASTOKARTOITUS | | |
| MURAKALLIOT 1103, PUROLA 1:149, | KORKEUSJÄRJESTELMÄ LIKIMAIN N=60 | | |
| RANTAHEITTO 1:141 YM | KOORDINAATTIJÄRJESTELMÄ LIKIMAIN VALTIO | 21 41 03 | 21 41 06 |
| LÄÄNI HÄMEEN | KARTTA HYVÄKSYTTY 13.12.1978 KANGASALAN KUNNAN KAAVOTUSTOSSA KAAV.INS. MÄRKKU TERÄSKA | | |