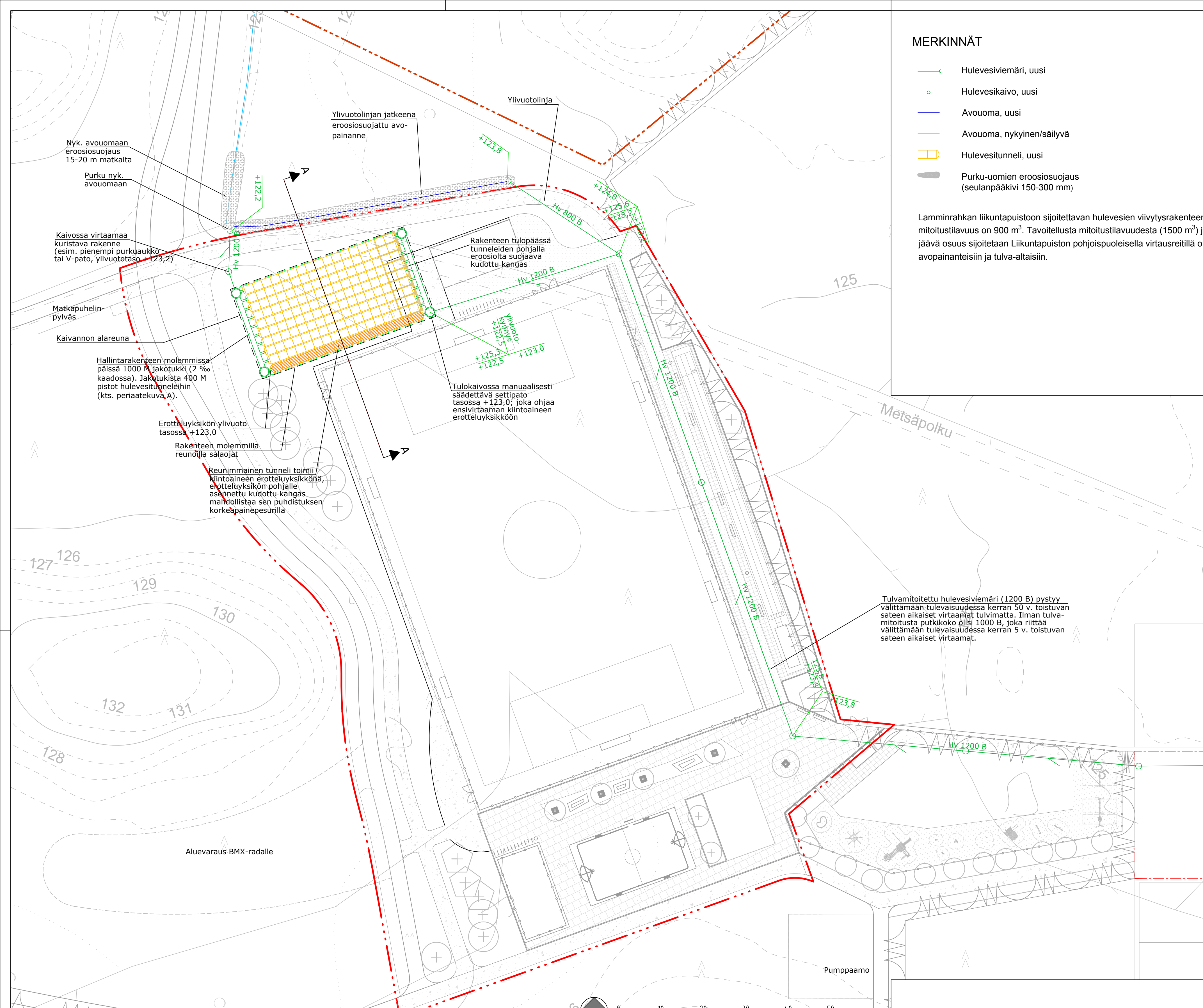


### MERKINNÄT

- Hulevesiviemäri, uusi
- Hulevesikaivo, uusi
- Avouoma, uusi
- Avouoma, nykyinen/säilyvä
- Hulevesitunneli, uusi
- Purku-uomien eroosiosuojaus (seulanpääkivi 150-300 mm)

Lamminrahkan liikuntapuistoon sijoitettavan hulevesien viivytysrakenteen mitoitusluku on 900 m<sup>3</sup>. Tavoitellusta mitoitusluvusta (1500 m<sup>3</sup>) jäljellä jäävä osuus sijoitetaan Liikuntapuiston pohjoispuoleisella virtausreitillä oleviin avopainanteisiin ja tulva-altaisiin.



Nyk. avouomaan eroosiosuojaus 15-20 m matkalta

Purku nyky. avouomaan

Kaivossa virtaamaa kuristava rakenne (esim. pienempi purkuaukko tai V-pato, ylivuototaso +123,2)

Matkapuhelinpylväs

Kaivannon alareuna

Hallintarakenteen molemmissa päässä 1000 M jakotukki (2 % kaadossa). Jakotukista 400 M pistot hulevesitunneliin (kts. periaatekuva A).

Erotteluksikön ylivuoto tasossa +123,0

Rakenteen molemmilla reunoilla säälajät

Reunimmainen tunneli toimii kiintoaineen erotteluksikkona, erotteluksikön pohjalle asennettu kudottu kangas mahdollistaa sen puhdistuksen korkeapainepesurilla

Ylivuotolinjan jatkeena eroosiosuojattu avopainanne

Ylivuotolinja

Rakenteen tulopäässä tunnelien pohjalla eroosiolta suojaava kudottu kangas

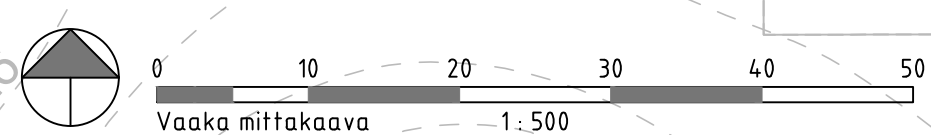
Kiintoaineen erotteluksikön ylivuoto tasossa +123,0

Tulokaivossa manuaalisesti säädettävä settipato tasossa +123,0; joka ohjaa ensivirtaaman kiintoaineen erotteluksikkoon

Tulvamiitattu hulevesiviemäri (1200 B) pystyy välttämään tulevaisuudessa kerran 50 v. toistuvan sateen aikaiset virtaamat tulvimatta. Ilman tulvamiitattua putkikoko olisi 1000 B, joka riittää välttämään tulevaisuudessa kerran 5 v. toistuvan sateen aikaiset virtaamat.

Aluevaraus BMX-radalle

Pumppaamo



KOORDINAATTIJÄRJESTELMÄ ETRS-GK24  
KORKEUSJÄRJESTELMÄ N2000

K. osa/ kyla <b>Lamminrahka</b>	Korttel/ tila	Tontti/ Rn:o	Viranomaisen merkintöjä	
Rakennustoimenneide	Riirustusaj		<b>Yleiskartta</b>	
Rakennuskohteen nimi ja osoite <b>Kangasalan kaupunki Lamminrahkan liikuntapuisto</b>	Riirustusno	Mittakaava	<b>1:500</b>	
<b>Yleissuunnitelma</b>	Suunn. ala		Tiedosto	
<b>RAMBOLL</b>	Ramboll PL 718, Pakkahuoneenaukio 2 33101 Tampere puh. 020 755 6800 fax 020 755 6801 www.ramboll.fi	<b>VHT</b>	<b>1510045902</b>	
Suunn. (nimi, tutkinto, allekirj.) L. Lahti	Riirustusno <b>3-19-19</b>	Riirustusaja	Muutos	
	Piirt.	Hyv.	Pvm	
	L. Lahti	K. Hell	9.8.2019	