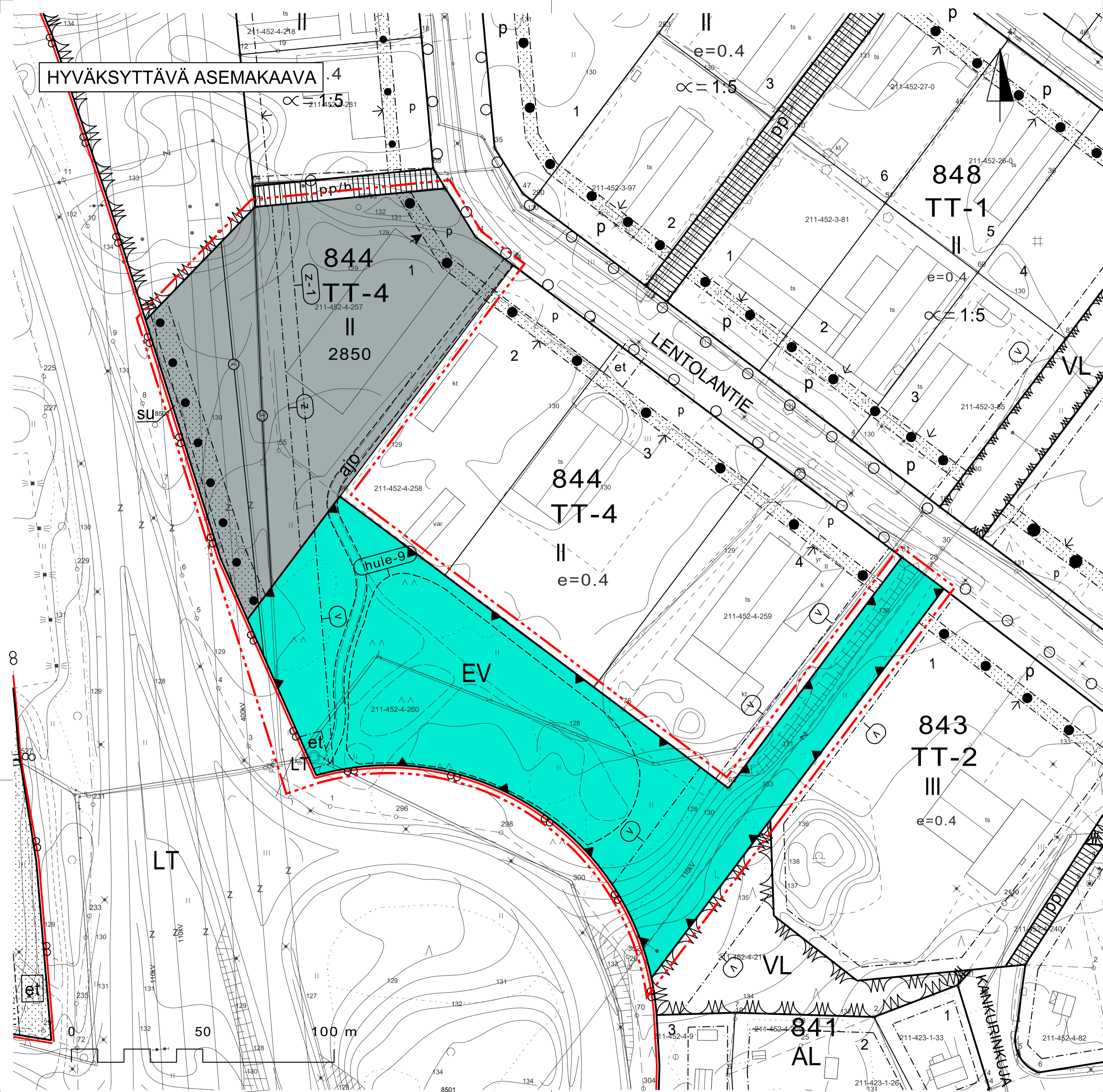


HYVÄKSYTTÄVÄ ASEMAKAAVA .4



ASEMAKAAVAMERKINNÄT JA -MÄÄRÄYKSET:

- TT-4** TEOLLISUUSRAKENNUSTEN KORTTELIALUE. RAKENNUSPAIKALLE SAA SIIJOITTAA PÄÄKÄYTTÖTARKOITUKSEEN LIITTYVIÄ TOIMISTO- JA LIIKETILOJA ENINTÄÄN 40 % RAKENNUSOIKEUDESTA. RAKENNUSTEN ETÄISYYS NAAPURIRAKENNUSPAIKAN RAJASTA TULEE OLLA VÄHINTÄÄN NELJÄ METRIÄ. RAKENNUSPAIKALLE TULEE ISTUTTAA PUUTA VÄHINTÄÄN YKSI PUU RAKENNUSPAIKAN PINTA-ALAN 200 M² KOHTI. SALLITAAN YKSI ASUNTO/RAKENNUSPAIKKA KIINTEISTON HOIDOLLE VÄLTÄMÄTÖNTÄ HENKILÖKUNTAA VARTEN. RAKENNUKSISSA SUORITETTAVAT MUUTOS- JA LAJENNUSTYÖT TULEE TEHDÄ MUODOLTAAN JA MATERIAALEILTAAN ALKUPERÄISRATKAISUUN SOPEUTUVINA. RAKENNUSTEN ULKOPUOLELLE VARASTOITAVA TAVARA ON PEITETTÄVÄ NÄKYVISTÄ VÄHINTÄÄN 150 CM KORKEALLA PUU-UMPIAIDALLA. RAKENNUSTEN JULKISIVUUVÄRIN TULEE OLLA VAALEA. VESIKATTEEN VÄRIN TULEE OLLA PUNAINEN. KERROSLUVUN ESTÄMÄTTÄ SAA 15 % KERROSALASTA RAKENTAA TOISEEN KERROKSEEN.
- EV** SUOJAVIHERALUE.
- LT** YLEISEN TIEN ALUE.
- 3 M KAAVA-ALUEEN RAJAN ULKOPUOLELLA OLEVA VIIVA.
- KORTTELIN, KORTTELINOSAN JA ALUEEN RAJA.
- OSA-ALUEEN RAJA.
- OHJEELLINEN ALUEEN TAI OSA-ALUEEN RAJA.
- OHJEELLINEN TONTIN RAJA.
- KORTTELIN NUMERO.
- TONTIN NUMERO.
- LENTOLANTIE** KADUN NIMI.
- II** ROOMALAINEN NUMERO OSOITTAA RAKENNUSTEN, RAKENNUKSEN TAI SEN OSAN SUURIMMAN SALLITUN KERROSLUVUN.
- 2850** RAKENNUSOIKEUS KERROSALANELIOMETREINÄ.
- e=0.4** TEHOKKUUSLUKU ELI KERROSALAN SUHDE RAKENNUSPAIKAN PINTA-ALAAAN.
- et** RAKENNUSALA.
- et** YHDYSKUNTATEKNISTÄ HUOLTOA PALVELEVAN RAKENNUKSEN RAKENNUSALA.
- ▲** NUOLI OSOITTAA RAKENNUSALAN SIVUN, JOHON RAKENNUS ON RAKENNETTAVA KIINNI.
- ISTUTETTAVA ALUEEN OSA.
- PENSAIN ISTUTETTAVA ALUEEN OSA.
- KATU.
- pp/h** JALANKULULLE JA POLKUPYÖRÄILYLLE VARATTU KATU, JOLLA HUOLTOAJO SALLITTU.
- ajo** OHJEELLINEN AJOYHTEYS.
- su** YLEISEN TIEN SUOJA-ALUEEKSI VARATTU ALUEEN OSA. ALUEELLE EI SAA SIIJOITTAA RAKENNUKSIJA, RAKENNELMIÄ EIKÄ MAINOKSIA. ALUEELLE VOIDAAN RAKENTAA SUOJA-AITOJA JA -VALLEJA.
- ○ ○ ○** ISTUTETTAVA PUURIVI. PUIDEN KORKEUS VÄHINTÄÄN 3 M JA ETÄISYYS TOISISTAAN ENINTÄÄN 8 M.

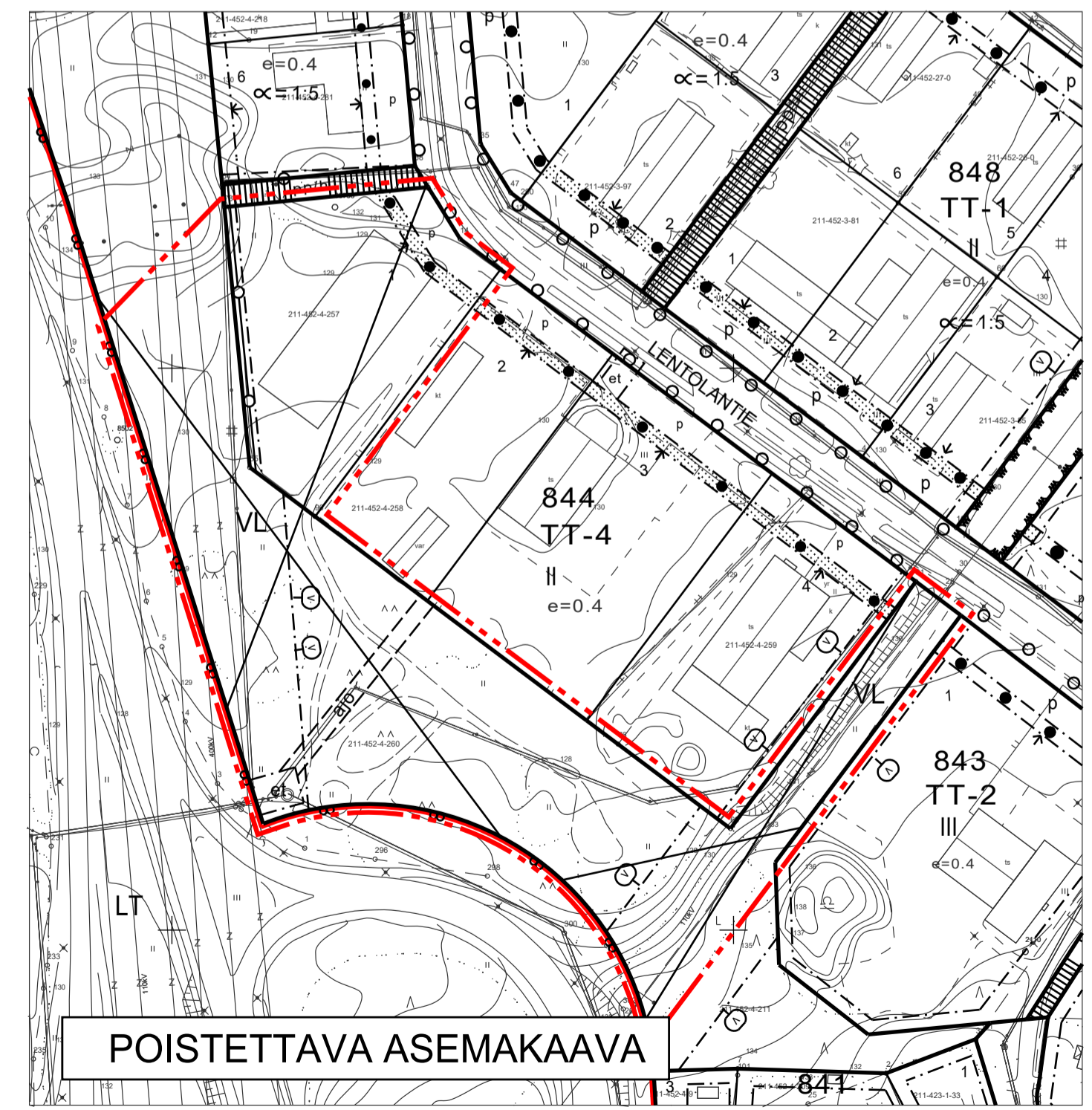
- JOHTOA VARTEN VARATTU ALUEEN OSA.
- JOHTOA VARTEN VARATTU ALUEEN OSA.
- VAARA-ALUEEN RAJA.

VOIMAJOHTOALUE.
VARASTOINTI JA LASTAUS EI OLE SALLITTU VOIMAJOHTOALUEELLA.
VOIMAJOHTOALUEELLE SUIJETTAVILLE RAKENNELMILLE JA RAKENTEILLE ON PYYDETTÄVÄ VOIMAJOHDON OMISTAJAN LAUSUNTO ENNEN TOTEUTUSTA.

VOIMAJOHTOALUE.
ALUEELLE SUIJETTAVILLE RAKENNELMILLE JA RAKENTEILLE ON PYYDETTÄVÄ VOIMAJOHDON OMISTAJAN LAUSUNTO ENNEN TOTEUTUSTA.

hule-9
OHJEELLINEN ALUEEN OSA, JOKA VARATAAN HULEVESIEN VIIVYTTÄMISEEN TAI IMEYTTÄMISEEN.

YLEISMÄÄRÄYKSET:
TONTTEILLA TULEE PYRKIÄ VÄHENTÄMÄÄN MUODOSTUVAN HULEVEDEN MÄÄRÄÄ ESIMERKIKSI LÄPÄISEVIEN PÄÄLLESTEIDEN AVULLA, JOKA VOIDAAN MÄÄRÄTÄ ASEMAKAAVASSA.
VALOMAINOKSET ON SUIJETTAVIA RAKENNUSTEN YHTEYTEEN. VALTATIE PUOLELLE EI SAA SIIJOITTAA JAKSOTTAISIA VAHUTTUJA VALOMAINOKSIA. MAINOKSET, RAKENNUKSET, RAKENNELMAT SEKÄ ALUEEN TOIMINNOT KUTEN LIIKENNE EIVÄT SAA VAARANTAA MAANTIEN LIIKENNETURVALLISUUTTA ESIMERKIKSI HÄIKÄISYN TAI PÖLYVYYDEN VUOKSI. VALTATIE LIIKENNETURVALLISUUS ON OTETTAVA HUOMIOON MYÖS ALUETTA RAKENNETTAESSA. ALUEEN MAANSIIRTO- JA POHJANRAKENNUSTYÖT ON TEHTÄVÄ ALUEEN PUOLELTA.



POISTETTAVA ASEMAKAAVA
3M SEN ASEMAKAAVA-ALUEEN ULKOPUOLELLA OLEVA VIIVA, JONKA SISÄPUOLELTA ASEMAKAAVAMERKINNÄT JA -MÄÄRÄYKSET POISTETAAN.

ASEMAKAAVAN MUUTOS

| | |
|------------|---|
| KAUPUNKI | KANGASALA |
| OSA-ALUE | LINTURINNE/5 |
| KORTTELI | 844 OSA SEKÄ SIIHEN LIITTYVÄ SUOJAVIHER- JA LIIKENNEALUE. |
| MITTAKAAVA | 1:1000 |
| NUMERO | 795 |


TÄLLÄ ASEMAKAAVALLA MUUTETAAN HÄMEEN LÄÄNINHALLITUKSEN 29.09.1988 VAHVISTAMA JA KANGASALN VALTUUSTON 12.06.2000 HYVÄKSYMÄÄ ASEMAKAAVAA.

KANGASALAN VALTUUSTO ON PÄÄTÖKSELLÄÄN 13.05.2019 § 41 HYVÄKSYNYT TÄMÄN ASEMAKAAVAN MÄÄRÄYKSIINEEN.

Jonna Sillman-Sola
JONNA SILLMAN-SOLA
HALLINTOJOHTAJA

POHJAKARTTA TÄYTTÄÄ KAAVOITUSMITTAUSASETUKSEN (1284/1999) MÄÄRÄYKSET.

Simo Veijalainen
SIMO VEIJALAINEN
MAANMITTAUSINSINÖÖRI
30.01.2018
01.01.2012 ALKAEN KÄYTÄMME SUUNNITTELYTYÖSSÄ EUREF-FIN GK24 TASOKOORDINAATTIJARJESTELMÄÄ.

 **KANGASALAN KAUPUNKI** **TEKNINEN KESKUS** **KAIVOITUS**

| | |
|-----|------------|
| VAL | 13.05.2019 |
| LTK | 09.04.2019 |
| LTK | 13.11.2018 |
| LTK | 30.01.2018 |

SIRPA PITKÄMÄKI
PIIRTÄNYT

MARKKU LAHTINEN
SUUNNITELLUT

Mari Seppä
MARI SEPPÄ
KAUPUNGINARKKITEHTI