

**HYVÄKSYTTÄVÄ ASEMAKAAVA**

**ASEMAKAAVAMERKINNÄT JA -MÄÄRÄYKSET:**

- Y-6** Yleisten rakennusten korttelialue. Alueelle voi rakentaa opetus-, sosiaali- ja urheilutoimea palvelevia rakennuksia ja kenttiä.
- YU** Urheilutoimintaa palvelevien rakennusten korttelialue.
- LT** Kauttakulku- tai sisäntulotie suoja- ja näkemäalueineen. Liittymän järjestäminen muualta kuin kaavassa nuolella osoitetuista kohdista on kielletty.
- 3 m kaava-alueen rajan ulkopuolella oleva viiva.
- Korttelin, korttelinosan ja alueen raja.
- Osa-alueen raja.
- Ohjeellinen alueen tai osa-alueen raja.
- Ohjeellinen tontin raja.
- 315** Korttelin numero.
- 1** Tontin numero.
- FINNENTIE** Kadun nimi.
- 28100** Rakennusoikeus kerrosalaneliömetreinä.
- III** Roomalainen numero osoittaa rakennusten, rakennuksen tai sen osan suurimman sallitun kerrosluvun.
- Rakennusala.**
- et** Yhdyskuntateknistä huoltoa palvelevien rakennusten ja laitojen rakennusala.
- Istutettava alueen osa.**
- Ohjeellinen istutettava alue ja puurivi.**
- Katu.**
- pp** Jalankululle ja polkupyöräilylle varattu katu.
- Ohjeellinen jalankululle ja polkupyöräilylle varattu katu.**
- pp/t** Jalankululle ja polkupyöräilylle varattu katu, jolla tontille ajo sallittu.
- ajoyhteys.**
- Ohjeellinen ajoyhteys.**
- Johtoa varten varattu alueen osa.**
- p** Pysäköimispaikka. Alue tulee jäsentää matalin istutuksin.
- Ajoneuvoliittymän liikimääräinen sijainti.**
- Katualueen rajan osa, jonka kohdalta ei saa järjestää ajoneuvoliittymää.**
- /pv** Tärkeä tai veden hankintaan soveltuva pohjavesialue.
- hule-6** Rakeenteellisiin ja muihin toimin tulee hidastaa sade-, sulamis-, katto- ja salaojavesien virtausta ja imeyttää vedet maaperään.
- luo-5** Luonnon monimuotoisuuden kannalta tärkeä kohde.

**ASEMAKAAVAN MUUTOS**

Kaupunki	Kangasala
Osa-alue	Pikkola/7
Kortteli	315 osa
Mittakaava	1:1000
Numero	832

Tällä asemakaavalla muutetaan Kangasalan valtuuston 10.05.2010 hyväksymää asemakaavaa

Kangasalan valtuusto on päätöksellään hyväksynyt tämän asemakaavan määräyksiineen.

Jonna Sillman-Sola  
Hallintojohtaja

Pohjakartta täyttää kaavoitusmittausasetuksen (1284/1999) määräykset.

Simo Veijalainen  
Maanmittausinsinööri  
11.06.2019

01.01.2012 alkaen käytämme suunnittelutyössä EUREF-FIN GK 24 tasokoordinaattijärjestelmää.

**KANGASALAN KAUPUNKI**   **TEKNINEN KESKUS**   **KAAVOITUS**

**Luonnos**

Nähtävillä  
-luonnos, MRA 30 §  
24.06.-05.07.2019 ja 29.07.-15.08.2019

Sirpa Pitkämäki  
piirtänyt

Susanna Virjo  
suunnitellut

Mari Seppä  
kaupunginarkkitehti

LTK      11.06.2019

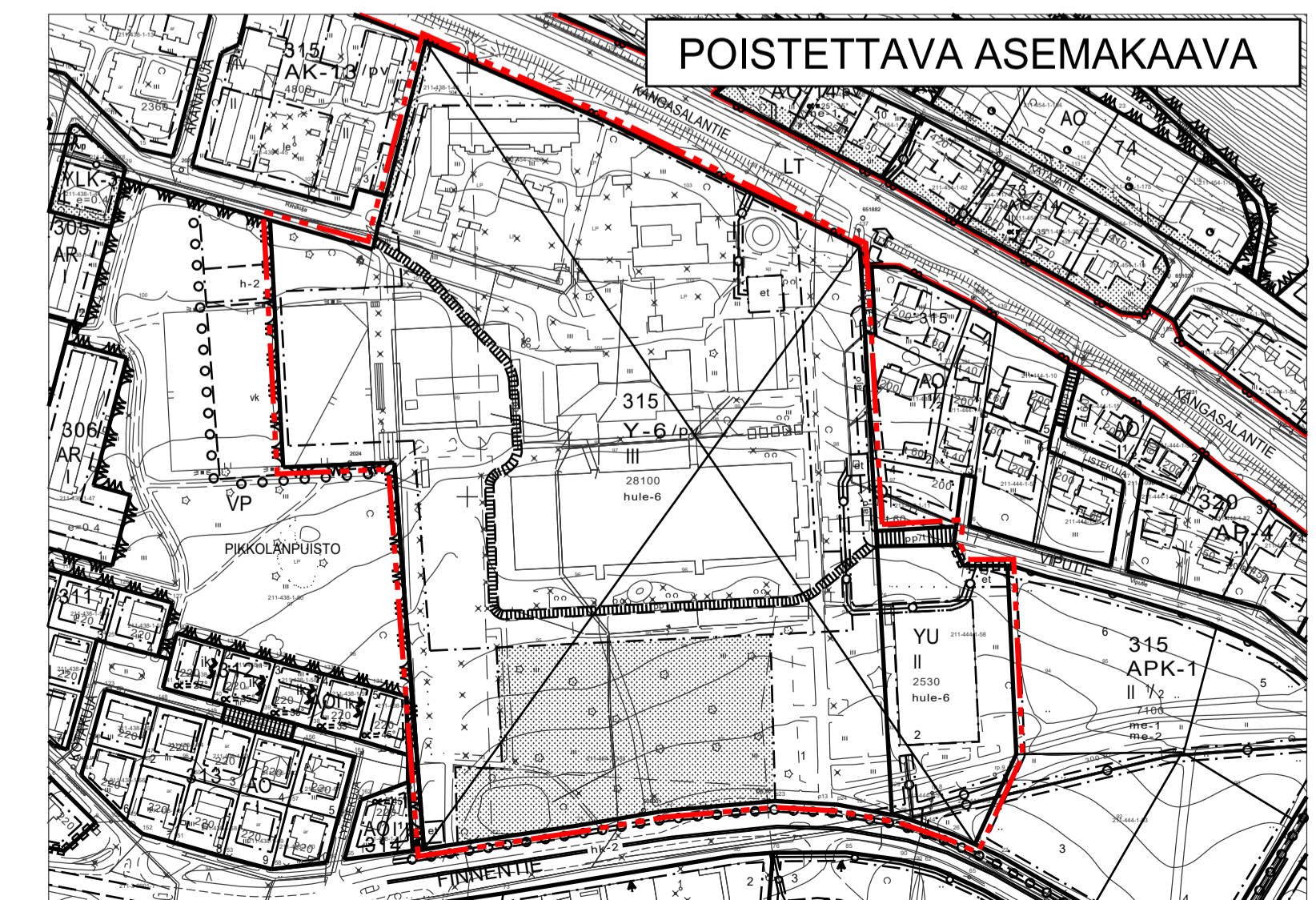
Rakennuksia suunniteltaessa tulee ottaa huomioon radonin esiintyminen alueella.

Korttelialueella ei saa säilyttää tai varastoida nestemäisiä polttoaineita tai muita pohjavettä likaavia aineita siten, että ne voivat aiheuttaa pohjaveden pilaantumisaaraa.

Alueelta tulee varata autopaikkoja seuraavasti:  
1 ap/työpaikka päiväkotia varten  
1 ap/2,5 työpaikkaa koulua varten

Alueelta tulee varata polkupyöräpaikkoja seuraavasti:  
1 pyöräpaikka/2 oppilasta koulua varten

**POISTETTAVA ASEMAKAAVA**



**POISTETTAVA ASEMAKAAVA.**  
3m sen asemakaava-alueen ulkopuolella oleva viiva, jonka sisäpuolelta asemakaavamerkinnyt ja -määräykset poistetaan.