

LEMETYN LEIKKIKENTTÄ YLEISSUUNNITELMALUONNOS

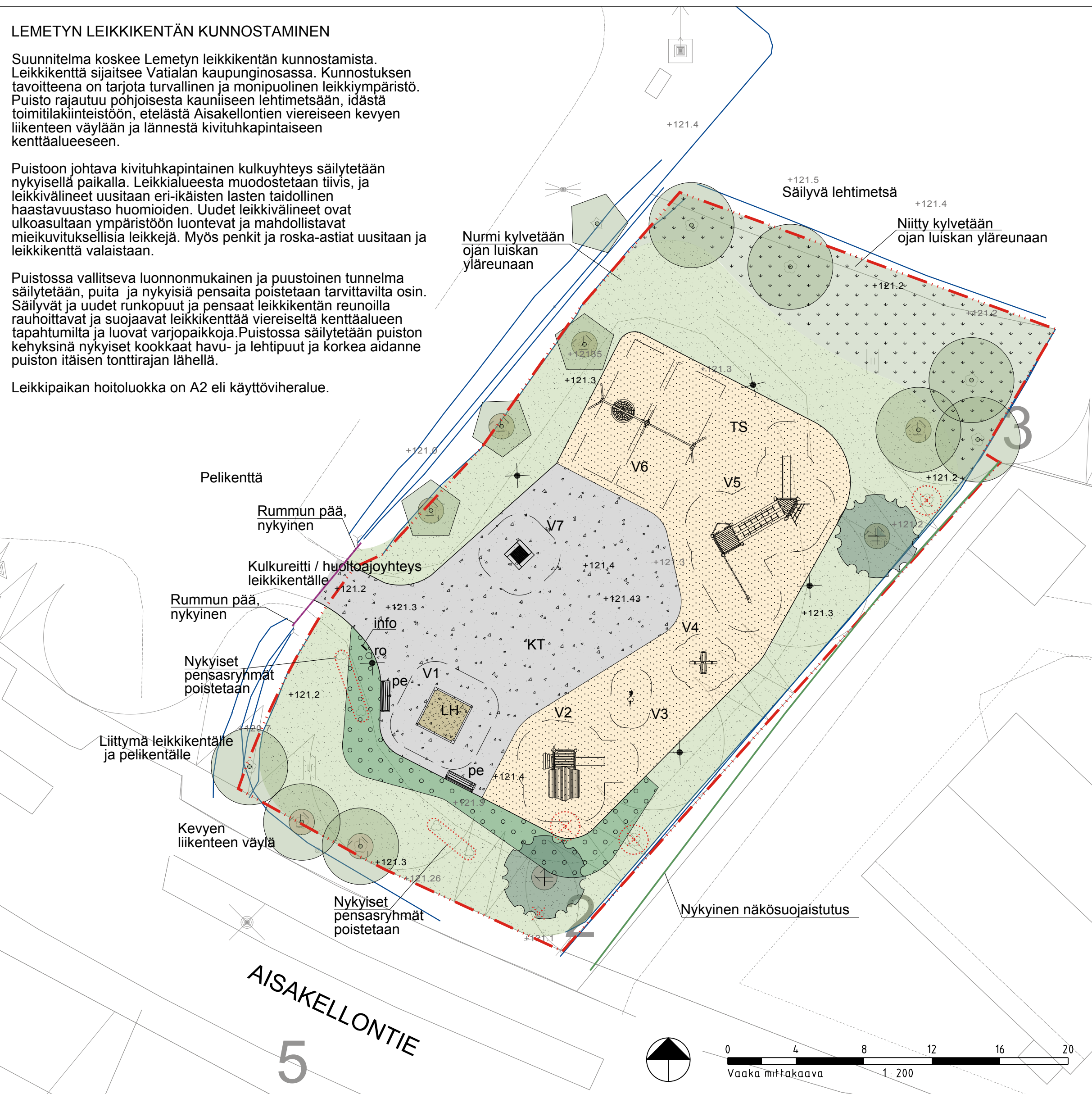
LEMETYN LEIKKIKENTÄN KUNNOSTAMINEN

Suunnitelma koskee Lemetyn leikkikentän kunnostamista. Leikkikenttä sijaitsee Vatialan kaupunginosassa. Kunnostuksen tavoitteena on tarjota turvallinen ja monipuolinen leikkiympäristö. Puisto rajautuu pohjoisesta kauniiseen lehtimetsään, idästä toimitilakiinteistöön, etelästä Aisakellontien viereiseen kevyen liikenteen väylään ja lännestä kivituhkapintaiseen kenttäalueeseen.

Puistoon johtava kivituhkapintainen kulkuyhteys säilytetään nykyisellä paikalla. Leikkialueesta muodostetaan tiivis, ja leikkivälineet uusitaan eri-ikäisten lasten taidollinen haastavuustaso huomioiden. Uudet leikkivälineet ovat ulkoasultaan ympäristöön luontevat ja mahdollistavat mielikuvaellisia leikkejä. Myös penkit ja roska-astiat uusitaan ja leikkikenttä valaistaan.

Puistossa vallitseva luonnonmukainen ja puustoinen tunnelma säilytetään, puita ja nykyisiä pensaita poistetaan tarvittavilta osin. Säilyvät ja uudet runkokuuset ja pensaat leikkikentän reunoilla rauhoittavat ja suojaavat leikkikenttää viereiseltä kenttäalueen tapahtumilta ja luovat varjopaikkoja. Puistossa säilytetään puiston kehänsä nykyiset kookkaat havu- ja lehtipuut ja korkea aidanne puiston itäisen tonttirajan lähellä.

Leikkipaikan hoitoluokka on A2 eli käyttöviheralue.



KALUSTEET JA VARUSTEET



V1



V2



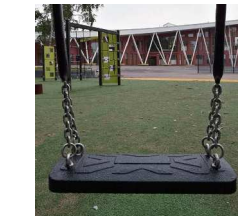
V3



V4



V6



V6 Kumilautaistuin



V6 Turvaistuin



V7



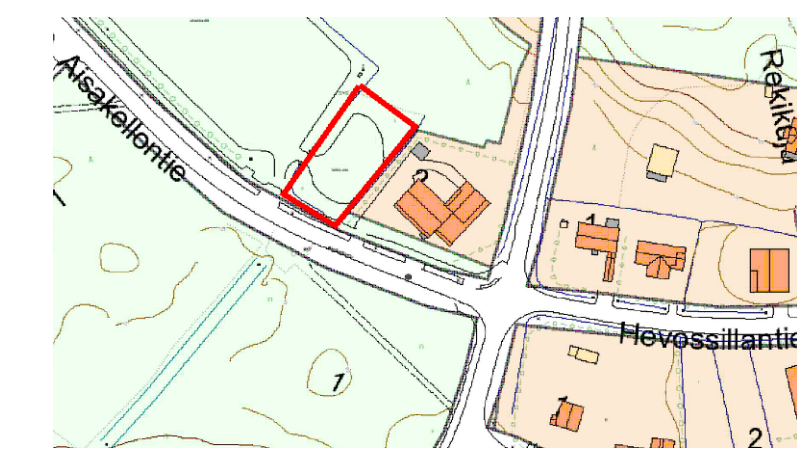
pe / puistopenkki



ro / roska-astia

MERKINNÄT

- Suunnittelualueen raja
- Poistettava puu / rakenne / kasvillisuus
- Istutettava lehtipuu / havupuu
-kasvialustan vahvuus 800 mm
- Istutettava lehtipensas
-kasvialustan vahvuus 400 mm
- Nurmi A2
-kasvialustan vahvuus 200 mm
- Niitty
-kasvialustan vahvuus 100 mm
- TS Pesty turvasora
-pyöreäsärmäinen ja pesty sora #2-8 mm
-kerrosvahvuus min. 400 mm
- LH Leipoutuva leikkihiekka hiekkalaatikossa #0-4 mm
-kerrosvahvuus min. 400 mm
- KT Kivituhka
-raekoko #0-11 mm
-väri harmaa
- Leikkiväline (turva-alue katkoviivalla)
-ks. välineluettelo
-asennus tuotevalmistajan ohjeen mukaan
- Penkki, kiinteä asennus
-malli: ks. välineluettelo
- Puiston infotaulu, nykyinen taulu siirretään uuteen paikkaan
- Roska-astia, kiinnitetään valaisinpylvääseen
-malli: ks. välineluettelo
- Nykyinen maanpinnan korkoteksti
- Maanpinnan uusi korkopiste (viitteellinen)
- Puistovalaisin, korkeus max. 6m, viitteellinen sijainti



Sijaintikartta

VÄLINE- JA KALUSTELUETTELO

V1.	Hiekkalaatikko, 137400M Lappset, väri: Liquorice grey, koko: 2,5x2,5m	1 kpl
V2.	Noidan piilopirtti, NRO406-0601 Kompan, käsittelemätön puu, puuankkurointi	1 kpl
V3.	Jousikeinu Ratsu, punainen, M17203-12P Kompan, 60 cm maa-ankkurointi	1 kpl
V4.	Perhoskeinulauta, NRO108-0401 Kompan, käsittelemätön puu, puuankkurointi	1 kpl
V5.	Tuplatorni & hämähäkiverkko, NRO2003-1001 Kompan, käsittelemätön puu, puuankkurointi	1 kpl
V6.	Metallinen keinu, Erbium 220068M Lappset, väri: RAL 7024, sisältää pesäkeinuistuimen	1 kpl
	Syväperustuksen perustuslevypaketti keinulle 929533SP Lappset	1 kpl
	Keinun kumilautaistuin 000226 Lappset, ketju 210 cm	1 kpl
	Keinun turvaistuin 000218 Lappset, ketju 210 cm	1 kpl
V7.	Trampoliini suojamatolla, 7210001 Puuha, väri: turva-alusta tiikinpunainen, matto liila	1 kpl
pe	Penkki, NF2301 Scandinavia, Lappset, väri: metalliosat RAL 7024, puuosat tiikinpunaiset	2 kpl
ro	Roska-astia, City 60 ltr, Lehtovuori Oy, väri: vihreä RAL 6005	1 kpl
info	Nykyinen puiston infotaulu asennetaan uudelleen suunnitelman mukaiselle paikalle	1 kpl

LUONNOS 25.1.2019

KOORDINAATTIJÄRJESTELMÄ ETRS-GK24 KORKEUSJÄRJESTELMÄ N2000

k.osa/ kylä Vatiala	korttelin/ tila	Tontti/ Rn:o	Viranomaisen merkintöjä	
Rakennustoimenpide			Pirustuslaji Asemapiirustus	
Rakennuskohteen nimi ja osoite Kangasalan kaupunki Lemetyn leikkikenttä			Pirustuksen sisältö Vihersuunnitelma	Mittakaava 1:200
Yleissuunnitelma			Suunn. ala RAMBOLL	Tiedosto TYÖNRO MAS 1510046563
Suunn. (nimi, tutkinto, allekirj.) Raija Sipilä			Pirustusno X-X	Muutos x
Pirt. RS			Hyv. Kaisa Rantee	Pvm 25.1.2019