

ASEMAKAAVAMERKINNÄT JA -MÄÄRÄYKSET:

<b>AKR</b>	RIVITALOJEN JA MUIDEN KYTKETTYJEN PIENTALOJEN SEKÄ KERROSTALOJEN KORTTELIALUE.
<b>AP</b>	ASUINPIENTALOJEN KORTTELIALUE.
<b>AR</b>	RIVITALOJEN JA MUIDEN KYTKETTYJEN ASUINRAKENNUSTEN KORTTELIALUE.
<b>AO</b>	ERILLISPIENTALOJEN KORTTELIALUE.
<b>AL</b>	ASUIN- LIIKE- JA TOIMISTORAKENNUSTEN KORTTELIALUE.
<b>YLA</b>	JULKISTEN JA YKSITYSTEN PALVELUJEN JA HOIVA-ASUMISEN KORTTELIALUE.
<b>KL</b>	LIIKERAKENNUSTEN KORTTELIALUE.
<b>VL</b>	LÄHVIRKISTYSALUE.
<b>LP</b>	YLEINEN PYSÄKÖINTIALUE.
<b>LR</b>	RAUTATIEALUE.
<b>LPA</b>	AUTOPAIKKOJEN KORTTELIALUE.
<b>ET</b>	YHDYSKUNTAOTEKNISET HUOLTOA PALVELEVIEN RAKENNUSTEN KORTTELIALUE.
<b>EV</b>	SUOJAVIHERALUE.
	3 M KAAVA-ALUEEN RAJAN ULKOPUOLELLA OLEVA VIIVA.
	KORTTELIN, KORTTELINOSAN JA ALUEEN RAJA.
	OSA-ALUEEN RAJA.
	OHJEELLINEN ALUEEN TAI OSA-ALUEEN RAJA.
	OHJEELLINEN TONTIN RAJA.
<b>7203</b>	KORTTELIN NUMERO.

<b>1</b>	TONTIN NUMERO.
<b>RUUTANANTIE</b>	KADUN NIMI.
<b>200</b>	RAKENNUSOIKEUS KERROSALANOMETREINÄ.
<b>I</b>	ROOMALAINEN NUMERO OSOITTAA RAKENNUSTEN, RAKENNUKSEN TAI SEN OSAN SUURIMMAN SALLITUN KERROSLUVUN.
<b>1/2 I</b>	MURTOLUKU ROOMALAISEN NUMERON EDESSÄ OSOITTAA, KUINKA SUUREN OSAN RAKENNUKSEN SUURIMMAN KERROKSEN ALASTA SAA KELLARIKERROKSESSA KÄYTTÄÄ KERROSALAN LUETTAVAKSI TILAKSI.
	RAKENNUSALA.
	RAKENNUSALA, JOLLE SAA SIIJOITTAA TALOUSRAKENNUKSEN.
	AUTON SÄILYTYSPAIKAN RAKENNUSALA.
	MERKINTÄ OSOITTAA RAKENNUSALAN SIVUN, JONKA PUOLEISTEN RAKENNUKSEN ULKOSEINIEN SEKÄ IKKUNOJEN JA MUIDEN RAKENTEIDEN ÄÄNEN ERISTÄVYYDEN LIIKENNELUUA VASTAAN ON OLTAVA VÄHINTÄÄN 37dBA.
	RAKENNUKSEN HARJASUUNTA OSOITTAVA VIIVA.
	NUOLI OSOITTAA RAKENNUSALAN SIVUN, JOHON RAKENNUS ON RAKENNETTAVA KIINNI.
	LEIKKI- JA OLESKELUALUEEKSI VARATTU ALUEEN OSA.
	KATU.
	JALANKULULLE VARATTU KATU.
	JALANKULULLE JA POLKUYÖRÄILYLLE VARATTU KATU.
	OHJEELLINEN JALANKULULLE VARATTU KATALUEEN OSA.
	YMPÄRISTÖKUVAN KANNALTA TÄRKEÄ RAKENNUS, JONKA SÄILYMINEN ON SUOJETTAVAA. RAKENNUS VOIDAN KUITTEIN KORVATA UUDISRAKEN- ERTYISTÄ HUOMIOTA.
	OHJEELLINEN LAITURIALUE.

ASEMAKAAVA JA ASEMAKAAVAN MUUTOS	
KAUPUNKI OSA-ALUE KORTTELIT	KANGASALA RUUTANA/19 7002 OSA, 7007, 7028 OSA, 7101 OSA, 7202, 7203 OSA, 7204 OSA SEKÄ NIIHIN LIITTYVÄT KATU- JA LIIKENNEALUEET.
MITTAKAAVA NUMERO	1:1000 822

TÄLLÄ ASEMAKAAVALLA MUUTETAAN HÄMEEN LÄÄNINHALLITUKSEN 06.07.1978, 15.09.1986, 13.10.1994 JA 08.06.1995 VAHVISTAMA ASEMKAAVA.

KANGASALAN VALTUUSTO ON PÄÄTÖKSELLÄÄN HYVÄKSYNYT TÄMÄN ASEMAKAAVAN MÄÄRÄYKSIIN.

JARMO KIVINEVA KEHITYSJOHTAJA

POHJAKARTTA TÄYTTÄÄ KAAVOITUSMITTAUSASETUKSEN (1284/1999) MÄÄRÄYKSET.

SIMO VEIJALAINEN MAANMITTALASINSINööri 11.12.2018 01.01.2012 ALKAEN KÄYTTÄMÄ SUUNNITTELUYÖSSÄ EUREF-FIN GK24 TASOKOORDINAATTIJÄRJESTELMÄÄ.

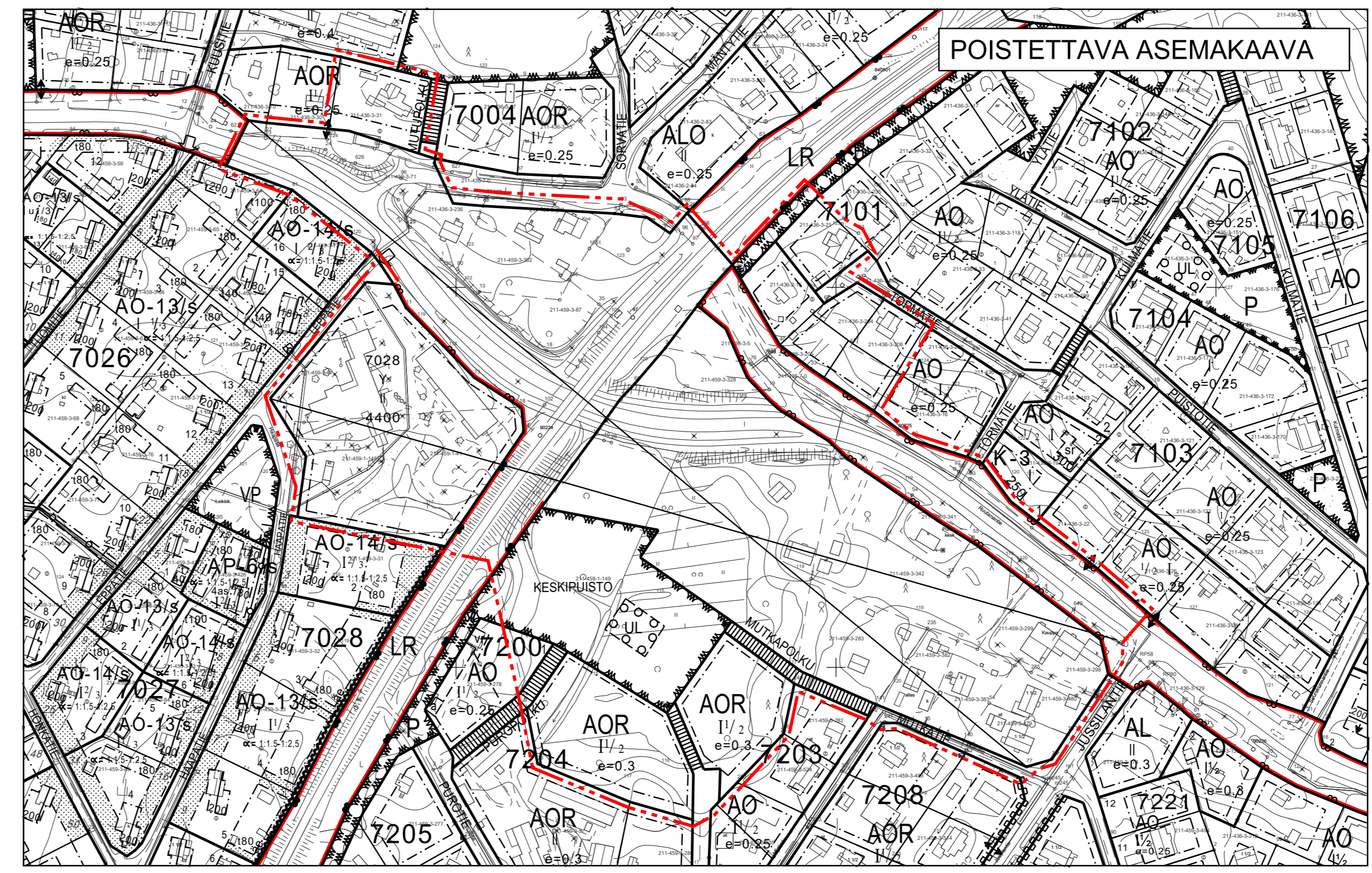
**KANGASALAN KAUPUNKI**    **TEKNINEN KESKUS**    **KAOVOITUS**

**LUONNOS**

NAHTÄVILLÄ -LUONNOS, MRA 30 § 21.01.-19.02.2019

LTK 11.12.2018

SIRPA PITKÄMÄKI PIIRTÄNYT  
MARKKU LAHTINEN SUUNNITTELLUT  
MARKKU LAHTINEN KAAVOITUSARKKITEHTI



POISTETTAVA ASEMAKAAVA. 3M SEN ASEMAKAAVA-ALUEEN ULKOPUOLELLA OLEVA VIIVA, JONKA SISÄPUOLELTA ASEMAKAAVAMERKINNÄT JA -MÄÄRÄYKSET POISTETAAN.