

VUODEN RAKENNUSHANKE 2018

Omakotitalo sijaitsee keskeisellä taajama-alueella Kangasalan tien pohjoispuolella. Alueen asemakaavan on rakennushallituksessa 1950-luvulla laatinut Reima Pietilä. Rakentaminen on sovitettu maastoon hienovaraisesti säilyttäen pihojen luontoarvoja.

Alueen rakennuskanta on moni-ilmeistä ja vaihtelevaa. Valtaosa rakennuksista on 1960-luvun yksikerroksisia, pitkistä tavarasta paikalla rakennettuja omakotitaloja. Rakennukset on eri tavoin sovitettu loivasti kaltevaan maastoon. Materiaaleina on käytetty tiiltä tai rappautta.

Palkitun omakotitalon alta purettiin alkuperäinen, huonokuntoinen omakotitalo. Uudisrakennus noudattaa alueen alkuperäisen rakennuskannan kokoa, mittasuhteita ja materiaaleja, mikä vaihtelevassa ympäristössä on helppoa. Tässä tapauksessa suunnitteluratkaisu tukee olevia rakentamisen elementtejä ja saa niistä aikaan ympäristöä rikastavan synteisin.

Rakennus on sovitettu korkeusasemiltaan huolellisesti etelään viettävään maastoon. Sen suhde kadun korkeuteen noudattaa alueen periaatteita, ei ajan. Rakennuksen mittasuhteet ja korkeus tuovat mieleen alueen 50 vuotta vanhan rakennuskannan ominaisuudet. Uudisrakennus tuo muodoltaan mieleen ajat, jolloin rakennuksessa saattoi olla enemmän kuin neljä kulmaa ja rakennuksen osilla voitiin rajata piha-alueesta suojaisia tai julkisempia osia. Terassi ja piha on suunniteltu sisätilan jatkeeksi isojen ikkunoiden ja siirrettävien ikkunaseinien avulla.

Kortteli on saanut uuden, ilmeikkään ja modernin lisän, ja samalla korttelikokonaisuuteen kuuluvien vanhempien rakennusten luonne on korostunut. Täydennysrakentaminen on jalostanut olevan rakenteen persoonallisia ominaisuuksia.

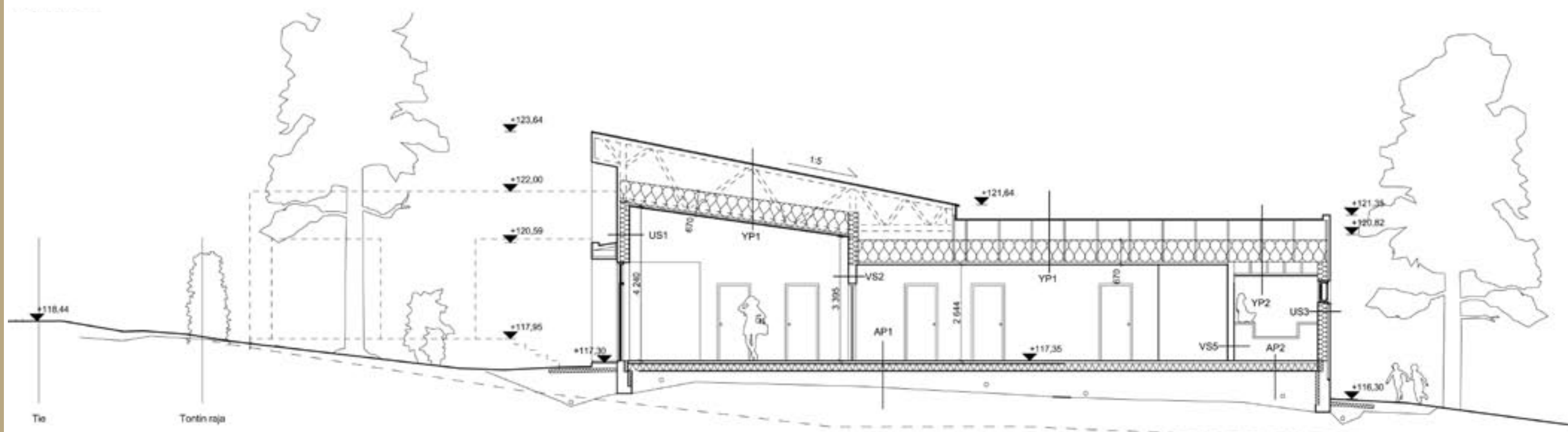
Vuoden rakennushankkeen valinnassa keskeistä oli korttelikokonaisuuden ajallisen kerrostuman ja piharatkaisun onnistuminen. Rakennukset sovitautuvat oivallisesti olemassa olevaan rakentamiseen. Korttelin keskellä oleva, piha-alueille sijoittuva metsikkö jää edelleen väljän omakotiasutuksen seesteiseksi keitaaksi.



Asemapiirros. Arkkitehti-toimisto Antti Nyman.



Katujulkisivu. Valokuva Lisa Lehtinen.



Leikkaus. Arkkitehti-toimisto Antti Nyman.



Terassi. Valokuva Lisa Lehtinen.

Hanke

Omakotitalo Lehtinen

Rakennuttaja

Lisa Lehtinen

Vastaava työnjohtaja

Timo Koivukangas,
rakennusinsinööri

Suunnittelija

Antti Nyman, arkkitehti SAFA
Arkkitehti-toimisto Antti Nyman