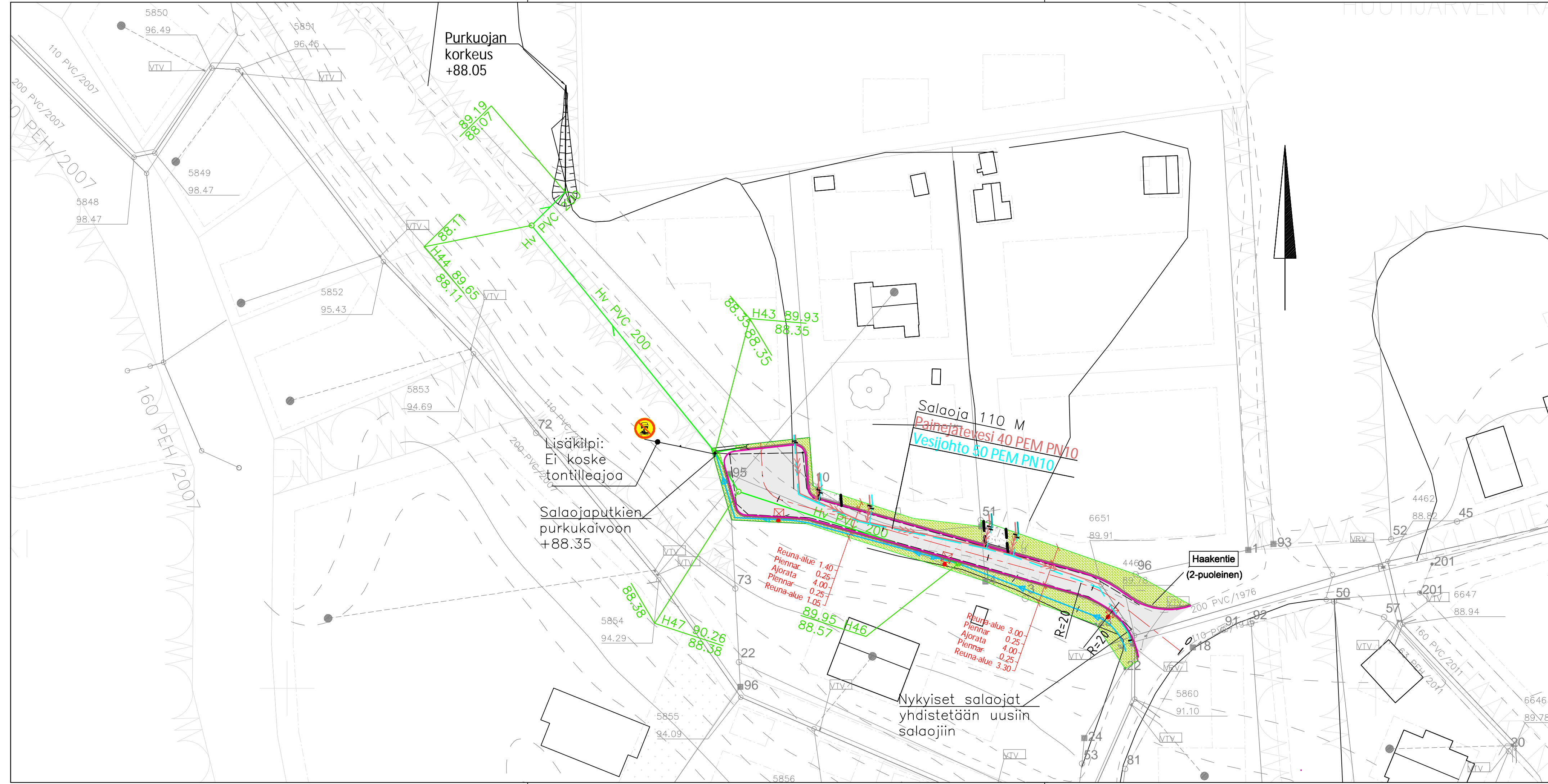




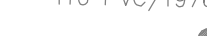






T:\TIE\1510045119_HAAKENTIEN_JATKEEN_SUUNNITTELU_TULOKSET\DWG\SLU_HAAKENTIE.DWG



MERKINTÖJEN SELITYKSET

-  Hulevesi 250 PVC SN8
-  Salaoja 110
-  Uusi tonttihaara
-  Nykyinen vh verkosto
-  Nykyinen vh tonttihaara
-  Telekaapeli, Elisa
-  Telekaapeli, Elenia
-  Uusi ajorata
-  Uusi valaisin

MERKKI	MUUTOS	PVM
k.osa/ kylä		Tontti/ Rn:o
Rakennustoimenpide		Viranomaismerkintöjä
Rakennuskohteen nimi ja osoite		Piirustuslaji
HAAKENTIEN JATKEEN SUUNNITTELU		Piirustuksen sisältö
Haakentie		Asemapiirros
KANGASALA		Mittakaava
Koordinaatti/korkeusjärjestelmä		GK24 N2000
Suunn. (nimi, tutkinto, allekirj.)		Piir. Hyy.
Mika Jaakkonen		Mjaa Jussi Halkola
Ramboll PL 718, Pakkahuoneenaukio 2 33101 Tampere puh. 020 755 611 www.ramboll.fi		Tiedosto
Suunn. ala		1510045119
Piirustusno		1-23-18
Pvm		23.11.2018