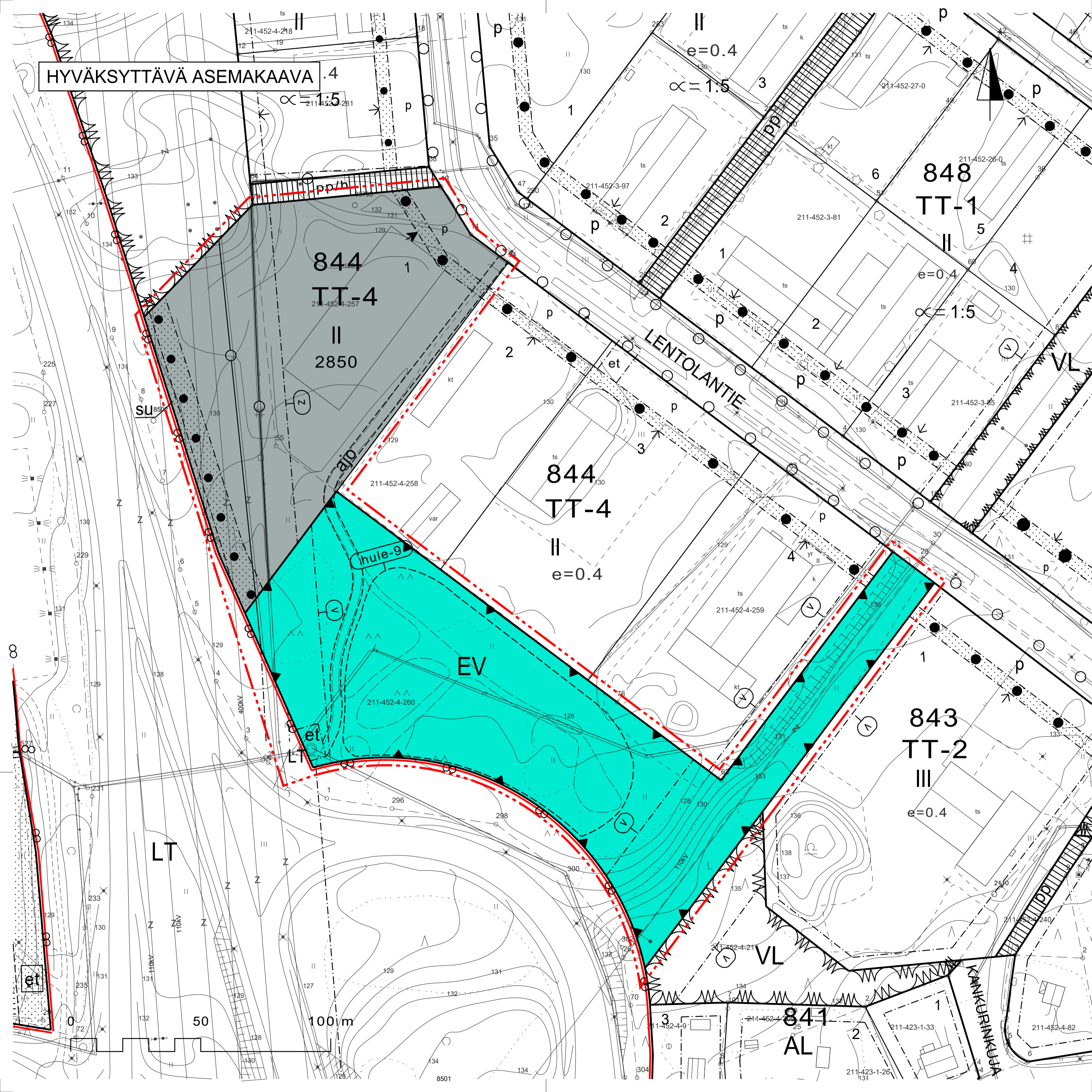


HYVÄKSYTTÄVÄ ASEMAKAAVA

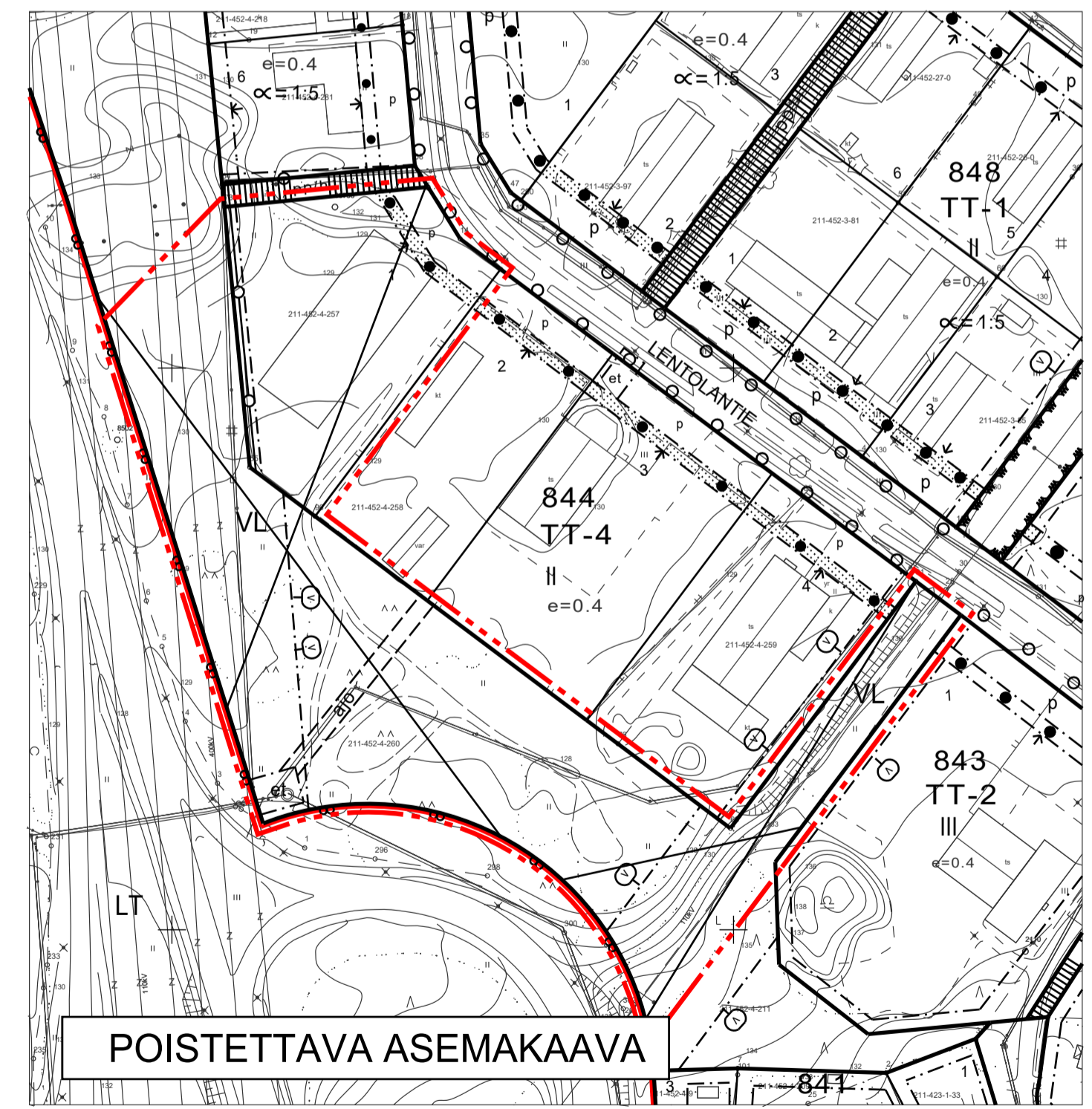


ASEMAKAAVAMERKINNÄT JA -MÄÄRÄYKSET:

- TT-4** TEOLLISUUSRAKENNUSTEN KORTTELIALUE. RAKENNUSPAIKALLE SAA SIIJOITAA PÄÄKÄYTTÖTARKOITUKSEEN LIITTYVIÄ TOIMISTO- JA LIIKETILOJA ENINTÄÄN 40 % RAKENNUSOIKEUDESTA. RAKENNUSTEN ETÄISYYS NAAPURIRAKENNUSPAIKAN RAJASTA TULEE OLLA VÄHINTÄÄN NELJÄ METRIÄ. RAKENNUSPAIKALLE TULEE ISTUTTAA PUUTA VÄHINTÄÄN YKSI PUU RAKENNUSPAIKAN PINTA-ALAN 200 M² KOHTI. SALLITAAN YKSI ASUNTO/RAKENNUSPAIKKA KIINTEISTON HOIDOLLE VÄLTÄMÄTÖNTÄ HENKILÖKUNTAA VARTEN. RAKENNUKSISSA SUORITETTAVAT MUUTOS- JA LAJENNUSTYÖT TULEE TEHDÄ MUODOLTAAN JA MATERIAALEILTAAN ALKUPERÄISRATKAISUUN SOPEUTUVINA. RAKENNUSTEN ULKOPUOLELLE VARASTOITAVA TAVARA ON PEITETTÄVÄ NÄKYVISTÄ VÄHINTÄÄN 150 CM KORKEALLA PUU-UMPIAIDALLA. RAKENNUSTEN JULKISIVUVÄRIN TULEE OLLA VAALEA. VESIKATTEEN VÄRIN TULEE OLLA PUNAINEN. KERROSLUVUN ESTÄMÄTTÄ SAA 15 % KERROSALASTA RAKENTAA TOISEEN KERROKSEEN.
- EV** SUOJAVIHERALUE.
- LT** YLEISEN TIEN ALUE.
- 3 M KAAVA-ALUEEN RAJAN ULKOPUOLELLA OLEVA VIIVA.
- KORTTELIN, KORTTELINOSAN JA ALUEEN RAJA.
- OSA-ALUEEN RAJA.
- OHJEELLINEN ALUEEN TAI OSA-ALUEEN RAJA.
- OHJEELLINEN TONTIN RAJA.
- 844** KORTTELIN NUMERO.
- 1** TONTIN NUMERO.
- LENTOLANTIE** KADUN NIMI.
- II** ROOMALAINEN NUMERO OSOITTAAN RAKENNUSTEN, RAKENNUKSEN TAI SEN OSAN SUURIMMAN SALLITUN KERROSLUVUN.
- 2850** RAKENNUSOIKEUS KERROSALANELIOMETREINÄ.
- e=0.4** TEHOKKUUSLUKU ELI KERROSALAN SUHDE RAKENNUSPAIKAN PINTA-ALAAAN.
- et** RAKENNUSALA.
- et** YHDYSKUNTATEKNISTÄ HUOLTOA PALVELEVAN RAKENNUKSEN RAKENNUSALA.
- ↑** NUOLI OSOITTAAN RAKENNUSALAN SIVUN, JOHON RAKENNUS ON RAKENNETTAVA KIINNI.
- ISTUTETTAVA ALUEEN OSA.
- PENSAIN ISTUTETTAVA ALUEEN OSA.
- KATU.
- pp/h** JALANKULULLE JA POLKUPYÖRÄILYLLE VARATTU KATU, JOLLA HUOLTOAJO SALLITTU.
- ajo** OHJEELLINEN AJOYHTEYS.
- su** YLEISEN TIEN SUOJA-ALUEEKSI VARATTU ALUEEN OSA. ALUEELLE EI SAA SIIJOITAA RAKENNUKSIJA, RAKENNELMIA EIKÄ MAINOKSIA. ALUEELLE VOIDAAN RAKENTAA SUOJA-AITOJA JA -VALLEJIA.

- ○ ○ ○** ISTUTETTAVA PUURIVI. PUIDEN KORKEUS VÄHINTÄÄN 3 M JA ETÄISYYS TOISISTAAN ENINTÄÄN 8 M.
- JOHTOA VARTEN VARATTU ALUEEN OSA.
- v** VAARA-ALUEEN RAJA.
- z** VOIMAJOHTOALUE. VARASTOINTI JA LASTAUS EI OLE SALLITTU VOIMAJOHTOALUEELLA. VOIMAJOHTOALUEELLE SIIJOITETTAVILLE RAKENNELMILLE JA RAKENTEILLE ON PYYDETTÄVÄ VOIMAJOHDON OMISTAJAN LAUSUNTO ENNEN TOTEUTUSTA.
- hule-9** OHJEELLINEN ALUEEN OSA, JOKA VARATAAN HULEVESIEN VIIVYTTÄMISEEN TAI IMEYTTÄMISEEN.

YLEISMÄÄRÄYKSET:
 TONTEILLA TULEE PYRKIÄ VÄHENTÄMÄÄN MUODOSTUVAN HULEVEDEN MÄÄRÄÄ ESIMERKIKSI LÄPÄISEVIEN PÄÄLLYSTEIDEN AVULLA, JOKA VOIDAAN MÄÄRÄTÄ ASEMAKAAVASSA.
 VALOMAINOKSET ON SIIJOITETTAVA RAKENNUSTEN YHTEYTEEN. VALTATIE PUOLELLE EI SAA SIIJOITAA JAKSOTTAINEN VAIHTUVIA VALOMAINOKSIA. MAINOKSET, RAKENNUKSET, RAKENNELMAT SEKÄ ALUEEN TOIMINNOT KUTEN LIKENNE EIVÄT SAA VAARANTAA MAANTIEN LIIKENNETURVALLISUUTTA ESIMERKIKSI HÄIKÄISYN TAI PÖLYVYYDEN VUOKSI. VALTATIE LIIKENNETURVALLISUUS ON OTETTAVA HUOMIOON MYÖS ALUETTA RAKENNETTAESSA. ALUEEN MAANSIIRTO- JA POHJANRAKENNUSTYÖT ON TEHTÄVÄ ALUEEN PUOLELTA.



POISTETTAVA ASEMAKAAVA.
 3M SEN ASEMAKAAVA-ALUEEN ULKOPUOLELLA OLEVA VIIVA, JONKA SISÄPUOLELTA ASEMAKAAVAMERKINNÄT JA -MÄÄRÄYKSET POISTETAAN.

ASEMAKAAVAN MUUTOS

KAUPUNKI	KANGASALA
OSA-ALUE	LINTURINNE/5
KORTTELI	844 OSA SEKÄ SIIHEN LIITTYVÄ SUOJAVIHER- JA LIIKENNEALUE.
MITTAKAAVA NUMERO	1:1000 795


TÄLLÄ ASEMAKAAVALLA MUUTETAAN HÄMEEN LÄÄNINHALLITUKSEN 29.09.1988 VAHVISTAMA JA KANGASALN VALTUUSTON 12.06.2000 HYVÄKSYMÄÄ ASEMAKAAVAA.

KANGASALAN VALTUUSTO ON PÄÄTÖKSELLÄÄN HYVÄKSYNYT TÄMÄN ASEMAKAAVAN MÄÄRÄYKSIINEN.

JARMO KIVINEVA
 KEHITYSJOHTAJA

POHJAKARTTA TÄYTTÄÄ KAAVOITUSMITTAUSASETUKSEN (1284/1999) MÄÄRÄYKSET.

Simo Veijalainen
 SIMO VEIJALAINEN
 MAANMITTAUSINSINÖÖRI
 30.01.2018
 01.01.2012 ALKAEN KÄYTÄMME SUUNNITTELUYÖSSÄ EUREF-FIN GK24 TASAKOORDINAATTIJARJESTELMÄÄ.

 **KANGASALAN KAUPUNKI** **TEKNINEN KESKUS** **KAOVOITUS**

SIRPA PITKÄMÄKI
 PIIRTÄNYT

NÄHTÄVILLÄ
 -EHDOTUS, MRA 27 §
 04.12.2018-11.01.2019

LTK 13.11.2018
 LTK 30.01.2018

Markku Lahtinen
 MARKKU LAHTINEN
 KAOVOITUSARKKITEHTI