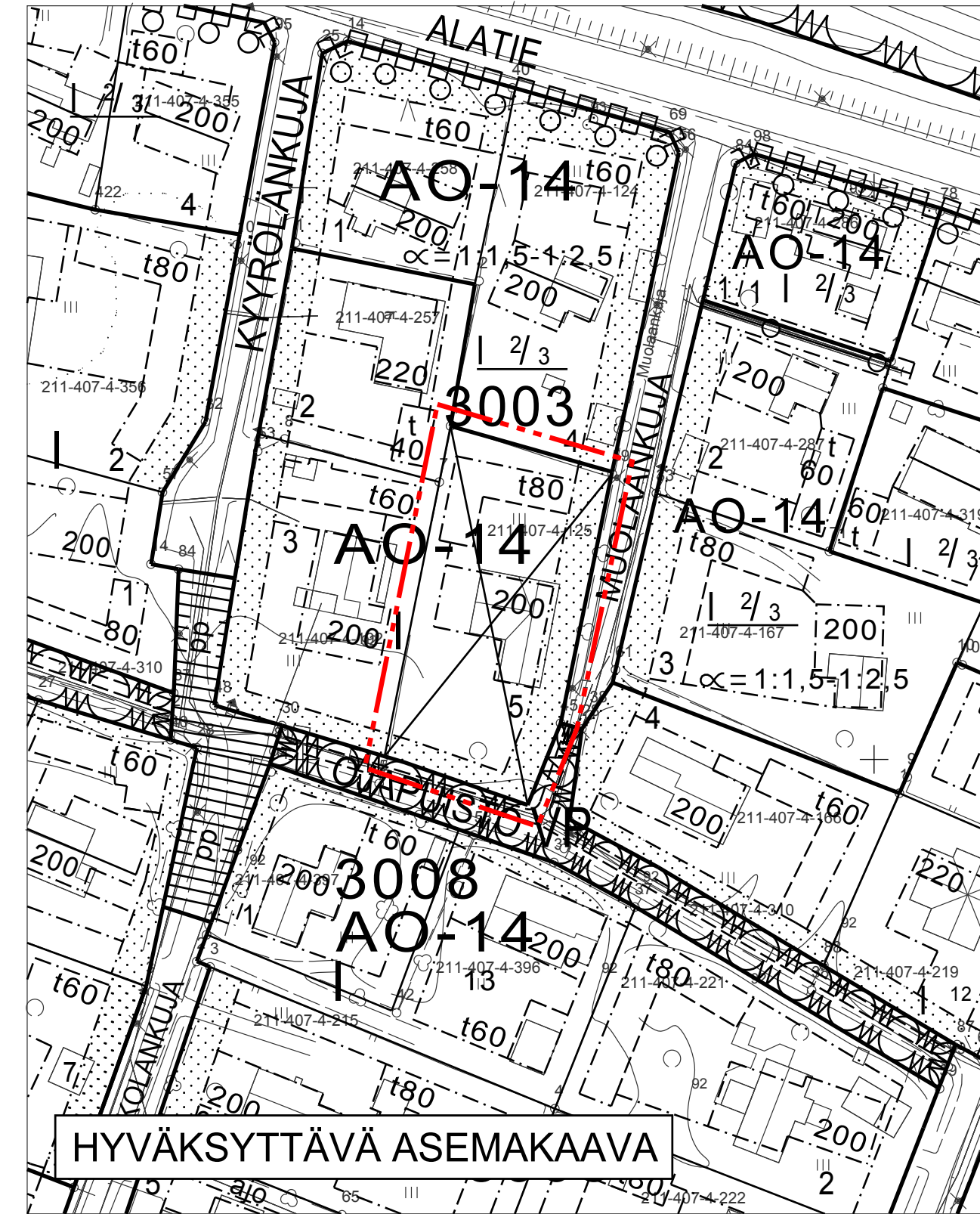


## ASEMAKAAVAMERKINNÄT JA -MÄÄRÄYKSET:

- AO-14** ERILLISPIENTALOJEN KORTTELIALUE. UUDISRAKENNUS ON MUODOLTAAN, MATERIAALEILTAAN JA VÄRITYKSELTÄÄN SOPEUTETTAVA YMPÄRISTÖN VANHAAN RAKENNUSKANTAAN. JOS RAKENNUS ON YLI 12 METRIÄ PITKÄ, JULKISIVU TULEE JAKAA OSIIN ESIMERKIKSI KUISTEIN, KATOKSIN TAI PORRASTUKSIN. KATON TULEE OLLA HARJA- ELI SATULAKATTO. PUISTO.
- VP** 3 M KAAVA-ALUEEN RAJAN ULKOPUOLELLA OLEVA VIIVA.
- 3 M KAAVA-ALUEEN RAJAN ULKOPUOLELLA OLEVA VIIVA.
- KORTTELIN, KORTTELINOSAN JA ALUEEN RAJA.
- OHJEELLINEN ALUEEN TAI OSA-ALUEEN RAJA.
- OHJEELLINEN TONTIN RAJA.
- 3003** KORTTELIN NUMERO.
- 5** TONTIN NUMERO.
- MUOLANKUJA** KADUN NIMI.
- 180** RAKENNUSOIKEUS KERROSALANELIOMETREINÄ.
- I** ROOMALAINEN NUMERO OSOITTA RAKENNUSTEN, RAKENNUKSEN TAI SEN OSAN SUURIMMAN SALLITUN KERROSLUVUN.
- RAKENNUSALA.
- RAKENNUSALA, JOLLE SAA SIOITTA TALOUSRAKENNUKSEN.
- ISTUTETTAVA ALUEEN OSA.
- KATU.
- JALANKULULLE JA POLKUPYÖRÄILYLLE VARATTU KATU.



POISTETAVA ASEMAKAAVA. 3M SEN ASEMAKAAVA-ALUEEN ULKOPUOLELLA OLEVA VIIVA, JONKA SISÄPUOLELTA ASEMAKAAVAMERKINNÄT JA -MÄÄRÄYKSET POISTETAAN.

## ASEMAKAAVAN MUUTOS

KAUPUNKI  
OSA-ALUE  
KORTTELI

KANGASALA  
KUOHUNLAHTI/31  
3003 OSA.

MITTAKAAVA  
NUMERO

1:1000  
807

TÄLLÄ ASEMAKAAVALLA MUUTETAAN HÄMEEN LÄÄNINHALLITUKSEN 02.03.1994 VAHVISTAMA ASEMAKAAVA.

KANGASALAN ELINVOIMALAUTAKUNTA ON PÄÄTÖSELLÄÄN 20.03.2018 § 46 HYVÄKSYNYT TÄMÄN ASEMAKAAVAN MÄÄRÄYKSINEEN.

*Liisa Rasila*  
LIISA RASILA  
TOIMISTOSIHTTEERI

POHJAKARTTA TÄYTTÄÄ KAAVOITUSMITTAUSASETUKSEN (1284/1999) MÄÄRÄYKSET.

*Simo Veijalainen*  
SIMO VEIJALAINEN  
MAANMITTAUSINSINÖÖRI  
26.10.2017

01.01.2012 ALKAEN KÄYTÄMME SUUNNITTELUYÖSSÄ EUREF-FIN GK24 TASOKOORDINAATTIJÄRJESTELMÄÄ.



KANGASALAN KAUPUNKI    TEKNINEN KESKUS    KAAVOITUS

SIRPA PITKÄMÄKI  
PIIRTÄNYT

MARKKU LAHTINEN  
SUUNNITELLUT

*Markku Lahtinen*  
MARKKU LAHTINEN  
KAAVOITUSARKKITEHTI

LTK            20.03.2018  
LTK            30.01.2018  
KAAV. ARK.    26.10.2017