

VUODEN RAKENNUSHANKE 2014

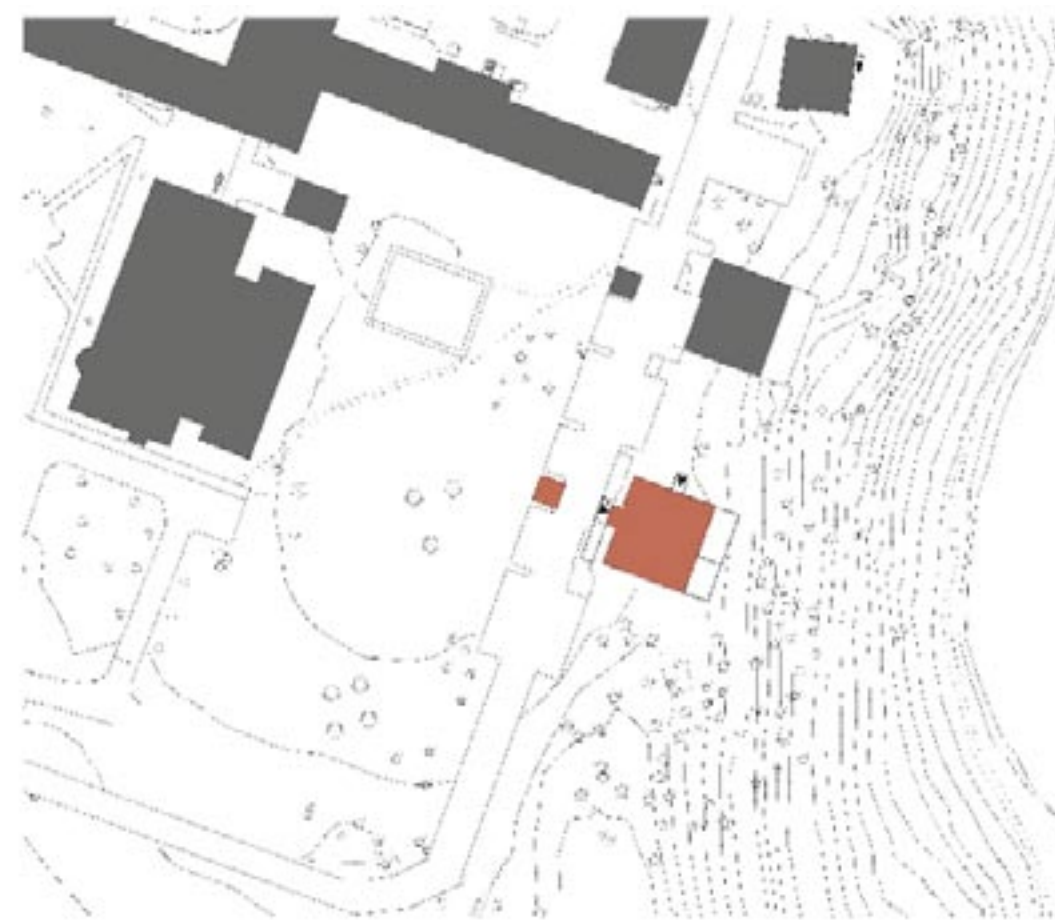


Näkymä rannasta



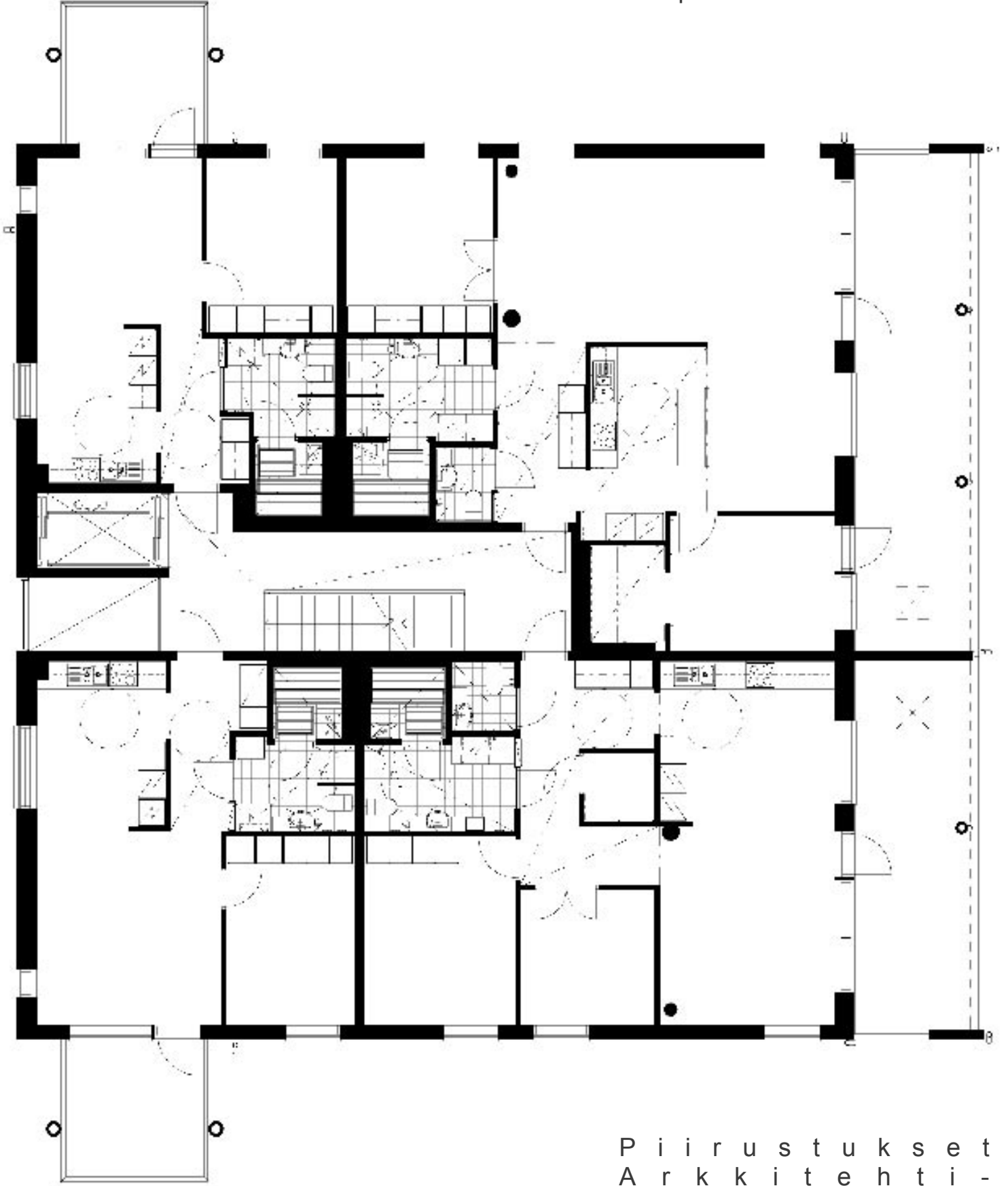
Sisäänkäynti

Asemapiirros



Julkisivu
koilliseen

Pohjapiirustus
peruskerros



Piirustukset
Arkkitehti-
toimisto Eero
Lahti Oy

Hanke sijoittuu luontoarvojen ja maiseman kannalta arvokkaan harjuselänteen törmälle Vesijärven rannassa. Paikkaa luonnehtii harjumaiseman ohella Pikonlinnan sairaalan kulttuurihistoriallisesti arvokas rakennettu ympäristö. Vanhan rakennuskannan arvot kuvastavat 1930-luvun alun tyylin vaihdosta klassismista funktionalismiin. Pikonlinnan sairaala on rakennettu tuberkuloosiparantolaksi, jolle on ollut olennaista potilastilojen ja luonnon vuorovaikutus: mäntymetsällä ja ulkoilulla on ollut olennainen merkitys parantumiseen.

Myös alueen uudisrakentamisessa luonnon ja ihmisen vuorovaikutus on ollut tärkeä suunnittelua ohjaava tavoite. Luonnon aktiivinen hyödyntäminen on ollut koko sairaala-alueen kehittämisen lähtökohta. Tässä työssä palkitun rakennuksen suunnittelija on ollut alusta lähtien mukana. Tavoitteena on ollut luonnonympäristön olennaisten piirteiden ja polkuverkostojen säilyttäminen niin asukkaiden kuin muidenkin kulkijoiden käytössä. Sairaala ja uudet ja vanhat asuinrakennukset muodostavat avoimen ja vehreän puolijulkisen ulkotilan, joka toimii koko alueen asukkaiden yhteisenä piha-alueena. Uudisrakennusten julkisivut kuvastavat samaa muotokieltä ja arvomaailmaa kuin Pikonlinnan alkuperäisenkin rakennuskanta.

Asuntosuunnittelun lähtökohtana on ollut ainutkertaisen ympäristön hyväksi käyttäminen. Asunnot ovat varsinkin ajankohdalleen poikkeuksellisen suuria, ja ne on suunniteltu myös helposti muunneltaviksi. Asuntosuunnittelu on kaikin puolin laadukasta. Asuntojen suuret parvekkeet helpottavat luonnon näkymistä ja sen raikkaudesta nauttimista. Porrashuoneen sisäänkäynti ei ole vain ovi seinässä, vaan kauniisti muotoiltu ja korostettu, persoonallinen hyväntulotoivotus, jossa on muistutuksia viereisten funkistyylisen lääkäriasuntojen kauniista yksityiskohdista.

Rakentamisen laatu on läpeensä korkeata. Julkisivujen käsittely, parvekkeiden yksityiskohdat ja eritoten lähiympäristön pintojen viimeistely olemassa olevaan maastoon sovittaen kuvastavat poikkeuksellista pyrkimystä kokonaisvaltaisesti hahmotettuun asuinympäristöön.



As Oy Kangasalan
Pikonlinnan Riuntörmä

Rakennuttaja
Skanska
Talonrakennus Oy

Vastaava työnjohtaja
Matti Sunell
rakennusinsinööri

Suunnittelija
Eero Lahti
arkkitehti SAFA