

VUODEN RAKENNUSHANKE 2010

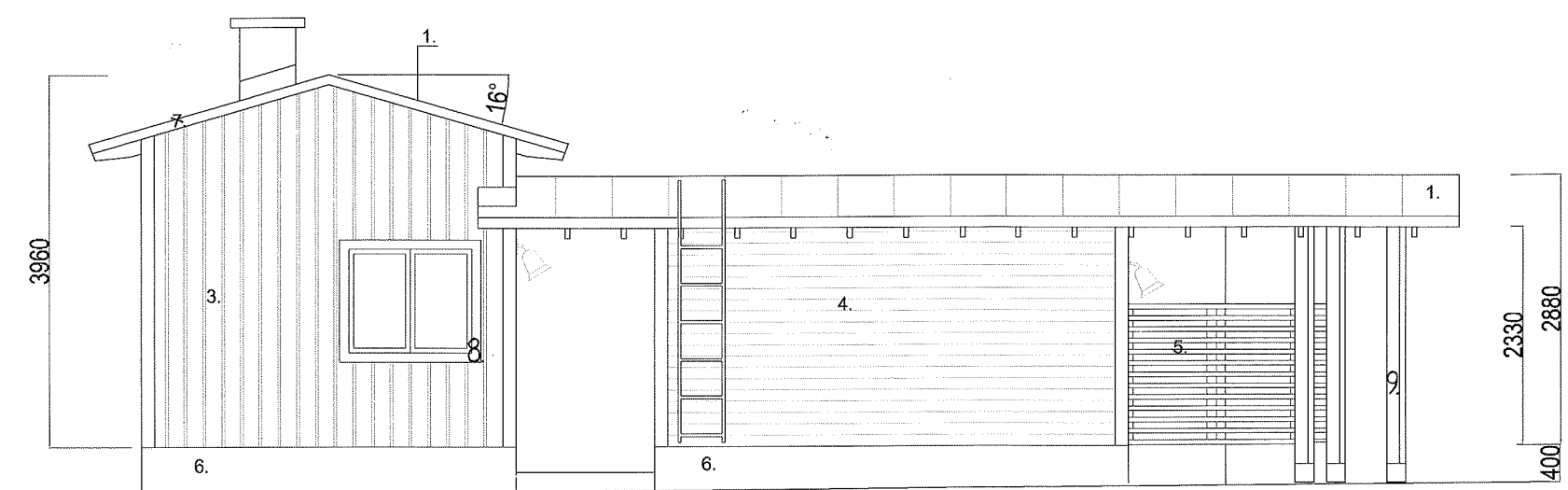
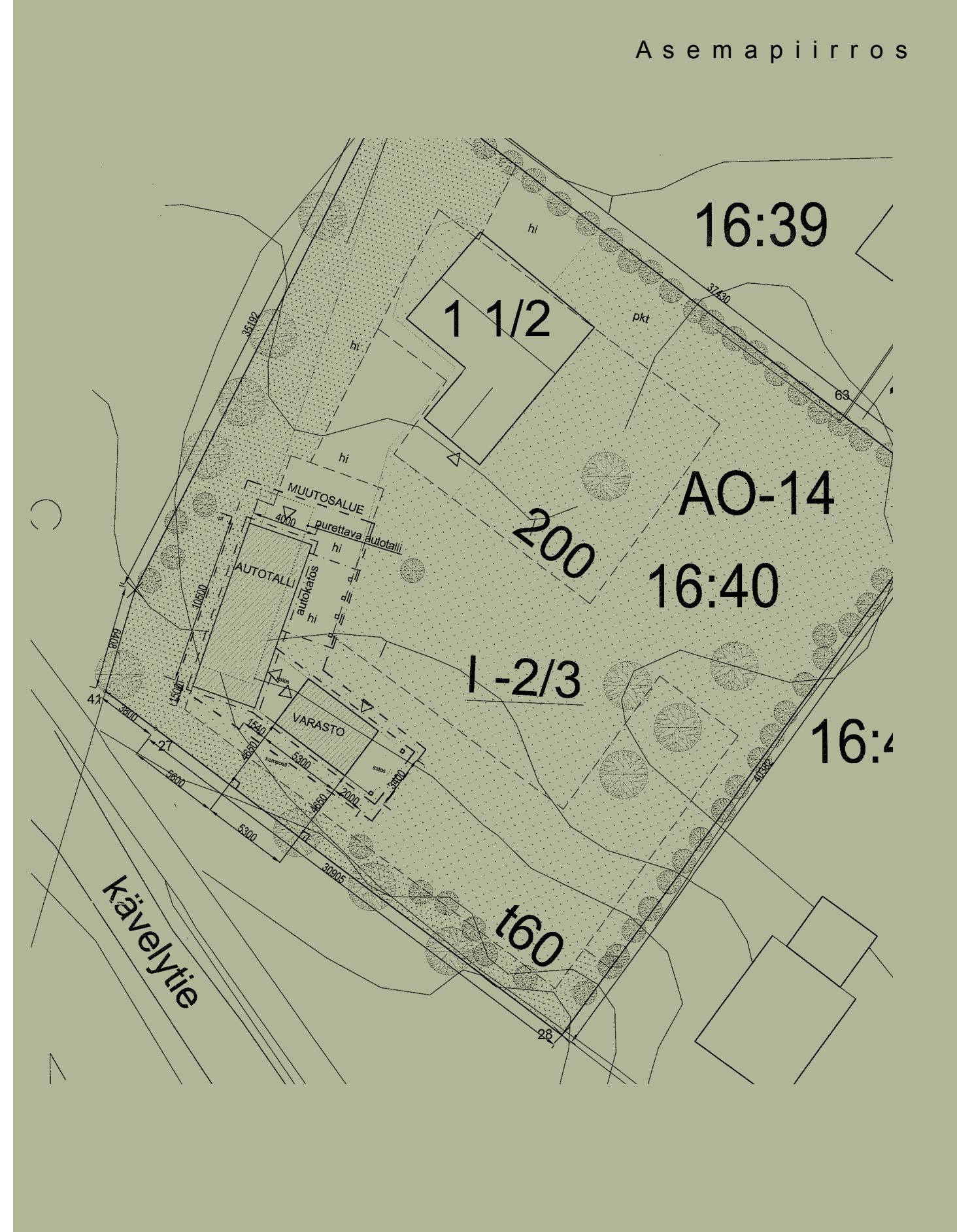
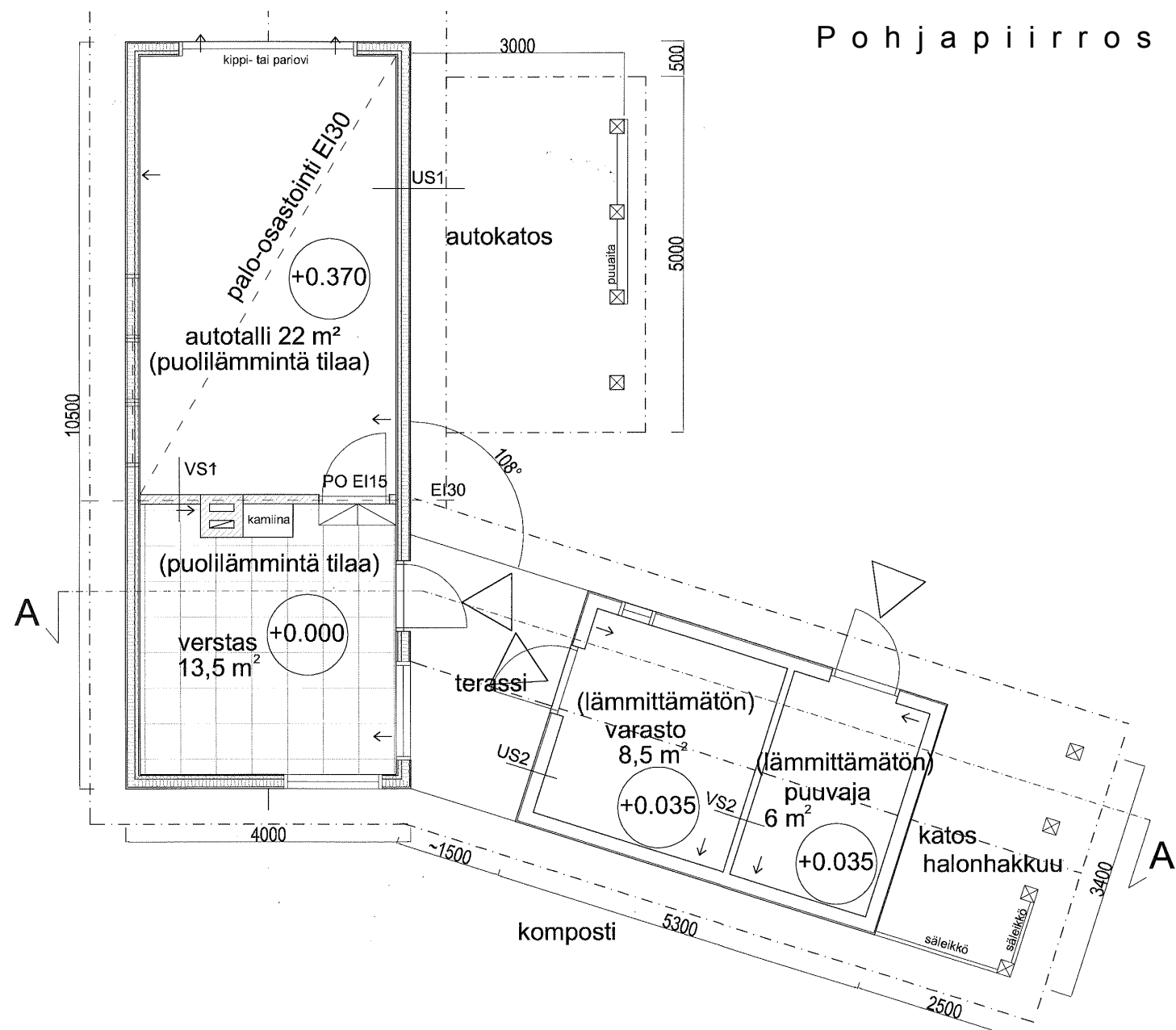
Talousrakennus sijoittuu Eerolan rintamamiestaloalueelle Vatialaan. Aluetta on tiivistetty tontteja jakamalla 1970-luvulta lähtien vähä vähältä. Uusi rakennuskanta on ilmeeltään ja materiaaleiltaan vaihtelevaa.

Talousrakennus on muotokieleltään ja mitakaavaltaan alueen alkuperäiseen rakennuskantaan hyvin istuva. Se on myös lapsen mittainen. Nykyisin vallitsevasta tavasta poiketen autosuojaa ei ole jätetty kadunvarteen, vaan se on luonteva osa pihatoimintoja.

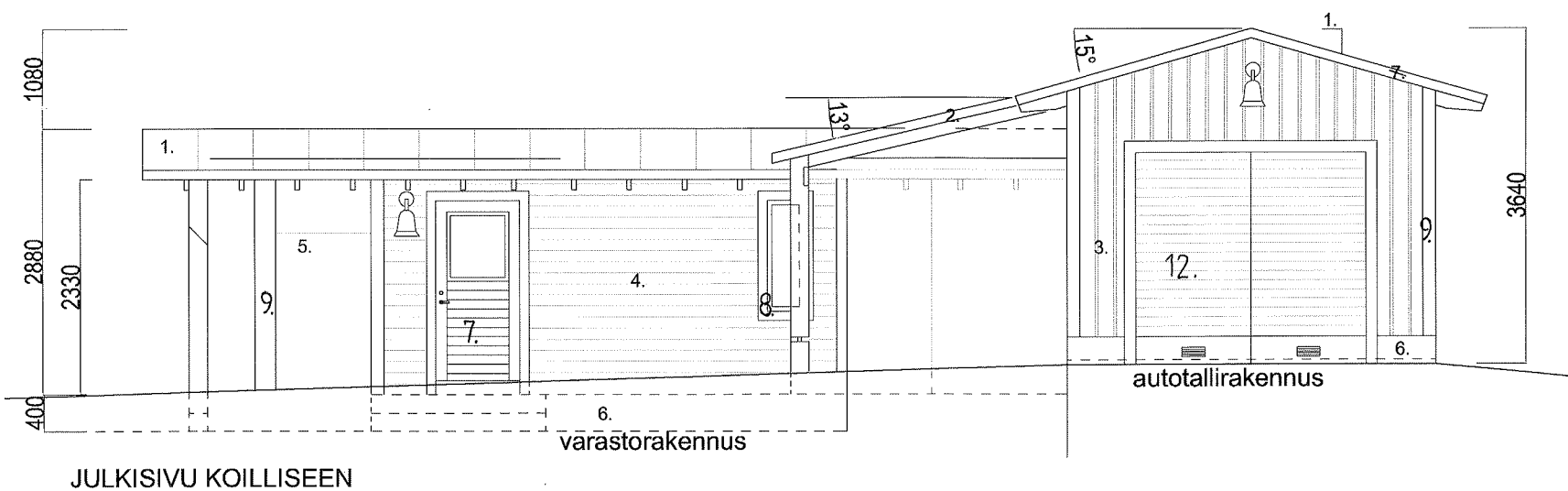
Talousrakennuksen sijoittuminen pihalle muistuttaa vanhasta puukaupunkien perinteestä, jossa edustava päärakennus on pääkadun varrella ja vähempiarvoiset piharakennukset taempana näkymättömissä. Pihapiiri muodostuu näiden kahden välille. Pihasta on puolestaan välitön kulku sekä asunnon että talousrakennusten oville. Niinpä tältäkin pihalta pääsee suoraan varastoihin, halkoja hakkaamaan tai verstaaseen puuhaamaan. Mutta myös autosuoja on osa pihapiiriä.

Talousrakennukseen on sijoitettu tilat kahdelle autolle esimerkiksi tavalla. Rakennus on saatu mitoiltaan kokonaisuuteen sopivaksi jakamalla autosuoja umpinaiseen talliin ja sen viereiseen avonaiseen katokseen. Rakennus näyttää pienemmältä kuin sen tarjoamat tilat. Rakennuksen muotoilu ja julkisivut ovat huolitellut ja tyylikkäät. Materiaaleja ja värejä on käytetty perinteitä kunnioittaen. Sama suunnittelun ote jatkuu yksityiskohtiin asti.

Viranomaisia ilahduttaa suunnittelijan asenne tehtävänsä. Rakennus on sijoitettu asemakaavan mukaisesti, ja se tukee myös yksityiskohtiltaan asemakaavassa asetettuja tavoitteita ympäristön kehittämistä. Tällä tontilla talousrakennus ei ole tärkeä vain pihapiirin muodostumisen kannalta, se erottaa myös yksityisen ulkoalueen julkisesta ulkoalueesta, viereisestä puustosta ja suojaa samalla pihaa myös läheisen liikenteen aiheuttamalta melulta.



JULKISIVU LÖUNAASEEN (KÄVELYTIELLE)



JULKISIVU KOILLISEEN



Talousrakennus
Vatiala

Rakennuttaja
Jaana Lamminmäki
ja Vesa Mäenpää

Vastaava työnjohtaja
Risto Leppänen,
rakennusinsinööri

Suunnittelija
Marika Rökman,
arkkitehti SAFA