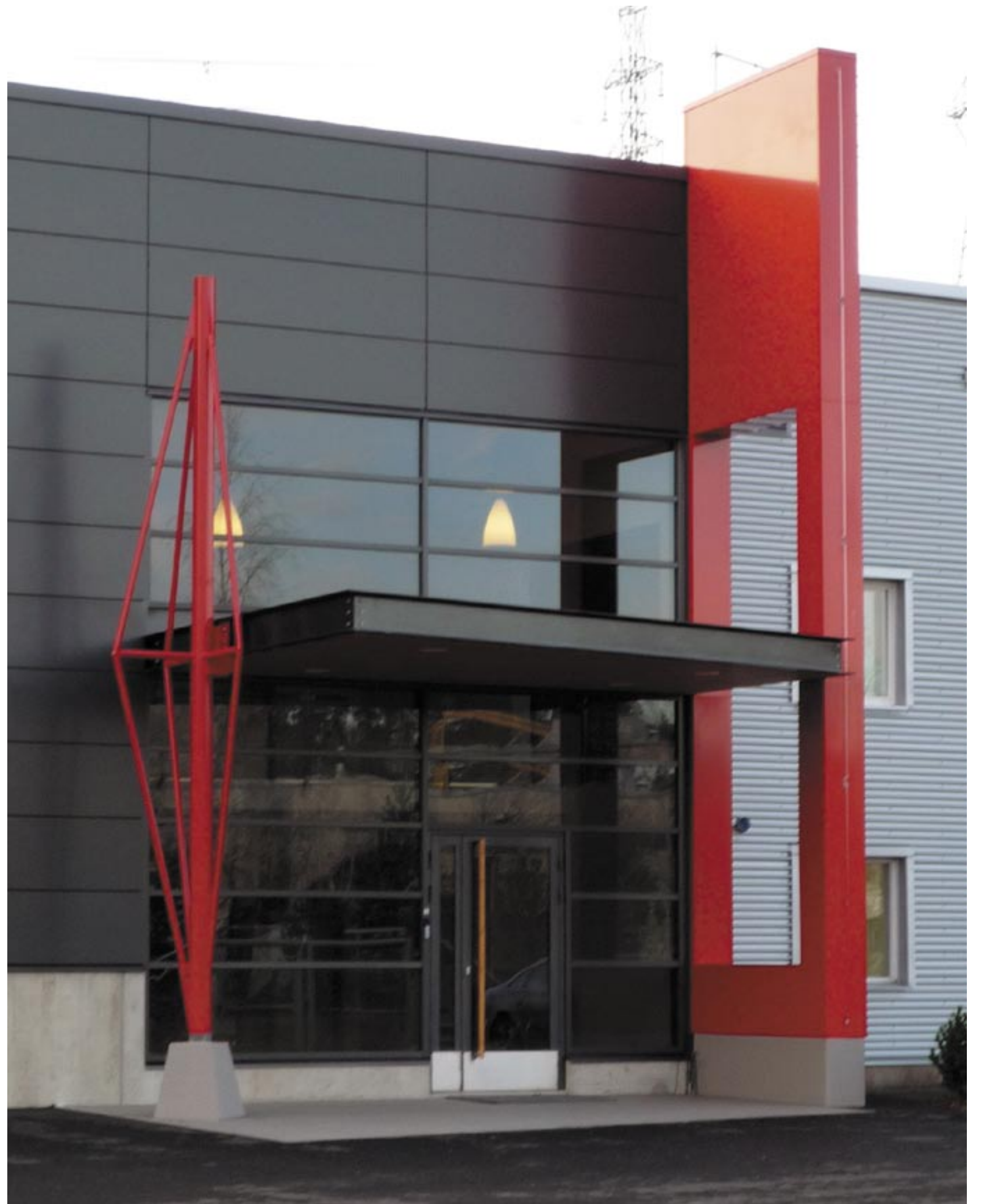
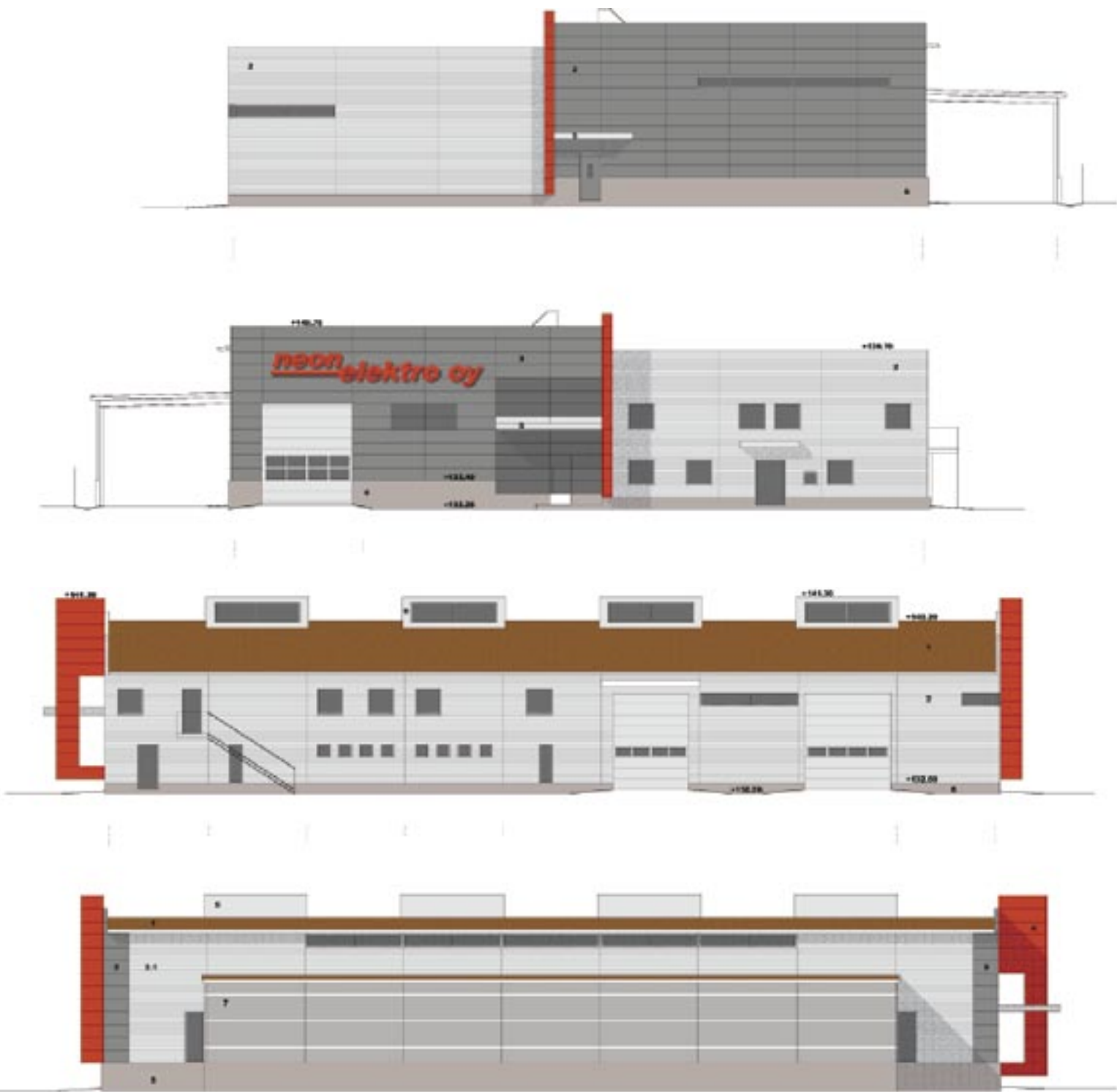


VUODEN RAKENNUSHANKE 2008



Neonelektro Oy:n teollisuushalli sijaitsee Lentolan teollisuusalueella näkyvällä paikalla, Lentolantien ja Mäkirinteentien kulmauksessa. Rakennushankkeessa 1990-luvulla rakennettua rakennusta on laajennettu yli kaksinkertaiseksi ja vanhan rakennuksen julkisivu on uusittu. Laajennuksen myötä rakennuksesta on muodostunut edustava ja yhtenäinen kokonaisuus.

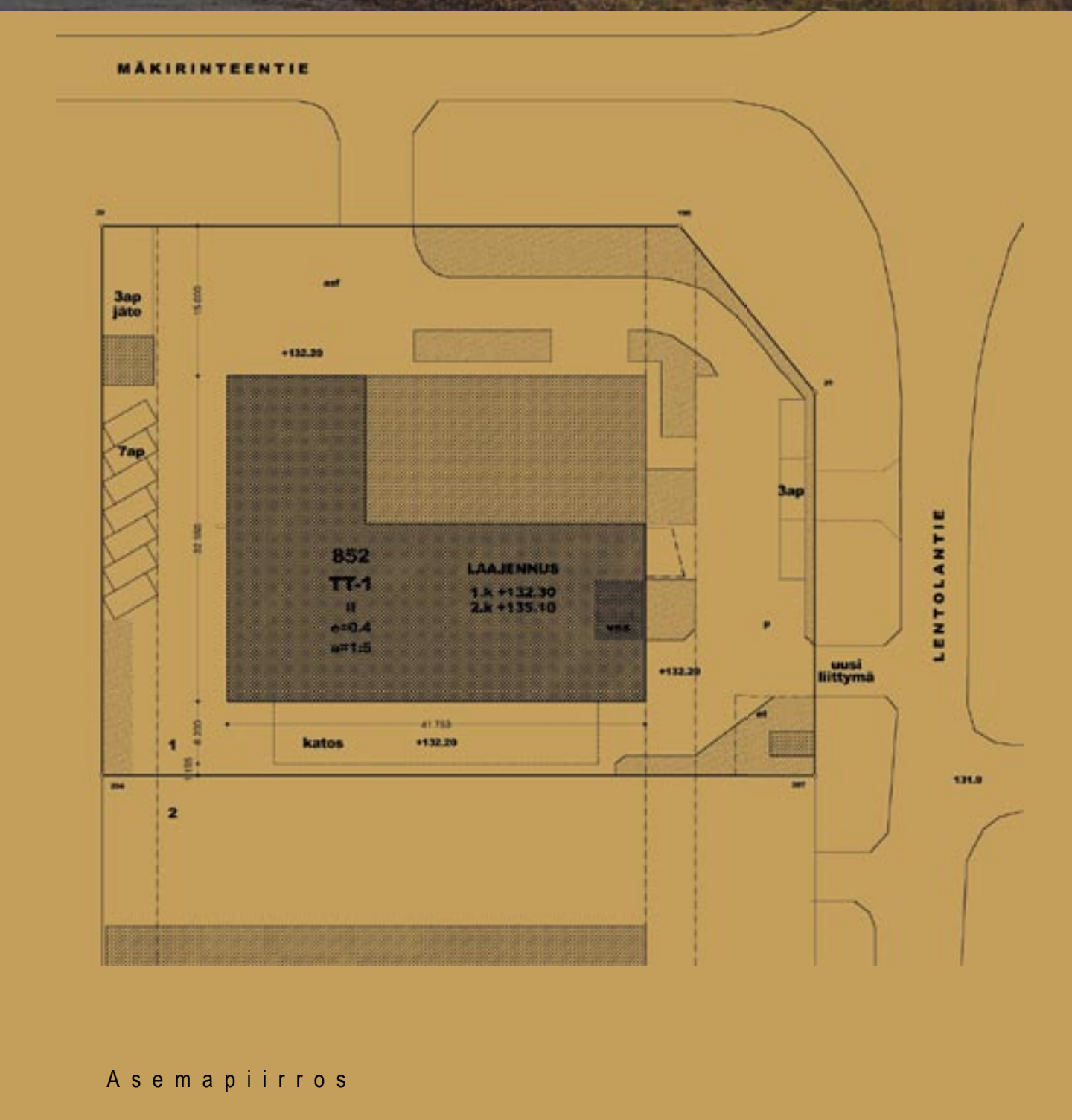
Laajennusosa erottuu vanhasta osasta, mutta ei himmennä sitä. Kun laajennuksella on sama suunnittelija kuin alkuperäiselläkin rakennuksella, on uskallus riittänyt ei vain sopeuttamiseen, vaan myös kontrastiaiheiden käyttöön.

Linjakkaat julkisivut on jäsennellyt aukotukseltaan yksinkertaisen tyylikkäästi, vaaka- ja pystylinjojen sommittelu on ryhdikästä. Rohkea ja selkeä väritys tuo rakennukseen omaperäisyyttä ja punainen väri korostaa osuvasti hallin sisäänkäyntiä.

Huomionarvoisin yksityiskohta rakennuksessa on pääsisäänkäynti, joka erityisesti kiinnittää ohikulkijan huomion ja antaa edustavan kuvan yrityksestä muillekin kuin asiakkaille. Punainen pystysuora kappale rajaa uulta ja vanhaa hallin osaa ja yhdessä katoksen kanssa osoittaa selkeästi pääsisäänkäynnin paikan antaen sille samalla suojan. Sisäänkäynnissä kiehtovaa on myös suuren lasiaukon takana näkyvä

aulatila, joka tuo sisäänkäyntiin tilan tuntua ja kerroksellisuutta. Pimeään aikaan sisätiloista loistava valo tekee näkyvästä houkuttelevan. Julkisivussa on luonnollisesti käytetty myös yrityksen omia tuotteita, mutta ei huvittomasti vaan hienostuneesti.

Tämä hanke osoittaa, että teollisuusrakennuksen huolellinen suunnittelu voi muodostua yrityksen käyntikortiksi ja tuoda esin yrityksen toimintaa. Tämä onkin nykyään tarpeen yhä useammassa yrityksissä, joilla on kansainvälisten kontaktien vuoksi tarpeen olla edustavia. Neonelektron kaltaiset hankkeet parantavat myös koko teollisuusalueen ilmettä ja ympäristöä.



Neonelektro Oy
Teollisuushallin laajennus

Rakennuttaja
Jari Lundqvist/
Neonelektro Oy

Vastaava työnjohtaja
Pertti Silventoinen,
Rakennusinsinööri

Suunnittelija
Jukka Könönen,
Rakennusarkkitehti