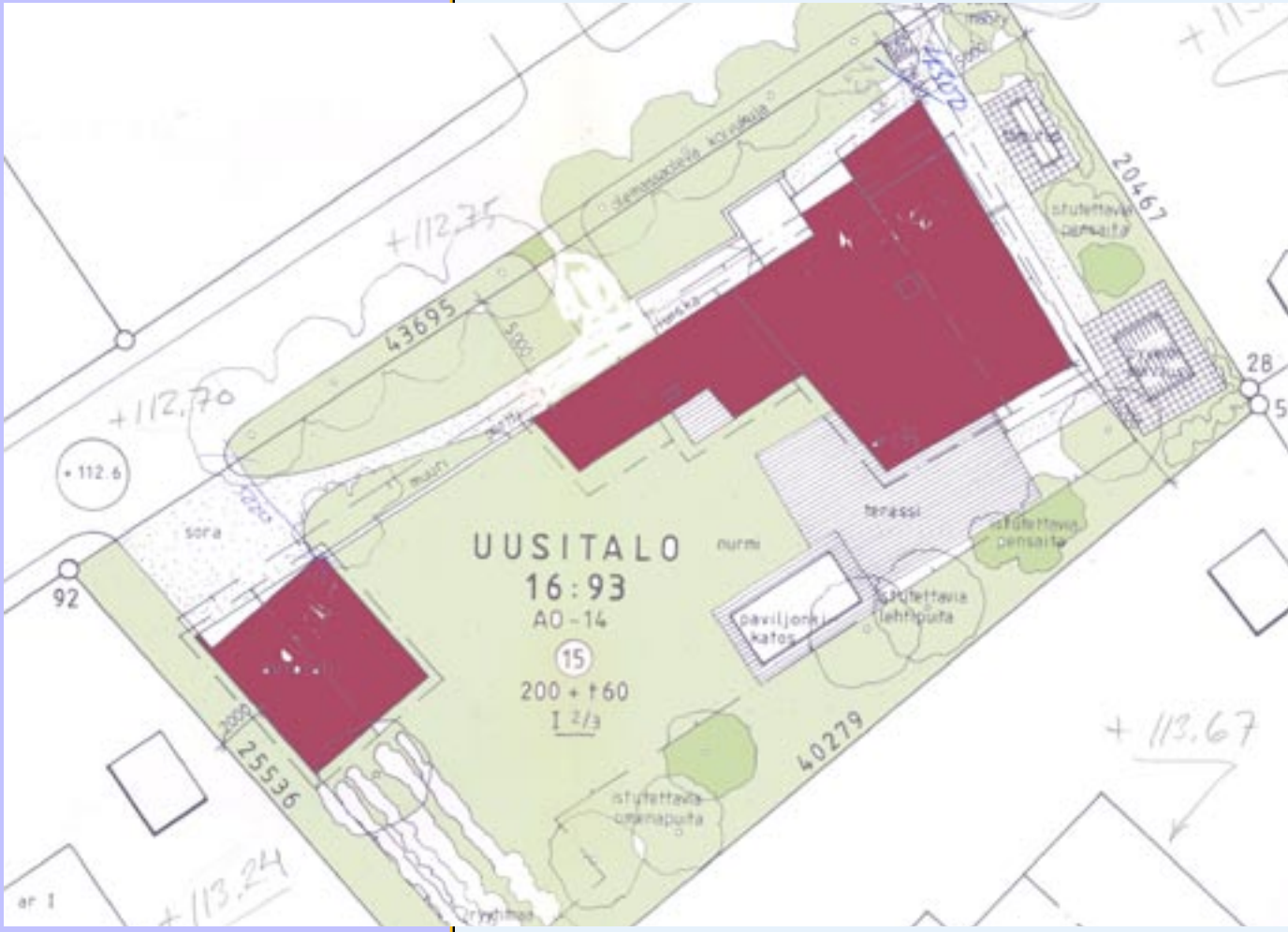


VUODEN RAKENNUSHANKE 2004



Salkolahden talo sijoittuu Eerolan rintamamiestaloalueelle noin tuhat-nen neliön suuruiselle tontille.

Rakennus on sovitettu taitavasti ympäristöönsä. Kadunvarren vanhat koivut on suunnitelmassa hyödynnetty osana julkisivua. Rakennus on suunniteltu asemakaavan henkeä noudattaen, se rajaa katutilaa ja se kehystää viehättävää pihaa.

Rakennukset on sovitettu taitavasti tontille. Oleskelutilat avautuvat suojaisalle ja yhtenäiselle pihalle, joka on intiimi, selkeä ja konstailematon leikki- ja oleskelualue. Sillä on voimakkaasti toimintoja kokoava luonne. Asuntojen yhteydet pihaan ovat välittömät.

Vaikka autopaikat on sijoitettu hyvin lähelle sisäänkäyntiä, ne eivät peitä taakseen ovia tai asuntojen ikkunoita. Sisäänkäynnistä on muodostettu lämminhenkinen polku, jotka johdattelee tulijaa vaihteittain julkisesta tilasta yksityiseen.

Julkisivujen yksityiskohdat on huolellisesti suunniteltu. Materiaalien ja värityksen käyttö yhdistää rakennukset ympäristön rakennuksiin. Väritys on lämmin, ikkunapuut ja muut puuosat tukevat rappauksen sävyä.



Omakotitalo
Salkolahti

Rakennuttaja
Pia ja Riku Salkolahti

Suunnittelija
Arkkite. yo. Titta Tamminen

Vastaava työnjohtaja
Rak. mest. Jorma Siukonen