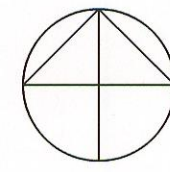
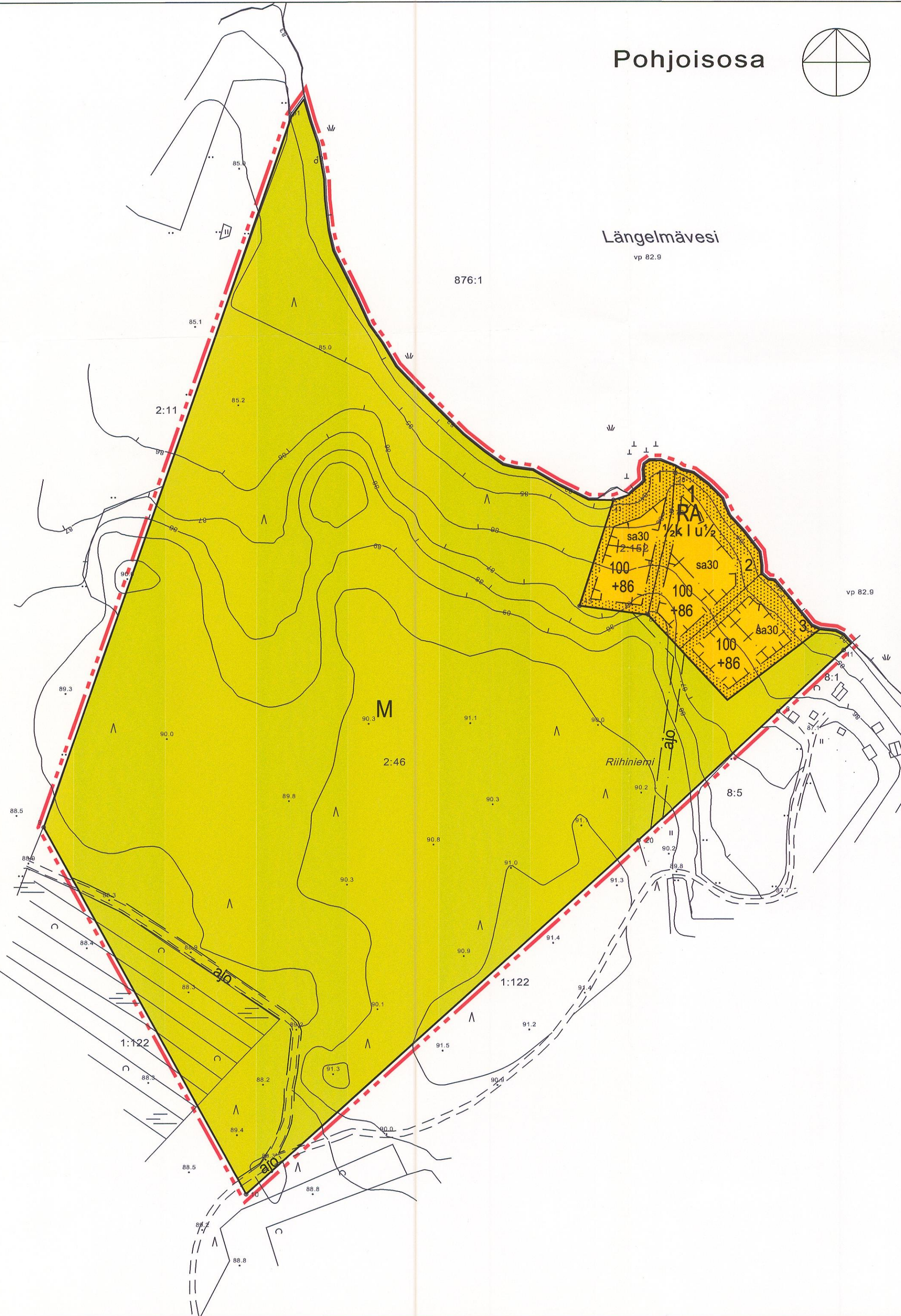


Pohjoisosa

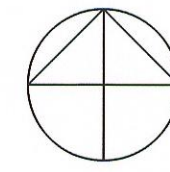


Längelmävesi
vp 82.9

876:1

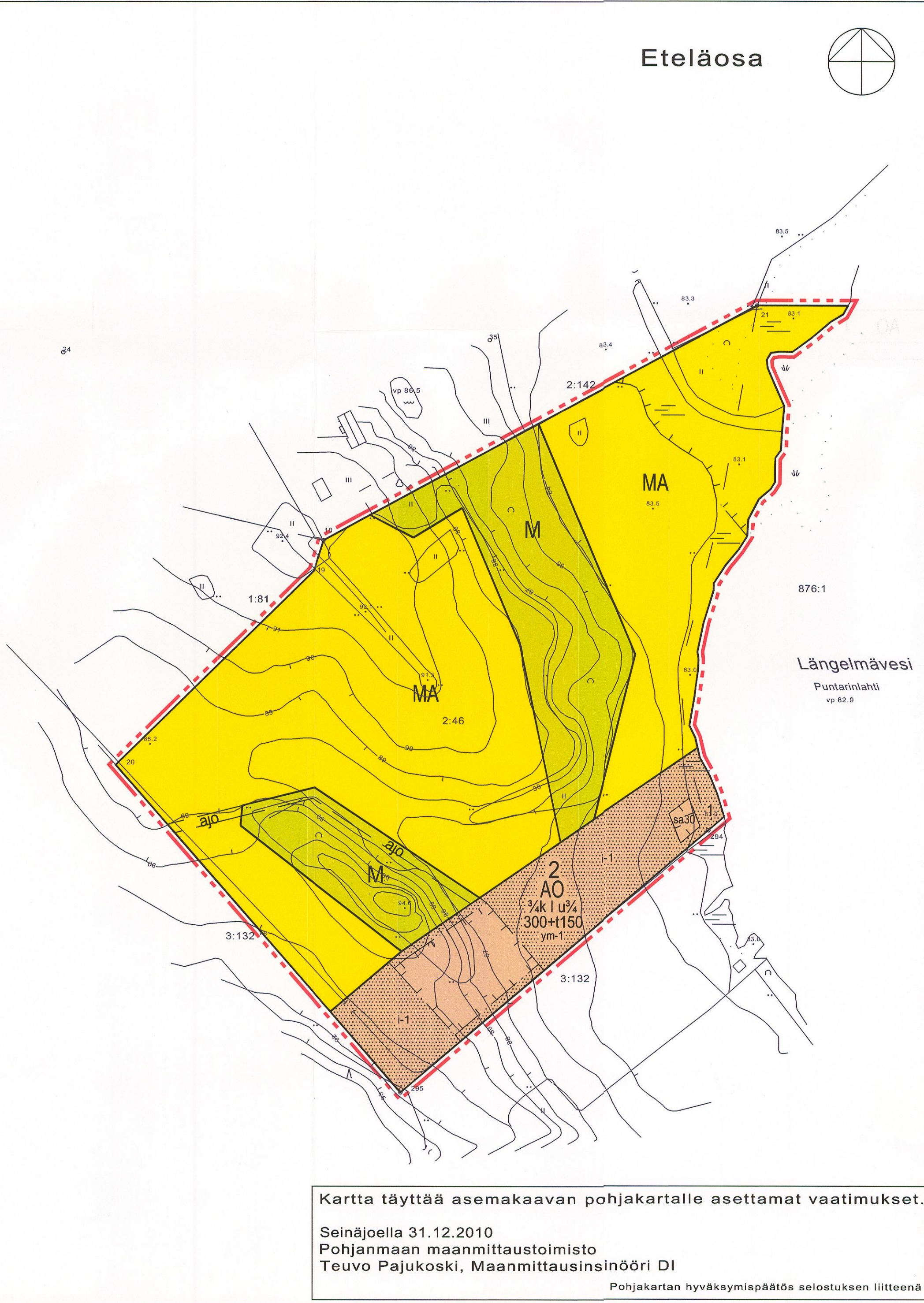


Eteläosa



Längelmävesi
Puntarinlahti
vp 82.9

876:1



Kartta täyttää asemakaavan pohjakartalle asettamat vaatimukset.

Seinäjoella 31.12.2010
Pohjanmaan maanmittaustoimisto
Teuvo Pajukoski, Maanmittausinsinööri DI

Pohjakartan hyväksymispäätös selostuksen liitteenä

KANGASALA

KUHMALAHTI, VEHKAPUNTARIN KYLÄ
HINKKALAN RANTA-ASEMAKAAVA

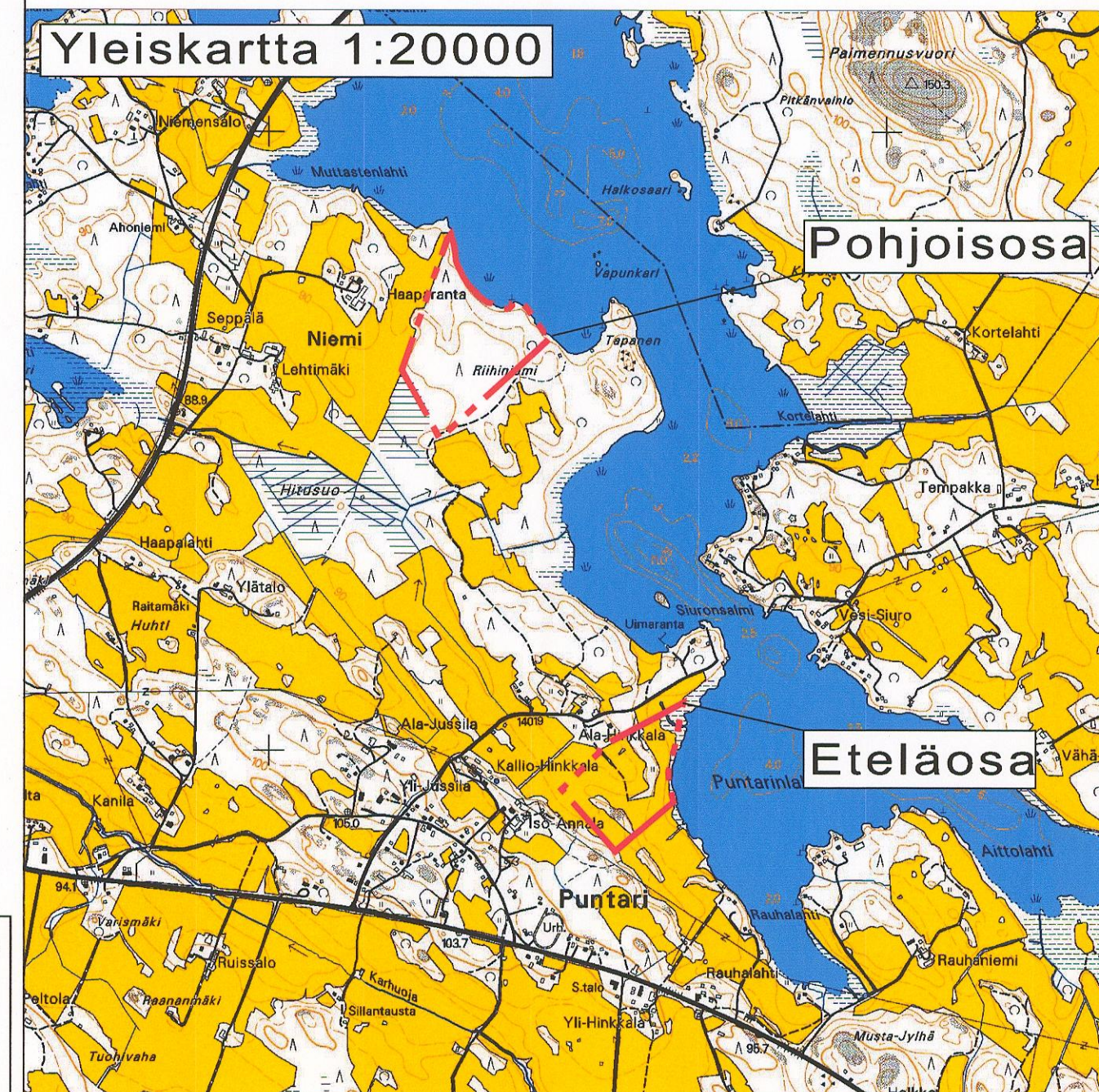
14.6.2011 1:2000

Ranta-asetmakaava koskee Kangasalan kunnan Kuhmalahden alueen Vehkapuntarin kylän (409) tiloja Hinkkala-Kallio 1 2:46 ja Pikkuniemi 2:152.

Ranta-asetmakaavalla muodostuu erillispientalojen korttelialue (AO), loma-asuntojen korttelialuetta (RA), maa- ja metsätalousaluetta (M) ja maisemallisesti arvokasta peltoaluetta (MA).

ASEMAKAAVAMERKINNÄT JA -MÄÄRÄYKSET:

- AO Erillispientalojen korttelialue.
- RA Loma-asuntojen korttelialue.
- M Maa- ja metsätalousalue.
- MA Maisemallisesti arvokas peltoalue.
- 3 m kaava-alueen rajan ulkopuolella oleva viiva.
- Korttelin, korttelinosan ja alueen raja.
- Osa-alueen raja.
- Ohjeellinen alueen tai osa-alueen raja.



Ohjeellinen tontin/rakennuspaikan raja.

Poikkiviiva osoittaa rajan sen puolen, johon merkintä kohdistuu.

3 Korttelin numero.

1 Ohjeellisen tontin/rakennuspaikan numero.

300+t150 Rakennusoikeus kerrosalaneliömetreinä. Lukusarja, jossa ensimmäinen luku ilmoittaa asuntokerroslan sallitun neliömetrimäärän ja toinen luku talousrakennuksille sallitun yhteenlasketun kerroslan neliömetrimäärän.

+86 Suositeltava maanpinnan likimääräinen korkeusasema.

¾k | u¾ Murtoluku roomalaisen numeron edessä osoittaa, kuinka suuren osan rakennuksen suurimman kerroksen alasta saa kellarikerroksessa käyttää kerroslaan luettavaksi tilaksi. Murtoluku roomalaisen numeron jäljessä osoittaa, kuinka suuren osan rakennuksen suurimman kerroksen alasta ulakon tasolla saa käyttää kerroslaan laskettavaksi tilaksi.

ym-1 Uudisrakennusten sekä pihaympäristön tulee sopeutua lähiympäristön arvokkaaseen maisemaan.

Rakennusala.

Rakennusala, jolle saa sijoittaa enintään 30 kem² suuruisen saunarakennuksen.

Istutettava/ säilytettävä alueen osa.

Istutettava/ säilytettävä alueen osa. Alueelle ei saa istuttaa puita. Alueen istutuksien tulee sopia ympäröivään avoimeen peltomaisemaan.

Ajoyhteys.

Alueen osa, jolla sijaitseva maiseman kannalta tärkeä puu/ puuryhmä on säilytettävä.

Tärkeänä lintualueena säilytettävä alueen osa, jolla ei saa suorittaa sen luonnontilaa muuttavia toimenpiteitä.

Yleismääräykset:

Ranta-asetmakaavassa osoitettujen rantarakentamispaikkojen lukumäärää (4) ei saa ylittää.

Tampereella 14.6.2011

Anne Koskela
rak.arkkitehti

Pekka Seppänen
ympäristöinsinööri AMK

Tarkastanut:

Helena Yiinen
arkkitehti, SAFA YKS-305

Kangasalan valtuusto on päätöksellään 10.10.2011 § 91 hyväksynyt tämän ranta-asetmakaavan määräyksineen.

Jarmo Kivineva, kehitysjohtaja

KANGASALA
Kuhmalampi, Vehkapuntarin kylä
Hinkkalan ranta-asetmakaava

Nähtävillä OAS 21.6. - 21.7.2010
MRA 30 §: 27.10. - 10.11.2010
MRA 27 §: 28.3. - 26.4.2011

FCG Finnish Consulting Group

Pyhäjärvenkatu 1, 33200 Tampere
Puh. 0104096700, www.fcg.fi

Päiväys 14.6.2011
Pääsuunn. Anne Koskela, rak.arkkitehti
Hyv. Jani Sillanpää

Suunnittelu- ja työn numero ja piirustuksen numero 1:2000

YKS P10985 901

Tiedosto
901.dwg

Suunn./Piirt. Pekka Seppänen
Tarkastaja Helena Yiinen, arkkitehti SAFA YKS-305
Yhteyshenkilö Anne Koskela/Pekka Seppänen