

Vastaanottaja  
**Kangasalan kunta**

Asiakirjatyyppi  
**Rakennusoikeuslaskelma**

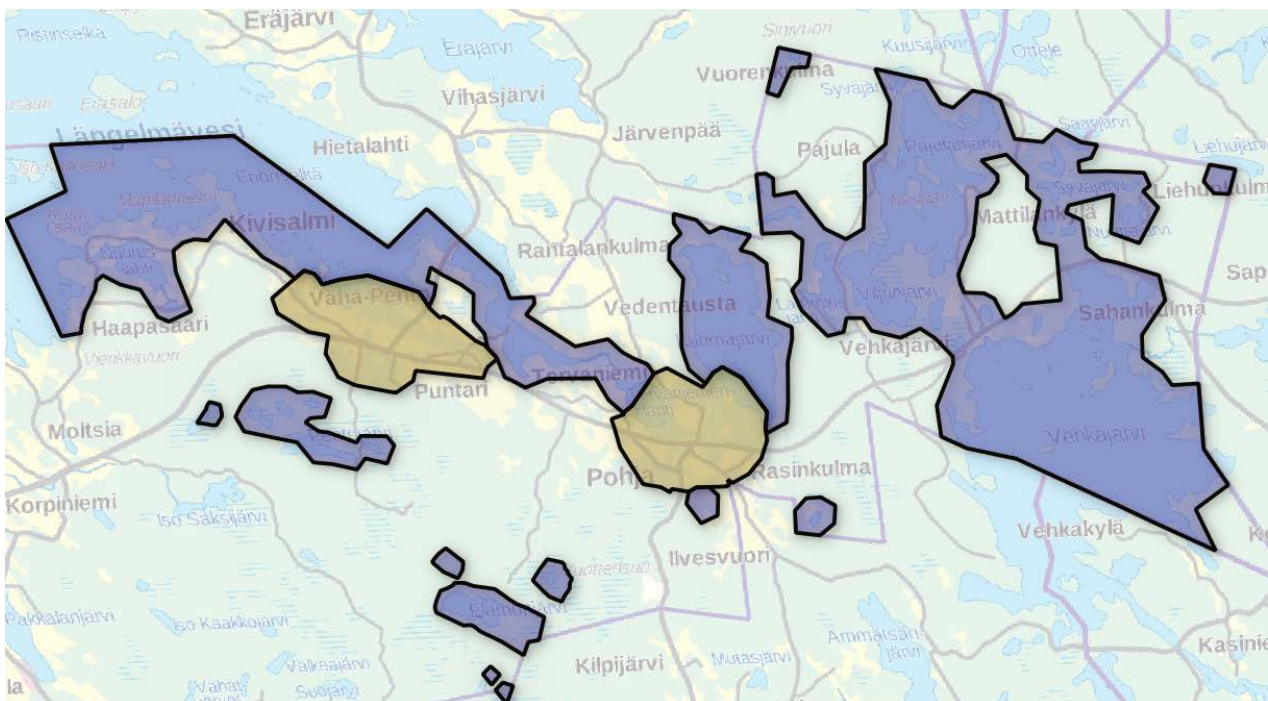
Päivämäärä  
**19.6.2017**

Työnumero  
**1510025676**

# KANGASALAN KUNTA

## KUHMALAHDEN KIRKONKYLÄN OSAYLEISKAAVA

### RAKENNUSOIKEUSLASKELMA



**Taulukon sarakkeiden selitteet**

PA, kaavassa	Tilan pinta-ala kaava-alueella
PA, painotettu	Tilan mitoituseriaatteiden mukainen painotettu pinta-ala
Rakoik	Painotetun pinta-alan perusteella muodostuva rakennusoikeus
Käytetty	Tilan käyttämä rakennusoikeus, nykytilanne
Jäljellä	Uuden laskennallisen rakennusoikeuden ja käytetyn rakennusoikeuden erotus
Uudet kaavassa	Kaavaan osoitettujen uusien rakennuspaikkojen määrä
Huom 1	Poikkeustapaukset, joiden selitteet on esitetty laskelman lopussa

Taulukossa on esitetty kunkin nykyisen kiinteistön em. tiedot.

**Total** -rivin "**jäljellä**"-sarakkeen rakennusoikeus määrittää kuinka paljon emätilaan kuuluvien nykyisten tilojen jäljellä oleva kokonaisrakennusoikeus on. Sarakkeen otsikko on korostettu laskelmaan punaisella. Emätilan jäljellä oleva rakennusoikeus on osoitettu niille tiloille, joilta se on pääasiassa muodostunut.

Emätila	Kiinteistö	PA, kaavassa	PA, Painotettu	Rakoik	Käytetty	Jäljellä	Uudet kaavassa	Huom 1
211-496-10-0X	211-496-10-0 KULMALA	0,26	0,26	0	1,0	-1,0	0	0
<b>211-496-10-0X Total</b>		<b>0,26</b>	<b>0,26</b>	<b>0</b>	<b>1,0</b>	<b>-1,0</b>	<b>0</b>	<b>0</b>
211-496-3-133X	211-496-3-133 KUHMALAHDENAPTEEKKI	0,39	0,38	0	1,0	-1,0	0	0
<b>211-496-3-133X Total</b>		<b>0,39</b>	<b>0,38</b>	<b>0</b>	<b>1,0</b>	<b>-1,0</b>	<b>0</b>	<b>0</b>
211-497-878-1	211-497-878-1_02	0,43	0,26	0	0,0	0,0	0	0
	211-497-878-1_03	0,18	0,10	0	0,0	0,0	0	0
<b>211-497-878-1 Total</b>		<b>0,61</b>	<b>0,36</b>	<b>0</b>	<b>0,0</b>	<b>0,0</b>	<b>0</b>	<b>0</b>
211-497-878-2	211-497-878-2	0,03	0,02	0	0,0	0,0	0	0
<b>211-497-878-2 Total</b>		<b>0,03</b>	<b>0,02</b>	<b>0</b>	<b>0,0</b>	<b>0,0</b>	<b>0</b>	<b>0</b>
289-402-1-12X	211-490-1-145 KOLARINKOSKI	0,38	0,39	0	1,0	-1,0	0	0
	211-490-1-146 KUUSI	0,26	0,31	0	1,0	-1,0	0	0
	211-490-1-147 MÄNTY	0,26	0,31	0	1,0	-1,0	0	0
	211-490-1-148 KOIVU	0,22	0,27	0	1,0	-1,0	0	0
	211-490-1-149 SIREENI	0,22	0,27	0	1,0	-1,0	0	0
	211-490-1-150 PIHLAJA	0,21	0,26	0	1,0	-1,0	0	3
	211-490-1-151 KATAJA	0,22	0,27	0	1,0	-1,0	0	3
	211-490-1-197 NAHKURI	0,24	0,28	0	1,0	-1,0	0	0
	211-490-1-198 NASKALI	0,26	0,31	0	1,0	-1,0	0	0
	211-490-1-199 PARKKI	0,26	0,31	0	1,0	-1,0	0	0
	211-490-1-200 TALJA	0,27	0,32	0	1,0	-1,0	0	0
	211-490-1-201 VUOTA	0,29	0,34	0	1,0	-1,0	0	0
	211-490-1-202 ORSI	0,21	0,25	0	1,0	-1,0	0	0
	211-490-1-203 SUUTARI	0,22	0,27	0	0,0	0,0	1	100
	211-490-1-204 ILTTI	0,26	0,31	0	1,0	-1,0	0	0
	211-490-1-205 KORKO	0,19	0,23	0	0,0	0,0	1	100
	211-490-1-206 HÖGMAN	0,24	0,28	0	1,0	-1,0	0	0
	211-490-1-207 ISOKIVI	0,25	0,30	0	1,0	-1,0	0	0
	211-490-1-208 AJOKSENMÄKI	0,24	0,29	0	1,0	-1,0	0	0
	211-490-1-209 NAUHA	0,23	0,28	0	1,0	-1,0	0	0
	211-490-1-210 LESTI	0,19	0,23	0	1,0	-1,0	0	0
	211-490-1-216 PIHLAJAMÄKI	0,25	0,30	0	1,0	-1,0	0	0
	211-490-1-217 VARSII	0,27	0,32	0	1,0	-1,0	0	0
	211-490-1-218 POHJA	0,25	0,29	0	1,0	-1,0	0	0
	211-490-1-229 Teeri	0,20	0,00	0	0,0	0,0	0	0
	211-490-1-230 Metso	0,19	0,00	0	0,0	0,0	0	0
	211-490-1-234 Pajulintu	0,20	0,00	0	0,0	0,0	0	3
	211-490-1-235 Pääskynen	0,19	0,00	0	0,0	0,0	0	3
	211-490-1-236 Kuusitiainen	0,20	0,00	0	0,0	0,0	0	3
	211-490-1-237 Kiuru	0,20	0,00	0	0,0	0,0	0	3
	211-490-1-238 Peippo	0,21	0,00	0	0,0	0,0	0	3
	211-490-1-239 Varpunen	0,20	0,00	0	1,0	-1,0	0	3
	211-490-1-240 Punatulku	0,20	0,00	0	0,0	0,0	0	3
	211-490-1-241 Keltasirkku	0,17	0,00	0	0,0	0,0	0	3
	211-490-1-242 Hippiäinen	0,18	0,00	0	1,0	-1,0	0	3
	211-490-1-249_01 Kuntala	3,83	4,13	2	0,0	2,0	1	100
<b>289-402-1-12X Total</b>		<b>11,85</b>	<b>11,13</b>	<b>4</b>	<b>24,0</b>	<b>-20,0</b>	<b>3</b>	<b>0</b>
289-402-1-13X	211-490-1-13 LEPPÄVIRTA	4,01	4,68	2	1,0	1,0	1	0
<b>289-402-1-13X Total</b>		<b>4,01</b>	<b>4,68</b>	<b>2</b>	<b>1,0</b>	<b>1,0</b>	<b>1</b>	<b>0</b>
289-402-1-14X	211-490-1-14 VAINIOMÄKI	0,17	0,00	0	1,0	-1,0	0	0
<b>289-402-1-14X Total</b>		<b>0,17</b>	<b>0,00</b>	<b>0</b>	<b>1,0</b>	<b>-1,0</b>	<b>0</b>	<b>0</b>
289-402-1-16X	211-490-1-16 OJALA	0,21	0,25	0	1,0	-1,0	0	0

Emätila	Kiinteistö	PA, kaavassa	PA, Painotettu	Rakoik	Käytetty	Jäljellä	Uudet kaavassa	Huom 1
<b>289-402-1-16X Total</b>		<b>0,21</b>	<b>0,25</b>	<b>0</b>	<b>1,0</b>	<b>-1,0</b>	<b>0</b>	<b>0</b>
289-402-1-17X	211-490-1-231 Satakieli	0,20	0,00	0	1,0	-1,0	0	3
	211-490-1-232 Mustarastas	0,20	0,00	0	0,0	0,0	0	3
	211-490-1-233 Punarinta	0,20	0,00	0	0,0	0,0	0	3
<b>289-402-1-17X Total</b>		<b>0,60</b>	<b>0,00</b>	<b>0</b>	<b>1,0</b>	<b>-1,0</b>	<b>0</b>	<b>3</b>
289-402-1-18X	211-490-1-18 MYLLYMÄKI	0,27	0,00	0	1,0	-1,0	0	0
<b>289-402-1-18X Total</b>		<b>0,27</b>	<b>0,00</b>	<b>0</b>	<b>1,0</b>	<b>-1,0</b>	<b>0</b>	<b>0</b>
289-402-1-23X	211-490-1-23 AHOLA	1,56	1,86	1	1,0	0,0	0	0
<b>289-402-1-23X Total</b>		<b>1,56</b>	<b>1,86</b>	<b>1</b>	<b>1,0</b>	<b>0,0</b>	<b>0</b>	<b>0</b>
289-402-1-25X	211-490-1-25 ANTTILA	0,11	0,14	0	1,0	-1,0	0	0
<b>289-402-1-25X Total</b>		<b>0,11</b>	<b>0,14</b>	<b>0</b>	<b>1,0</b>	<b>-1,0</b>	<b>0</b>	<b>0</b>
289-402-1-27X	211-490-1-27 KOIVUAHO	0,90	0,75	1	1,0	0,0	0	0
<b>289-402-1-27X Total</b>		<b>0,90</b>	<b>0,75</b>	<b>1</b>	<b>1,0</b>	<b>0,0</b>	<b>0</b>	<b>0</b>
289-402-1-31X	211-490-1-31 KALLIOMÄKII	0,23	0,28	0	0,0	0,0	0	0
<b>289-402-1-31X Total</b>		<b>0,23</b>	<b>0,28</b>	<b>0</b>	<b>0,0</b>	<b>0,0</b>	<b>0</b>	<b>0</b>
289-402-1-32X	211-490-1-32 LÄHTEENMÄKI	0,16	0,00	0	1,0	-1,0	0	0
<b>289-402-1-32X Total</b>		<b>0,16</b>	<b>0,00</b>	<b>0</b>	<b>1,0</b>	<b>-1,0</b>	<b>0</b>	<b>0</b>
289-402-1-33X	211-490-1-121 ULLANMÄKI	0,05	0,00	0	0,0	0,0	0	0
	211-490-1-122 SUNTILA	0,07	0,00	0	0,0	0,0	0	0
<b>289-402-1-33X Total</b>		<b>0,12</b>	<b>0,00</b>	<b>0</b>	<b>0,0</b>	<b>0,0</b>	<b>0</b>	<b>0</b>
289-402-1-34X	211-490-1-137 PENTO-OJA	3,68	3,07	2	0,0	2,0	1	0
	211-490-1-138 PENTOJOKI	1,26	1,31	1	1,0	0,0	0	0
<b>289-402-1-34X Total</b>		<b>4,94</b>	<b>4,38</b>	<b>2</b>	<b>1,0</b>	<b>1,0</b>	<b>1</b>	<b>0</b>
289-402-1-35X	211-490-1-35 MYLLÄRINMÄKI	0,94	1,12	1	0,0	1,0	1	0
<b>289-402-1-35X Total</b>		<b>0,94</b>	<b>1,12</b>	<b>1</b>	<b>0,0</b>	<b>1,0</b>	<b>1</b>	<b>0</b>
289-402-1-37X	211-490-1-167 PÄIVÄRINNE	0,26	0,31	0	1,0	-1,0	0	0
	211-490-1-249_03 Kuntala	2,61	3,13	2	0,0	2,0	5	100
	211-490-9-1 TAINANPELTO	0,26	0,31	0	0,0	0,0	0	0
<b>289-402-1-37X Total</b>		<b>3,13</b>	<b>3,75</b>	<b>2</b>	<b>1,0</b>	<b>1,0</b>	<b>5</b>	<b>0</b>
289-402-1-38X	211-490-1-169 SUONPÄÄ	5,26	5,81	3	1,0	2,0	2	0
	211-490-1-252 Karitala	4,47	3,68	2	0,0	2,0	0	0
<b>289-402-1-38X Total</b>		<b>9,73</b>	<b>9,48</b>	<b>3</b>	<b>1,0</b>	<b>2,0</b>	<b>2</b>	<b>0</b>
289-402-1-39X	211-490-1-133 VEHMAA	3,68	3,39	2	0,0	2,0	0	0
	211-490-1-163 VEHMAANKULMA	0,03	0,03	0	0,0	0,0	0	0
	211-490-1-164 VIHANTA-VEHMAS	5,94	6,23	3	1,0	2,0	0	15
<b>289-402-1-39X Total</b>		<b>9,65</b>	<b>9,65</b>	<b>3</b>	<b>1,0</b>	<b>2,0</b>	<b>0</b>	<b>0</b>
289-402-1-3X	211-490-1-111 MUSTIKANKUKKA	0,20	0,24	0	1,0	-1,0	0	0
	211-490-1-118 SINIVUOKKO	0,20	0,24	0	1,0	-1,0	0	0
	211-490-1-119 HERUKKA	0,53	0,63	1	1,0	0,0	0	0
	211-490-1-127 MUSTIKANKULMA	0,24	0,29	0	1,0	-1,0	0	0
	211-490-1-128 KÄPYLÄ	0,20	0,24	0	1,0	-1,0	0	0
	211-490-1-130 MUSTIKKAMÄKI	0,27	0,32	0	1,0	-1,0	0	0
	211-490-1-131 RIVIMUSTIKKA	0,34	0,41	0	1,0	-1,0	0	0
	211-490-1-135 MANSIKKA	0,25	0,30	0	1,0	-1,0	0	0

Emätilä	Kiinteistö	PA, kaavassa	PA, Painotettu	Rakoik	Käytetty	Jäljellä	Uudet kaavassa	Huom 1
289-402-1-3X	211-490-1-139 MUSTIKKA	0,27	0,32	0	1,0	-1,0	0	0
	211-490-1-140 SEPPÄLÄ	0,27	0,32	0	1,0	-1,0	0	0
	211-490-1-141 PIHLAJAMÄKI	0,23	0,28	0	1,0	-1,0	0	0
	211-490-1-187 MUSTIKKA	2,07	2,49	2	1,0	1,0	0	0
	211-490-1-249_02 Kuntala	45,71	35,36	7	1,0	6,0	8	3
<b>289-402-1-3X Total</b>		<b>50,78</b>	<b>41,44</b>	<b>7</b>	<b>13,0</b>	<b>-6,0</b>	<b>8</b>	<b>0</b>
289-402-1-40X	211-490-1-101 KULTARANTA	0,34	0,20	0	1,0	-1,0	0	0
	211-490-1-103 LINNEAVUORI	0,26	0,15	0	1,0	-1,0	0	0
	211-490-1-125 PELTORANTA	0,24	0,14	0	0,0	0,0	0	0
	211-490-1-91 KATAJANOKKA	0,58	0,35	0	1,0	-1,0	0	0
	211-490-1-92 KALLIORANTA	0,51	0,31	0	1,0	-1,0	0	0
<b>289-402-1-40X Total</b>		<b>3,01</b>	<b>1,81</b>	<b>1</b>	<b>6,0</b>	<b>-5,0</b>	<b>0</b>	<b>0</b>
289-402-1-42X	211-490-1-165 VANHAKYLÄ	0,30	0,24	0	1,0	-1,0	0	0
	211-490-1-181 VANHA-KYLÄ	0,78	0,58	1	0,0	1,0	0	0
	211-490-1-183 KNAAPINSAARI	0,92	0,55	1	1,0	0,0	0	0
	211-490-1-184 PAJANMÄKI	5,29	3,64	2	0,0	2,0	0	0
	211-490-1-188 SARLUND	0,28	0,00	0	1,0	-1,0	0	0
	211-490-1-194 PERÄMETSÄ	3,10	2,59	2	0,0	2,0	0	0
	211-490-1-195_01 PELTOMÄKI1	0,06	0,05	0	0,0	0,0	0	0
	211-490-1-195_02 PELTOMÄKI1	6,72	4,46	2	0,0	2,0	0	0
	211-490-1-196 PELTOMÄKI2	0,31	0,25	0	0,0	0,0	0	0
	211-490-1-225 Kissankallio	0,46	0,28	0	1,0	-1,0	0	0
	211-490-1-244 R-Älänkallio	0,83	0,50	0	1,0	-1,0	0	0
	211-490-1-245 Aurinkorinne	0,50	0,39	0	1,0	-1,0	0	0
	211-490-1-246 Haaparinne	0,60	0,39	0	0,0	0,0	0	0
	211-490-1-247 Laidunniitty	1,00	0,54	1	0,0	1,0	0	0
	211-490-1-248 Suvikumpu	0,29	0,23	0	0,0	0,0	0	0
	211-490-1-249_04 Kuntala	1,15	0,03	0	0,0	0,0	0	0
	211-490-1-250 Kotiseutumuseo	0,14	0,17	0	0,0	0,0	0	0
	211-490-1-3 Aliknaapi	3,07	2,64	2	0,0	2,0	0	0
	211-490-1-4 Ranta-aliknaapi	1,94	0,75	1	1,0	0,0	0	0
	211-490-1-5_01 Isoaliknaapi	3,60	1,66	1	0,0	1,0	0	0
	211-490-1-5_02 Isoaliknaapi	12,65	6,78	3	0,0	3,0	0	0
	211-490-1-5_03 Isoaliknaapi	0,05	0,04	0	0,0	0,0	0	0
	211-490-1-53 RITANIEMI	1,03	0,62	1	1,0	0,0	0	0
	211-490-1-54 RISTILÄ	0,42	0,00	0	1,0	-1,0	0	0
	211-490-1-55 KOTIKONTU	0,14	0,15	0	1,0	-1,0	0	0
	211-490-1-57 VEHKASILTA	1,30	1,31	1	1,0	0,0	0	0
	211-490-1-58 MÄNTYLÄ	0,70	0,65	1	1,0	0,0	0	0
	211-490-1-61 PÄIVÖLÄ	0,58	0,70	1	1,0	0,0	0	0
	211-490-1-62 SALOSTO	0,64	0,77	1	1,0	0,0	0	0
	211-490-1-65 YLÄ-HAAPALAHTI	2,06	1,39	1	0,0	1,0	0	0
	211-490-1-66 JUHANNUSVAINIO	2,62	1,92	1	0,0	1,0	0	0
	211-490-1-68 KARHULA4	0,48	0,48	0	0,0	0,0	0	0
	211-490-1-71 SEURAKUNTATALO	0,76	0,90	0	0,0	1,0	0	0
	211-490-1-72 MYLLYSUO	2,79	1,90	1	0,0	1,0	0	0
	211-490-1-73 KOTIAHO	4,98	4,17	2	1,0	1,0	0	0
	211-490-1-74 SALOSTO2	0,75	0,54	1	0,0	1,0	0	0
	211-490-1-75 HAAPALA	1,55	1,24	1	0,0	1,0	0	0
	211-490-1-76 METSÄPELTO	2,73	2,18	2	0,0	2,0	0	0
	211-490-1-77_01 LATOMÄKI	6,22	4,21	2	0,0	2,0	0	0
	211-490-1-77_02 LATOMÄKI	0,16	0,13	0	0,0	0,0	0	0
	211-490-1-79 KARHULA3	3,39	2,13	2	0,0	2,0	0	0
	211-490-1-80_02 YRJÖLÄ	12,92	8,63	3	0,0	3,0	0	0
211-490-1-80_03 YRJÖLÄ	0,09	0,06	0	0,0	0,0	0	0	

Emätila	Kiinteistö	PA, kaavassa	PA, Painotettu	Rakoik	Käytetty	Jäljellä	Uudet kaavassa	Huom 1
289-402-1-42X	211-490-1-81 RITANIEMI2	1,33	0,95	1	0,0	1,0	0	0
	211-490-1-89 PELTO-VEHMAS	1,13	0,04	0	0,0	0,0	0	0
	211-490-878-1	1,14	0,68	1	0,0	1,0	0	0
<b>289-402-1-42X Total</b>		<b>93,93</b>	<b>62,52</b>	<b>7</b>	<b>15,0</b>	<b>-8,0</b>	<b>0</b>	<b>0</b>
289-402-1-43X	211-490-1-43 ANTTILAI	0,83	0,77	1	1,0	0,0	0	0
<b>289-402-1-43X Total</b>		<b>0,83</b>	<b>0,77</b>	<b>1</b>	<b>1,0</b>	<b>0,0</b>	<b>0</b>	<b>0</b>
289-402-1-45X	211-490-1-45 KOIVULA	0,39	0,46	0	1,0	-1,0	0	0
<b>289-402-1-45X Total</b>		<b>0,39</b>	<b>0,46</b>	<b>0</b>	<b>1,0</b>	<b>-1,0</b>	<b>0</b>	<b>0</b>
289-402-1-46X	211-490-1-46 KETOLA2	0,42	0,50	0	1,0	-1,0	0	0
<b>289-402-1-46X Total</b>		<b>0,42</b>	<b>0,50</b>	<b>0</b>	<b>1,0</b>	<b>-1,0</b>	<b>0</b>	<b>0</b>
289-402-1-47X	211-490-1-154 PEKANMÄKI	0,68	0,81	1	0,0	1,0	0	0
	211-490-1-156_01 YLI-KNAAPI	2,69	1,61	1	1,0	0,0	0	0
	211-490-1-156_02 YLI-KNAAPI	35,66	24,66	5	0,0	5,0	1	0
	211-490-1-156_04 YLI-KNAAPI	22,08	15,09	4	2,0	2,0	0	0
	211-490-1-156_05 YLI-KNAAPI	2,34	2,63	2	0,0	2,0	0	0
	211-490-1-156_06 YLI-KNAAPI	0,63	0,38	0	0,0	0,0	0	0
	211-490-1-156_07 YLI-KNAAPI	0,69	0,79	1	0,0	1,0	0	0
	211-490-1-156_08 YLI-KNAAPI	1,35	1,62	1	0,0	1,0	0	0
	211-490-1-156_09 YLI-KNAAPI	7,42	5,14	3	0,0	3,0	0	0
	211-490-1-190 Asuntola	0,19	0,22	0	1,0	-1,0	0	0
	211-490-1-191 Pitk?eppä2011-01-01	0,22	0,24	0	0,0	0,0	0	0
	211-490-1-219 TIIKINKULMA	0,10	0,12	0	1,0	-1,0	0	0
	211-490-1-224 KARINNENÄ	1,15	0,69	1	1,0	0,0	0	0
	211-490-1-243 Osuuskauppa	0,30	0,36	0	0,0	0,0	0	0
	211-490-1-51 SÄÄSTÖPANKKI	0,17	0,20	0	0,0	0,0	0	0
	211-490-1-83 LEPOLA	0,63	0,76	1	0,0	1,0	0	0
	211-490-4-98 UUSIHAUTAUSMAA	0,48	0,58	1	0,0	1,0	0	0
<b>289-402-1-47X Total</b>		<b>76,79</b>	<b>55,92</b>	<b>7</b>	<b>6,0</b>	<b>1,0</b>	<b>1</b>	<b>0</b>
289-402-1-5X	211-490-1-107 AND	0,59	0,71	1	1,0	0,0	0	0
	211-490-1-108 KOIVUMÄKI	0,21	0,25	0	1,0	-1,0	0	0
	211-490-1-114 UMPIMÄHKÄ	0,32	0,38	0	1,0	-1,0	0	0
	211-490-1-115 KÄPÄLÄMÄKI	0,31	0,37	0	1,0	-1,0	0	0
	211-490-1-116 HIEKKARINNE	0,26	0,31	0	1,0	-1,0	0	0
	211-490-1-143 PORRASPÄÄ	0,30	0,36	0	1,0	-1,0	0	0
	211-490-1-159 METSÄRINNE	0,47	0,56	1	1,0	0,0	0	0
	211-490-1-161 MÄKIRINTA	0,36	0,43	0	1,0	-1,0	0	0
	211-490-1-220 KUUSELA	0,42	0,50	1	1,0	0,0	0	0
	211-490-1-94 AITTOKUMPU	0,55	0,66	1	1,0	0,0	0	0
	<b>289-402-1-5X Total</b>		<b>3,78</b>	<b>4,54</b>	<b>2</b>	<b>10,0</b>	<b>-8,0</b>	<b>0</b>
289-402-1-6X	211-490-1-6 VUORELA	0,45	0,50	1	1,0	0,0	0	0
<b>289-402-1-6X Total</b>		<b>0,45</b>	<b>0,50</b>	<b>1</b>	<b>1,0</b>	<b>0,0</b>	<b>0</b>	<b>0</b>
289-402-1-7X	211-490-1-7 KATAJAMÄKI	0,14	0,17	0	1,0	-1,0	0	0
<b>289-402-1-7X Total</b>		<b>0,14</b>	<b>0,17</b>	<b>0</b>	<b>1,0</b>	<b>-1,0</b>	<b>0</b>	<b>0</b>
289-402-1-8X	211-490-1-8 LAAKSOMAA	0,24	0,29	0	1,0	-1,0	0	0
<b>289-402-1-8X Total</b>		<b>0,24</b>	<b>0,29</b>	<b>0</b>	<b>1,0</b>	<b>-1,0</b>	<b>0</b>	<b>0</b>
289-402-1-9X	211-490-1-9 KETOLA	0,67	0,81	1	0,0	1,0	0	9
<b>289-402-1-9X Total</b>		<b>0,67</b>	<b>0,81</b>	<b>1</b>	<b>0,0</b>	<b>1,0</b>	<b>0</b>	<b>9</b>
289-402-2-12X	211-490-2-12 YLÄTALO	7,21	6,42	3	2,0	1,0	1	0

Emätila	Kiinteistö	PA, kaavassa	PA, Painotettu	Rakoik	Käytetty	Jäljellä	Uudet kaavassa	Huom 1
<b>289-402-2-12X Total</b>		<b>7,21</b>	<b>6,42</b>	<b>3</b>	<b>2,0</b>	<b>1,0</b>	<b>1</b>	<b>0</b>
289-402-2-14X	211-490-2-14 AHOMÄKI	0,64	0,64	1	1,0	0,0	0	0
<b>289-402-2-14X Total</b>		<b>0,64</b>	<b>0,64</b>	<b>1</b>	<b>1,0</b>	<b>0,0</b>	<b>0</b>	<b>0</b>
289-402-2-3X	211-490-2-20 SAARANVAINIO	0,59	0,70	1	0,0	1,0	1	100
	211-490-5-0	0,57	0,68	1	0,0	1,0	0	0
<b>289-402-2-3X Total</b>		<b>1,16</b>	<b>1,39</b>	<b>1</b>	<b>0,0</b>	<b>1,0</b>	<b>1</b>	<b>0</b>
289-402-2-4X	211-490-2-19 KALLIOLA	0,55	0,66	1	0,0	1,0	0	0
	211-490-2-2 KuhmalahdenVanhahautausmaa	1,26	1,47	1	0,0	1,0	0	12
<b>289-402-2-4X Total</b>		<b>1,81</b>	<b>2,13</b>	<b>2</b>	<b>0,0</b>	<b>2,0</b>	<b>0</b>	<b>0</b>
289-402-2-7X	211-490-7-0_01 LEHTIMÄKI	0,01	0,01	0	0,0	0,0	0	0
	211-490-7-0_02 LEHTIMÄKI	8,75	5,47	3	0,0	3,0	3	0
<b>289-402-2-7X Total</b>		<b>8,76</b>	<b>5,48</b>	<b>3</b>	<b>0,0</b>	<b>3,0</b>	<b>3</b>	<b>0</b>
289-402-3-12X	211-490-3-12 KARHULA	1,37	1,05	1	1,0	0,0	0	0
<b>289-402-3-12X Total</b>		<b>1,37</b>	<b>1,05</b>	<b>1</b>	<b>1,0</b>	<b>0,0</b>	<b>0</b>	<b>0</b>
289-402-3-13X	211-490-3-13 KALLIO	0,20	0,24	0	1,0	-1,0	0	0
<b>289-402-3-13X Total</b>		<b>0,20</b>	<b>0,24</b>	<b>0</b>	<b>1,0</b>	<b>-1,0</b>	<b>0</b>	<b>0</b>
289-402-3-14X	211-490-3-14 KOIVURINNE	2,23	1,80	1	1,0	0,0	0	0
<b>289-402-3-14X Total</b>		<b>2,23</b>	<b>1,80</b>	<b>1</b>	<b>1,0</b>	<b>0,0</b>	<b>0</b>	<b>0</b>
289-402-3-17X	211-490-3-17 MAANTIEALUE	0,31	0,31	0	0,0	0,0	0	0
<b>289-402-3-17X Total</b>		<b>0,31</b>	<b>0,31</b>	<b>0</b>	<b>0,0</b>	<b>0,0</b>	<b>0</b>	<b>0</b>
289-402-3-19X	211-490-3-49 ASOYPIRKANPELTO	0,32	0,38	0	1,0	-1,0	0	0
	211-490-3-52 PIRKANPERÄ	0,59	0,69	1	1,0	0,0	0	0
	211-490-3-54 PENTONRADIOASEMA	0,16	0,19	0	0,0	0,0	0	0
	211-490-3-55 LEHTEVÄ	0,35	0,42	0	1,0	-1,0	0	0
	211-490-3-56 KATAJAKALLIO	0,33	0,39	0	1,0	-1,0	0	0
	211-490-3-57 PIRKANNOTKO	0,60	0,16	0	0,0	0,0	0	0
	211-490-3-59 KONTIO	0,25	0,30	0	1,0	-1,0	0	0
	211-490-3-61_02 PIRKANHALLI	0,46	0,54	1	0,0	1,0	0	0
	211-490-3-68 PIRKANKULMA	0,48	0,58	1	1,0	0,0	0	0
	211-490-3-71 NIKSIPIRKKKA	0,32	0,38	0	0,0	0,0	1	100
	211-490-3-72 PIRKKA	0,33	0,39	0	0,0	0,0	1	100
	211-490-8-0_02 OKSALA	0,44	0,00	0	0,0	0,0	0	0
<b>289-402-3-19X Total</b>		<b>4,61</b>	<b>4,43</b>	<b>2</b>	<b>6,0</b>	<b>-4,0</b>	<b>2</b>	<b>0</b>
289-402-3-19X289-402-3-19X	211-490-3-70 PIRKKAPEKKA	0,35	0,42	0	1,0	-1,0	0	0
<b>289-402-3-19X289-402-3-19X Total</b>		<b>0,35</b>	<b>0,42</b>	<b>0</b>	<b>1,0</b>	<b>-1,0</b>	<b>0</b>	<b>0</b>
289-402-3-1X	211-490-3-1 RIIHINIITTY	0,07	0,08	0	0,0	0,0	0	0
<b>289-402-3-1X Total</b>		<b>0,07</b>	<b>0,08</b>	<b>0</b>	<b>0,0</b>	<b>0,0</b>	<b>0</b>	<b>0</b>
289-402-3-23X	211-490-3-23_01 KOIVUOJA	0,86	0,86	1	0,0	1,0	1	0
	211-490-3-23_02 KOIVUOJA	2,48	2,00	1	1,0	0,0	0	0
<b>289-402-3-23X Total</b>		<b>3,34</b>	<b>2,85</b>	<b>2</b>	<b>1,0</b>	<b>1,0</b>	<b>1</b>	<b>0</b>
289-402-3-25X	211-490-3-25 KARHULAI	0,97	0,59	1	0,0	1,0	1	0
	211-490-3-65 KARHUVAINIO	0,55	0,50	0	0,0	0,0	0	0
<b>289-402-3-25X Total</b>		<b>1,52</b>	<b>1,09</b>	<b>1</b>	<b>0,0</b>	<b>1,0</b>	<b>1</b>	<b>0</b>
289-402-3-26X	211-490-3-45 PELTOLA1	2,68	1,61	1	0,0	1,0	1	0

Emätila	Kiinteistö	PA, kaavassa	PA, Painotettu	Rakoik	Käytetty	Jäljellä	Uudet kaavassa	Huom 1
<b>289-402-3-26X Total</b>		<b>2,68</b>	<b>1,61</b>	<b>1</b>	<b>0,0</b>	<b>1,0</b>	<b>1</b>	<b>0</b>
289-402-3-27X	211-490-3-27 KARHULAI	0,33	0,24	0	0,0	0,0	0	0
<b>289-402-3-27X Total</b>		<b>0,33</b>	<b>0,24</b>	<b>0</b>	<b>0,0</b>	<b>0,0</b>	<b>0</b>	<b>0</b>
289-402-3-29X	211-490-3-29 SALONPÄÄ	0,19	0,19	0	1,0	-1,0	0	0
<b>289-402-3-29X Total</b>		<b>0,19</b>	<b>0,19</b>	<b>0</b>	<b>1,0</b>	<b>-1,0</b>	<b>0</b>	<b>0</b>
289-402-3-2X	211-490-3-2 TIENSIVU	0,67	0,80	1	1,0	0,0	0	0
<b>289-402-3-2X Total</b>		<b>0,67</b>	<b>0,80</b>	<b>1</b>	<b>1,0</b>	<b>0,0</b>	<b>0</b>	<b>0</b>
289-402-3-30X	211-490-3-30 MÄNTYSALO	1,11	1,33	1	1,0	0,0	0	0
<b>289-402-3-30X Total</b>		<b>1,11</b>	<b>1,33</b>	<b>1</b>	<b>1,0</b>	<b>0,0</b>	<b>0</b>	<b>0</b>
289-402-3-31X	211-490-3-66 Karhula5	0,17	0,17	0	0,0	0,0	0	0
	211-490-3-67 HAAPARANTA	0,63	0,63	1	1,0	0,0	0	0
<b>289-402-3-31X Total</b>		<b>0,79</b>	<b>0,79</b>	<b>1</b>	<b>1,0</b>	<b>0,0</b>	<b>0</b>	<b>0</b>
289-402-3-34X	211-490-3-35 TÖYRYNMURU	0,29	0,26	0	1,0	-1,0	0	0
	211-490-3-36 KARIMAA	0,23	0,27	0	0,0	0,0	1	0
	211-490-3-61_01 PIRKANHALLI	0,16	0,19	0	0,0	0,0	1	0
	211-490-3-62 PELTOLA2	21,88	14,92	4	1,0	3,0	0	0
	211-490-3-64 PUUNJALOSTUS	0,23	0,02	0	0,0	0,0	0	0
	211-490-3-73 Verstas	0,65	0,63	1	0,0	1,0	0	0
<b>289-402-3-34X Total</b>		<b>23,44</b>	<b>16,29</b>	<b>4</b>	<b>2,0</b>	<b>2,0</b>	<b>2</b>	<b>0</b>
289-402-3-3X	211-490-3-3 HAAVISTO	1,37	1,64	1	1,0	0,0	0	0
<b>289-402-3-3X Total</b>		<b>1,37</b>	<b>1,64</b>	<b>1</b>	<b>1,0</b>	<b>0,0</b>	<b>0</b>	<b>0</b>
289-402-3-4X	211-490-3-4 LEPPÄMÄKI	1,82	2,01	2	1,0	1,0	1	0
<b>289-402-3-4X Total</b>		<b>1,82</b>	<b>2,01</b>	<b>2</b>	<b>1,0</b>	<b>1,0</b>	<b>1</b>	<b>0</b>
289-402-3-6X	211-490-3-6 HAAPAKALLIO	0,67	0,80	1	1,0	0,0	0	0
<b>289-402-3-6X Total</b>		<b>0,67</b>	<b>0,80</b>	<b>1</b>	<b>1,0</b>	<b>0,0</b>	<b>0</b>	<b>0</b>
289-402-3-8X	211-490-3-8 MÄENPÄÄ	2,00	2,34	2	0,0	2,0	2	0
<b>289-402-3-8X Total</b>		<b>2,00</b>	<b>2,34</b>	<b>2</b>	<b>0,0</b>	<b>2,0</b>	<b>2</b>	<b>0</b>
289-402-4-11X	211-490-4-11 ANTTILA	0,21	0,21	0	0,0	0,0	0	0
<b>289-402-4-11X Total</b>		<b>0,21</b>	<b>0,21</b>	<b>0</b>	<b>0,0</b>	<b>0,0</b>	<b>0</b>	<b>0</b>
289-402-4-14X	211-490-4-48 RITALAHTI	0,00	0,00	0	0,0	0,0	0	0
	211-490-4-49_01 YLI-KANILA	0,00	0,00	0	0,0	0,0	0	0
	211-490-4-49_02 YLI-KANILA	0,00	0,00	0	0,0	0,0	0	0
<b>289-402-4-14X Total</b>		<b>0,00</b>	<b>0,00</b>	<b>0</b>	<b>0,0</b>	<b>0,0</b>	<b>0</b>	<b>0</b>
289-402-4-17X	211-490-4-77 HUHDINPERÄ	1,40	0,92	1	0,0	1,0	0	0
	211-490-4-78 RAITAMÄKI	0,65	0,65	1	1,0	0,0	0	0
<b>289-402-4-17X Total</b>		<b>2,04</b>	<b>1,56</b>	<b>1</b>	<b>1,0</b>	<b>0,0</b>	<b>0</b>	<b>0</b>
289-402-4-18X	211-490-1-251_01 Ala-Kanila	15,60	11,90	4	1,0	3,0	1	0
	211-490-4-89 KOIVUNIITTY	0,35	0,34	0	1,0	-1,0	0	0
	211-490-4-90 HAKA-AHO	0,21	0,21	0	1,0	-1,0	0	0
<b>289-402-4-18X Total</b>		<b>16,16</b>	<b>12,45</b>	<b>4</b>	<b>3,0</b>	<b>1,0</b>	<b>1</b>	<b>0</b>
289-402-4-19X	211-490-1-251_02 Ala-Kanila	0,38	0,38	0	0,0	0,0	0	0
<b>289-402-4-19X Total</b>		<b>0,38</b>	<b>0,38</b>	<b>0</b>	<b>0,0</b>	<b>0,0</b>	<b>0</b>	<b>0</b>



Emätila	Kiinteistö	PA, kaavassa	PA, Painotettu	Rakoik	Käytetty	Jäljellä	Uudet kaavassa	Huom 1
289-402-4-20X	211-490-4-1 Ainola	0,50	0,49	0	1,0	-1,0	0	0
	211-490-4-67 KAUKOMAA	6,19	4,11	2	0,0	2,0	1	0
<b>289-402-4-20X Total</b>		<b>6,69</b>	<b>4,60</b>	<b>2</b>	<b>1,0</b>	<b>1,0</b>	<b>1</b>	<b>0</b>
289-402-4-23X	211-490-4-23 NIEMENSALO	0,43	0,43	0	0,0	0,0	0	0
<b>289-402-4-23X Total</b>		<b>0,43</b>	<b>0,43</b>	<b>0</b>	<b>0,0</b>	<b>0,0</b>	<b>0</b>	<b>0</b>
289-402-4-25X	211-490-4-92_01 SEPPÄLÄ	1,90	1,81	1	0,0	1,0	1	0
<b>289-402-4-25X Total</b>		<b>1,90</b>	<b>1,81</b>	<b>1</b>	<b>0,0</b>	<b>1,0</b>	<b>1</b>	<b>0</b>
289-402-4-5X	211-490-4-82 MÄNTYLEHTO	0,85	1,02	1	3,0	-2,0	0	0
	211-490-4-83 KALLIOMÄKI	0,42	0,45	0	1,0	-1,0	0	0
<b>289-402-4-5X Total</b>		<b>1,27</b>	<b>1,47</b>	<b>1</b>	<b>4,0</b>	<b>-3,0</b>	<b>0</b>	<b>0</b>
289-402-4-6X	211-490-4-6 SOITTOLA	0,54	0,65	1	1,0	0,0	0	0
<b>289-402-4-6X Total</b>		<b>0,54</b>	<b>0,65</b>	<b>1</b>	<b>1,0</b>	<b>0,0</b>	<b>0</b>	<b>0</b>
289-406-1-4X	211-483-1-13_01 KOLU	0,00	0,00	0	0,0	0,0	0	0
	211-483-1-13_02 KOLU	0,00	0,00	0	0,0	0,0	0	0
	211-483-1-9 MÄKIKOLU	0,00	0,00	0	0,0	0,0	0	0
<b>289-406-1-4X Total</b>		<b>0,00</b>	<b>0,00</b>	<b>0</b>	<b>0,0</b>	<b>0,0</b>	<b>0</b>	<b>0</b>
289-406-1-6X	211-483-1-6_01 ROSELLI	0,00	0,00	0	0,0	0,0	0	0
	211-483-1-6_02 ROSELLI	0,00	0,00	0	0,0	0,0	0	0
<b>289-406-1-6X Total</b>		<b>0,00</b>	<b>0,00</b>	<b>0</b>	<b>0,0</b>	<b>0,0</b>	<b>0</b>	<b>0</b>
289-406-2-1X	211-483-2-3_01 HAAPAOJA	0,00	0,00	0	0,0	0,0	0	0
	211-483-2-3_02 HAAPAOJA	0,00	0,00	0	0,0	0,0	0	0
	211-483-2-5 Ojansuu	0,00	0,00	0	0,0	0,0	0	0
	211-483-2-53 Haapamäki2	0,00	0,00	0	0,0	0,0	0	0
	211-483-2-6_01 HAAPAMÄKI	0,00	0,00	0	0,0	0,0	0	0
	211-483-2-6_03 HAAPAMÄKI	0,00	0,00	0	0,0	0,0	0	0
<b>289-406-2-1X Total</b>		<b>0,00</b>	<b>0,00</b>	<b>0</b>	<b>0,0</b>	<b>0,0</b>	<b>0</b>	<b>0</b>
289-409-1-16X	211-496-1-16 MANULA	0,15	0,14	0	0,0	0,0	0	0
<b>289-409-1-16X Total</b>		<b>0,15</b>	<b>0,14</b>	<b>0</b>	<b>0,0</b>	<b>0,0</b>	<b>0</b>	<b>0</b>
289-409-1-18X	211-496-1-18 HAAVISTO	0,24	0,24	0	1,0	-1,0	0	0
<b>289-409-1-18X Total</b>		<b>0,24</b>	<b>0,24</b>	<b>0</b>	<b>1,0</b>	<b>-1,0</b>	<b>0</b>	<b>0</b>
289-409-1-19X	211-496-1-19 KALLIOLA	0,13	0,13	0	1,0	-1,0	0	0
<b>289-409-1-19X Total</b>		<b>0,13</b>	<b>0,13</b>	<b>0</b>	<b>1,0</b>	<b>-1,0</b>	<b>0</b>	<b>0</b>
289-409-1-26X	211-496-1-26 OSUUSKAUPPA	0,31	0,29	0	1,0	-1,0	0	0
<b>289-409-1-26X Total</b>		<b>0,31</b>	<b>0,29</b>	<b>0</b>	<b>1,0</b>	<b>-1,0</b>	<b>0</b>	<b>0</b>
289-409-1-36X	211-496-1-36_01 MATTILA	5,97	3,96	2	0,0	2,0	0	0
	211-496-1-36_02 MATTILA	5,54	4,72	2	2,0	0,0	1	0
<b>289-409-1-36X Total</b>		<b>11,51</b>	<b>8,67</b>	<b>3</b>	<b>2,0</b>	<b>1,0</b>	<b>1</b>	<b>0</b>
289-409-1-47X	211-496-1-47 KUHMALAHDENURHEILUKENTTÄI	0,17	0,17	0	0,0	0,0	0	0
<b>289-409-1-47X Total</b>		<b>0,17</b>	<b>0,17</b>	<b>0</b>	<b>0,0</b>	<b>0,0</b>	<b>0</b>	<b>0</b>
289-409-1-56X	211-496-1-56 VÄLIKKÖI	0,02	0,02	0	0,0	0,0	0	0
<b>289-409-1-56X Total</b>		<b>0,02</b>	<b>0,02</b>	<b>0</b>	<b>0,0</b>	<b>0,0</b>	<b>0</b>	<b>0</b>
289-409-1-57X	211-496-1-81_01 KALLIO-HINKKALA	0,00	0,00	0	0,0	0,0	0	0
	211-496-1-81_03 KALLIO-HINKKALA	5,72	4,79	2	1,0	1,0	0	0

Emätila	Kiinteistö	PA, kaavassa	PA, Painotettu	Rakoik	Käytetty	Jäljellä	Uudet kaavassa	Huom 1
289-409-1-57X	211-496-3-1 MYÖTÄMAA	0,19	0,19	0	1,0	-1,0	0	0
<b>289-409-1-57X Total</b>		<b>5,91</b>	<b>4,98</b>	<b>2</b>	<b>2,0</b>	<b>0,0</b>	<b>0</b>	<b>0</b>
289-409-2-57X	211-480-1-2_04 Yli-Jussila	0,17	0,17	0	0,0	0,0	0	0
	211-480-1-2_05 Yli-Jussila	8,31	5,05	3	0,0	3,0	0	0
	211-480-1-2_06 Yli-Jussila	7,74	6,90	3	1,0	2,0	0	0
	211-480-1-2_08 Yli-Jussila	0,13	0,13	0	0,0	0,0	0	0
	211-480-1-2_09 Yli-Jussila	13,76	11,12	4	0,0	4,0	4	0
<b>289-409-2-57X Total</b>		<b>30,10</b>	<b>23,37</b>	<b>5</b>	<b>1,0</b>	<b>4,0</b>	<b>4</b>	<b>0</b>
289-409-3-15X	211-496-3-15 LEPISTÖ	0,19	0,19	0	0,0	0,0	0	0
<b>289-409-3-15X Total</b>		<b>0,19</b>	<b>0,19</b>	<b>0</b>	<b>0,0</b>	<b>0,0</b>	<b>0</b>	<b>0</b>
289-409-3-16X	211-496-3-16 LAITAMO	0,07	0,07	0	1,0	-1,0	0	0
<b>289-409-3-16X Total</b>		<b>0,07</b>	<b>0,07</b>	<b>0</b>	<b>1,0</b>	<b>-1,0</b>	<b>0</b>	<b>0</b>
289-409-3-19X	211-496-3-19 TUOMELA	0,25	0,25	0	0,0	0,0	0	0
<b>289-409-3-19X Total</b>		<b>0,25</b>	<b>0,25</b>	<b>0</b>	<b>0,0</b>	<b>0,0</b>	<b>0</b>	<b>0</b>
289-409-3-20X	211-496-3-20 AUVOLA	0,79	0,67	1	1,0	0,0	0	0
<b>289-409-3-20X Total</b>		<b>0,79</b>	<b>0,67</b>	<b>1</b>	<b>1,0</b>	<b>0,0</b>	<b>0</b>	<b>0</b>
289-409-3-38X	211-496-3-77 RAITALA	0,66	0,59	1	1,0	0,0	0	0
	211-496-3-78 PIHLAJAMÄKI	0,45	0,45	0	1,0	-1,0	0	0
<b>289-409-3-38X Total</b>		<b>1,11</b>	<b>1,03</b>	<b>1</b>	<b>2,0</b>	<b>-1,0</b>	<b>0</b>	<b>0</b>
289-409-3-40X	211-496-3-40 WÄLIKKÖ	0,10	0,10	0	1,0	-1,0	0	0
<b>289-409-3-40X Total</b>		<b>0,10</b>	<b>0,10</b>	<b>0</b>	<b>1,0</b>	<b>-1,0</b>	<b>0</b>	<b>0</b>
289-409-3-4X	211-496-3-4 MEIJERI	0,56	0,56	1	1,0	0,0	0	0
<b>289-409-3-4X Total</b>		<b>0,56</b>	<b>0,56</b>	<b>1</b>	<b>1,0</b>	<b>0,0</b>	<b>0</b>	<b>0</b>
289-409-3-62X	211-496-3-62 KUHMALAHDENURHEILUKENTTÄ	0,92	0,92	1	0,0	1,0	0	9
<b>289-409-3-62X Total</b>		<b>0,92</b>	<b>0,92</b>	<b>1</b>	<b>0,0</b>	<b>1,0</b>	<b>0</b>	<b>9</b>
289-409-3-71X	211-496-3-110 OTONAHO	0,43	0,43	0	1,0	-1,0	0	0
	211-496-3-111 RIIHIMÄKI	0,52	0,52	1	1,0	0,0	0	0
	211-496-3-134_01 ISO-ANNALA	16,85	15,40	4	1,0	3,0	0	0
	211-496-3-134_07 ISO-ANNALA	6,87	5,21	3	0,0	3,0	2	0
	211-496-3-75 LOUKAS	0,19	0,18	0	0,0	0,0	0	0
<b>289-409-3-71X Total</b>		<b>24,85</b>	<b>21,74</b>	<b>5</b>	<b>3,0</b>	<b>2,0</b>	<b>2</b>	<b>0</b>
289-409-4-19X	211-496-4-19 PIHLAJAMÄKI	0,54	0,52	1	1,0	0,0	0	0
<b>289-409-4-19X Total</b>		<b>0,54</b>	<b>0,52</b>	<b>1</b>	<b>1,0</b>	<b>0,0</b>	<b>0</b>	<b>0</b>
289-409-4-20X	211-496-4-20 KOIVULA	1,02	0,99	1	1,0	0,0	0	0
<b>289-409-4-20X Total</b>		<b>1,02</b>	<b>0,99</b>	<b>1</b>	<b>1,0</b>	<b>0,0</b>	<b>0</b>	<b>0</b>
289-409-4-26X	211-496-4-43 MÄKI-JUSSILA	0,30	0,30	0	1,0	-1,0	0	0
	211-496-4-44 PAAVOLA	2,55	2,07	2	0,0	2,0	0	0
	211-496-4-46 KOTIMÄKI	0,49	0,49	0	1,0	-1,0	0	0
	211-496-4-47 TÖYRY-JUSSILA	0,38	0,38	0	1,0	-1,0	0	0
	211-496-4-49 RINNE-JUSSILA	0,31	0,31	0	1,0	-1,0	0	0
	211-496-4-50 KATAJAKALLIO	0,35	0,35	0	1,0	-1,0	0	0
	211-496-4-52 TALLINMÄKI	0,39	0,39	0	0,0	0,0	0	0
	211-496-4-53 KOTOHAKA	0,25	0,25	0	1,0	-1,0	0	0
	211-496-4-54 JUSSINMÄKI	0,32	0,32	0	1,0	-1,0	0	0
	211-496-4-56 KOTOMÄKI	0,27	0,27	0	1,0	-1,0	0	0

Emätila	Kiinteistö	PA, kaavassa	PA, Painotettu	Rakoik	Käytetty	Jäljellä	Uudet kaavassa	Huom 1
<b>289-409-4-26X Total</b>		<b>5,61</b>	<b>5,12</b>	<b>3</b>	<b>8,0</b>	<b>-5,0</b>	<b>0</b>	<b>0</b>
289-409-4-29X	211-496-4-29 MÄNTYLÄ	0,44	0,38	0	0,0	0,0	0	0
<b>289-409-4-29X Total</b>		<b>0,44</b>	<b>0,38</b>	<b>0</b>	<b>0,0</b>	<b>0,0</b>	<b>0</b>	<b>0</b>
289-409-4-30X	211-496-4-30 KIVELÄ	0,25	0,25	0	1,0	-1,0	0	0
<b>289-409-4-30X Total</b>		<b>0,25</b>	<b>0,25</b>	<b>0</b>	<b>1,0</b>	<b>-1,0</b>	<b>0</b>	<b>0</b>
289-409-4-31X	211-496-4-40_02 RUISSALO	10,02	7,32	3	0,0	3,0	2	0
	211-496-4-40_03 RUISSALO	3,54	2,53	2	1,0	1,0	0	0
<b>289-409-4-31X Total</b>		<b>13,56</b>	<b>9,85</b>	<b>3</b>	<b>1,0</b>	<b>2,0</b>	<b>2</b>	<b>0</b>
289-409-4-32X	211-496-4-32_02 ALA-JUSSILA	0,99	0,89	1	0,0	1,0	1	0
	211-496-4-32_03 ALA-JUSSILA	19,54	15,05	4	1,0	3,0	2	0
<b>289-409-4-32X Total</b>		<b>20,52</b>	<b>15,94</b>	<b>4</b>	<b>1,0</b>	<b>3,0</b>	<b>3</b>	<b>0</b>
289-410-1-12X	211-497-1-18 KIVIRANTA	0,00	0,00	0	0,0	0,0	0	0
	211-497-1-19 LIESKANLINNA	0,00	0,00	0	0,0	0,0	0	0
	211-497-1-2 Lieskanmäki	0,00	0,00	0	0,0	0,0	0	0
	211-497-1-22_02 BRUSILA	11,94	7,54	3	0,0	3,0	4	0
	211-497-1-22_06 BRUSILA	0,15	0,18	0	0,0	0,0	0	0
	211-497-1-22_07 BRUSILA	0,84	0,68	1	0,0	1,0	0	0
	211-497-1-22_08 BRUSILA	5,05	4,26	2	0,0	2,0	0	0
	211-497-1-22_09 BRUSILA	0,37	0,22	0	0,0	0,0	0	0
<b>289-410-1-12X Total</b>		<b>18,34</b>	<b>12,87</b>	<b>4</b>	<b>0,0</b>	<b>4,0</b>	<b>4</b>	<b>0</b>
289-410-1-13X	211-497-1-13 RAUHALA	0,33	0,40	0	1,0	-1,0	0	0
<b>289-410-1-13X Total</b>		<b>0,33</b>	<b>0,40</b>	<b>0</b>	<b>1,0</b>	<b>-1,0</b>	<b>0</b>	<b>0</b>
289-410-1-15X	211-497-1-15 VIHVIÄLÄI	0,03	0,03	0	0,0	0,0	0	0
<b>289-410-1-15X Total</b>		<b>0,03</b>	<b>0,03</b>	<b>0</b>	<b>0,0</b>	<b>0,0</b>	<b>0</b>	<b>0</b>
289-410-1-16X	211-497-1-25 OLLILA	0,14	0,14	0	1,0	-1,0	0	0
<b>289-410-1-16X Total</b>		<b>0,14</b>	<b>0,14</b>	<b>0</b>	<b>1,0</b>	<b>-1,0</b>	<b>0</b>	<b>0</b>
289-410-1-17X	211-497-1-29_04 MATTILA	6,15	4,06	2	0,0	2,0	0	0
	211-497-1-29_05 MATTILA	10,26	6,71	3	0,0	3,0	4	0
	211-497-1-29_07 MATTILA	3,77	2,94	2	1,0	1,0	0	0
	211-497-1-29_08 MATTILA	4,67	4,20	2	0,0	2,0	0	0
<b>289-410-1-17X Total</b>		<b>24,85</b>	<b>17,91</b>	<b>5</b>	<b>1,0</b>	<b>4,0</b>	<b>4</b>	<b>0</b>
289-410-1-4X	211-497-1-26 TANHUMÄKI	0,42	0,42	0	1,0	-1,0	0	0
	211-497-1-27 LEHTOLA	2,54	2,35	2	1,0	1,0	0	0
	211-497-1-33 Jaakonrapakko	5,11	4,21	2	0,0	2,0	1	0
<b>289-410-1-4X Total</b>		<b>8,08</b>	<b>6,98</b>	<b>3</b>	<b>2,0</b>	<b>1,0</b>	<b>1</b>	<b>0</b>
289-410-1-5X	211-497-1-5 KARJANIEMI	3,29	1,97	1	2,0	-1,0	0	0
<b>289-410-1-5X Total</b>		<b>3,29</b>	<b>1,97</b>	<b>1</b>	<b>2,0</b>	<b>-1,0</b>	<b>0</b>	<b>0</b>
289-410-1-7X	211-497-1-30 UUSI-KORKEELA	1,21	1,07	1	1,0	0,0	0	0
	211-497-1-31_01 KORKEELA	1,66	1,64	1	0,0	1,0	1	0
	211-497-1-31_02 KORKEELA	2,01	1,21	1	0,0	1,0	0	0
<b>289-410-1-7X Total</b>		<b>4,89</b>	<b>3,92</b>	<b>2</b>	<b>1,0</b>	<b>1,0</b>	<b>1</b>	<b>0</b>
289-410-1-8X	211-497-1-8 VIHRIÄLÄ	0,10	0,08	0	0,0	0,0	0	0
<b>289-410-1-8X Total</b>		<b>0,10</b>	<b>0,08</b>	<b>0</b>	<b>0,0</b>	<b>0,0</b>	<b>0</b>	<b>0</b>
289-410-2-13X	211-497-10-0 PIHLAJAMÄKI	0,52	0,63	1	1,0	0,0	0	0

Emätila	Kiinteistö	PA, kaavassa	PA, Painotettu	Rakoik	Käytetty	Jäljellä	Uudet kaavassa	Huom 1
289-410-2-13X	211-497-2-25 EINOLA	0,67	0,69	1	1,0	0,0	0	0
	211-497-2-26 VARISSAARI	0,38	0,23	0	1,0	-1,0	0	0
	211-497-2-27 SALKKARI	0,23	0,14	0	1,0	-1,0	0	0
	211-497-2-34 HÄRKILÄHDE	0,29	0,35	0	1,0	-1,0	0	0
	211-497-2-35 PELTORINNE	0,39	0,46	0	1,0	-1,0	0	0
	211-497-2-39 HAAVISTO	1,10	1,24	1	1,0	0,0	0	0
	211-497-2-53_02 Marttala	5,48	3,30	2	0,0	2,0	0	0
	211-497-2-53_03 Marttala	8,19	5,65	3	1,0	2,0	0	0
	211-497-2-53_04 Marttala	3,48	3,58	2	0,0	2,0	0	0
	211-497-2-53_05 Marttala	5,21	3,12	2	2,0	0,0	0	0
	211-497-2-53_06 Marttala	2,20	1,38	1	0,0	1,0	0	0
<b>289-410-2-13X Total</b>		<b>28,13</b>	<b>20,76</b>	<b>5</b>	<b>10,0</b>	<b>-5,0</b>	<b>0</b>	<b>0</b>
289-410-2-14X	211-497-2-14 PIKKUSAARI	0,00	0,00	0	0,0	0,0	0	0
<b>289-410-2-14X Total</b>		<b>0,00</b>	<b>0,00</b>	<b>0</b>	<b>0,0</b>	<b>0,0</b>	<b>0</b>	<b>0</b>
289-410-2-15X	211-497-2-22_02 LAURINMÄKI	0,01	0,00	0	0,0	0,0	0	0
	211-497-2-41 KATAJAMÄKI	0,00	0,00	0	0,0	0,0	0	0
	211-497-2-42_01 KOIVUMÄKI	0,00	0,00	0	0,0	0,0	0	0
	211-497-2-42_02 KOIVUMÄKI	0,01	0,01	0	0,0	0,0	0	0
<b>289-410-2-15X Total</b>		<b>0,02</b>	<b>0,01</b>	<b>0</b>	<b>0,0</b>	<b>0,0</b>	<b>0</b>	<b>0</b>
289-410-2-4X	211-497-2-29 KESÄRANTA	0,33	0,20	0	1,0	-1,0	0	0
	211-497-2-30 LAITALA	0,21	0,25	0	0,0	0,0	0	0
	211-497-2-44_01 NIINIMÄKI	7,73	4,84	2	0,0	2,0	2	0
	211-497-2-44_03 NIINIMÄKI	6,10	4,47	2	1,0	1,0	0	0
	211-497-2-44_04 NIINIMÄKI	0,47	0,56	1	0,0	1,0	0	0
<b>289-410-2-4X Total</b>		<b>14,82</b>	<b>10,32</b>	<b>4</b>	<b>2,0</b>	<b>2,0</b>	<b>2</b>	<b>0</b>
289-410-2-6X	211-497-2-6 WIRTANEN	0,06	0,05	0	1,0	-1,0	0	0
<b>289-410-2-6X Total</b>		<b>0,06</b>	<b>0,05</b>	<b>0</b>	<b>1,0</b>	<b>-1,0</b>	<b>0</b>	<b>0</b>
289-410-2-7X	211-497-2-52_03 MÄKELÄ	0,59	0,35	0	0,0	0,0	0	0
	211-497-2-52_04 MÄKELÄ	8,50	7,75	3	1,0	2,0	2	0
	211-497-878-3	0,09	0,07	0	0,0	0,0	0	0
<b>289-410-2-7X Total</b>		<b>9,18</b>	<b>8,17</b>	<b>3</b>	<b>1,0</b>	<b>2,0</b>	<b>2</b>	<b>0</b>
289-410-2-8X	211-497-2-32 WENETSIIJA	0,00	0,00	0	0,0	0,0	0	0
<b>289-410-2-8X Total</b>		<b>0,00</b>	<b>0,00</b>	<b>0</b>	<b>0,0</b>	<b>0,0</b>	<b>0</b>	<b>0</b>
289-410-3-10X	211-497-3-10 JOKINIEMI	0,78	0,78	1	1,0	0,0	0	0
<b>289-410-3-10X Total</b>		<b>0,78</b>	<b>0,78</b>	<b>1</b>	<b>1,0</b>	<b>0,0</b>	<b>0</b>	<b>0</b>
289-410-3-11X	211-497-3-22_02 PUONTILA	0,27	0,16	0	0,0	0,0	0	0
	211-497-3-22_04 PUONTILA	4,97	4,21	2	1,0	1,0	2	0
	211-497-3-22_05 PUONTILA	1,61	0,85	1	0,0	1,0	0	0
	211-497-3-22_06 PUONTILA	1,72	1,33	1	0,0	1,0	0	0
<b>289-410-3-11X Total</b>		<b>8,57</b>	<b>6,56</b>	<b>3</b>	<b>1,0</b>	<b>2,0</b>	<b>2</b>	<b>0</b>
289-410-3-12X	211-497-3-18 KOIVUMÄKI	0,16	0,20	0	1,0	-1,0	0	0
<b>289-410-3-12X Total</b>		<b>0,16</b>	<b>0,20</b>	<b>0</b>	<b>1,0</b>	<b>-1,0</b>	<b>0</b>	<b>0</b>
289-410-3-13X	211-497-3-27 KUKKAMÄKI	0,34	0,41	0	1,0	-1,0	0	0
	211-497-3-28 KUKKAMÄKI	4,65	4,99	2	0,0	2,0	2	100
	211-497-3-30 KUKKANIITTY	0,50	0,60	1	1,0	0,0	0	0
	211-497-3-31 KUKKAVAINIO	0,26	0,31	0	1,0	-1,0	0	0
<b>289-410-3-13X Total</b>		<b>5,76</b>	<b>6,31</b>	<b>3</b>	<b>3,0</b>	<b>0,0</b>	<b>2</b>	<b>0</b>

Emätilä	Kiinteistö	PA, kaavassa	PA, Painotettu	Rakoik	Käytetty	Jäljellä	Uudet kaavassa	Huom 1
289-410-3-14X	211-497-3-14 SALMELA	0,20	0,24	0	1,0	-1,0	0	0
<b>289-410-3-14X Total</b>		<b>0,20</b>	<b>0,24</b>	<b>0</b>	<b>1,0</b>	<b>-1,0</b>	<b>0</b>	<b>0</b>
289-410-3-15X	211-497-3-15 KOTIMÄKI	0,02	0,03	0	0,0	0,0	0	0
<b>289-410-3-15X Total</b>		<b>0,02</b>	<b>0,03</b>	<b>0</b>	<b>0,0</b>	<b>0,0</b>	<b>0</b>	<b>0</b>
289-410-3-16X	211-497-3-25 ORKKULA	7,32	4,71	2	1,0	1,0	1	0
	211-497-3-26_01 TOIVOLA	0,13	0,08	0	0,0	0,0	0	0
	211-497-3-26_02 TOIVOLA	0,03	0,02	0	0,0	0,0	0	0
	211-497-3-26_03 TOIVOLA	2,22	2,65	2	1,0	1,0	0	0
<b>289-410-3-16X Total</b>		<b>9,70</b>	<b>7,46</b>	<b>3</b>	<b>2,0</b>	<b>1,0</b>	<b>1</b>	<b>0</b>
289-410-3-6X	211-497-3-6 MÄKELÄ	5,71	3,42	2	2,0	0,0	0	0
<b>289-410-3-6X Total</b>		<b>5,71</b>	<b>3,42</b>	<b>2</b>	<b>2,0</b>	<b>0,0</b>	<b>0</b>	<b>0</b>
289-410-3-7X	211-497-3-7_01 RANTALA	4,53	2,72	2	1,0	1,0	1	0
<b>289-410-3-7X Total</b>		<b>4,53</b>	<b>2,72</b>	<b>2</b>	<b>1,0</b>	<b>1,0</b>	<b>1</b>	<b>0</b>
289-410-3-8X	211-497-3-19 MARJAVAINIO	2,57	1,61	1	0,0	1,0	0	0
	211-497-3-23 MARJA-AHO	2,04	2,20	2	1,0	1,0	1	0
<b>289-410-3-8X Total</b>		<b>4,61</b>	<b>3,80</b>	<b>2</b>	<b>1,0</b>	<b>1,0</b>	<b>1</b>	<b>0</b>
289-410-4-2X	211-497-4-23 LAUTALA	15,52	12,08	4	1,0	3,0	3	0
<b>289-410-4-2X Total</b>		<b>15,52</b>	<b>12,08</b>	<b>4</b>	<b>1,0</b>	<b>3,0</b>	<b>3</b>	<b>0</b>
289-410-4-5X	211-497-4-5 KOSKIVUORI	0,04	0,05	0	0,0	0,0	0	0
<b>289-410-4-5X Total</b>		<b>0,04</b>	<b>0,05</b>	<b>0</b>	<b>0,0</b>	<b>0,0</b>	<b>0</b>	<b>0</b>
289-410-4-7X	211-497-4-7 PELTOMÄKI	0,35	0,21	0	1,0	-1,0	0	0
<b>289-410-4-7X Total</b>		<b>0,35</b>	<b>0,21</b>	<b>0</b>	<b>1,0</b>	<b>-1,0</b>	<b>0</b>	<b>0</b>
289-410-4-8X	211-497-4-13 LIESKANNOKKA	0,00	0,00	0	0,0	0,0	0	0
	211-497-4-17 JATSARI	0,36	0,36	0	1,0	-1,0	0	0
	211-497-4-20_02 VAPPULA	13,90	9,51	3	0,0	3,0	1	0
	211-497-4-20_04 VAPPULA	3,42	2,41	2	1,0	1,0	0	0
	211-497-4-20_06 VAPPULA	4,71	2,86	2	0,0	2,0	0	0
	211-497-4-27 WAPPULA	2,23	2,04	2	1,0	1,0	0	0
	211-497-4-9 PALONMÄKI	0,27	0,32	0	1,0	-1,0	0	0
<b>289-410-4-8X Total</b>		<b>24,88</b>	<b>17,49</b>	<b>5</b>	<b>4,0</b>	<b>1,0</b>	<b>1</b>	<b>0</b>
289-410-5-7X	211-490-1-221 KYLÄPELTO	2,31	1,83	1	0,0	1,0	0	0
	211-497-5-10 PAPPILANLAMPI	0,52	0,62	1	0,0	1,0	0	0
	211-497-5-9 PAPPILANRINNE	0,43	0,52	1	0,0	1,0	0	0
	211-497-8-2 SAVILUOTO	1,05	1,26	1	1,0	0,0	0	0
	211-497-8-3 PALOASEMA	0,14	0,16	0	0,0	0,0	0	0
	211-497-8-5 JÄTEVEDENPUHDISTAMO	0,49	0,42	0	0,0	0,0	0	0
	211-497-8-6_01 RANTAMAA	3,63	1,95	1	0,0	1,0	2	0
	211-497-8-6_02 RANTAMAA	0,51	0,30	0	0,0	0,0	0	0
	211-497-8-6_03 RANTAMAA	0,76	0,01	0	0,0	0,0	0	0
	211-497-8-7_01 ISÄNMAA	7,47	4,75	2	0,0	2,0	1	0
	211-497-8-7_02 ISÄNMAA	0,50	0,30	0	0,0	0,0	0	0
<b>289-410-5-7X Total</b>		<b>17,80</b>	<b>12,13</b>	<b>4</b>	<b>1,0</b>	<b>3,0</b>	<b>3</b>	<b>0</b>
289-410-6-0X	211-497-6-1 RAITARINNE	0,42	0,51	1	1,0	0,0	0	0
	211-497-6-3 JAAKONRAPAKKO	1,69	1,18	1	1,0	0,0	0	0
	211-497-6-4 HAKAMÄKI	1,74	1,60	1	1,0	0,0	0	0
<b>289-410-6-0X Total</b>		<b>3,84</b>	<b>3,29</b>	<b>2</b>	<b>3,0</b>	<b>-1,0</b>	<b>0</b>	<b>0</b>

Emätila	Kiinteistö	PA, kaavassa	PA, Painotettu	Rakoik	Käytetty	Jäljellä	Uudet kaavassa	Huom 1
<b>289-410-7-1X</b>	211-497-3-29 Tonkolankulma	0,56	0,67	1	1,0	0,0	0	0
	211-497-7-11 KENKIMÄKI	2,06	2,43	2	1,0	1,0	0	0
	211-497-7-12 KAITURI	0,94	0,91	1	0,0	1,0	0	0
	211-497-7-13 LENKKARI	0,61	0,64	1	1,0	0,0	0	0
	211-497-7-15 VUOKKOKANGAS	0,50	0,60	1	1,0	0,0	0	0
	211-497-7-17 JOKILAMPI	1,01	1,21	1	1,0	0,0	0	0
	211-497-7-18_02 KUNTAVAINIO	0,08	0,09	0	0,0	0,0	0	0
	211-497-7-18_03 KUNTAVAINIO	0,34	0,40	0	0,0	0,0	0	0
	211-497-7-20 TENHOLA	0,50	0,59	1	1,0	0,0	0	0
	211-497-7-21 TENNARI	0,35	0,39	0	0,0	0,0	0	0
	211-497-7-22 MERIKUKKA	0,43	0,51	1	0,0	1,0	1	100
	211-497-7-23 TERVAKUKKA	0,31	0,38	0	0,0	0,0	1	100
	211-497-7-24 KEHÄKUKKA	0,32	0,38	0	0,0	0,0	1	100
	211-497-7-25 VOIKUKKA	0,27	0,33	0	0,0	0,0	1	100
	211-497-7-5 KATAJAMÄKI	0,32	0,39	0	1,0	-1,0	0	0
	211-497-7-6 MÄNTYMÄKI	0,31	0,37	0	1,0	-1,0	0	0
	211-497-7-7 MERRANMAA	0,40	0,47	0	0,0	0,0	0	0
211-497-7-9 SIURO	0,42	0,51	1	1,0	0,0	0	0	
<b>289-410-7-1X Total</b>		<b>9,72</b>	<b>11,26</b>	<b>4</b>	<b>9,0</b>	<b>-5,0</b>	<b>4</b>	<b>0</b>
<b>289-410-7-2X</b>	211-497-7-2 MANSIKKANIEMI	7,23	5,37	3	1,0	2,0	0	0
<b>289-410-7-2X Total</b>		<b>7,23</b>	<b>5,37</b>	<b>3</b>	<b>1,0</b>	<b>2,0</b>	<b>0</b>	<b>0</b>
<b>289-410-7-3X</b>	211-497-7-19_01 KINTTURI	4,70	4,01	2	0,0	2,0	2	0
	211-497-7-19_02 KINTTURI	0,19	0,20	0	0,0	0,0	0	0
<b>289-410-7-3X Total</b>		<b>4,89</b>	<b>4,21</b>	<b>2</b>	<b>0,0</b>	<b>2,0</b>	<b>2</b>	<b>0</b>
<b>289-410-7-4X</b>	211-497-7-4 MÄKELÄNLISÄ	0,71	0,42	0	0,0	0,0	0	0
<b>289-410-7-4X Total</b>		<b>0,71</b>	<b>0,42</b>	<b>0</b>	<b>0,0</b>	<b>0,0</b>	<b>0</b>	<b>0</b>
<b>Yhteensä</b>		<b>736</b>	<b>576</b>	<b>185</b>	<b>213</b>	<b>-28</b>	<b>86</b>	

Huom 1 -kentän selitteet

- 1 Tila on valtion omistama suojelualue tms.
- 2 Tilan rakennusoikeus korvattu maanomistajalle aiemmin
- 3 Tilalla voimassa oleva asemakaava
- 4 Tilalla muodostunut rakennusoikeus huomioitu muissa kaavoissa
- 5 Tilan rakennusoikeutta siirretty tälle tilalle
- 6 Tilan rakennusoikeutta siirretty toiselle saman maanomistajan tilalle
- 7 Emätilan rakennusoikeus osoitettu kohtuullistamisperiaatteen mukaan
- 8 Tila on lohkottu rakennuspaikaksi
- 9 Tilan rakennusoikeutta ei merkitä, koska tilan muoto/maasto ei sovellu rakennuspaikaksi
- 10 Tila on rakentamaton ja lohkomaton emätila
- 11 Tilan rakennusoikeus merkitty korvattaviksi rakennuspaikoiksi
- 12 Tila on yhteiskäyttöalue/venealkama
- 13 Tila on kaava-alueen ulkopuolella
- 14 Rakennuspaikaksi lohkottu ja rakennusoikeus yhdistetty kahdelta eri emätilalta, niin muodostuu 1 RA
- 15 Rakennuspaikkoja ei ole osoitettu maanomistajan toivomuksesta
- 100 Rakennuspaikka osoitettu kunnan omistamalle rakennuspaikaksi lohkotulle tilalle, jossa viemäröinti