

RANTAKAAVAN MUUTOS 1:2000

Kunta : KANGASALA

Kylä : PALO

Tila : LEPIKKO RN:o 1:216

MUUTETAAN: Loma-asuntoaluetta, ma- ja metsätalousaluetta
MUODOSTUU : Loma-asuntoaluetta

MERKINTÖJEN SELITYKSET JA RANTAKAAVAMÄÄRÄYKSET:

----- 3 m vahvistuksen alaisen rantakaava-alueen
ulkopuolella oleva viiva

----- Korttelin raja

----- Ohjeellinen rakennuspaikan raja

1 Korttelin numero

3 Rakennuspaikan numero

Rakennusala korttelissa. Loma-asunnot ja talous-
rakennukset on sijoitettava polkkipiivän puoleiselle osalle

----- Ohjeellinen tiealue

RA Loma-asuntoalue

Loma-asuntoalue kullekin rakennuspaikalle saadaan rakentaa yksi yksi-
kerroksinen yhden perheen loma-asunto, sauna ja talous-
rakennus. Erillisten rakennusten lukumäärä saa olla enin-
tään kolme ja niiden yhteenlaskettu kerrosala 80 m².
Erillinen sgunarakennus, jonka kerrosala saa olla enin-
tään 20 m², saadaan sijoittaa vahvistetun rakennusalan
ulkopuolelle vähintään 15 m etäisyydelle rantaviivasta.

Rantakaava-alueelle rakennettavien rakennusten ja laitusteiden muoto,
materiaali ja väri täytyy olla ympäristöön sopiva.
Alueelle ei saa rakentaa vesiköymäaluita. Kulvaköymädit on sijoitettava
vähintään 30 m etäisyydelle rantaviivasta.

Rakennusten ja rannan välissä on säilytettävä suoja puusto.

Lempäälässä 1. marraskuuta 1983

Sisko Saarinen

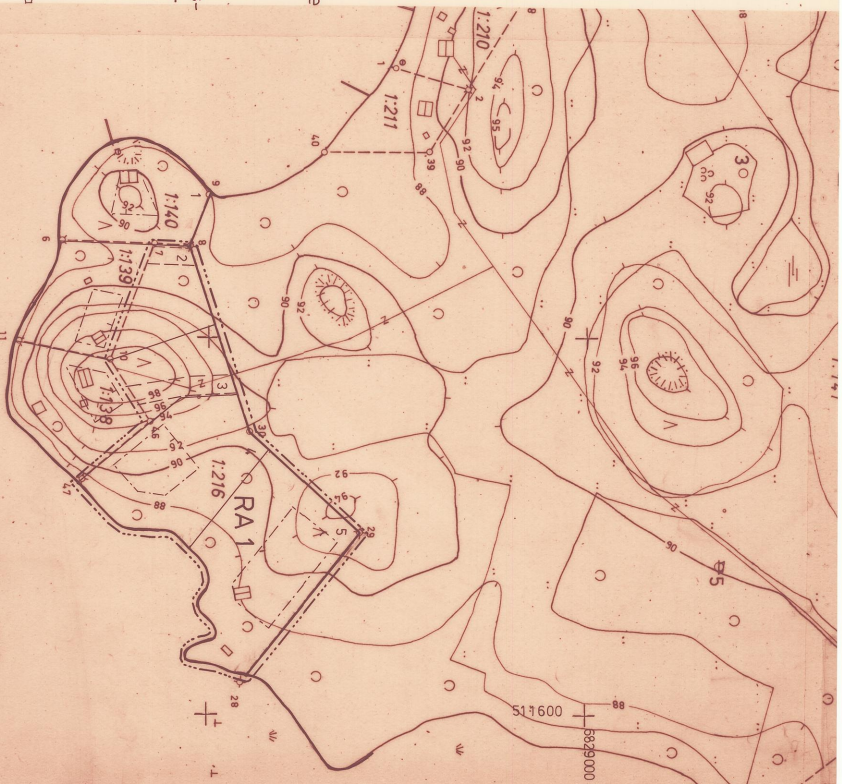
Maanmittausteknikko Pirkko Saarinen

Tälle rantakaavan muutoksella muutetaan Hämeen lääninmaailituksen päätöksellään
1766/ A 31 31. lokakuuta 1980 vahvistama rantakaava.

Kangasalan kunnanvaltuusto on päätöksellään 20. 02. 1984, 28 § hyväksynyt tämän rante-
kaavan muutoksen määräyksineen

Kunnanjohtaja

Tapio Kallio



Tämän rantakaavan muutoksen on lääninmaailitus vahvistanut
pöytäkirjallaan 28. 5. 1984 N:o 34/ A 31.

6828600 +

511400 +

INSAARI