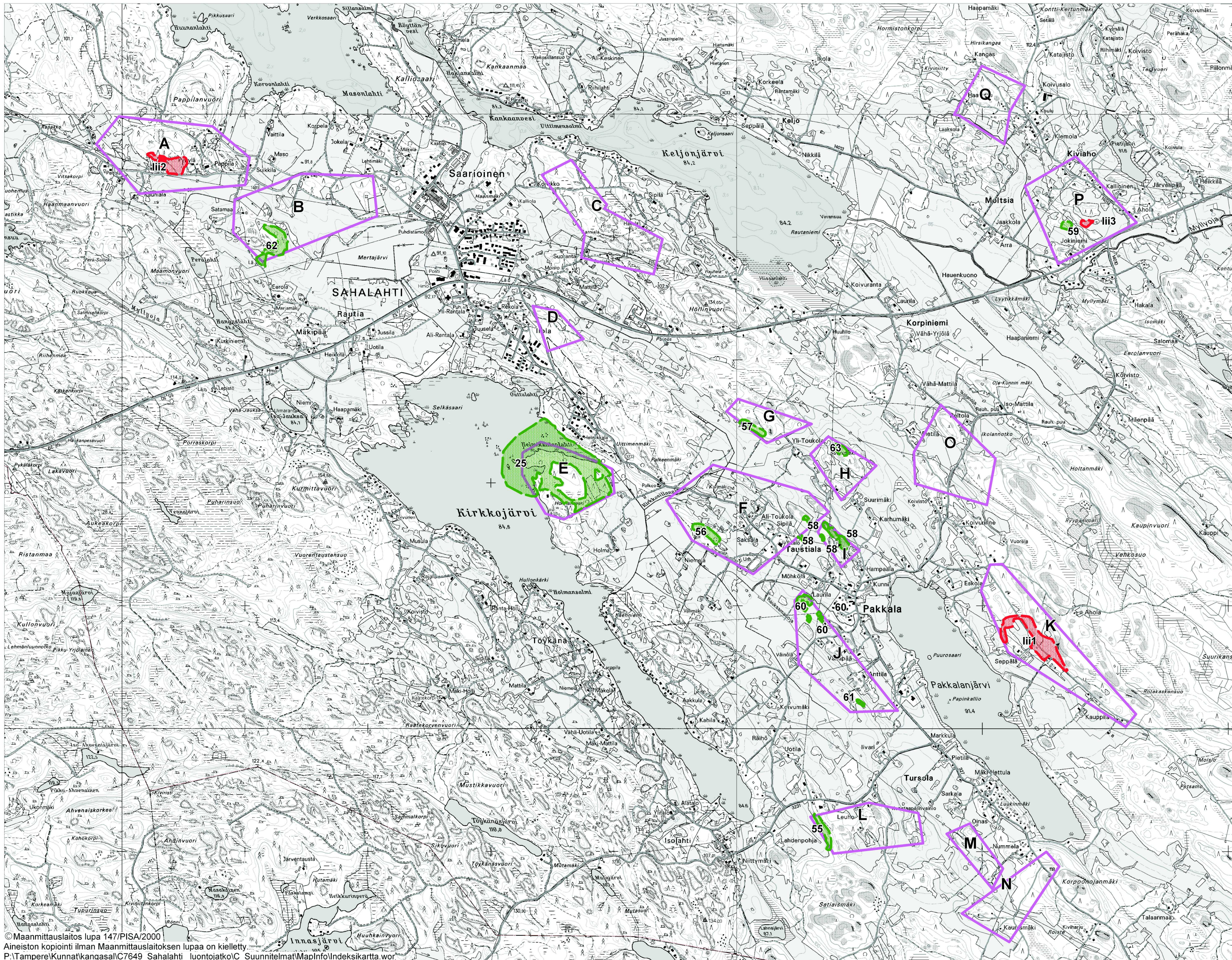





**LIITE 1**

**Maastoinventointien kohdealueet, indeksikartta**



MERKINTÖJEN SELITYS:

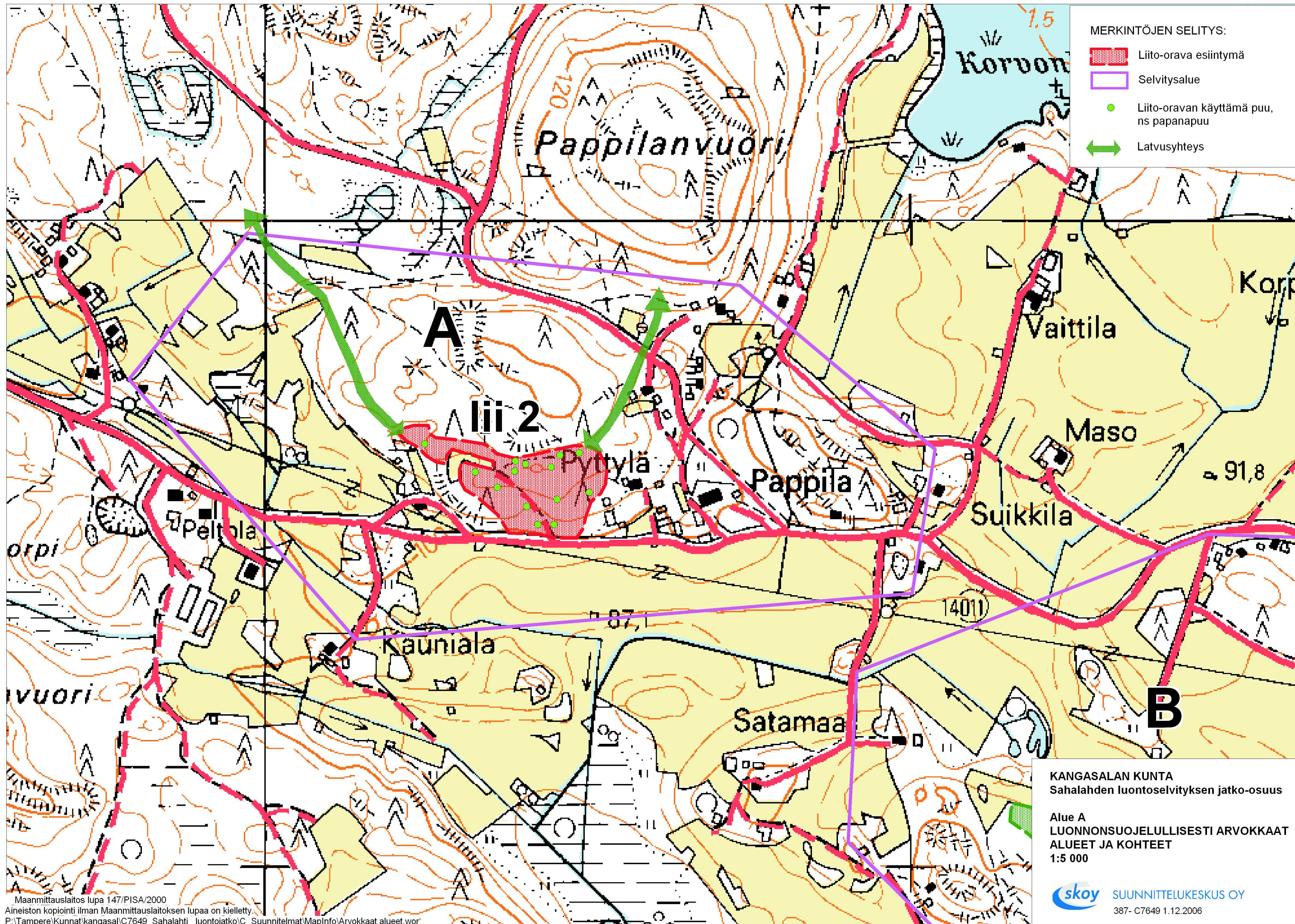
-  Maastoinventoinnin kohdealue
-  Liito-oravaesiintymä
-  Arvokas luontokohde

KANGASALAN KUNTA  
Sahalahti luontoselvityksen jatko-osuus





MAASTOINVENTOINTIEN KOHDEALUEET,  
INDESIKARTTA  
1:20 000

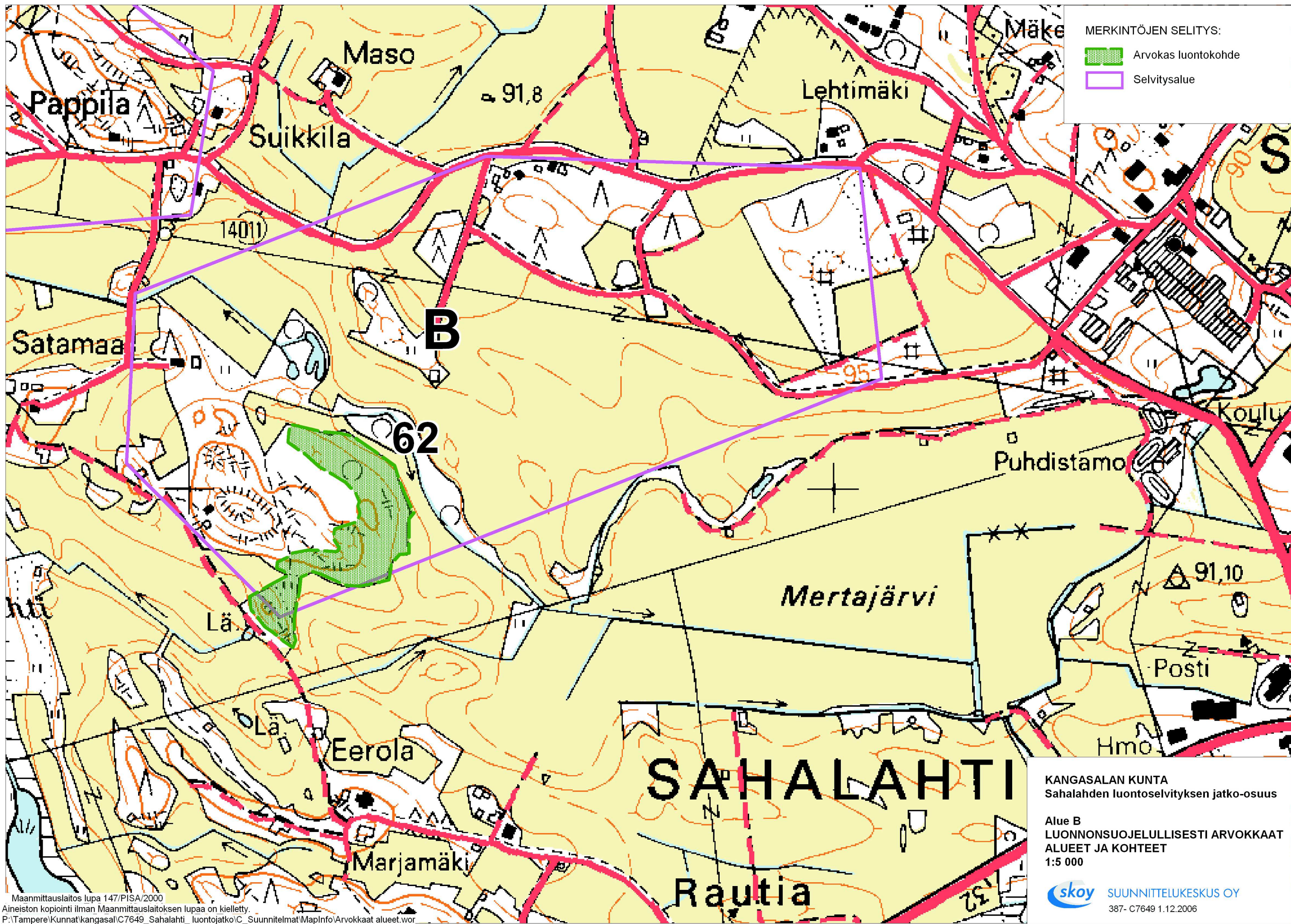
**LIITE 2**

**Luonnonsuojelullisesti arvokkaat alueet ja kohteet**



MERKINTÖJEN SELITYS:

-  Liito-orava esiintymä
-  Selvitysalue
-  Liito-oravan käyttämä puu, ns papanapuu
-  Latvusyhteys



MERKINTÖJEN SELITYS:

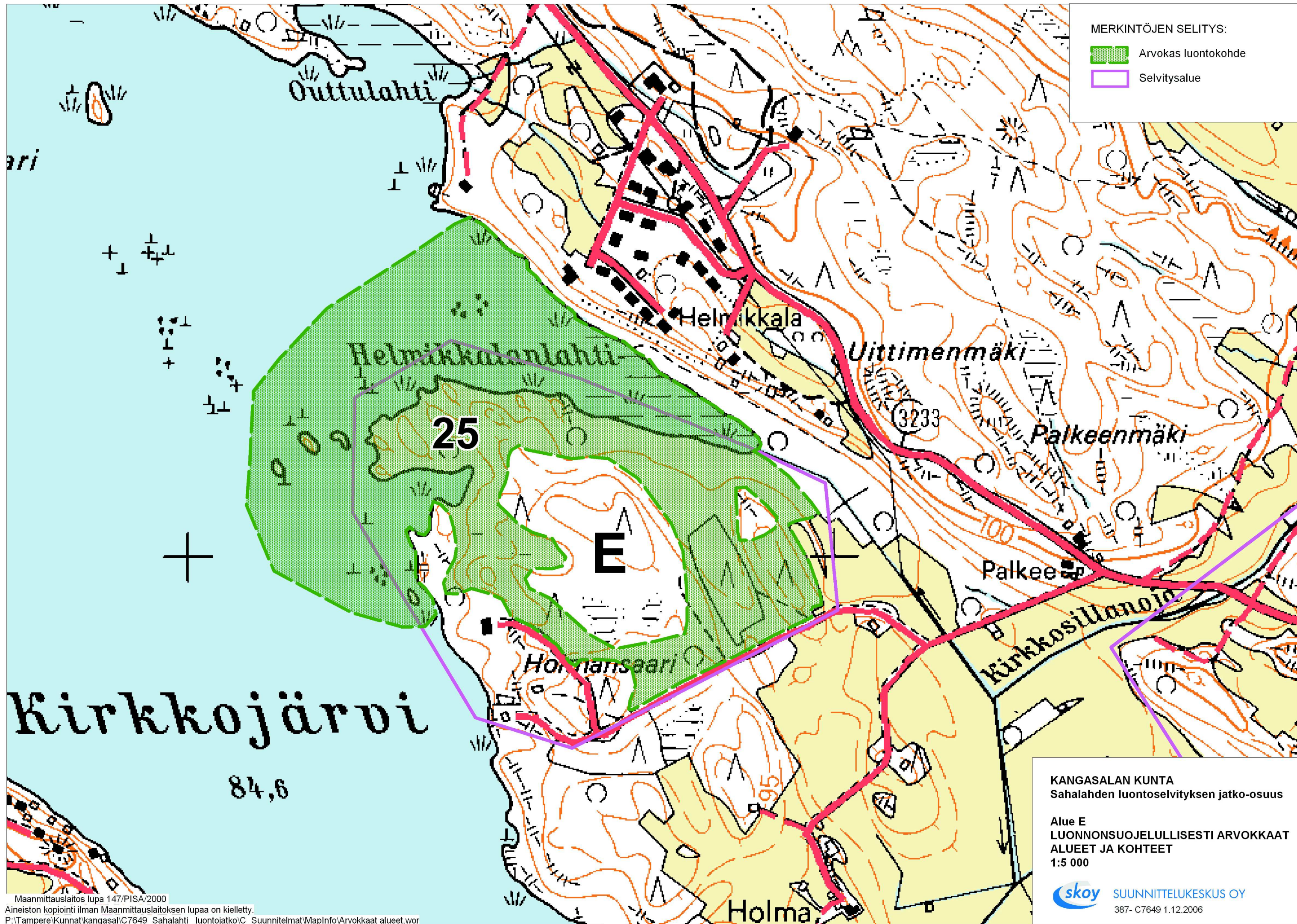
- Arvokas luontokohte
- Selvitysalue

KANGASALAN KUNTA  
Sahalahden luontoselvityksen jatko-osuus

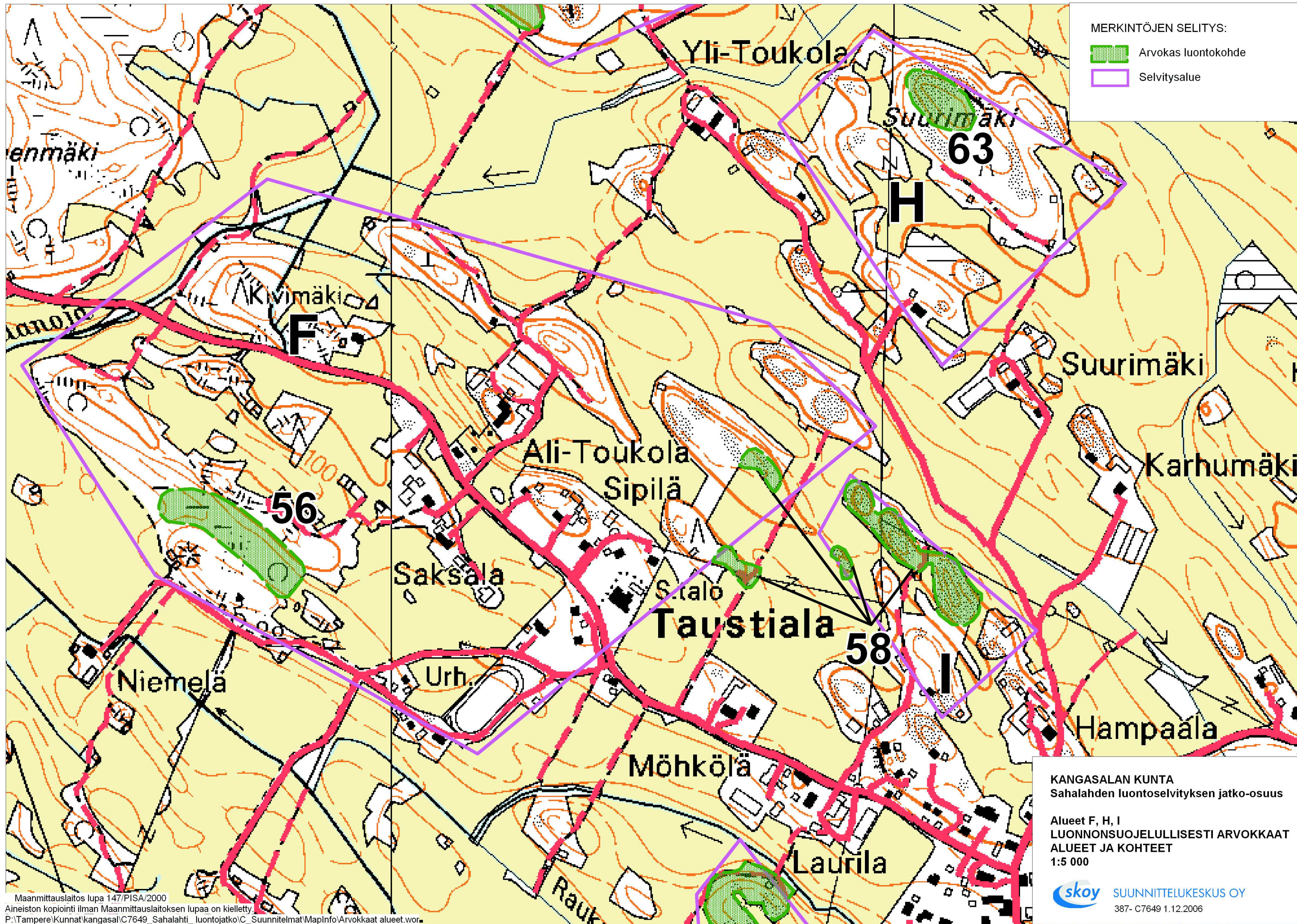
Alue B  
LUONNONSUOJELULLISESTI ARVOKKAAT  
ALUEET JA KOHTEET  
1:5 000

SUUNNITTELUKESKUS OY  
387- C7649 1.12.2006

Maanmittauslaitos lupa 147/PISA/2000  
Aineiston kopiointi ilman Maanmittauslaitoksen lupaa on kielletty.  
P:\Tampere\Kunnat\kangasala\C7649\_Sahalampi\_luontojatko\C\_Suunnitelmat\MapInfo\Arvokkaat alueet.wor



MERKINTÖJEN SELITYS:  
Arvokas luontokohte  
Selvitysalue



MERKINTÖJEN SELITYS:

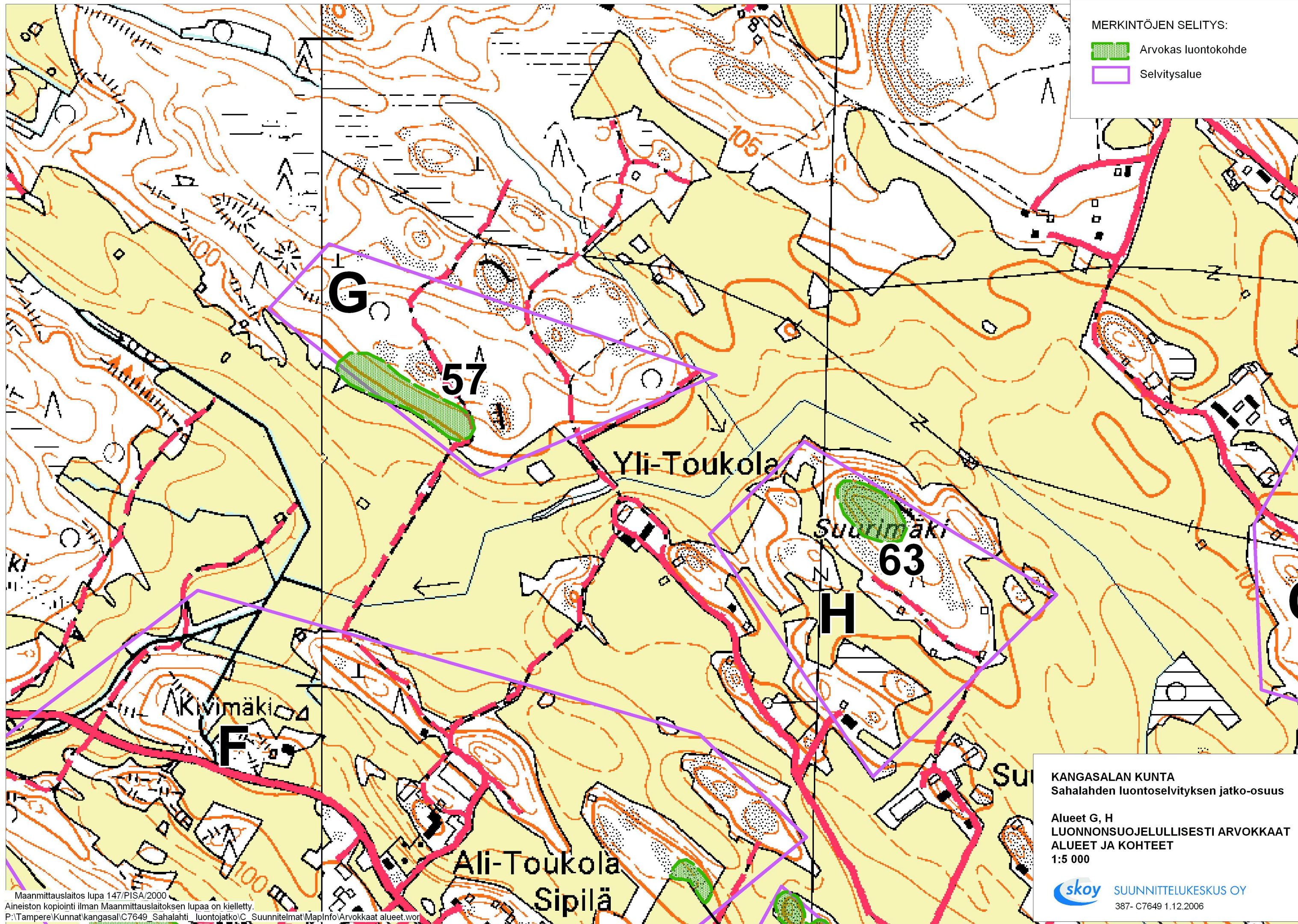
- Arvokas luontokohte
- Selvitysalue

KANGASALAN KUNTA  
Sahalahden luontoselvityksen jatko-osuus

Alueet F, H, I  
LUONNONSUOJELULLISESTI ARVOKKAAT  
ALUEET JA KOHTEET  
1:5 000

**SUUNNITTELUKESKUS OY**  
387- C7649 1.12.2006

Maanmittauslaitos lupa 147/PISA/2000  
Aineiston kopiointi ilman Maanmittauslaitoksen lupaa on kielletty.  
P:\Tampere\Kunnat\kangasala\C7649\_Sahalahti\_luontojatko\C\_Suunnitelmat\MapInfo\Arvokkaat alueet.wor



MERKINTÖJEN SELITYS:

- Arvokas luontokohte
- Selvitysalue

**G**

**57**

Yli-Toukola

Suurimäki  
**63**

**H**

Kivimäki  
**F**

Ali-Toukola  
Sipilä

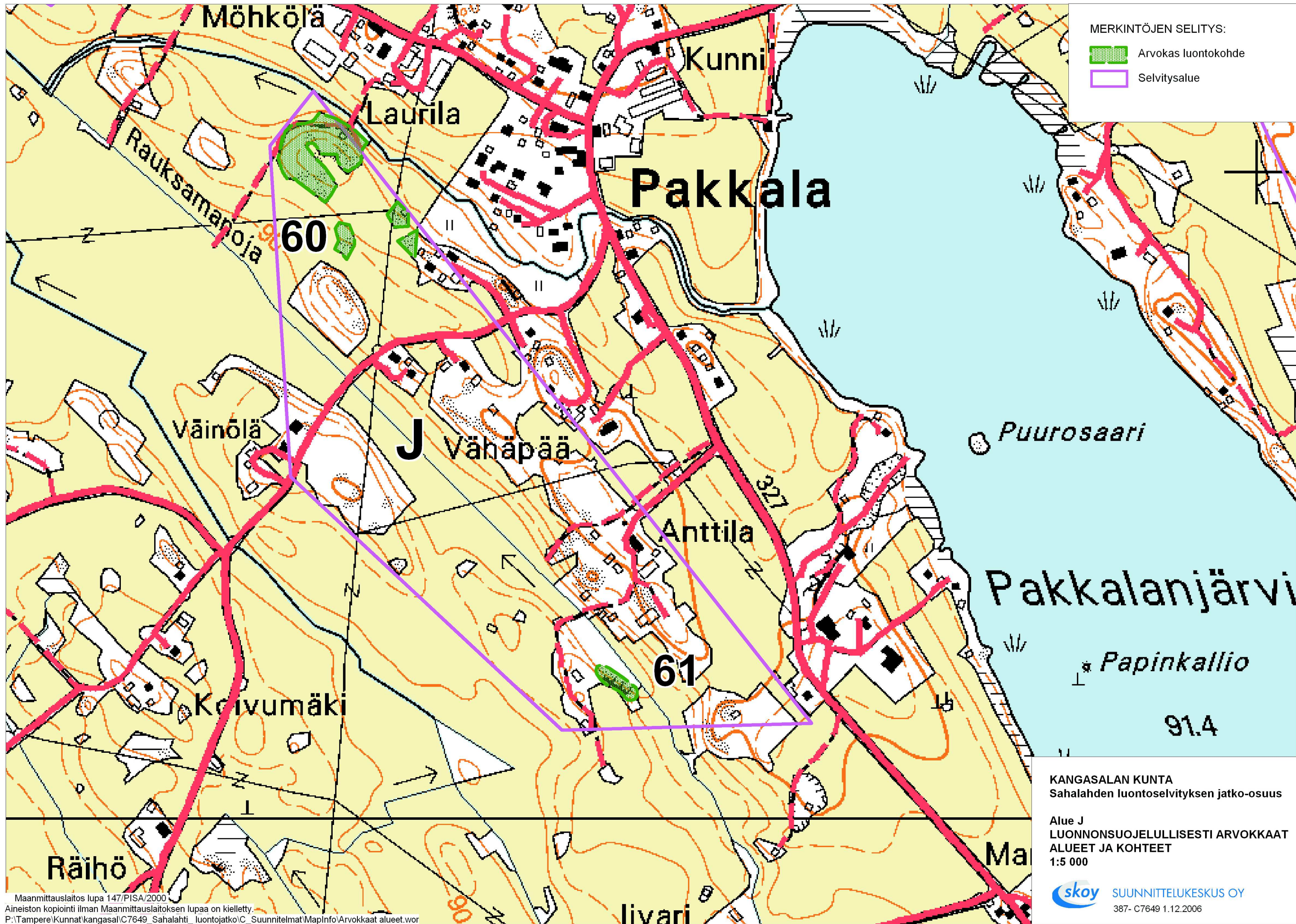
KANGASALAN KUNTA  
Sahalahden luontoselvityksen jatko-osuus

Alueet G, H  
LUONNONSUOJELULLISESTI ARVOKKAAT  
ALUEET JA KOHTEET  
1:5 000

**SUUNNITTELUKESKUS OY**  
387- C7649 1.12.2006

Maanmittauslaitos lupa 147/PISA/2000  
Aineiston kopiointi ilman Maanmittauslaitoksen lupaa on kielletty.  
P:\Tampere\Kunnat\kangasala\C7649\_Sahalahdi\_luontojatko\C\_Suunnitelmat\MapInfo\Arvokkaat alueet.wor

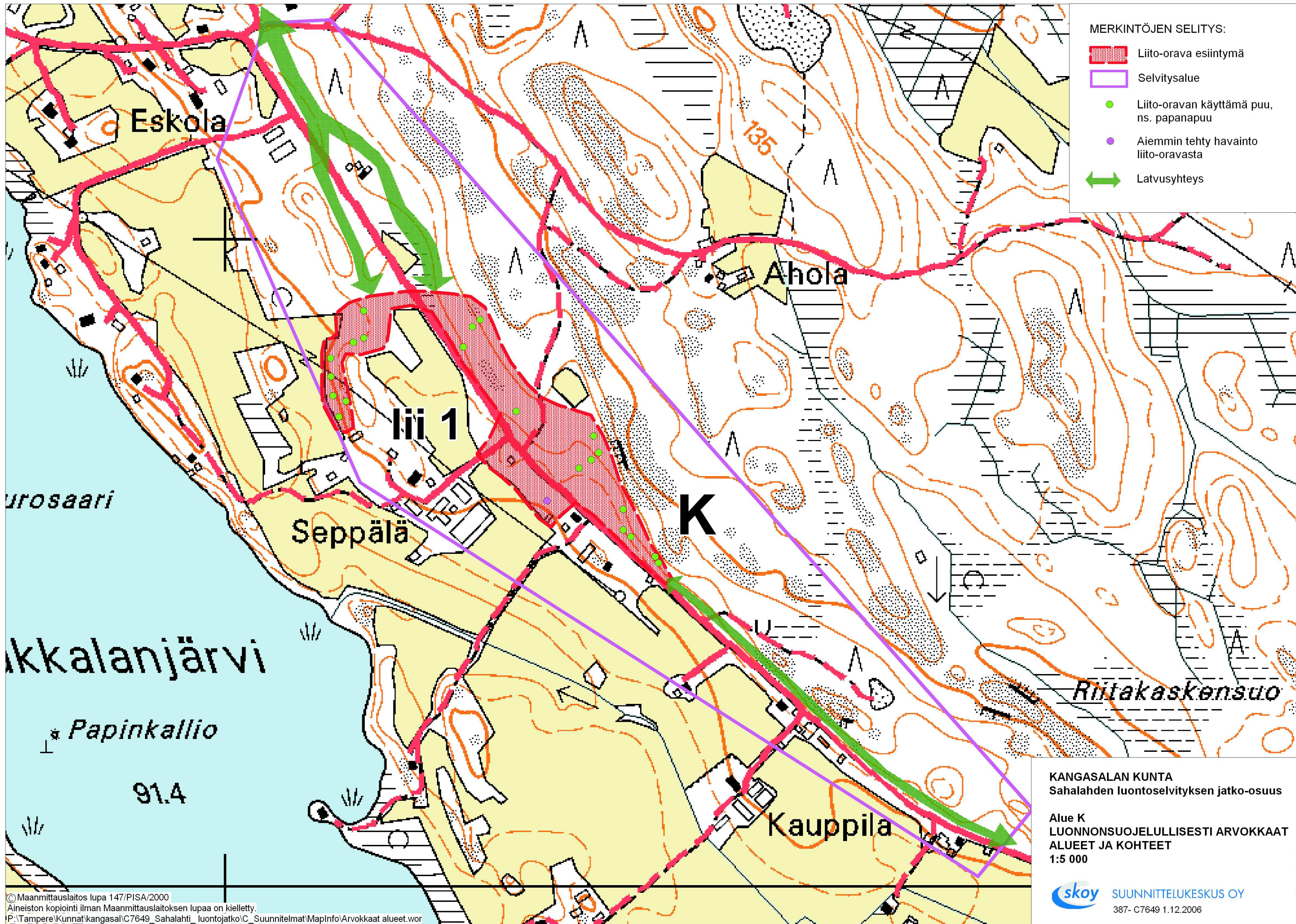




MERKINTÖJEN SELITYS:  
 Arvokas luontokohde  
 Selvitysalue

Maanmittauslaitos lupa 147/PISA/2000  
 Aineiston kopiointi ilman Maanmittauslaitoksen lupaa on kielletty.  
 P:\Tampere\Kunnat\kangasala\C7649\_Sahalahti\_luontojatko\C\_Suunnitelmat\MapInfo\Arvokkaat alueet.wor

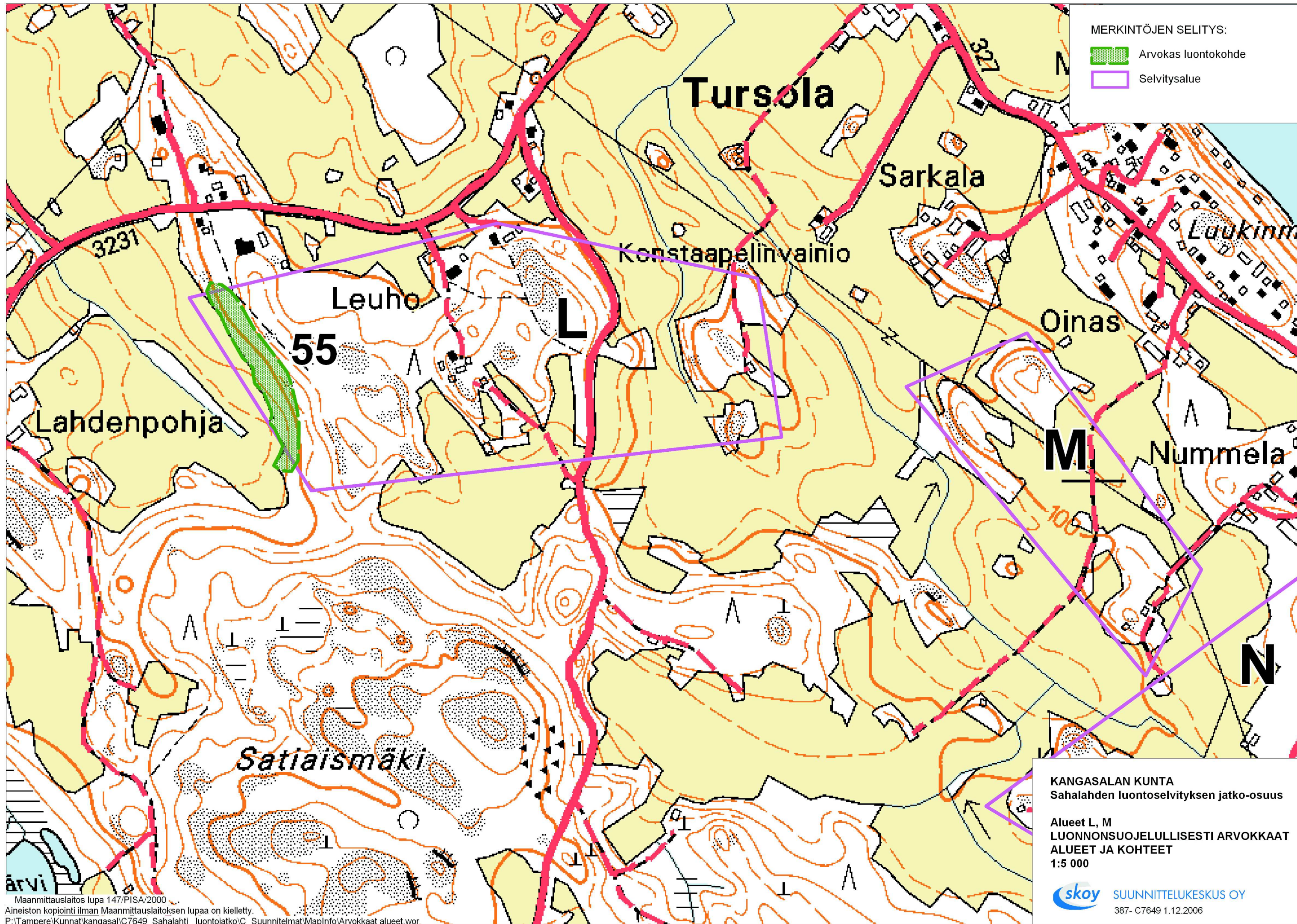
KANGASALAN KUNTA  
 Sahalahden luontoselvityksen jatko-osuus  
 Alue J  
 LUONNONSUOJELULLISESTI ARVOKKAAT  
 ALUEET JA KOHTEET  
 1:5 000  
 SUUNNITTELUKESKUS OY  
 387- C7649 1.12.2006



- MERKINTÖJEN SELITYS:
- Liito-orava esiintymä
  - Selvitysalue
  - Liito-oravan käyttämä puu, ns. papanapuu
  - Aiemmin tehty havainto liito-oravasta
  - Latvussyhteys

KANGASALAN KUNTA  
 Sahalahden luontoselvityksen jatko-osuus

Alue K  
 LUONNONSUOJELULLISESTI ARVOKKAAT  
 ALUEET JA KOHTEET  
 1:5 000



MERKINTÖJEN SELITYS:

- Arvokas luontokohte
- Selvitysalue

KANGASALAN KUNTA  
Sahalahden luontoselvityksen jatko-osuus

Alueet L, M  
LUONNONSUOJELULLISESTI ARVOKKAAT  
ALUEET JA KOHTEET  
1:5 000

**SUUNNITTELUKESKUS OY**  
387- C7649 1.12.2006

